

I. Technique

E. Professions artistiques

Styliste

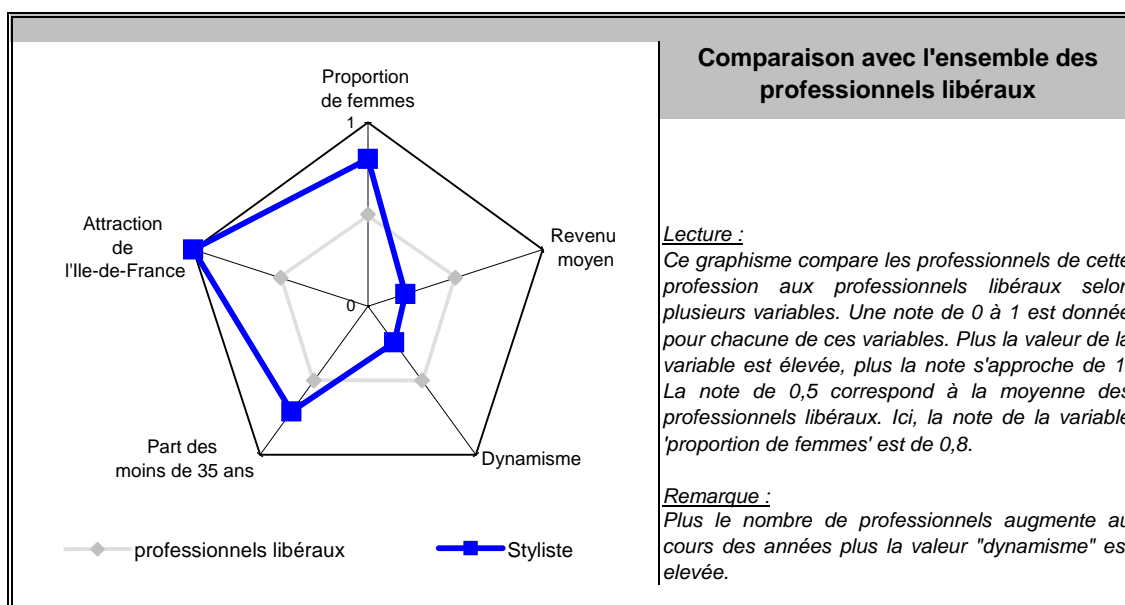
Principales valeurs

situation au 31/12/2011

Nombre de professionnels :	652
Evolution sur 1 an :	-3,56 %
Part des femmes :	71,47 %
Revenu moyen 2010 :	35 163 €
Part en Ile-de-France :	66 %

Source effectif global : caisse de retraite, traitement DGCIS-P3E

Points forts et faiblesses

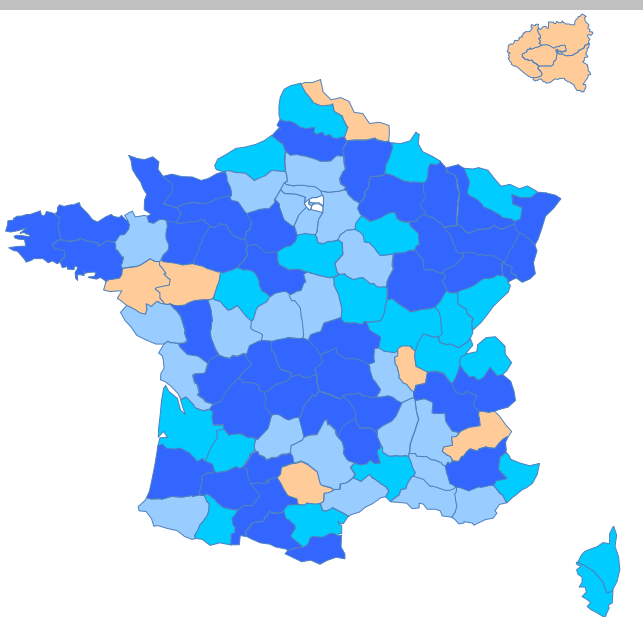


Répartition départementale de ces professionnels libéraux en France métropolitaine

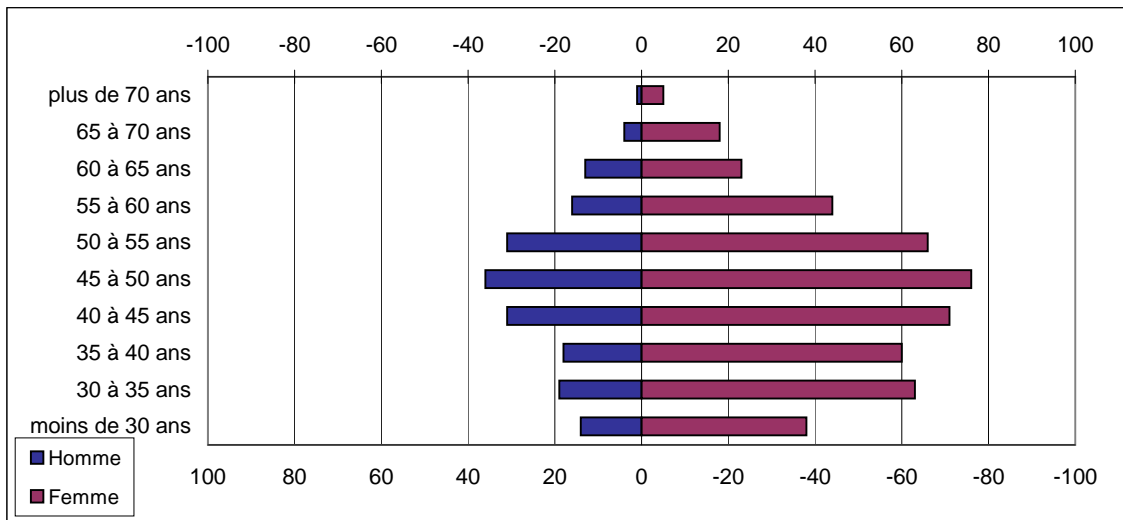
densité par rapport à la moyenne nationale	
de 0 à 0	
de 0 à 0,3	
de 0,3 à 0,5	
de 0,5 à 1	
de 1 à 14	

Lecture:

La densité nationale de ces professionnels libéraux est de 99 pour 10 000 habitants, dans le département de Paris cette densité est 14 fois plus élevée



Pyramide des âges



Source : caisse de retraite, traitement DGCIS-P3E

Estimation des données fiscales 2010

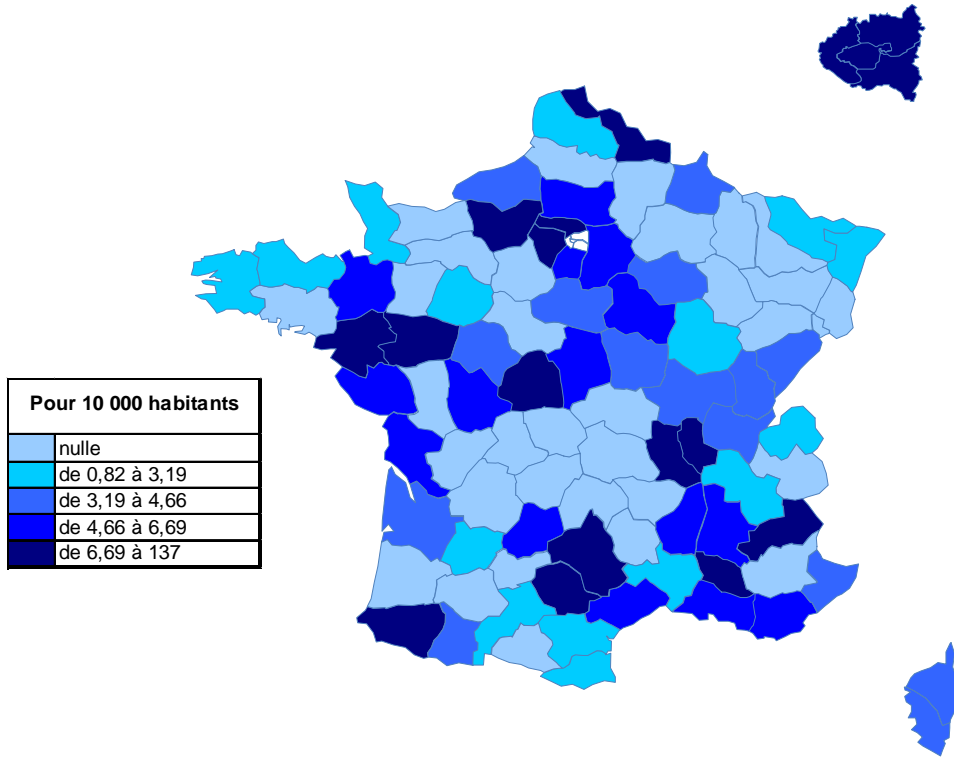
	Moyenne		Total
<i>Recettes encaissées</i>	77 252 €		50,36 Millions d'€
<i>Débours</i>	35 €		22,82 Millions d'€
<i>Honoraires récrocédés</i>	756 €		492,91 Millions d'€
Montant net des recettes	76 460 €	100,0%	49,85 Millions d'€
Achats	3 721 €	4,9%	2,42 Millions d'€
<i>Salaires nets</i>	1 478 €	1,9%	963,65 Millions d'€
<i>Charges sociales</i>	707 €	0,9%	460,96 Millions d'€
Charges de personnel	2 185 €	2,9%	1,42 Million d'€
<i>CSG déductible</i>	2 482 €	3,3%	1,61 Million d'€
<i>Autres impôts</i>	679 €	0,9%	442,7 Millions d'€
Impôts et taxes	3 161 €	4,1%	2,06 Millions d'€
<i>Loyers et charges locatives</i>	3 977 €	5,2%	2,59 Millions d'€
<i>Locations</i>	309 €	0,4%	201,46 Millions d'€
<i>Honoraires</i>	1 747 €	2,3%	1,13 Million d'€
<i>Primes d'assurance</i>	389 €	0,5%	253,62 Millions d'€
<i>Autres TFSE</i>	1 882 €	2,5%	1,22 Million d'€
<i>Frais de déplacement</i>	6 005 €	7,9%	3,91 Millions d'€
<i>Charges sociales personnelles</i>	11 362 €	14,9%	7,4 Millions d'€
<i>Fournitures de bureau</i>	2 926 €	3,8%	1,9 Million d'€
<i>Autres frais divers de gestion</i>	2 294 €	3,0%	1,49 Million d'€
Charges externes	30 891 €	40,4%	20,14 Millions d'€
<i>Produits financiers</i>	11 €	0,0%	7,17 Millions d'€
<i>Frais financiers</i>	345 €	0,5%	224,94 Millions d'€
Résultat financier	-334 €	-0,4%	-217,77 Millions d'€
<i>Gains divers</i>	632 €	0,8%	412,06 Millions d'€
<i>Pertes diverses</i>	15 €	0,0%	9,78 Millions d'€
<i>Dotation aux amortissements</i>	1 622 €	2,1%	1,05 Million d'€
Bénéfice	35 163 €	46,0%	22,92 Millions d'€

Source : UNASA , ARAPL

Lecture : les bénéfices représentent 45,99% du montant net des recettes

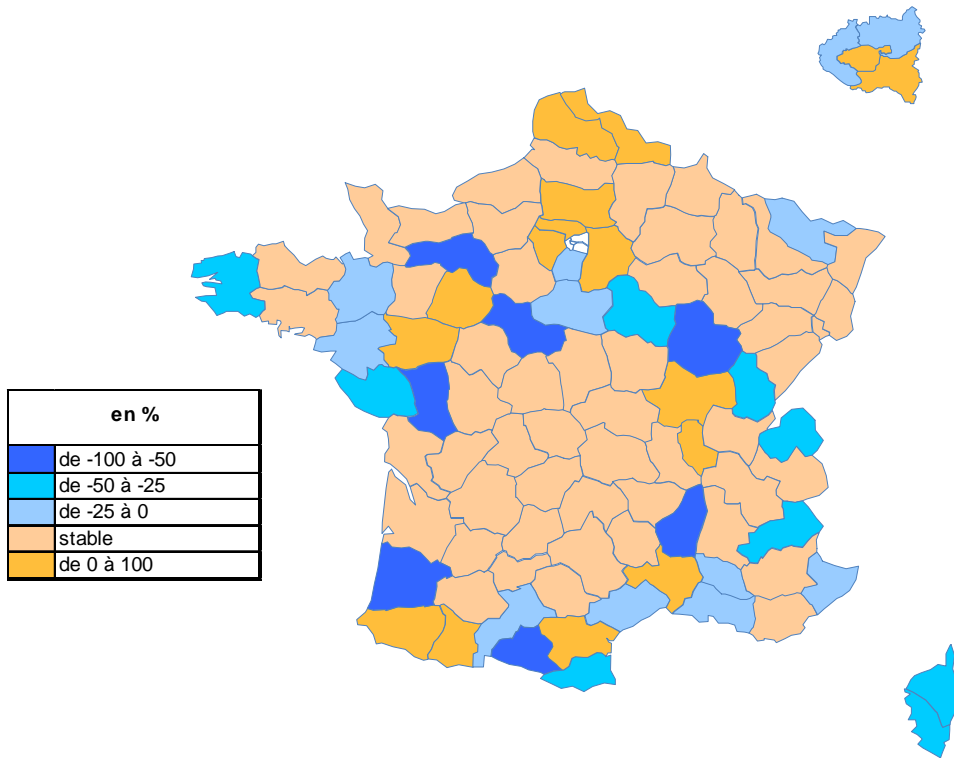
Répartition départementale

Densité départementale



Source répartition géographique : caisse de retraite, traitement DGCIS-P3E

Evolution départementale sur 1 an



Source répartition géographique : caisse de retraite, traitement DGCIS-P3E