

Mandataires judiciaires à la liquidation des entreprises

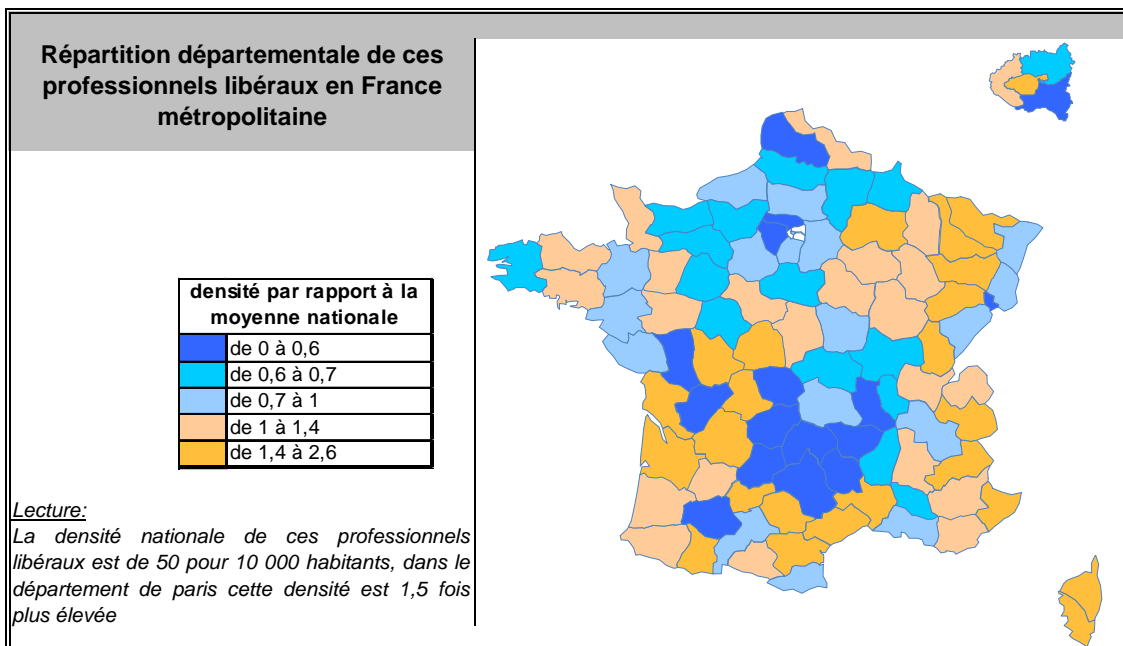
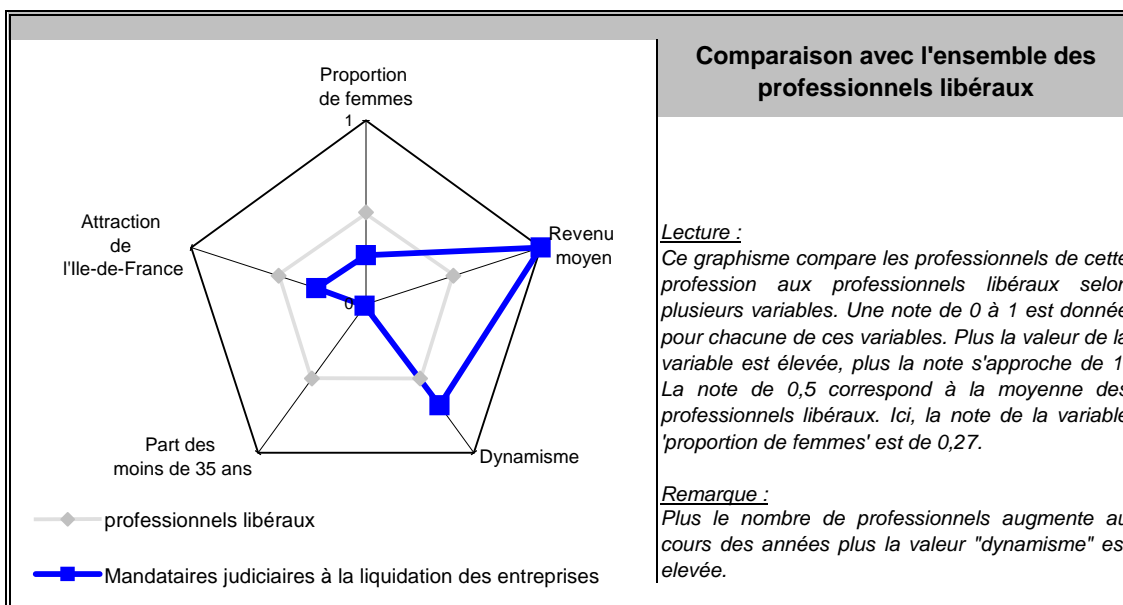
Principales valeurs

situation au 30/11/2011

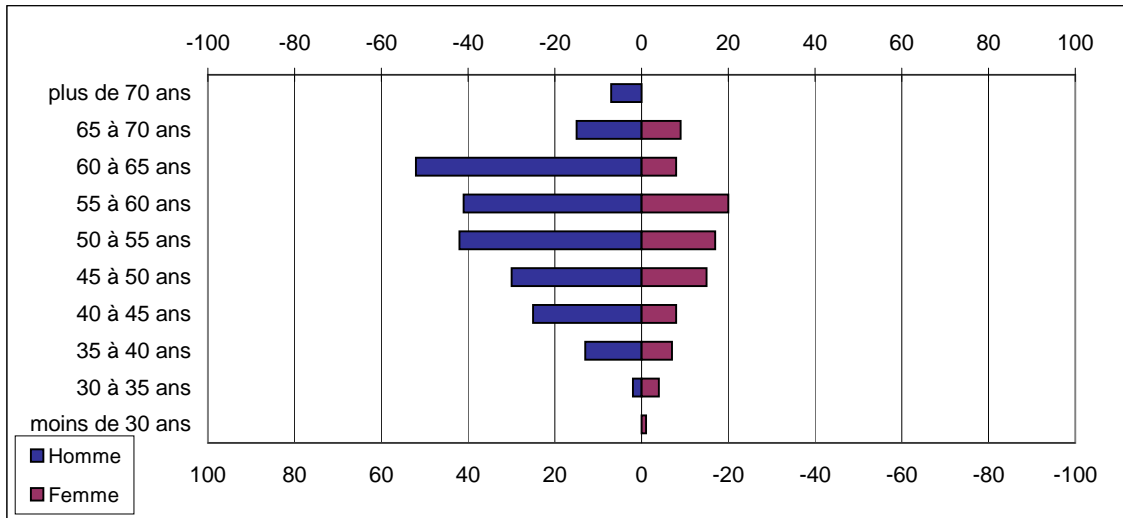
Nombre de professionnels :	314
Evolution sur 1 an :	5,28 %
Part des femmes :	28,21 %
Revenu moyen 2010 :	301 100 €
Part en Ile-de-France :	16 %

Source effectif global : caisse de retraite, traitement DGCIS-P3E

Points forts et faiblesses



Pyramide des âges



Source : caisse de retraite, traitement DGCIS-P3E

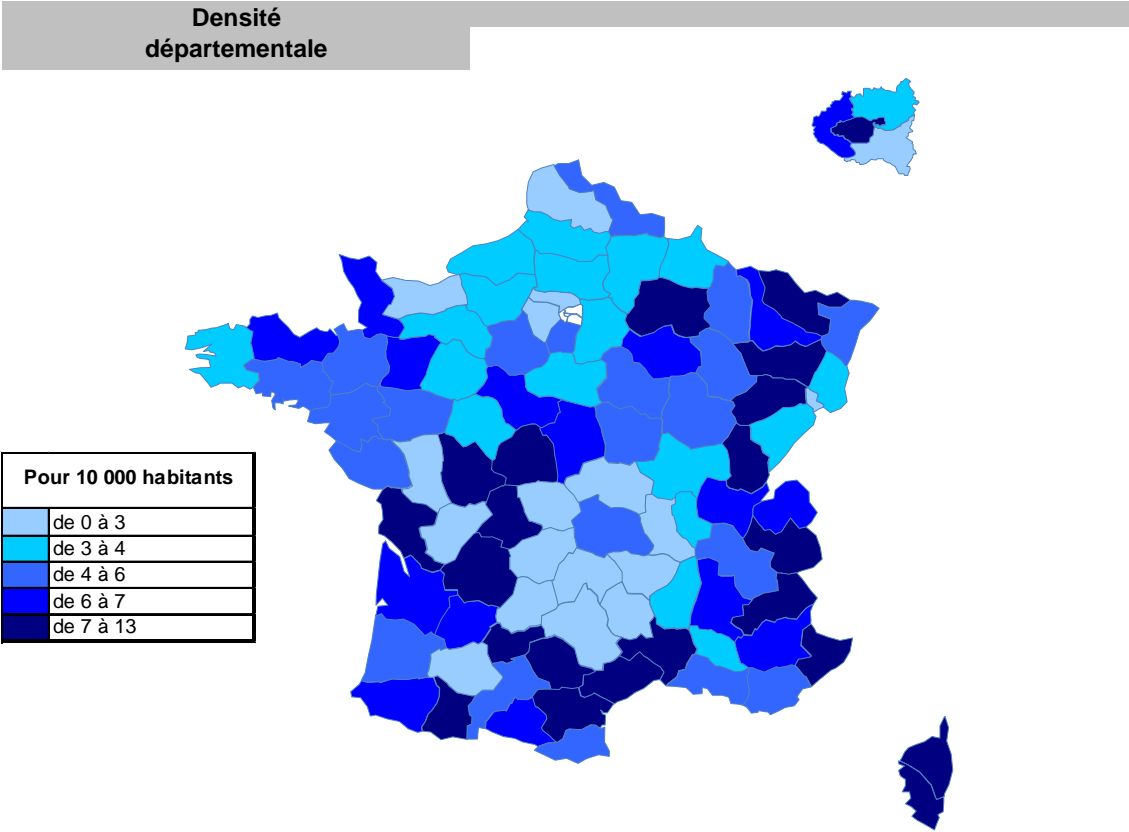
Estimation des données fiscales 2010

	Moyenne		Total
<i>Recettes encaissées</i>	793 300 €		249,09 Millions d'€
<i>Débours</i>	1 000 €		314 Milliers d'€
<i>Honoraires récrocédés</i>	4 600 €		1,44 Million d'€
Montant net des recettes	787 700 €	100,0%	247,33 Millions d'€
Achats	600 €	0,1%	188,4 Milliers d'€
<i>Salaires nets</i>	143 000 €	18,2%	44,9 Millions d'€
<i>Charges sociales</i>	96 400 €	12,2%	30,26 Millions d'€
Charges de personnel	239 400 €	30,4%	75,17 Millions d'€
<i>CSG déductible</i>	15 900 €	2,0%	4,99 Millions d'€
<i>Autres impôts</i>	5 300 €	0,7%	1,66 Million d'€
Impôts et taxes	21 200 €	2,7%	6,65 Millions d'€
<i>Loyers et charges locatives</i>	40 100 €	5,1%	12,59 Millions d'€
<i>Locations</i>	4 900 €	0,6%	1,53 Million d'€
<i>Honoraires</i>	9 700 €	1,2%	3,04 Millions d'€
<i>Primes d'assurance</i>	25 900 €	3,3%	8,13 Millions d'€
<i>Autres TFSE</i>	16 800 €	2,1%	5,27 Millions d'€
<i>Frais de déplacement</i>	16 500 €	2,1%	5,18 Millions d'€
<i>Charges sociales personnelles</i>	56 200 €	7,1%	17,64 Millions d'€
<i>Fournitures de bureau</i>	42 400 €	5,4%	13,31 Millions d'€
<i>Autres frais divers de gestion</i>	17 000 €	2,2%	5,33 Millions d'€
Charges externes	229 500 €	29,1%	72,06 Millions d'€
<i>Produits financiers</i>	400 €	0,1%	125,6 Milliers d'€
<i>Frais financiers</i>	3 200 €	0,4%	1 Million d'€
Résultat financier	-2 800 €	-0,4%	-879,2 Milliers d'€
<i>Gains divers</i>	22 900 €	2,9%	7,19 Millions d'€
<i>Pertes diverses</i>	2 200 €	0,3%	690,8 Milliers d'€
<i>Dotation aux amortissements</i>	13 800 €	1,8%	4,33 Millions d'€
Bénéfice	301 100 €	38,2%	94,54 Millions d'€

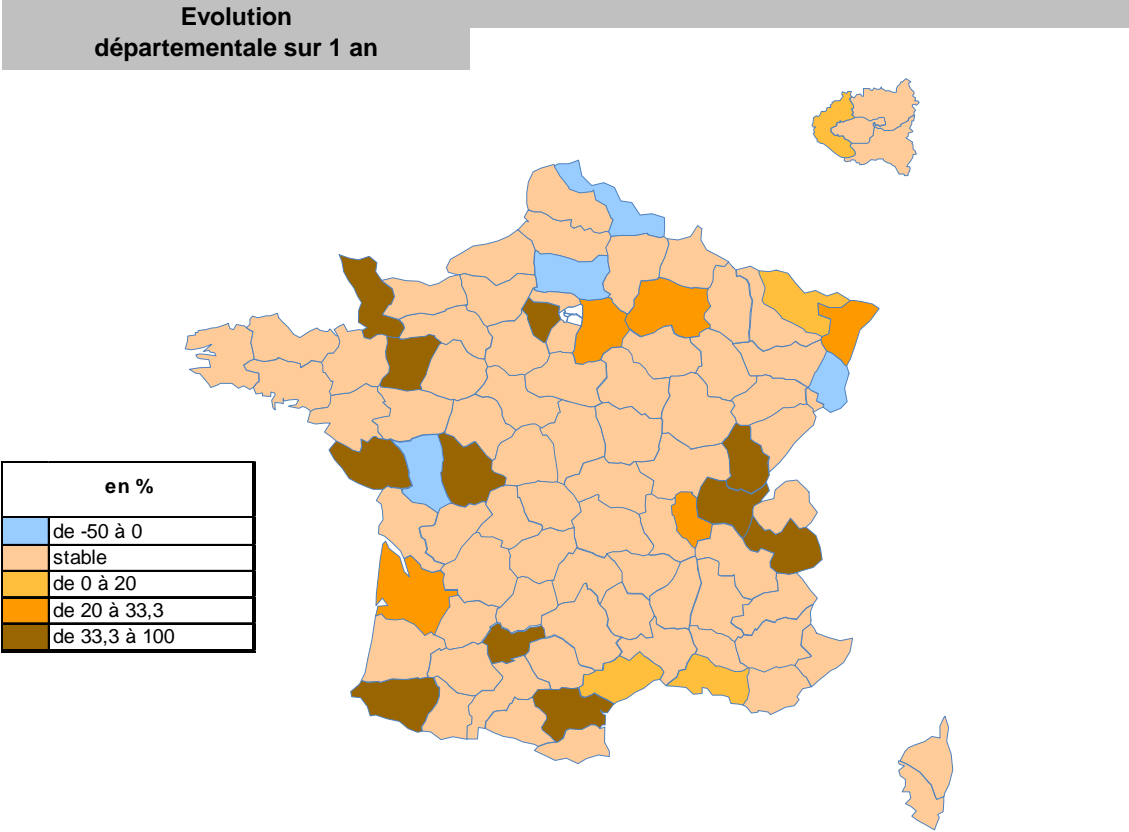
Source : UNASA , ARAPL

Lecture : les bénéfices représentent 38,23% du montant net des recettes

Répartition départementale



Source répartition géographique : caisse de retraite, traitement DGCIS-P3E



Source répartition géographique : caisse de retraite, traitement DGCIS-P3E