

Mandataire judiciaire à la protection des majeurs

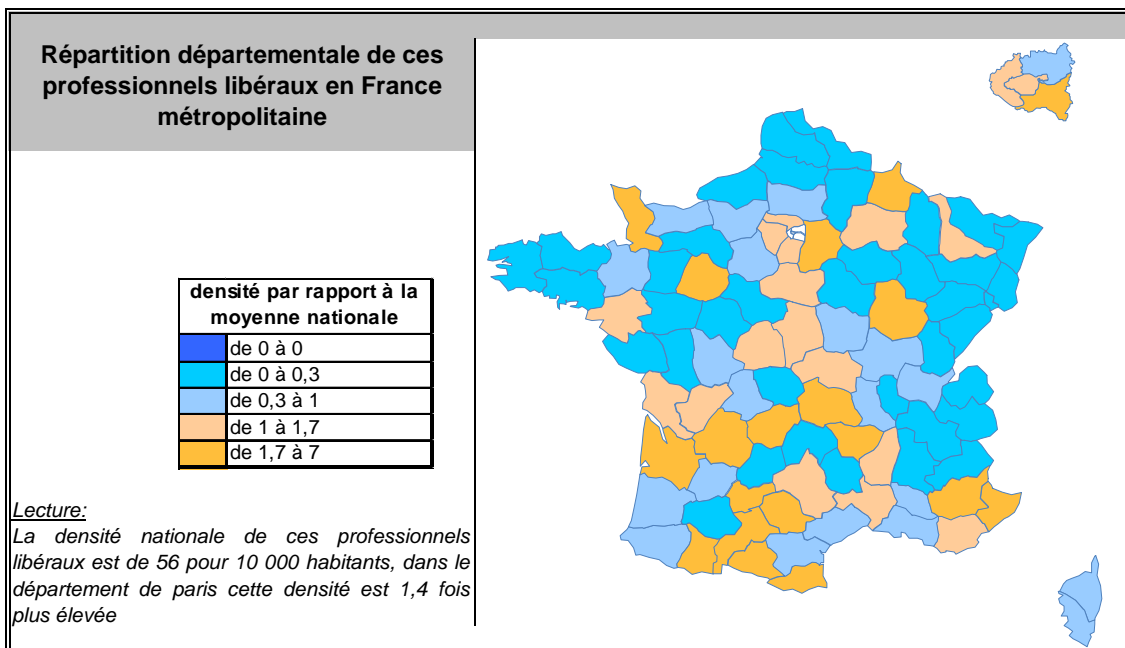
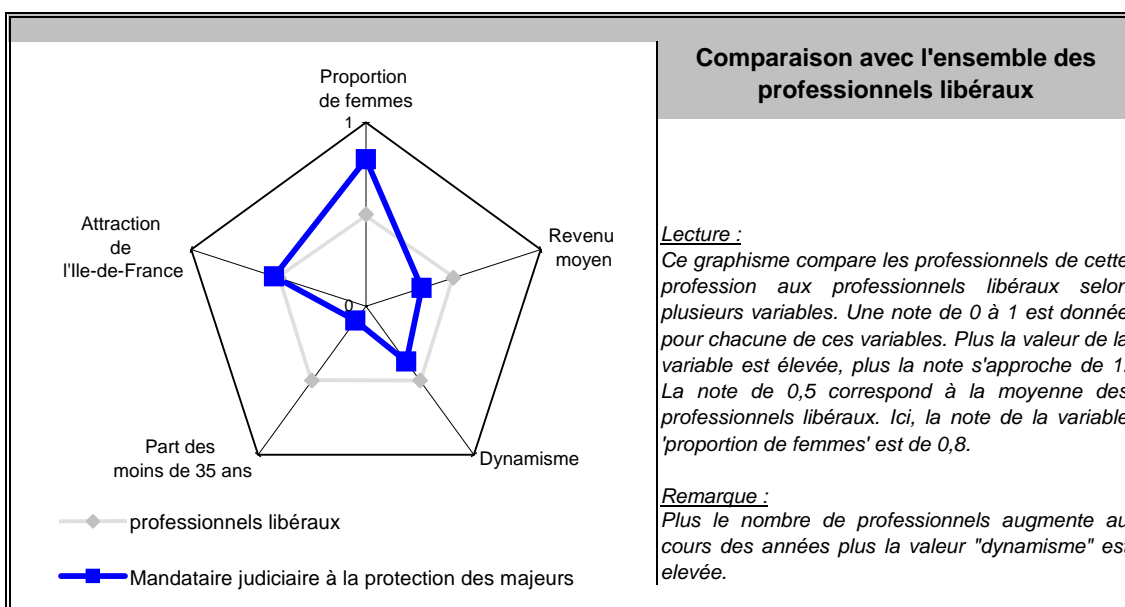
Principales valeurs

situation au 31/12/2011

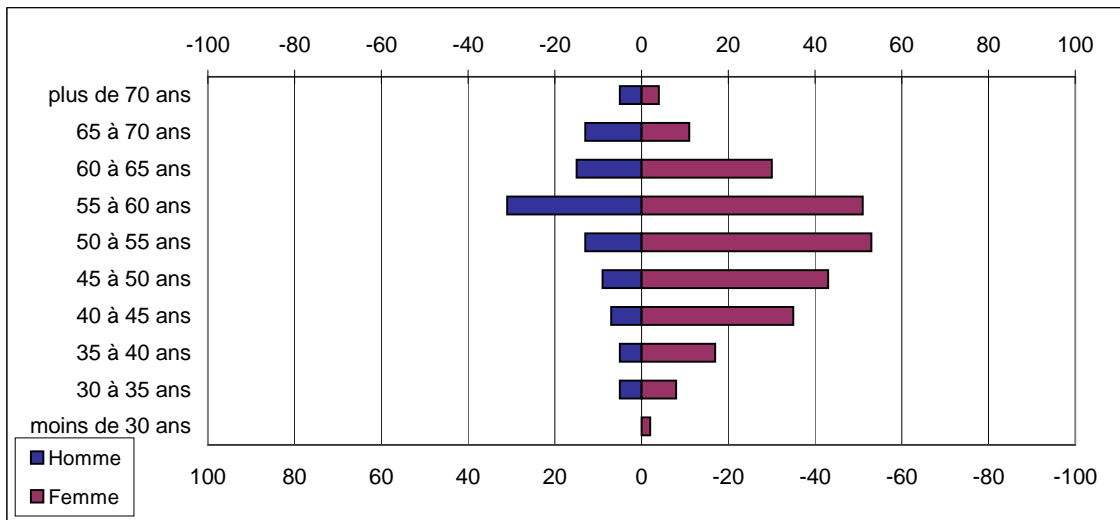
Nombre de professionnels :	359
Evolution sur 1 an :	-0,56 %
Part des femmes :	71,31 %
Revenu moyen 2010 :	44 100 €
Part en Ile-de-France :	25 %

Source effectif global : caisse de retraite, traitement DGCIS-P3E

Points forts et faiblesses



Pyramide des âges



Source : caisse de retraite, traitement DGCIS-P3E

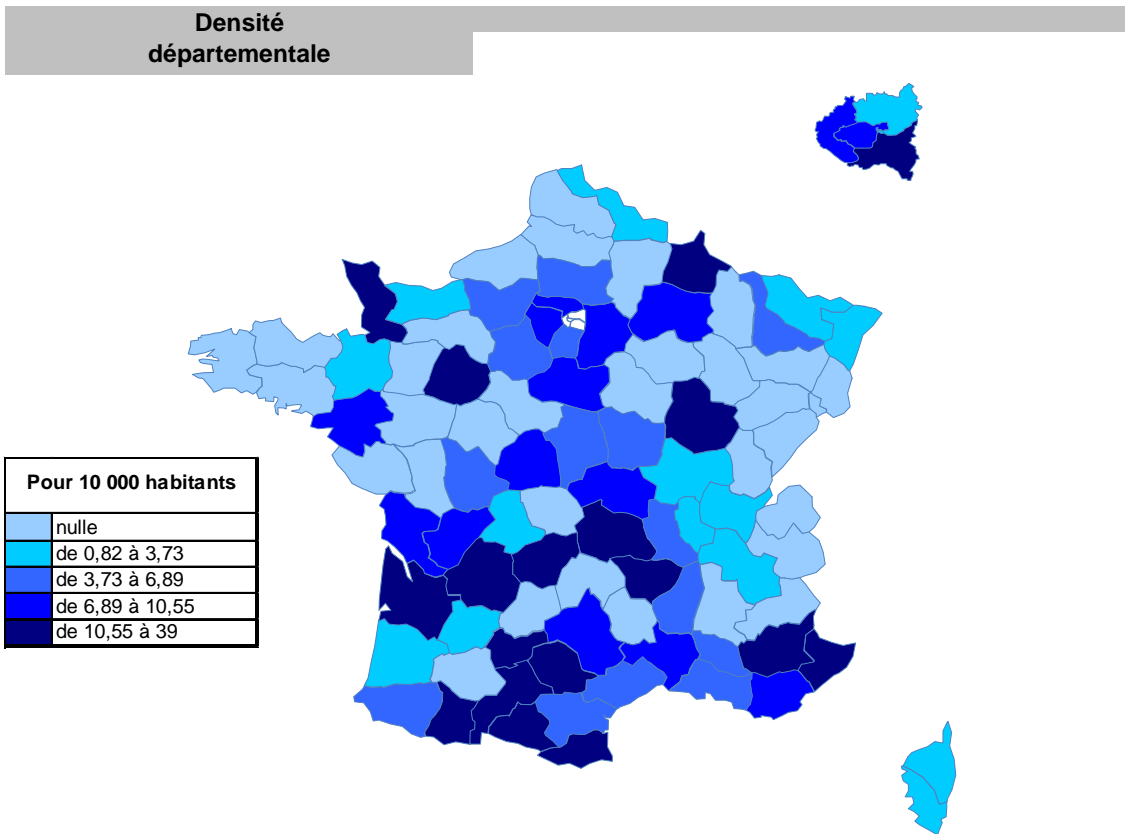
Estimation des données fiscales 2010

	Moyenne		Total
<i>Recettes encaissées</i>	88 600 €		31,8 Millions d'€
<i>Débours</i>	200 €		71,8 Milliers d'€
<i>Honoraires récrocédés</i>	0 €		0 €
Montant net des recettes	88 400 €	100,0%	31,73 Millions d'€
Achats	900 €	1,0%	323,1 Milliers d'€
<i>Salaires nets</i>	5 900 €	6,7%	2,11 Millions d'€
<i>Charges sociales</i>	3 500 €	4,0%	1,25 Million d'€
Charges de personnel	9 400 €	10,6%	3,37 Millions d'€
<i>CSG déductible</i>	2 000 €	2,3%	718 Milliers d'€
<i>Autres impôts</i>	1 600 €	1,8%	574,4 Milliers d'€
Impôts et taxes	3 600 €	4,1%	1,29 Million d'€
<i>Loyers et charges locatives</i>	2 300 €	2,6%	825,7 Milliers d'€
<i>Locations</i>	500 €	0,6%	179,5 Milliers d'€
<i>Honoraires</i>	1 200 €	1,4%	430,8 Milliers d'€
<i>Primes d'assurance</i>	800 €	0,9%	287,2 Milliers d'€
<i>Autres TFSE</i>	1 500 €	1,7%	538,5 Milliers d'€
<i>Frais de déplacement</i>	7 600 €	8,6%	2,72 Millions d'€
<i>Charges sociales personnelles</i>	8 700 €	9,8%	3,12 Millions d'€
<i>Fournitures de bureau</i>	5 000 €	5,7%	1,79 Million d'€
<i>Autres frais divers de gestion</i>	2 200 €	2,5%	789,8 Milliers d'€
Charges externes	29 800 €	33,7%	10,69 Millions d'€
<i>Produits financiers</i>	0 €	0,0%	0,0
<i>Frais financiers</i>	200 €	0,2%	71,8 Milliers d'€
Résultat financier	-200 €	-0,2%	-71,8 Milliers d'€
<i>Gains divers</i>	500 €	0,6%	179,5 Milliers d'€
<i>Pertes diverses</i>	100 €	0,1%	35,9 Milliers d'€
<i>Dotation aux amortissements</i>	800 €	0,9%	287,2 Milliers d'€
Bénéfice	44 100 €	49,9%	15,83 Millions d'€

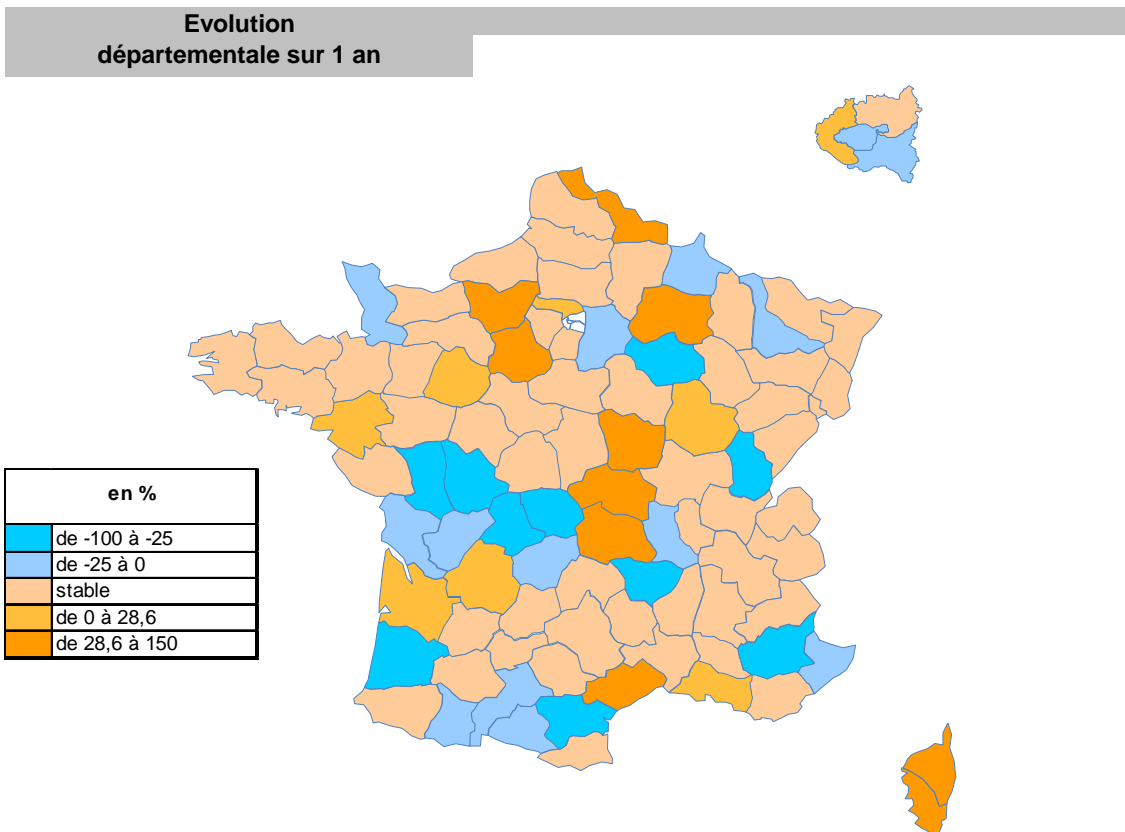
Source : UNASA , ARAPL

Lecture : les bénéfices représentent 49,89% du montant net des recettes

Répartition départementale



Source répartition géographique : caisse de retraite, traitement DGCIS-P3E



Source répartition géographique : caisse de retraite, traitement DGCIS-P3E