

## I. Technique

G. Accompagnement

# Guide de montagne

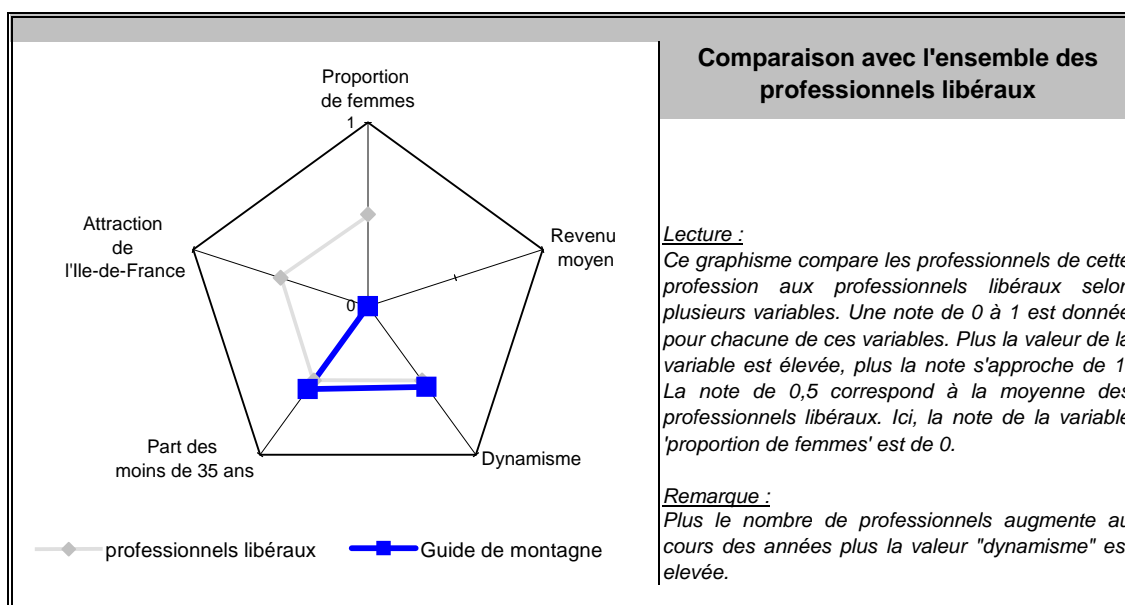
## Principales valeurs

situation au 31/12/2011

Nombre de professionnels :	666
Evolution sur 1 an :	3,09 %
Part des femmes :	4,5 %
Revenu moyen 2010 :	n.c
Part en Ile-de-France :	1 %

Source effectif global : caisse de retraite, traitement DGCIS-P3E

## Points forts et faiblesses

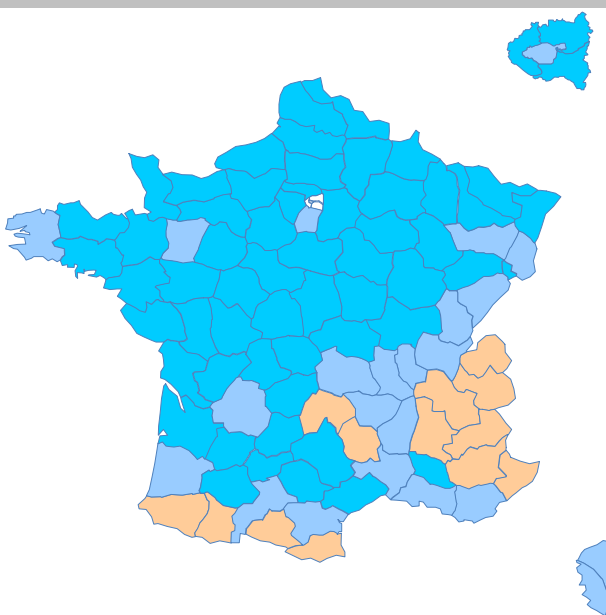


## Répartition départementale de ces professionnels libéraux en France métropolitaine

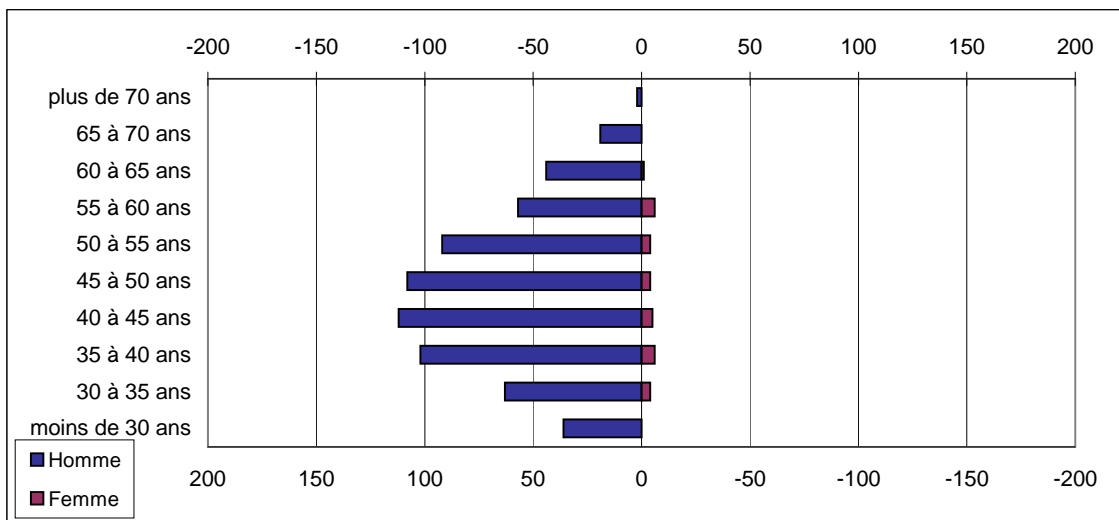
densité par rapport à la moyenne nationale	
■	de 0 à 0
■	de 0 à 0
■	de 0 à 0,1
■	de 0,1 à 1
■	de 1 à 61,8

**Lecture:**

La densité nationale de ces professionnels libéraux est de 104 pour 10 000 habitants, dans le département de paris cette densité est 0,2 fois plus faible



## Pyramide des âges



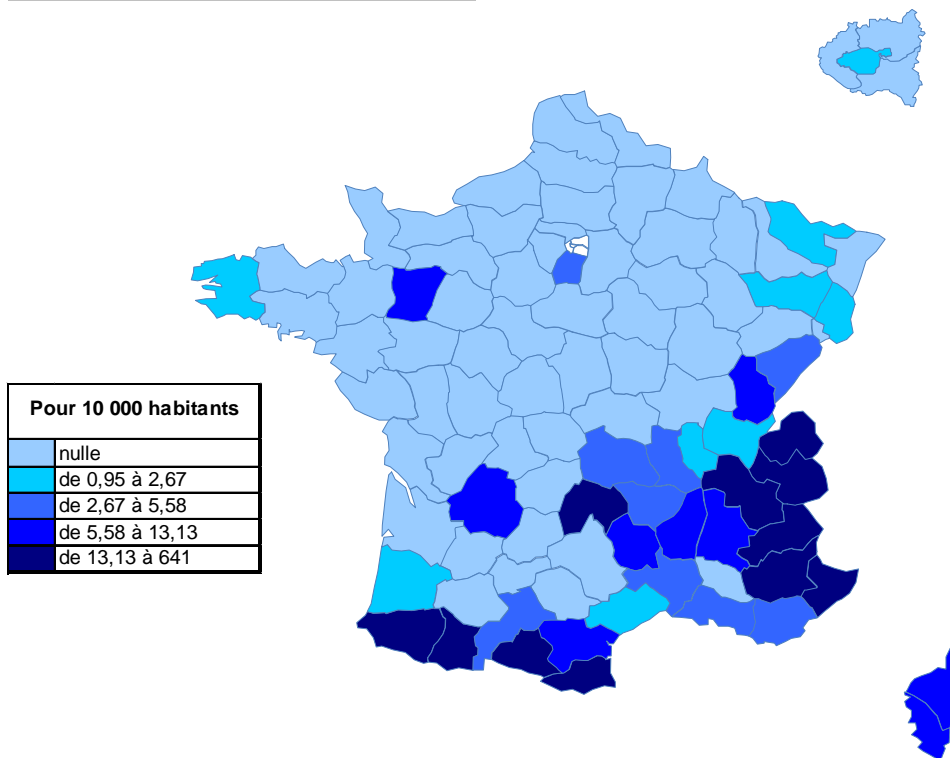
Source : caisse de retraite, traitement DGCIS-P3E

## Estimation des données fiscales 2010

impossible d'établir des revenus fiables.

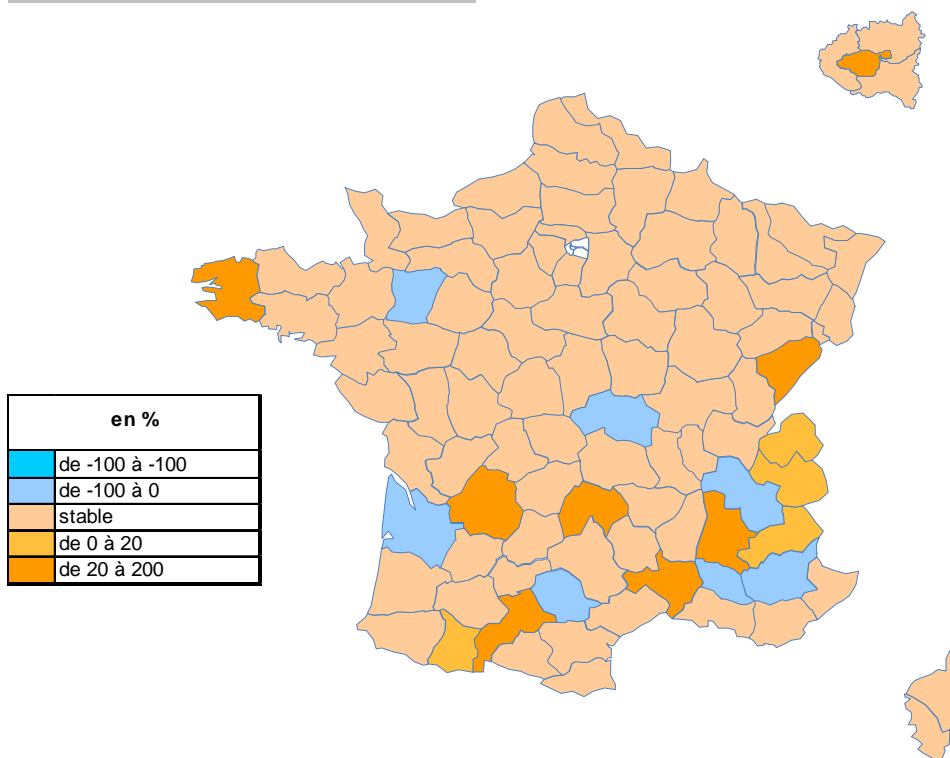
## Répartition départementale

### Densité départementale



Source répartition géographique : caisse de retraite, traitement DGCIS-P3E

### Evolution départementale sur 1 an



Source répartition géographique : caisse de retraite, traitement DGCIS-P3E