

## Greffiers des Tribunaux de commerce

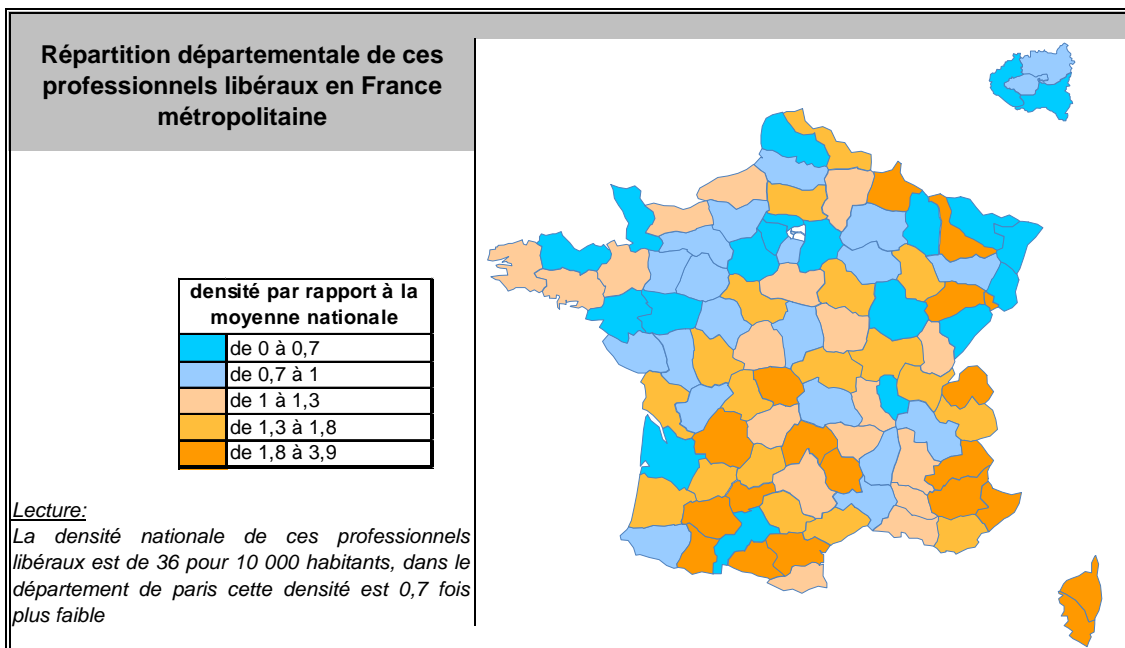
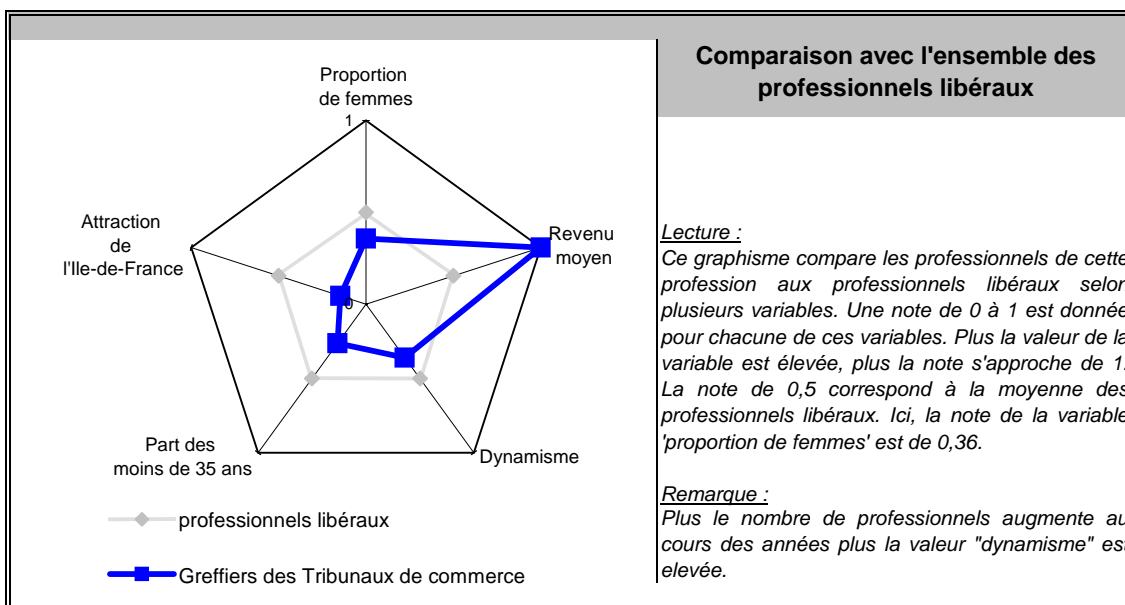
### Principales valeurs

situation au 01/01/2012

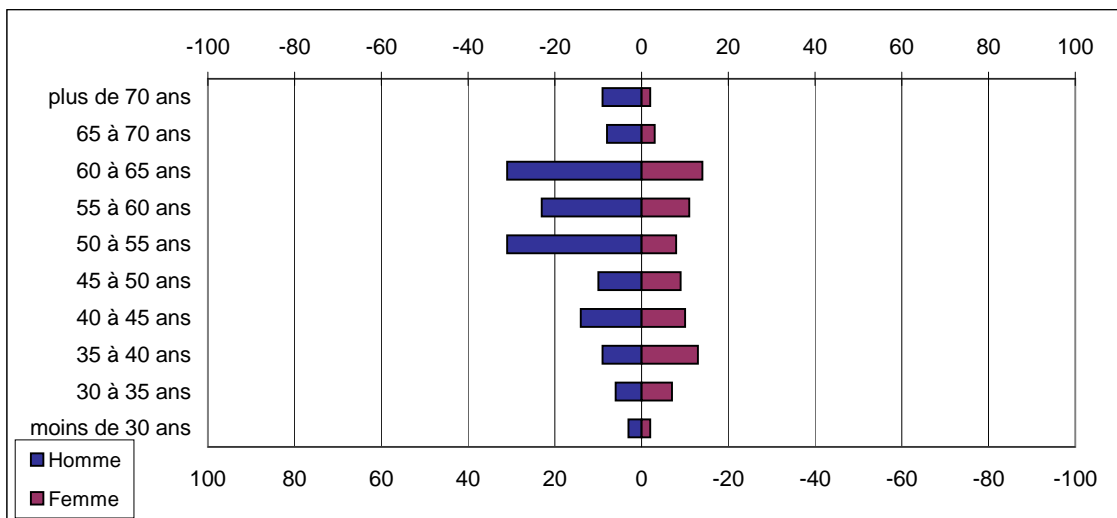
Nombre de professionnels :	229
Evolution sur 1 an :	-0,89 %
Part des femmes :	34,93 %
Revenu moyen 2010 :	380 400 €
Part en Ile-de-France :	11 %

Source effectif global : caisse de retraite, traitement DGCIS-P3E

### Points forts et faiblesses



## Pyramide des âges



Source : caisse de retraite, traitement DGCIS-P3E

## Estimation des données fiscales 2010

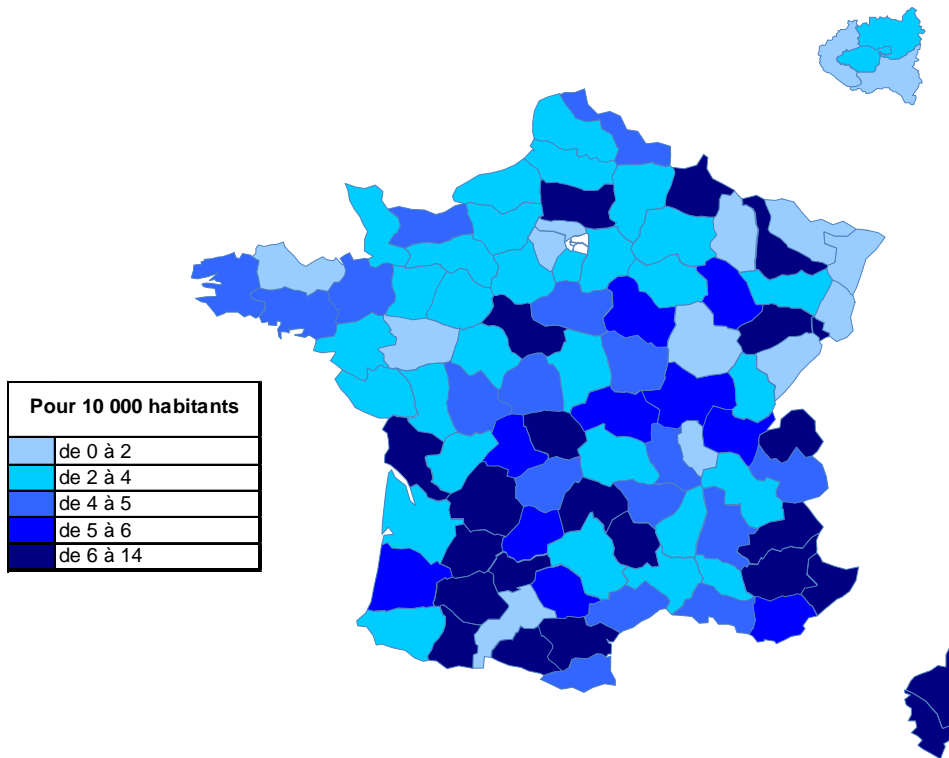
	Moyenne		Total
<i>Recettes encaissées</i>	983 300 €		225,17 Millions d'€
<i>Débours</i>	154 600 €		35,4 Millions d'€
<i>Honoraires récrocédés</i>	51 700 €		11,83 Millions d'€
<b>Montant net des recettes</b>	<b>777 000 €</b>	<b>100,0%</b>	<b>177,93 Millions d'€</b>
<b>Achats</b>	<b>4 900 €</b>	<b>0,6%</b>	<b>1,12 Million d'€</b>
<i>Salaires nets</i>	124 800 €	16,1%	28,57 Millions d'€
<i>Charges sociales</i>	92 900 €	12,0%	21,27 Millions d'€
<b>Charges de personnel</b>	<b>217 700 €</b>	<b>28,0%</b>	<b>49,85 Millions d'€</b>
<i>CSG déductible</i>	8 400 €	1,1%	1,92 Million d'€
<i>Autres impôts</i>	3 900 €	0,5%	893,1 Milliers d'€
<b>Impôts et taxes</b>	<b>12 300 €</b>	<b>1,6%</b>	<b>2,81 Millions d'€</b>
<i>Loyers et charges locatives</i>	4 300 €	0,6%	984,7 Milliers d'€
<i>Locations</i>	6 100 €	0,8%	1,39 Million d'€
<i>Honoraires</i>	7 700 €	1,0%	1,76 Million d'€
<i>Primes d'assurance</i>	3 500 €	0,5%	801,5 Milliers d'€
<i>Autres TFSE</i>	11 300 €	1,5%	2,58 Millions d'€
<i>Frais de déplacement</i>	5 900 €	0,8%	1,35 Million d'€
<i>Charges sociales personnelles</i>	28 200 €	3,6%	6,45 Millions d'€
<i>Fournitures de bureau</i>	66 000 €	8,5%	15,11 Millions d'€
<i>Autres frais divers de gestion</i>	23 800 €	3,1%	5,45 Millions d'€
<b>Charges externes</b>	<b>156 800 €</b>	<b>20,2%</b>	<b>35,9 Millions d'€</b>
<i>Produits financiers</i>	2 900 €	0,4%	664,1 Milliers d'€
<i>Frais financiers</i>	4 800 €	0,6%	1,09 Million d'€
<b>Résultat financier</b>	<b>-1 900 €</b>	<b>-0,2%</b>	<b>-435,1 Milliers d'€</b>
<i>Gains divers</i>	4 600 €	0,6%	1,05 Million d'€
<i>Pertes diverses</i>	1 000 €	0,1%	229 Milliers d'€
<i>Dotation aux amortissements</i>	6 600 €	0,9%	1,51 Million d'€
<b>Bénéfice</b>	<b>380 400 €</b>	<b>49,0%</b>	<b>87,11 Millions d'€</b>

Source : UNASA , ARAPL

Lecture : les bénéfices représentent 48,96% du montant net des recettes

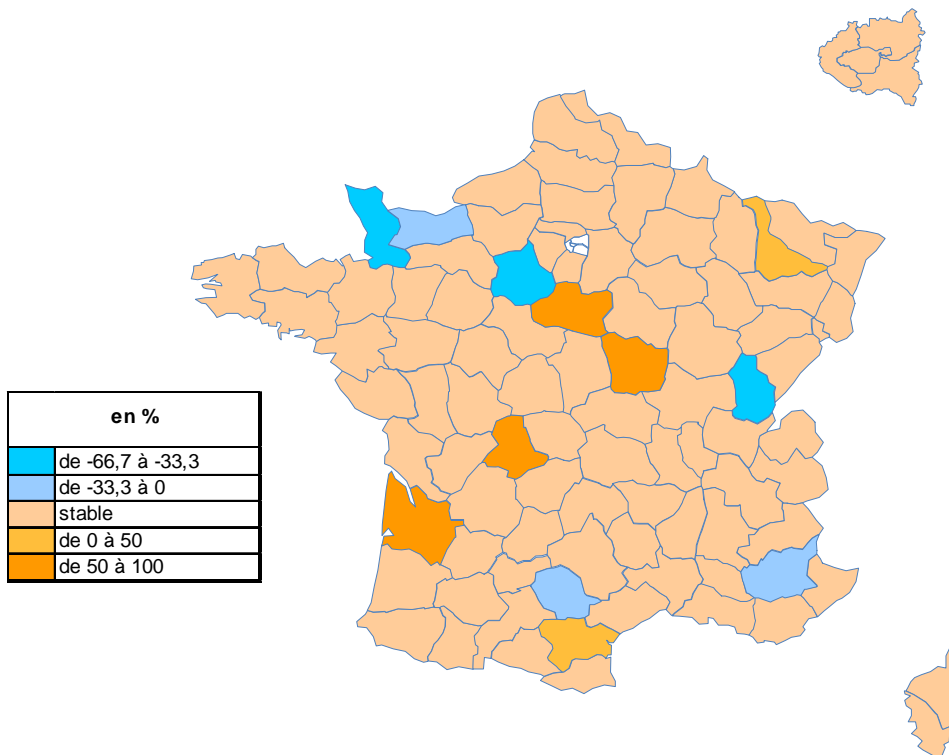
## Répartition départementale

### Densité départementale



Source répartition géographique : caisse de retraite, traitement DGCIS-P3E

### Evolution départementale sur 1 an



Source répartition géographique : caisse de retraite, traitement DGCIS-P3E