

I. Technique

G. Accompagnement

G. Accompagnement

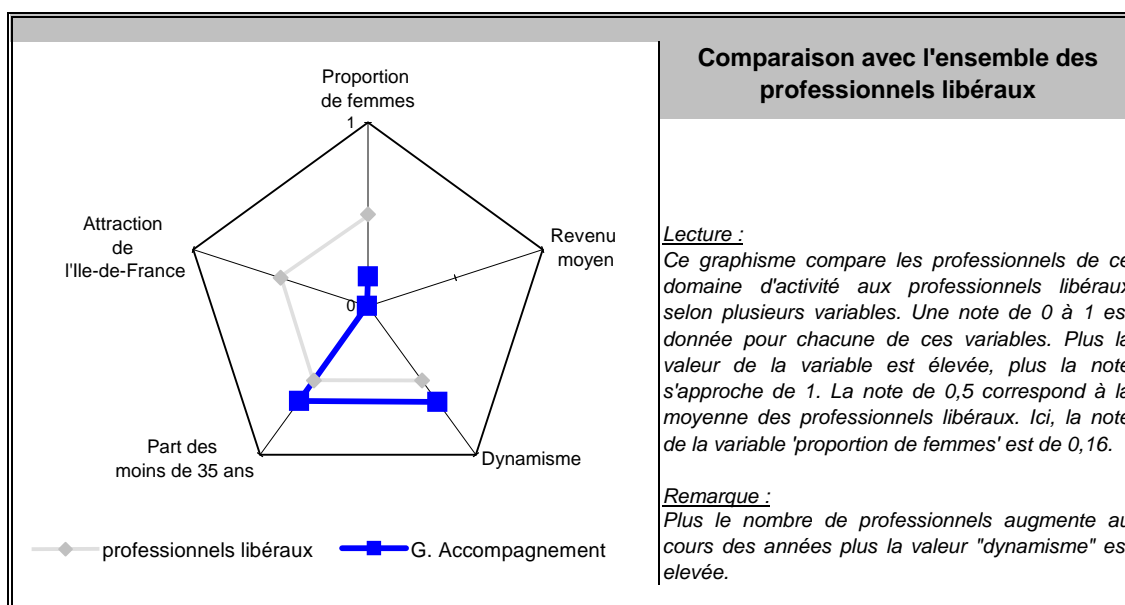
Principales valeurs

situation au 31/12/2011

Nombre de professionnels :	2 228
Evolution sur 1 an :	4,69 %
Part des femmes :	20,51 %
Revenu moyen 2010 :	n.c
Part en Ile-de-France :	5 %

Source : caisses de retraite, ordres professionnels, traitement DGCIS-P3E

Points forts et faiblesses

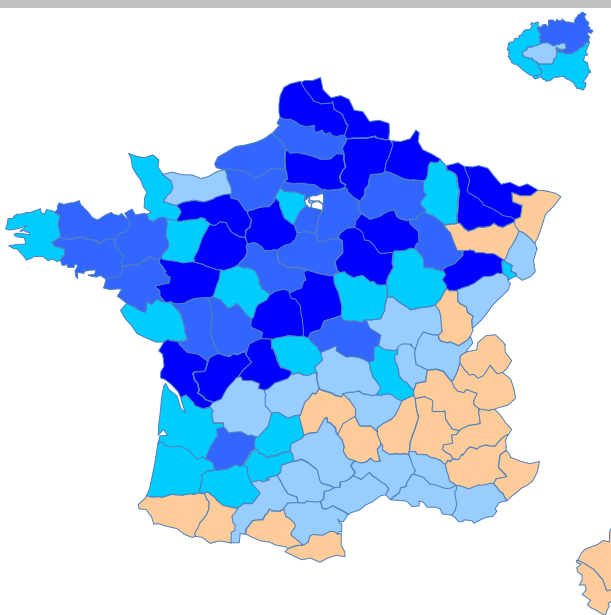


Répartition départementale de ces professionnels libéraux en France métropolitaine

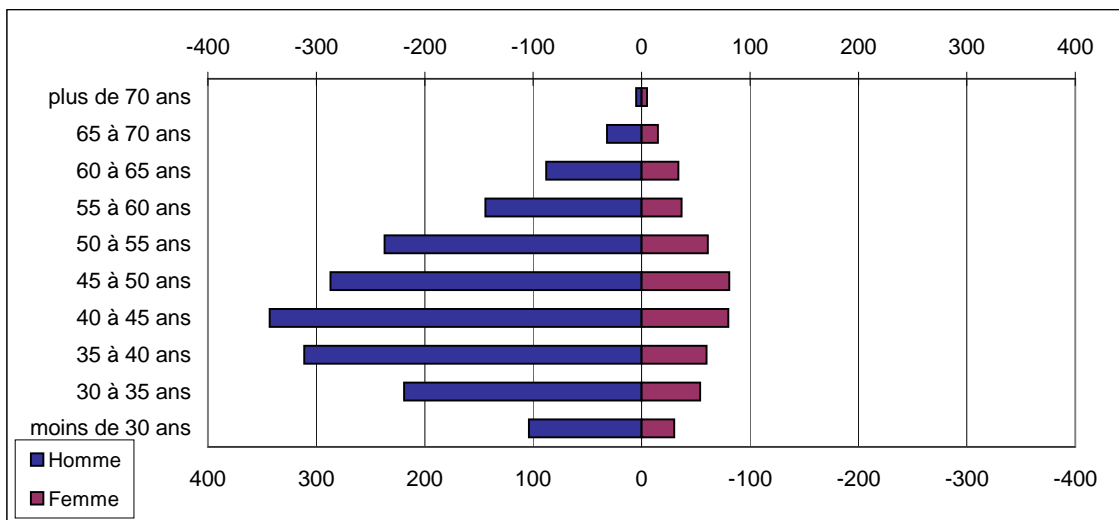
densité par rapport à la moyenne nationale	
■	de 0 à 0,1
■	de 0,1 à 0,2
■	de 0,2 à 0,3
■	de 0,3 à 1
■	de 1 à 46,8

Lecture:

La densité nationale de ces professionnels libéraux est de 3 pour 100 000 habitants, dans le département de Paris cette densité est 0,8 fois plus faible



Pyramide des âges

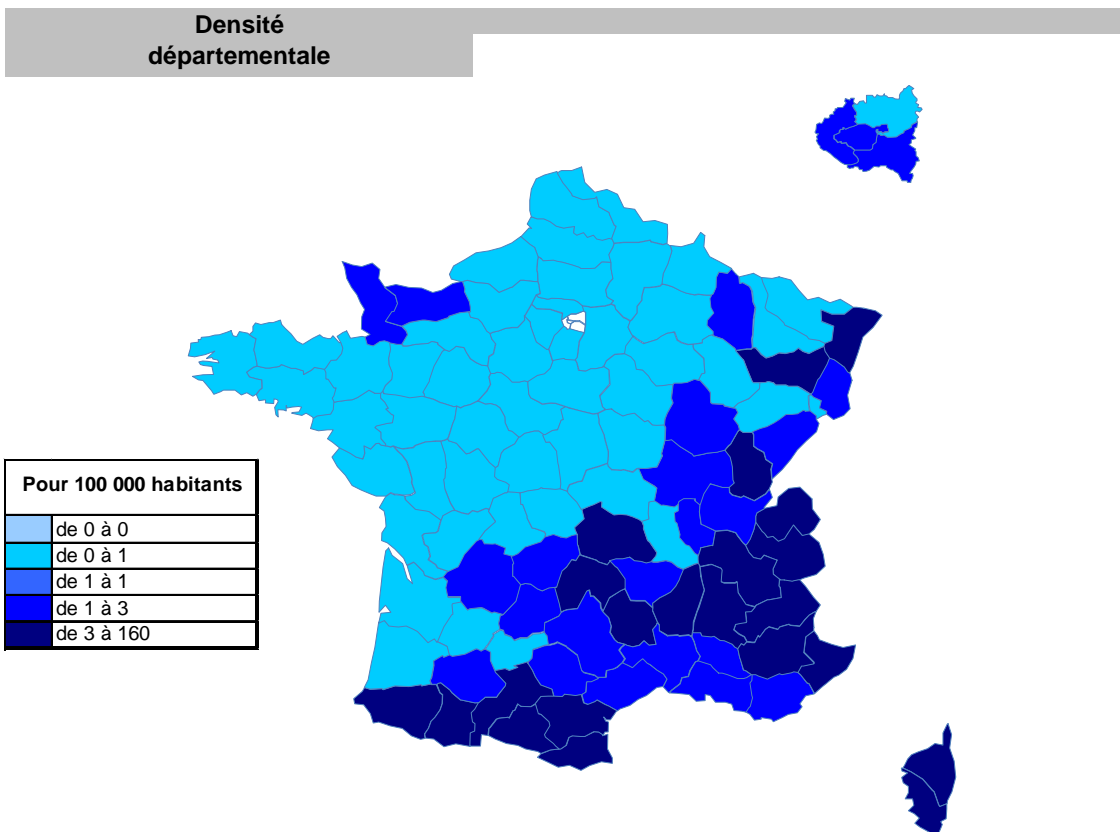


Source : caisses de retraite, ordres professionnels, traitement DGCIS-P3E

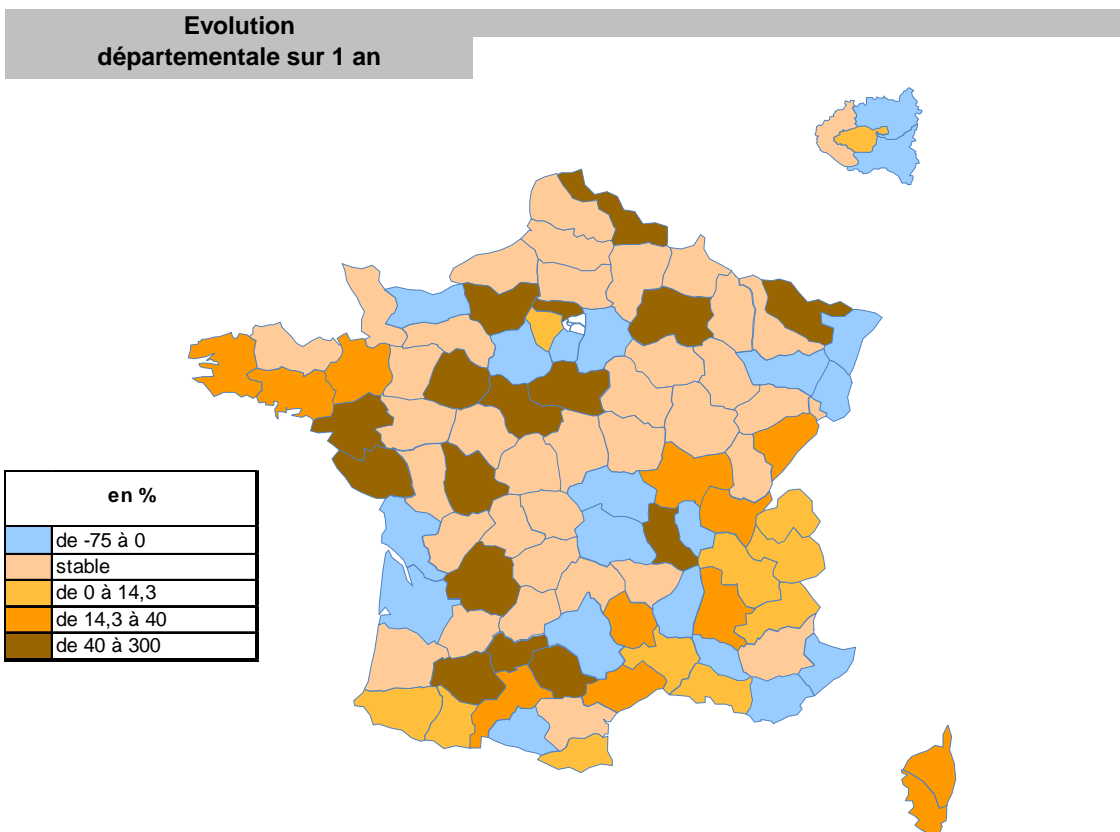
Estimation des données fiscales 2010

impossible d'établir des revenus fiables.

Répartition départementale



Source répartition géographique : caisse de retraite, traitement DGCIS-P3E



Source répartition géographique : caisse de retraite, traitement DGCIS-P3E