

Experts près des tribunaux

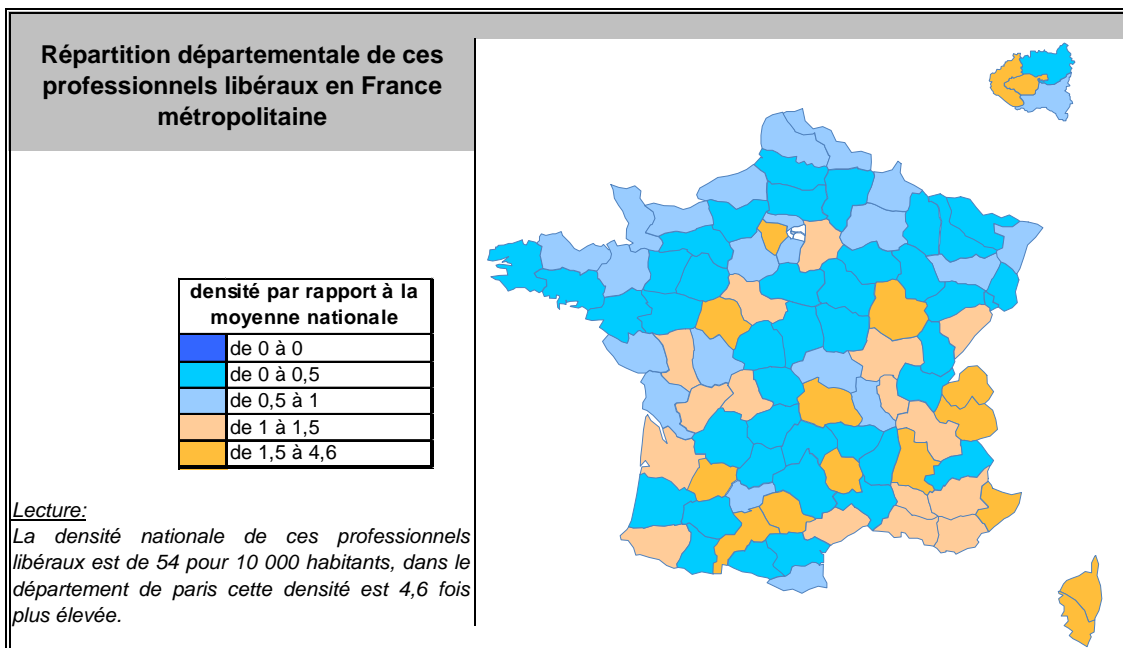
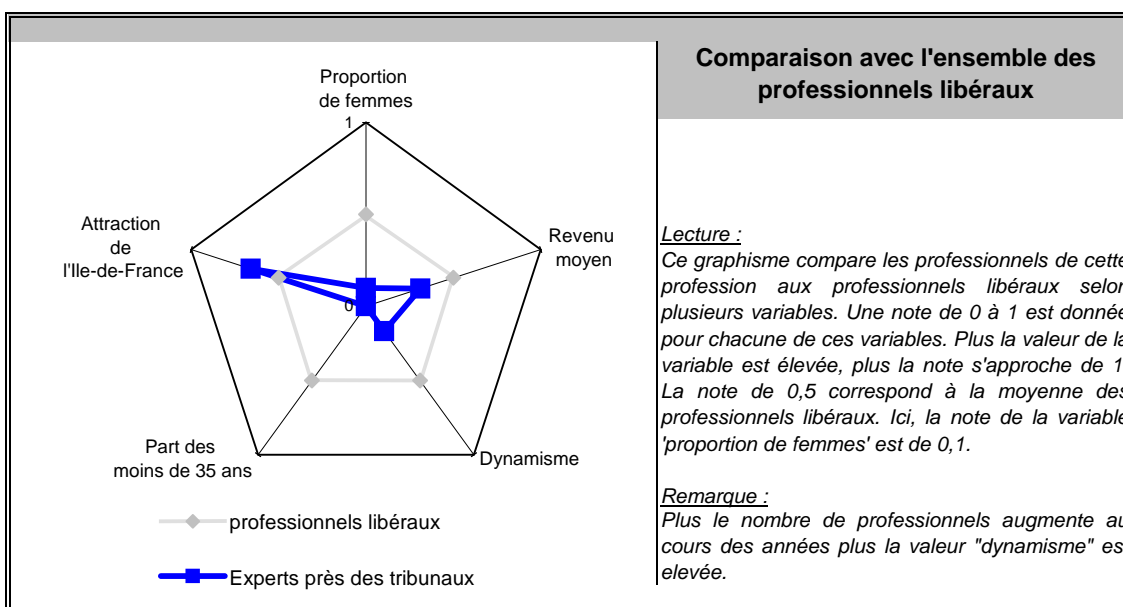
Principales valeurs

situation au 31/12/2011

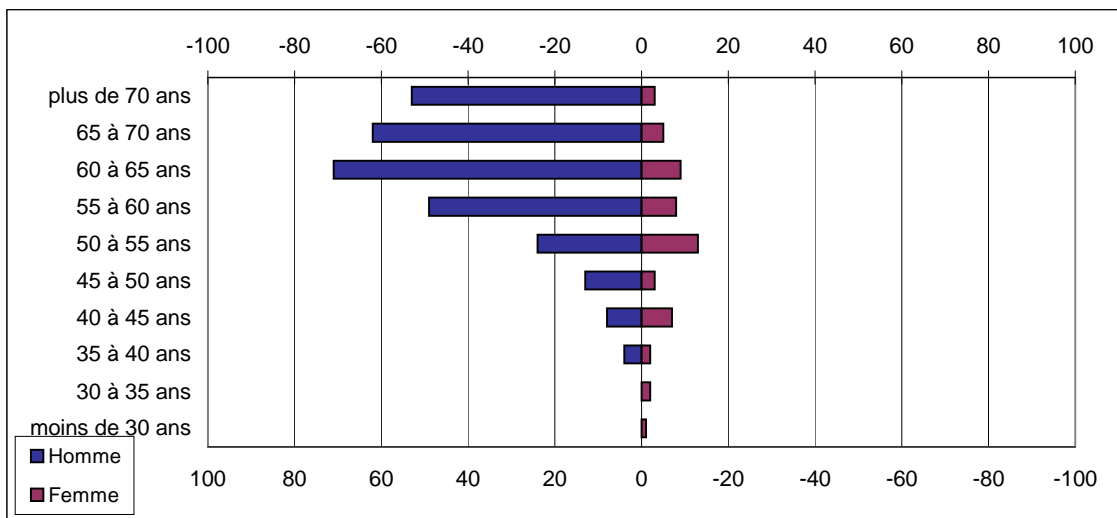
Nombre de professionnels :	340
Evolution sur 1 an :	-5,3 %
Part des femmes :	15,59 %
Revenu moyen 2010 :	41 300 €
Part en Ile-de-France :	32 %

Source effectif global : caisse de retraite, traitement DGCIS-P3E

Points forts et faiblesses



Pyramide des âges



Source : caisse de retraite, traitement DGCIS-P3E

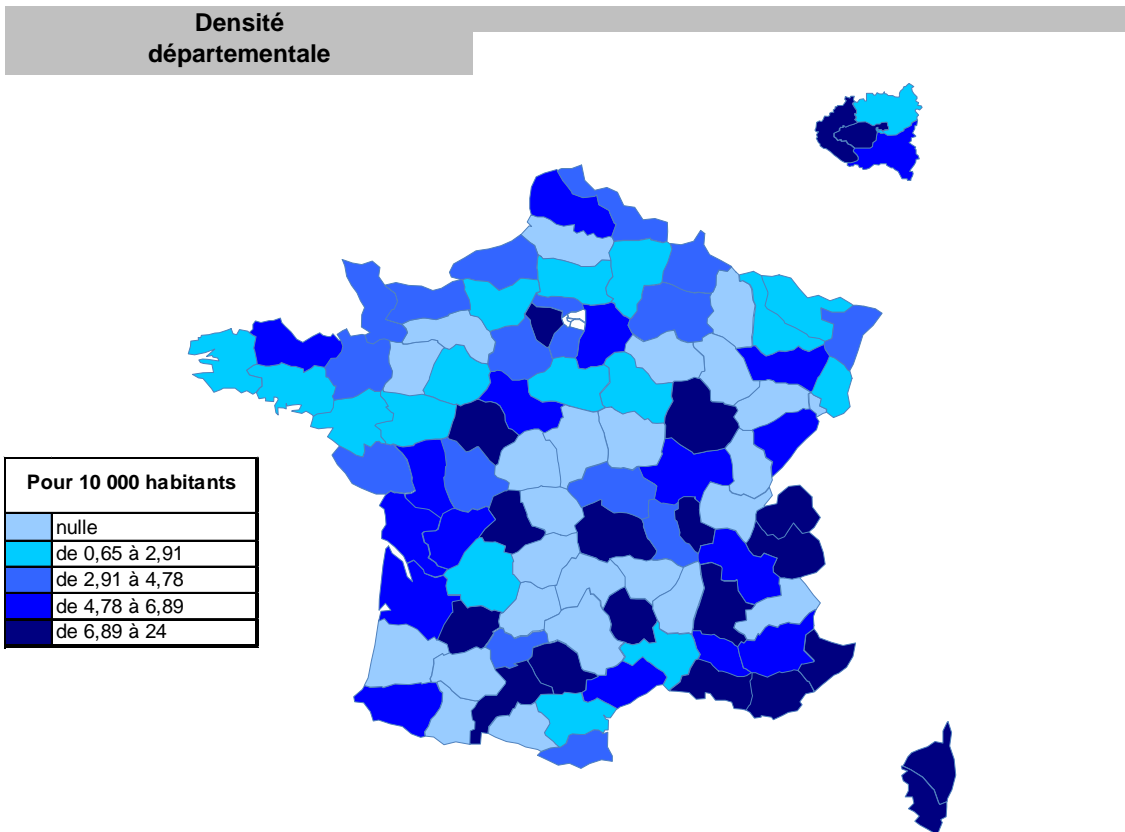
Estimation des données fiscales 2010

	Moyenne		Total
<i>Recettes encaissées</i>	98 900 €		33,62 Millions d'€
<i>Débours</i>	1 400 €		476 Milliers d'€
<i>Honoraires récrocédés</i>	7 700 €		2,61 Millions d'€
Montant net des recettes	89 800 €	100,0%	30,53 Millions d'€
Achats	1 400 €	1,6%	476 Milliers d'€
<i>Salaires nets</i>	4 100 €	4,6%	1,39 Million d'€
<i>Charges sociales</i>	2 800 €	3,1%	952 Milliers d'€
Charges de personnel	6 900 €	7,7%	2,34 Millions d'€
<i>CSG déductible</i>	2 200 €	2,5%	748 Milliers d'€
<i>Autres impôts</i>	900 €	1,0%	306 Milliers d'€
Impôts et taxes	3 100 €	3,5%	1,05 Million d'€
<i>Loyers et charges locatives</i>	2 500 €	2,8%	850 Milliers d'€
<i>Locations</i>	1 000 €	1,1%	340 Milliers d'€
<i>Honoraires</i>	2 900 €	3,2%	986 Milliers d'€
<i>Primes d'assurance</i>	1 000 €	1,1%	340 Milliers d'€
<i>Autres TFSE</i>	2 100 €	2,3%	714 Milliers d'€
<i>Frais de déplacement</i>	7 400 €	8,2%	2,51 Millions d'€
<i>Charges sociales personnelles</i>	9 700 €	10,8%	3,29 Millions d'€
<i>Fournitures de bureau</i>	5 300 €	5,9%	1,8 Million d'€
<i>Autres frais divers de gestion</i>	3 500 €	3,9%	1,19 Million d'€
Charges externes	35 400 €	39,4%	12,03 Millions d'€
<i>Produits financiers</i>	0 €	0,0%	0,0
<i>Frais financiers</i>	600 €	0,7%	204 Milliers d'€
Résultat financier	-600 €	-0,7%	-204 Milliers d'€
<i>Gains divers</i>	700 €	0,8%	238 Milliers d'€
<i>Pertes diverses</i>	0 €	0,0%	0,0
<i>Dotation aux amortissements</i>	1 800 €	2,0%	612 Milliers d'€
Bénéfice	41 300 €	46,0%	14,04 Millions d'€

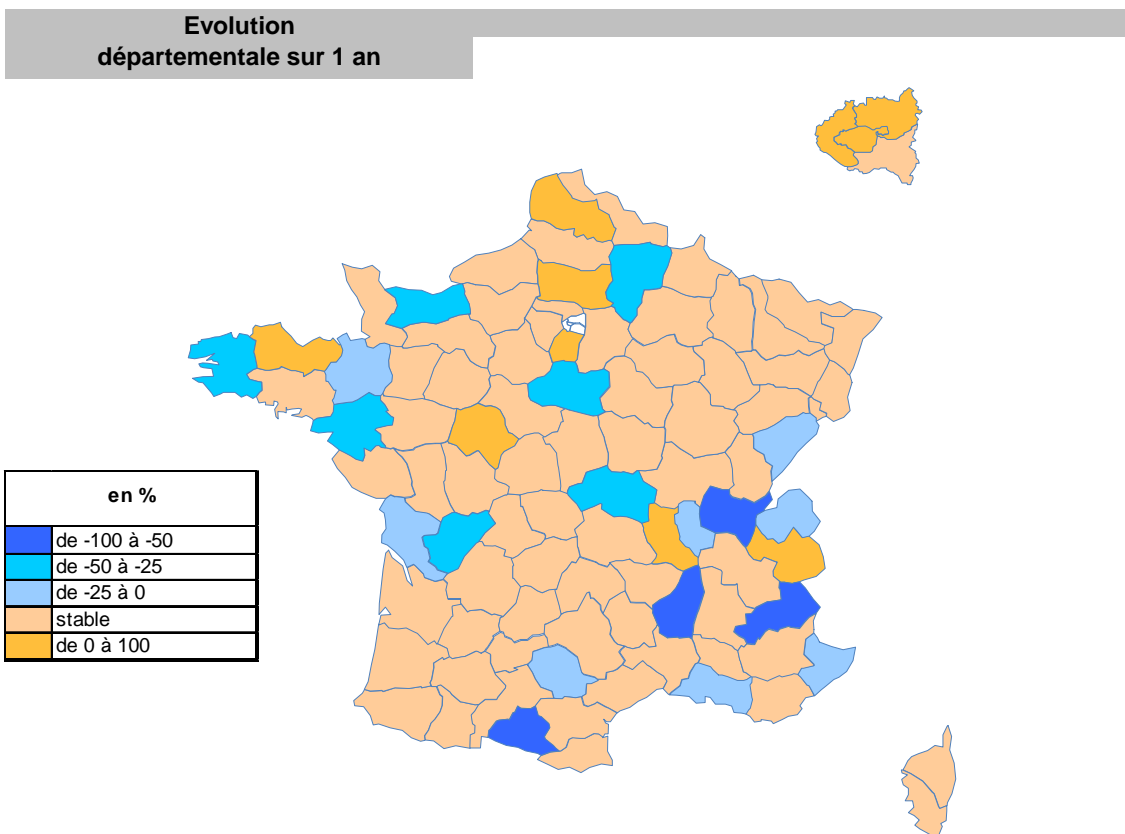
Source : UNASA , ARAPL

Lecture : les bénéfices représentent 45,99% du montant net des recettes

Répartition départementale



Source répartition géographique : caisse de retraite, traitement DGCIS-P3E



Source répartition géographique : caisse de retraite, traitement DGCIS-P3E