

I. Technique

C. Expertise et Conseil

2. Experts

Expert maritime

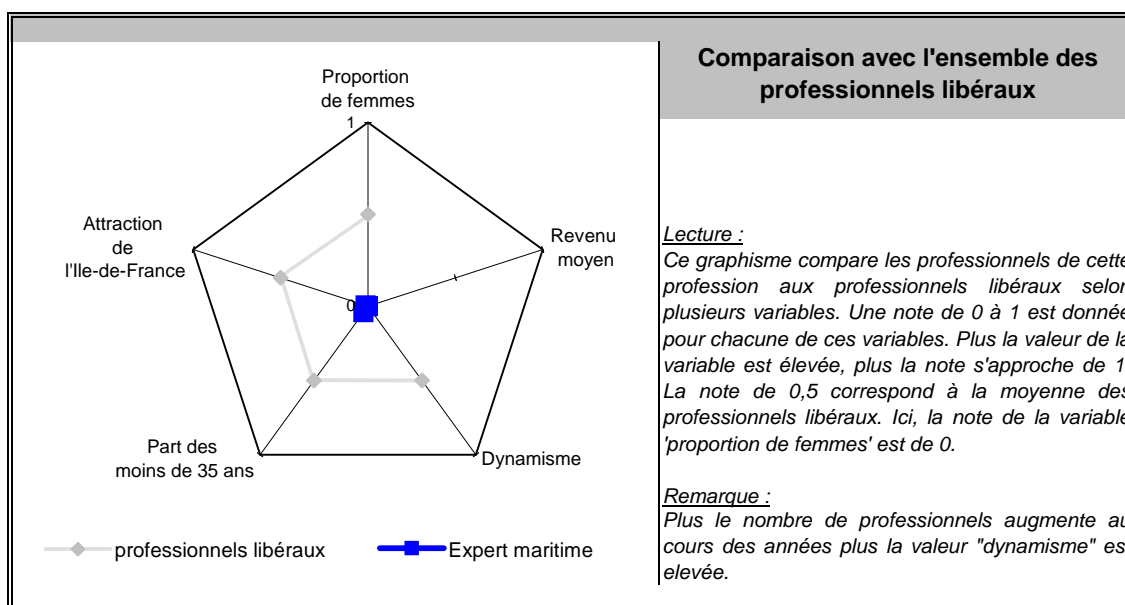
Principales valeurs

situation au 31/12/2011

Nombre de professionnels :	138
Evolution sur 1 an :	-9,22 %
Part des femmes :	1,45 %
Revenu moyen 2010 :	n.c
Part en Ile-de-France :	6 %

Source effectif global : caisse de retraite, traitement DGCIS-P3E

Points forts et faiblesses

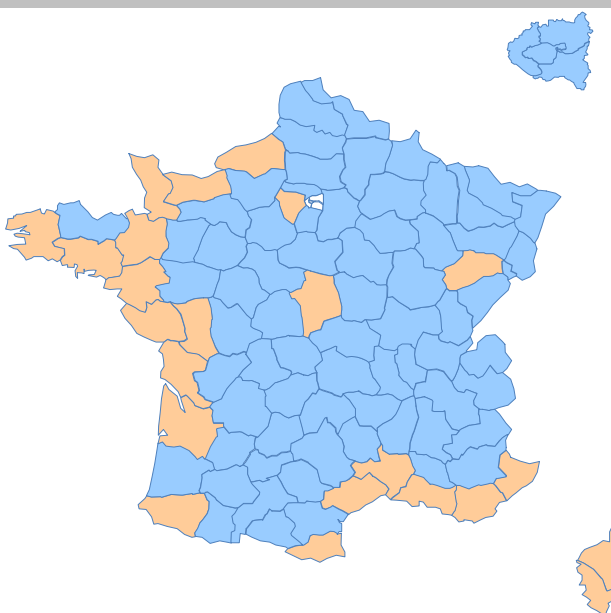


Répartition départementale de ces professionnels libéraux en France métropolitaine

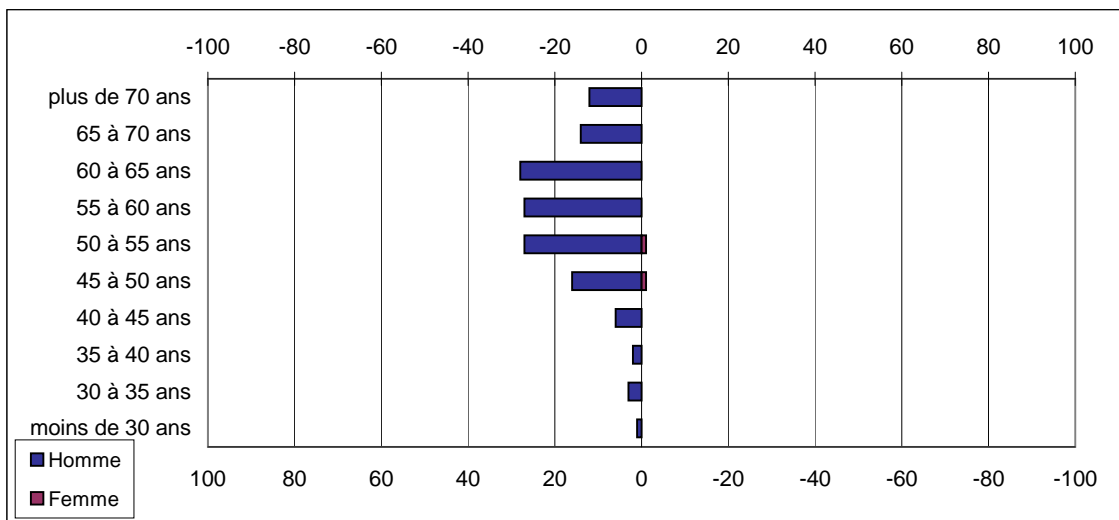
densité par rapport à la moyenne nationale	
■	de 0 à 0
■	de 0 à 0
■	de 0 à 0
■	de 0 à 1
■	de 1 à 8,2

Lecture:

La densité nationale de ces professionnels libéraux est de 21 pour 10 000 habitants, dans le département de paris cette densité est 0,4 fois plus faible



Pyramide des âges



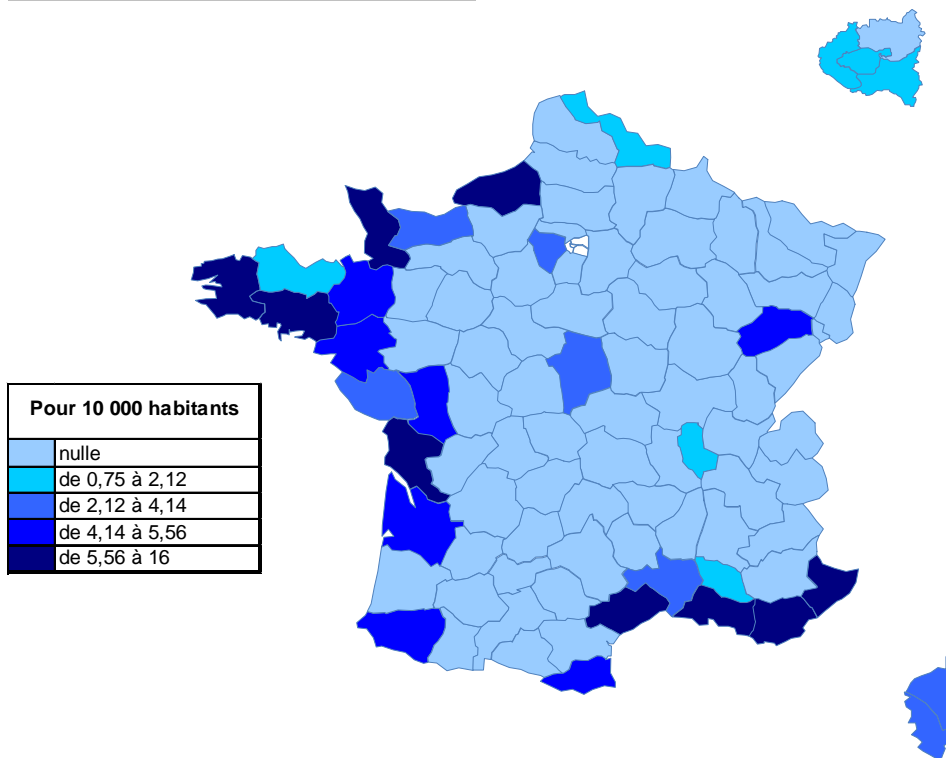
Source : caisse de retraite, traitement DGCIS-P3E

Estimation des données fiscales 2010

impossible d'établir des revenus fiables.

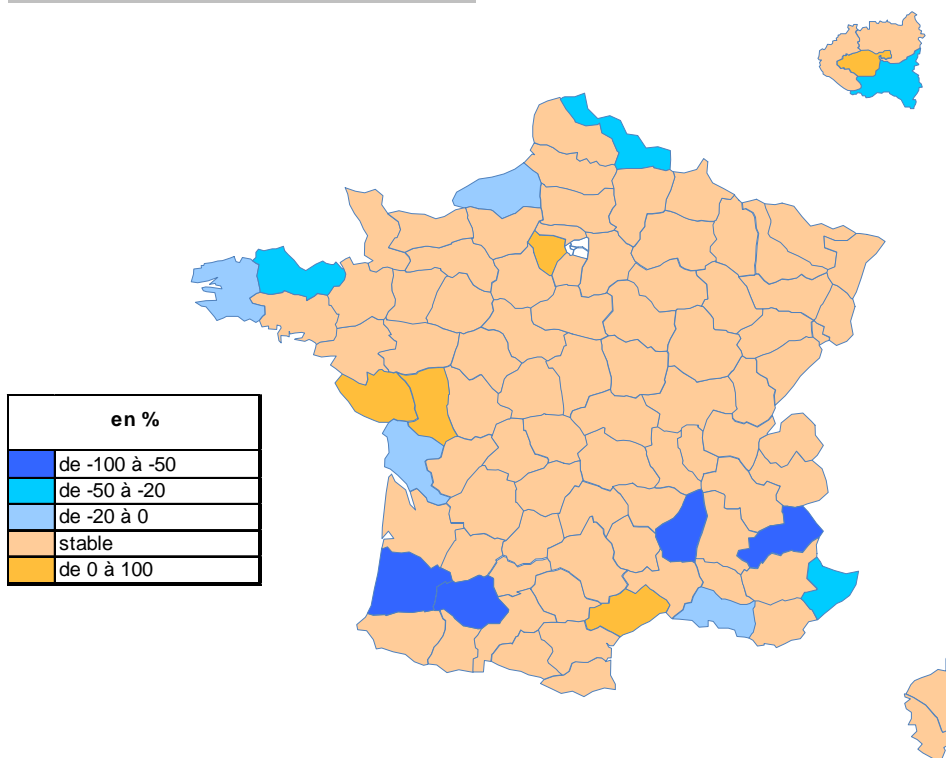
Répartition départementale

Densité départementale



Source répartition géographique : caisse de retraite, traitement DGCIS-P3E

Evolution départementale sur 1 an



Source répartition géographique : caisse de retraite, traitement DGCIS-P3E