

I. Technique

C. Expertise et Conseil

2. Experts

Expert forestier

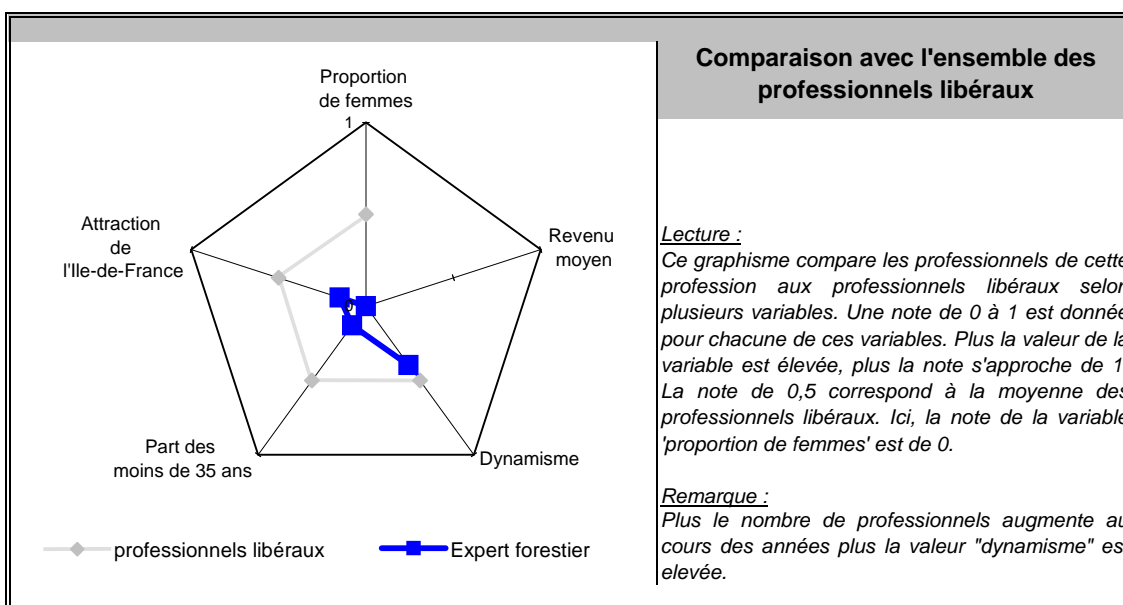
Principales valeurs

situation au 31/12/2011

Nombre de professionnels :	81
Evolution sur 1 an :	0 %
Part des femmes :	6,17 %
Revenu moyen 2010 :	n.c
Part en Ile-de-France :	11 %

Source effectif global : caisse de retraite, traitement DGCIS-P3E

Points forts et faiblesses

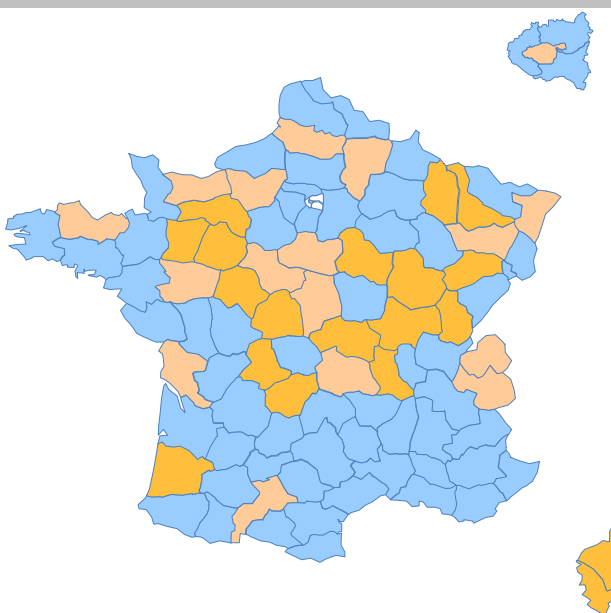


Répartition départementale de ces professionnels libéraux en France métropolitaine

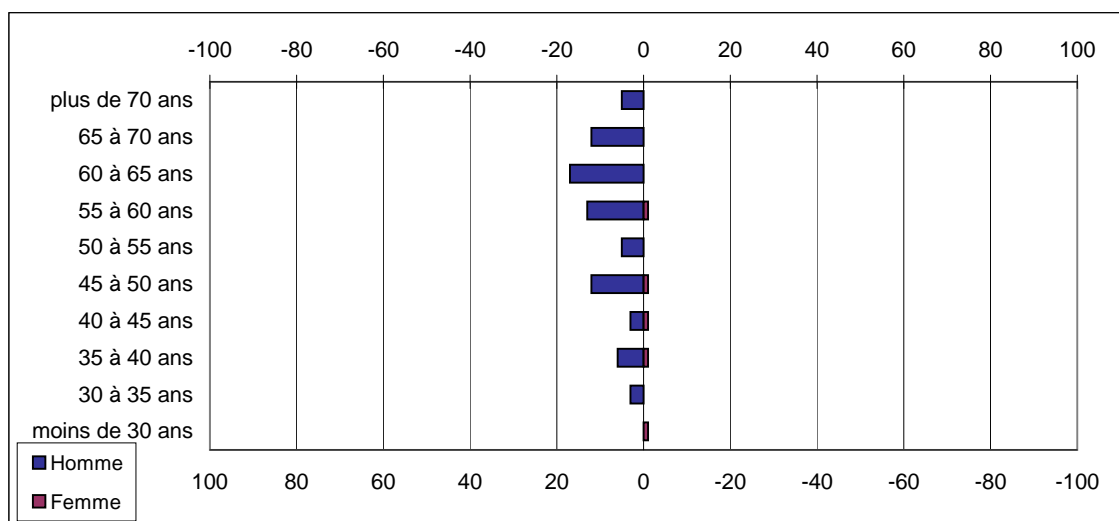
densité par rapport à la moyenne nationale	
■	de 0 à 0
■	de 0 à 0
■	de 0 à 1
■	de 1 à 2,5
■	de 2,5 à 9,1

Lecture:

La densité nationale de ces professionnels libéraux est de 13 pour 10 000 habitants, dans le département de paris cette densité est 1,7 fois plus élevée



Pyramide des âges



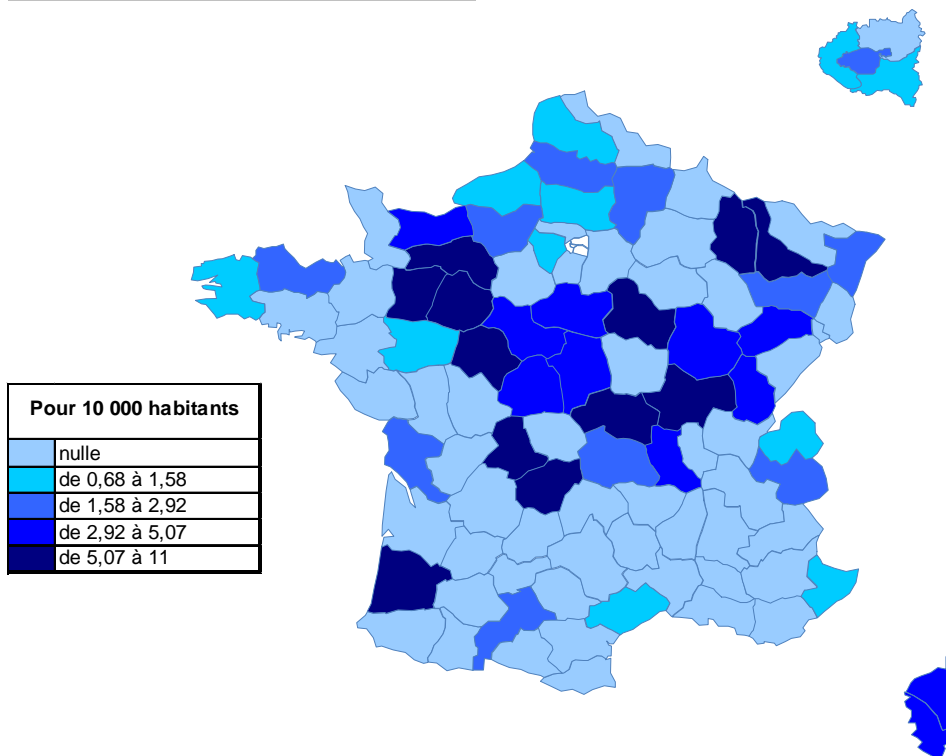
Source : caisse de retraite, traitement DGCIS-P3E

Estimation des données fiscales 2010

impossible d'établir des revenus fiables.

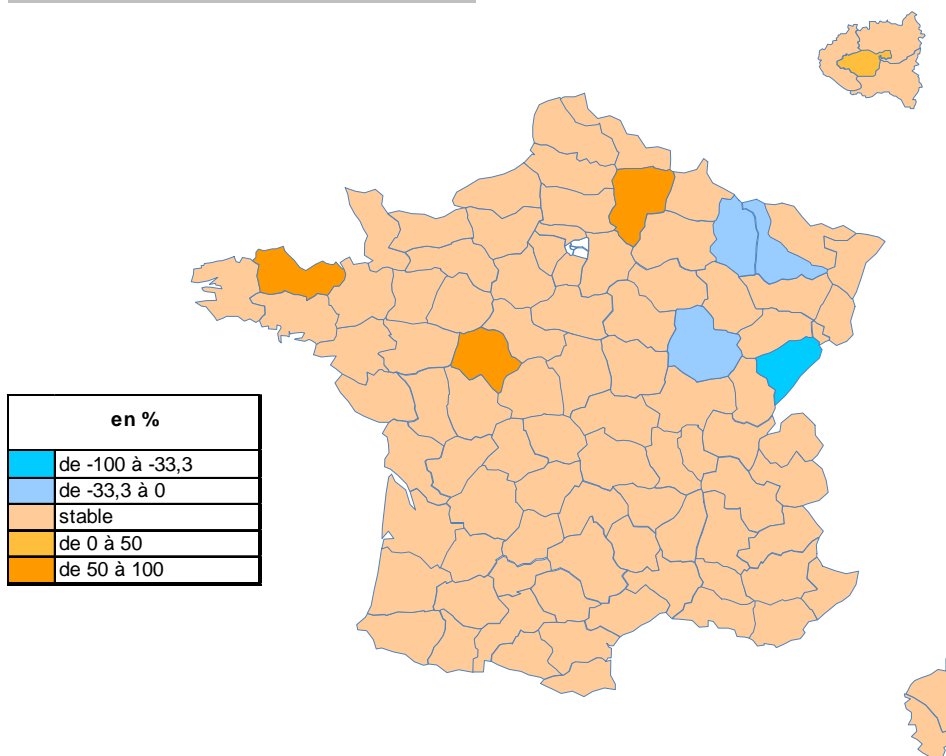
Répartition départementale

Densité départementale



Source répartition géographique : caisse de retraite, traitement DGCIS-P3E

Evolution départementale sur 1 an



Source répartition géographique : caisse de retraite, traitement DGCIS-P3E