

I. Technique

C. Expertise et Conseil

2. Experts

Expert Automobile

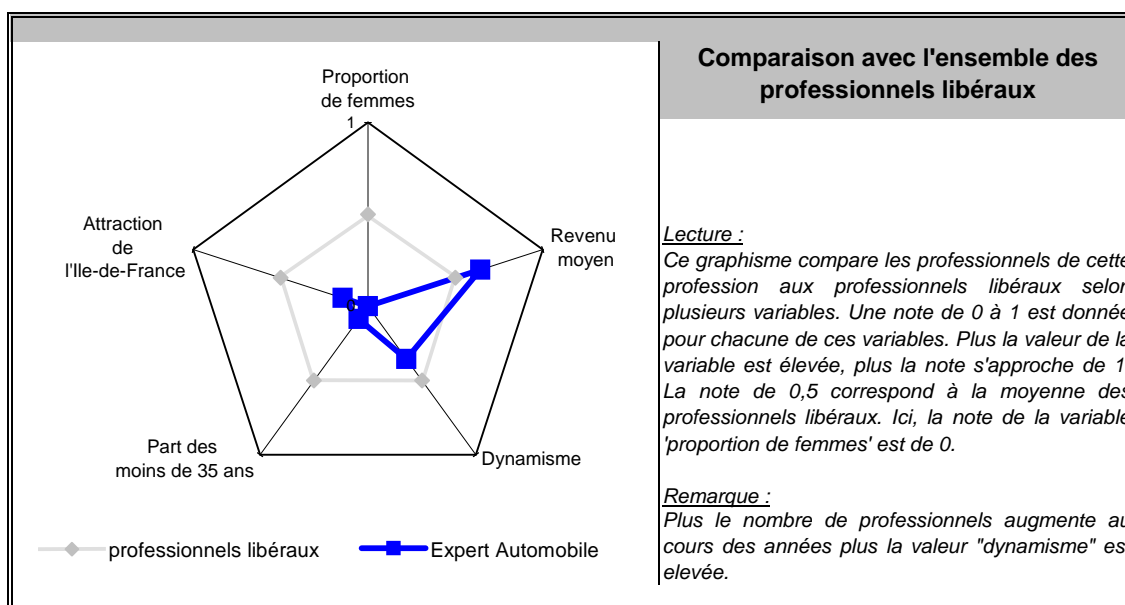
Principales valeurs

situation au 31/12/2011

Nombre de professionnels :	522
Evolution sur 1 an :	-0,95 %
Part des femmes :	3,64 %
Revenu moyen 2010 :	83 900 €
Part en Ile-de-France :	11 %

Source effectif global : caisse de retraite, traitement DGCIS-P3E

Points forts et faiblesses

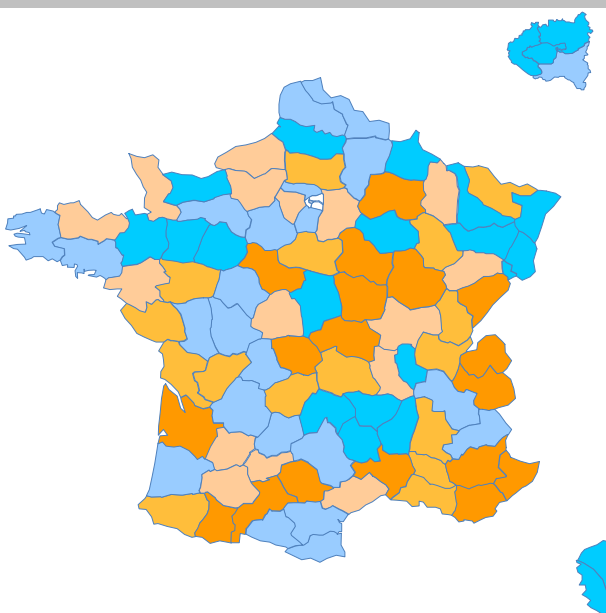


Répartition départementale de ces professionnels libéraux en France métropolitaine

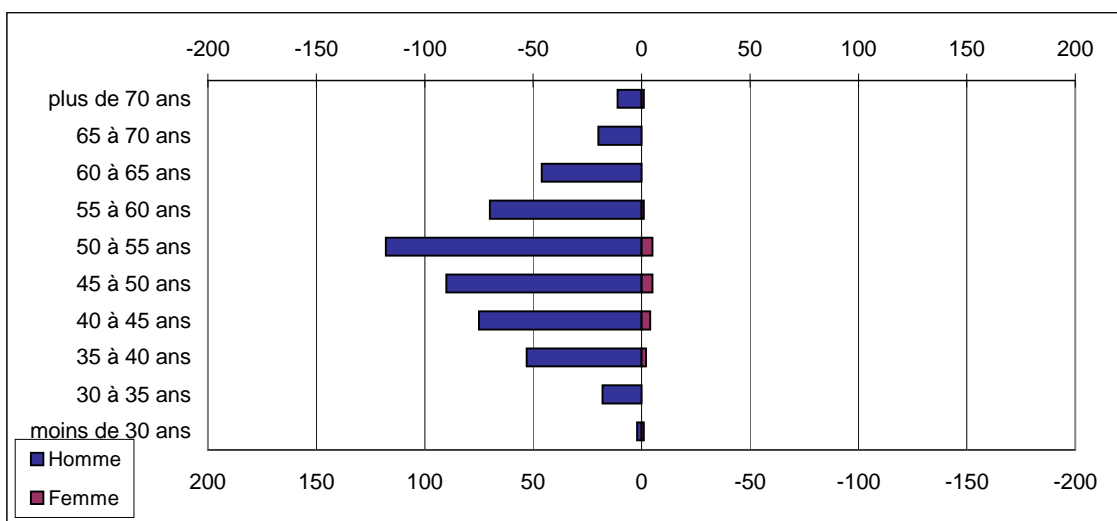
densité par rapport à la moyenne nationale	
	de 0 à 0,6
	de 0,6 à 1
	de 1 à 1,3
	de 1,3 à 1,6
	de 1,6 à 3

Lecture:

La densité nationale de ces professionnels libéraux est de 82 pour 10 000 habitants, dans le département de Paris cette densité est 0,4 fois plus faible.



Pyramide des âges



Source : caisse de retraite, traitement DGCIS-P3E

Estimation des données fiscales 2010

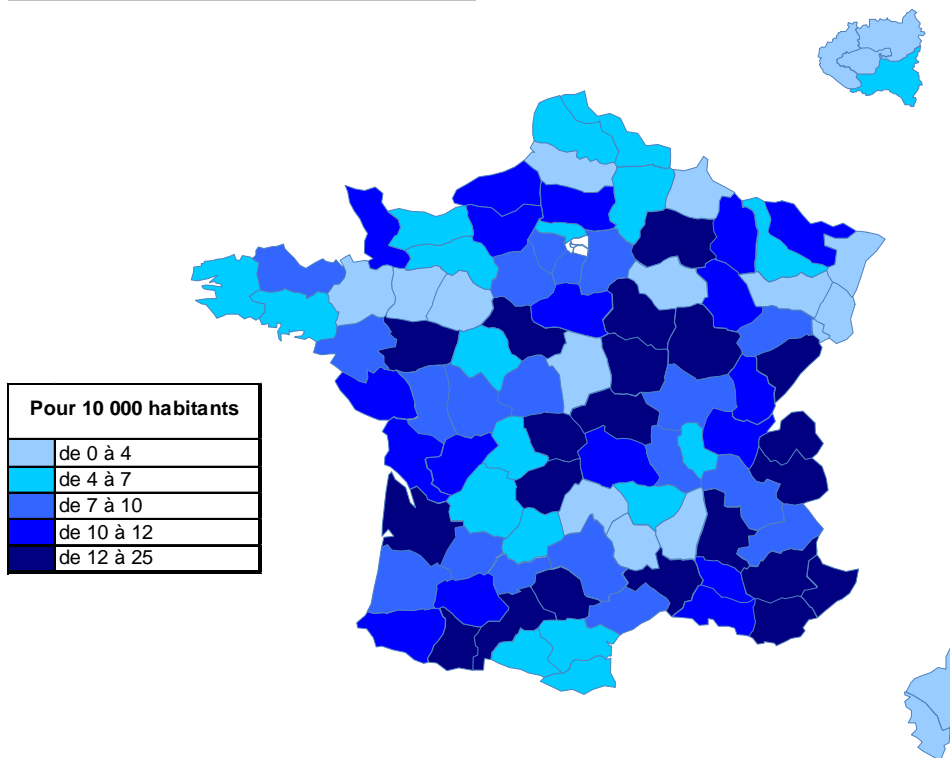
	Moyenne		Total
<i>Recettes encaissées</i>	325 300 €		169,8 Millions d'€
<i>Débours</i>	200 €		104,4 Millions d'€
<i>Honoraires récédés</i>	4 500 €		2,34 Millions d'€
Montant net des recettes	320 600 €	100,0%	167,35 Millions d'€
Achats	5 100 €	1,6%	2,66 Millions d'€
<i>Salaires nets</i>	74 100 €	23,1%	38,68 Millions d'€
<i>Charges sociales</i>	48 800 €	15,2%	25,47 Millions d'€
Charges de personnel	122 900 €	38,3%	64,15 Millions d'€
<i>CSG déductible</i>	4 200 €	1,3%	2,19 Millions d'€
<i>Autres impôts</i>	2 100 €	0,7%	1,09 Million d'€
Impôts et taxes	6 300 €	2,0%	3,28 Millions d'€
<i>Loyers et charges locatives</i>	10 900 €	3,4%	5,68 Millions d'€
<i>Locations</i>	4 900 €	1,5%	2,55 Millions d'€
<i>Honoraires</i>	6 200 €	1,9%	3,23 Millions d'€
<i>Primes d'assurance</i>	1 500 €	0,5%	783 Millions d'€
<i>Autres TFSE</i>	8 700 €	2,7%	4,54 Millions d'€
<i>Frais de déplacement</i>	25 000 €	7,8%	13,05 Millions d'€
<i>Charges sociales personnelles</i>	20 700 €	6,5%	10,8 Millions d'€
<i>Fournitures de bureau</i>	13 900 €	4,3%	7,25 Millions d'€
<i>Autres frais divers de gestion</i>	8 500 €	2,7%	4,43 Millions d'€
Charges externes	100 300 €	31,3%	52,35 Millions d'€
<i>Produits financiers</i>	100 €	0,0%	52,2 Millions d'€
<i>Frais financiers</i>	1 000 €	0,3%	522 Millions d'€
Résultat financier	-900 €	-0,3%	-469,8 Millions d'€
<i>Gains divers</i>	4 400 €	1,4%	2,29 Millions d'€
<i>Pertes diverses</i>	400 €	0,1%	208,8 Millions d'€
<i>Dotation aux amortissements</i>	5 200 €	1,6%	2,71 Millions d'€
Bénéfice	83 900 €	26,2%	43,79 Millions d'€

Source : UNASA , ARAPL

Lecture : les bénéfices représentent 26,17% du montant net des recettes

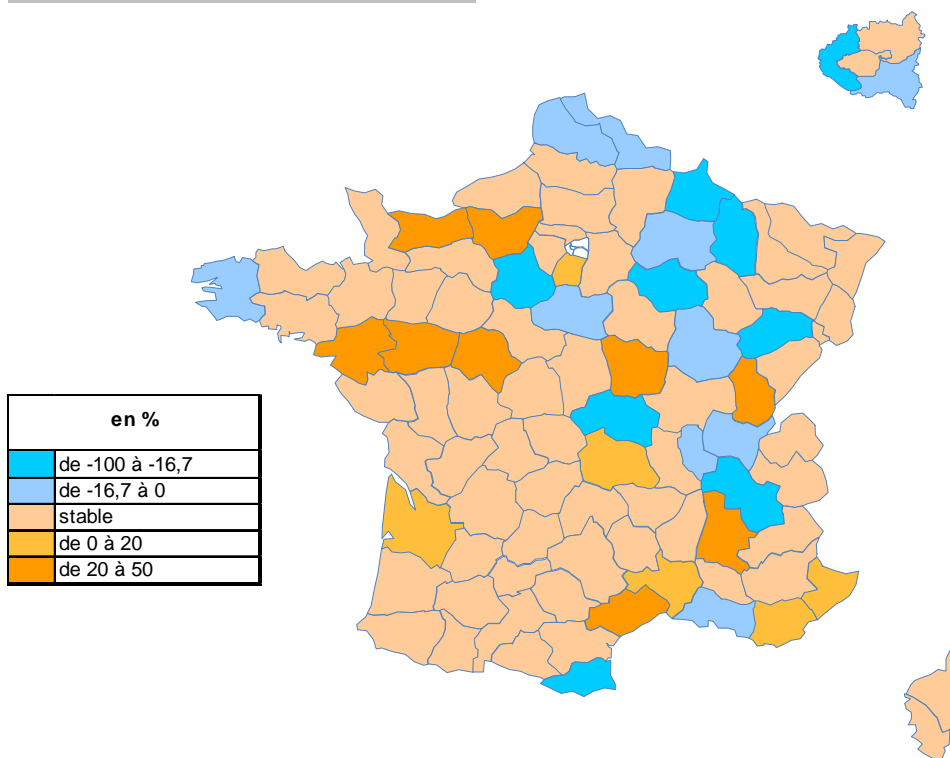
Répartition départementale

Densité départementale



Source répartition géographique : caisse de retraite, traitement DGCIS-P3E

Evolution départementale sur 1 an



Source répartition géographique : caisse de retraite, traitement DGCIS-P3E