

I. Technique

C. Expertise et Conseil

2. Experts

Expert agricole

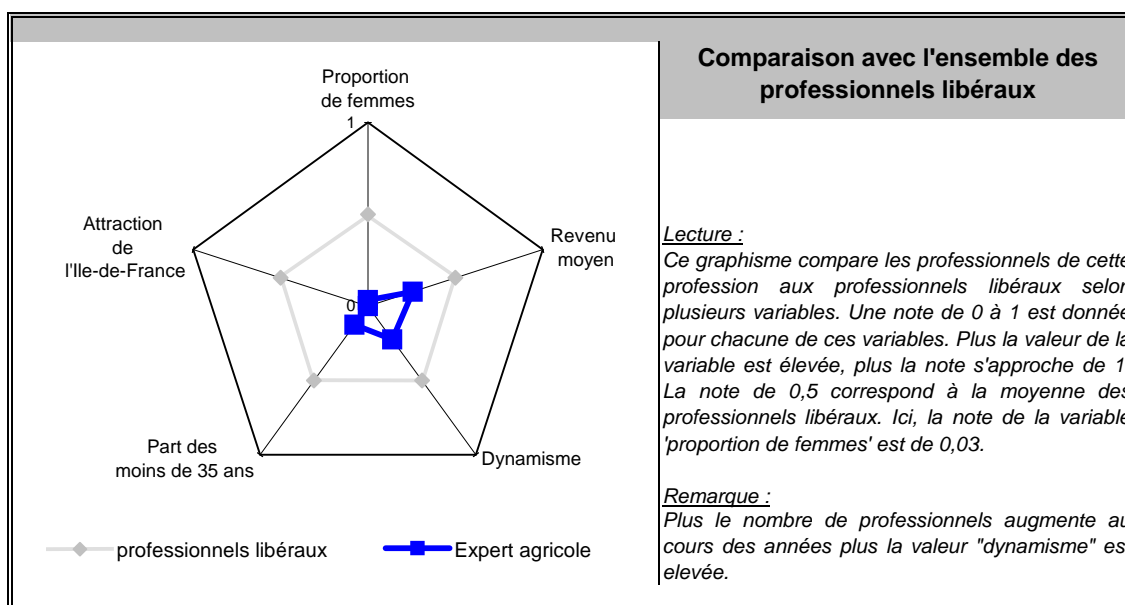
Principales valeurs

situation au 31/12/2011

Nombre de professionnels :	120
Evolution sur 1 an :	-4,01 %
Part des femmes :	10,83 %
Revenu moyen 2010 :	36 500 €
Part en Ile-de-France :	3 %

Source effectif global : caisse de retraite, traitement DGCIS-P3E

Points forts et faiblesses

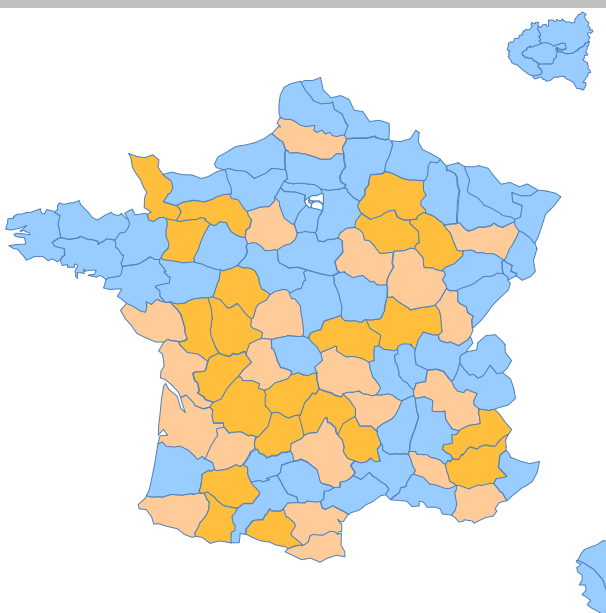


Répartition départementale de ces professionnels libéraux en France métropolitaine

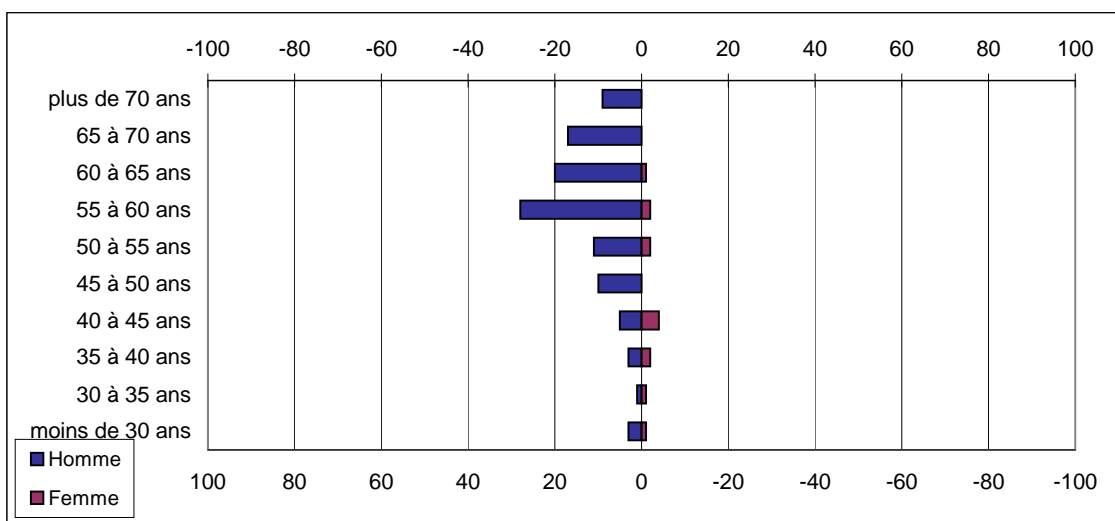
densité par rapport à la moyenne nationale	
de 0 à 0	
de 0 à 0	
de 0 à 1	
de 1 à 2,9	
de 2,9 à 9,5	

Lecture:

La densité nationale de ces professionnels libéraux est de 18 pour 10 000 habitants, dans le département de paris cette densité est 0,5 fois plus faible.



Pyramide des âges



Source : caisse de retraite, traitement DGCIS-P3E

Estimation des données fiscales 2010

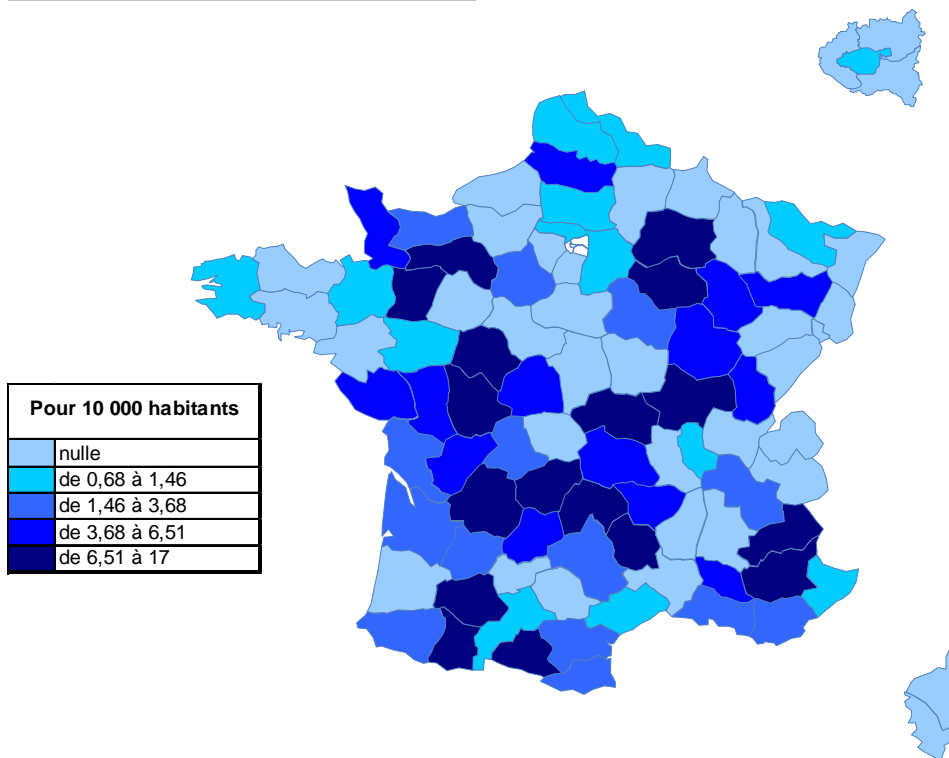
	Moyenne		Total
<i>Recettes encaissées</i>	89 000 €		10,68 Millions d'€
<i>Débours</i>	100 €		12 Milliers d'€
<i>Honoraires récédés</i>	3 400 €		408 Milliers d'€
Montant net des recettes	85 500 €	100,0%	10,26 Millions d'€
Achats	700 €	0,8%	84 Milliers d'€
<i>Salaires nets</i>	5 300 €	6,2%	636 Milliers d'€
<i>Charges sociales</i>	2 500 €	2,9%	300 Milliers d'€
Charges de personnel	7 800 €	9,1%	936 Milliers d'€
<i>CSG déductible</i>	1 700 €	2,0%	204 Milliers d'€
<i>Autres impôts</i>	600 €	0,7%	72 Milliers d'€
Impôts et taxes	2 300 €	2,7%	276 Milliers d'€
<i>Loyers et charges locatives</i>	2 300 €	2,7%	276 Milliers d'€
<i>Locations</i>	500 €	0,6%	60 Milliers d'€
<i>Honoraires</i>	2 200 €	2,6%	264 Milliers d'€
<i>Primes d'assurance</i>	800 €	0,9%	96 Milliers d'€
<i>Autres TFSE</i>	1 500 €	1,8%	180 Milliers d'€
<i>Frais de déplacement</i>	13 300 €	15,6%	1,59 Million d'€
<i>Charges sociales personnelles</i>	9 000 €	10,5%	1,08 Million d'€
<i>Fournitures de bureau</i>	4 300 €	5,0%	516 Milliers d'€
<i>Autres frais divers de gestion</i>	3 300 €	3,9%	396 Milliers d'€
Charges externes	37 200 €	43,5%	4,46 Millions d'€
<i>Produits financiers</i>	0 €	0,0%	0,0
<i>Frais financiers</i>	400 €	0,5%	48 Milliers d'€
Résultat financier	-400 €	-0,5%	-48 Milliers d'€
<i>Gains divers</i>	1 300 €	1,5%	156 Milliers d'€
<i>Pertes diverses</i>	200 €	0,2%	24 Milliers d'€
<i>Dotation aux amortissements</i>	1 700 €	2,0%	204 Milliers d'€
Bénéfice	36 500 €	42,7%	4,38 Millions d'€

Source : UNASA , ARAPL

Lecture : les bénéfices représentent 42,69% du montant net des recettes

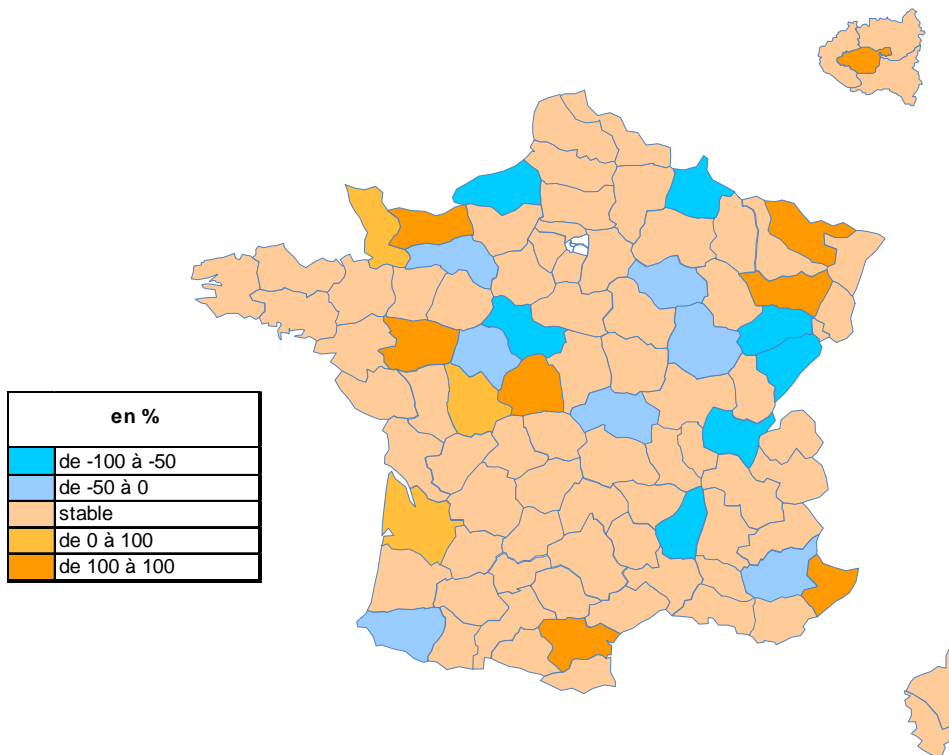
Répartition départementale

Densité départementale



Source répartition géographique : caisse de retraite, traitement DGCIS-P3E

Evolution départementale sur 1 an



Source répartition géographique : caisse de retraite, traitement DGCIS-P3E