



# CONJONCTURE

Tableau de bord mensuel  
des services marchands - Décembre 2018

Directeur de la publication : Thomas Courbe  
Rédactrice en chef : Sylvie Marchand  
Auteur : Cyrille Godonou  
Secrétariat de rédaction : Martine Automme, Nicole Merle-Lamoot  
Maquette : Hélène Allias-Denis, Brigitte Baroin

ISSN : 2269-3033  
Dépôt légal : 2018  
DGE - 67, rue Barbès, 94200 Ivry-sur-Seine

# Le tableau de bord mensuel des services marchands

Décembre 2018

## Synthèse

<b>FRANCE</b>	<b>4 - 8</b>
Production - septembre 2018	4 - 5
Créations - octobre 2018 et défaillances d'entreprises - août 2018	6
Prix et emploi - 3 <sup>e</sup> trimestre 2018	6
Prix par secteur - 3 <sup>e</sup> trimestre 2018	7
Production et effectifs par secteur - septembre 2018	8
<b>UNION EUROPÉENNE</b>	<b>9 - 10</b>
Chiffre d'affaires - septembre 2018	

Graphiques détaillés interactifs téléchargeables en ligne, *via* le lien suivant :

<http://www.entreprises.gouv.fr/etudes-et-statistiques/conjoncture/services>

Ce dossier couvre l'ensemble des services marchands, à l'exception des activités financières, du commerce, des activités des ménages en tant qu'employeurs et des activités marchandes des secteurs non marchands (éducation, santé, action sociale).

## FRANCE

### La production est stable en septembre 2018

En septembre 2018, la production des services marchands non financiers se stabilise après un mois d'août très dynamique (+ 0,0 % après + 2,9 %).

Cette stabilité recouvre des disparités. En effet, l'hébergement et restauration (+ 1,2 % après + 2,8 %) et les activités spécialisées, scientifiques et techniques (+ 3,1 % après + 4,0 %) ralentissent mais restent à la hausse. Cependant, la production des autres secteurs est à la baisse. Les transports et entreposage (- 0,7 % après + 1,9 %) et l'information et communication (- 0,5 % après + 0,1 %) reculent légèrement. Les activités immobilières (- 1,8 % après + 4,2 %), les activités de services administratifs et de soutien (- 1,1 % après + 2,1 %), les arts, spectacles et activités récréatives (- 5,5 % après + 10,0 %) et les autres activités de services (- 1,6 % après + 3,7 %) fléchissent plus nettement.

À un niveau plus fin de la nomenclature (A88), la contribution à la hausse de la recherche et développement scientifique (+ 13,2 %), des activités des sièges sociaux, conseil de gestion (+ 3,5 %) et de la programmation et diffusion (+ 14,0 %) est compensée notamment par la baisse des activités créatives, artistiques et de spectacle (- 14,2 %), des activités immobilières (- 1,8 %), et des activités juridiques et comptables (- 2,0 %).

Au cours des trois derniers mois, la production des services marchands non financiers augmente par rapport aux trois mois précédents (+ 1,0 %).

Sur un an, par rapport à septembre 2017, la production des services marchands non financiers augmente sensiblement (+ 5,3 %).

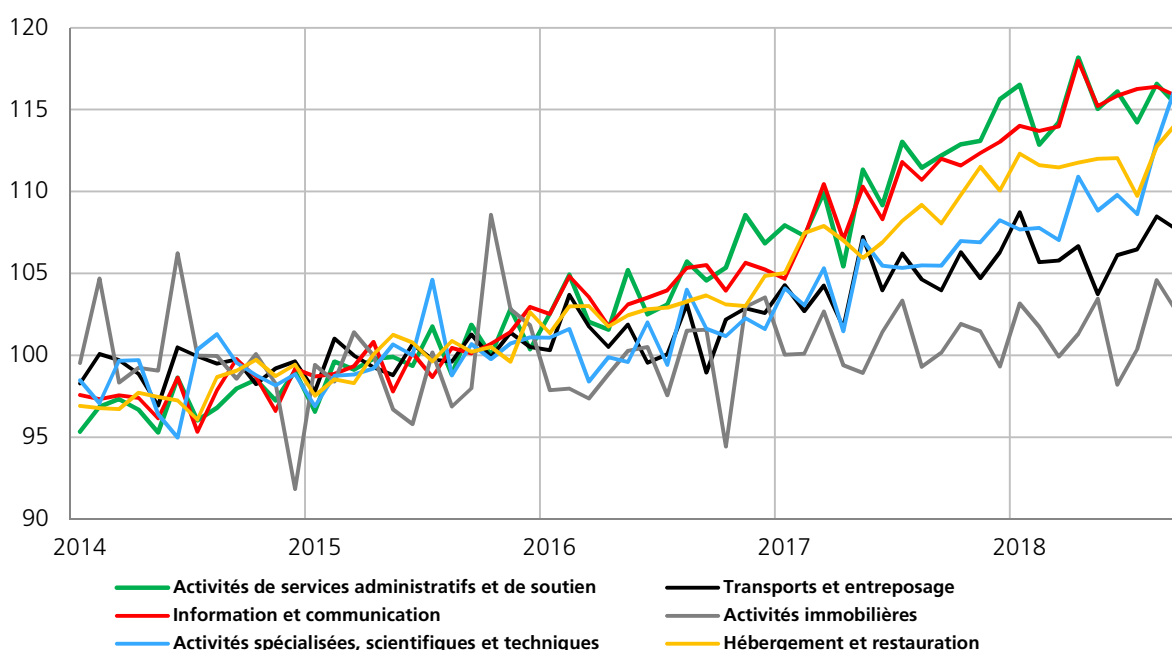
#### Secteurs d'activité contribuant le plus fortement à l'évolution mensuelle de la production en septembre 2018

Plus fortes contributions	Activités (A88)	Contributions (en points de %)
À la hausse	Recherche et développement scientifique	0,70
	Activités des sièges sociaux, conseil de gestion	0,26
	Programmation et diffusion	0,09
À la baisse	Activités créatives, artistiques et de spectacle	-0,24
	Activités immobilières	-0,16
	Activités juridiques et comptables	-0,11

Source : Insee, ICA en volume.

#### Évolution de la production des services marchands

Indices base 100 en 2015, CVS-CJO



Source : Insee, ICA en volume.

## Emploi salarié, chiffre d'affaires et production aux niveaux A38 et A88

Variation en % ; M = septembre ; T = juillet, août, septembre; T-1 = avril, mai, juin.

Code	Libellé	Effectifs salariés <sup>(1)</sup>	Chiffre d'affaires <sup>(2)</sup>	Production <sup>(3)</sup>		
		(en milliers)	Md€ (2016)	M/M-1	T/T-1	M/M-12
		30/09/2018				
	<b>Ensemble des services marchands non financiers</b>	<b>7 847,5</b>	<b>1 018,9</b>	<b>0,0</b>	<b>1,0</b>	<b>5,3</b>
<b>H</b>	<b>Transports et entreposage</b>	<b>1 391,5</b>	<b>200,8</b>	<b>-0,7</b>	<b>2,0</b>	<b>3,6</b>
49	Transports terrestres et transport par conduites	n.d.	84,0	-0,9	2,7	4,5
50	Transports par eau	n.d.	11,6	13,6	0,9	15,6
51	Transports aériens	n.d.	19,4	1,1	4,7	7,8
52	Entreposage et services auxiliaires des transports	n.d.	73,5	-1,2	1,5	3,8
53	Activités de poste et de courrier	n.d.	12,2	-4,2	-3,0	-10,2
<b>I</b>	<b>Hébergement et restauration</b>	<b>1 103,5</b>	<b>88,9</b>	<b>1,2</b>	<b>0,2</b>	<b>5,6</b>
55	Hébergement	267,3	22,2	2,7	-1,2	3,8
56	Restauration	836,2	66,7	0,9	0,7	6,2
<b>J</b>	<b>Information et communication</b>	<b>785,2</b>	<b>169,0</b>	<b>-0,5</b>	<b>-0,2</b>	<b>3,4</b>
JA	Édition, audiovisuel et diffusion	216,9	50,5	1,4	-1,0	3,4
58	Édition	n.d.	26,2	-2,0	0,7	1,6
59	Produits de films cinéma, de vidéo et de programmes TV, enregistrement sonore et édition musicale	n.d.	13,3	-0,7	-1,7	4,9
60	Programmation et diffusion	n.d.	11,0	14,0	-3,7	7,7
JB	Télécommunications	116,1	54,1	-0,8	-2,8	-1,9
JC	Activités informatiques et services d'information	452,2	64,3	-0,9	1,3	5,6
62	Programmation, conseil et autres activités informatiques	n.d.	53,8	-0,9	0,8	5,5
63	Services d'information	n.d.	10,5	-1,3	3,8	5,7
<b>L</b>	<b>Activités immobilières</b>	<b>240,0</b>	<b>85,9</b>	<b>-1,8</b>	<b>1,6</b>	<b>2,6</b>
<b>M</b>	<b>Activités spécialisées, scientifiques et techniques</b>	<b>1 471,4</b>	<b>246,4</b>	<b>3,1</b>	<b>2,6</b>	<b>10,5</b>
MA	Activités juridiques, comptables, de gestion...	1 083,7	199,9	1,1	3,3	8,5
69	Activités juridiques et comptables	n.d.	41,1	-2,0	1,9	5,2
70	Activités des sièges sociaux, conseil de gestion	n.d.	91,2	3,5	5,1	11,9
71	Activités d'architecture et d'ingénierie, activités de contrôle et analyses techniques	n.d.	67,6	-1,0	1,3	4,8
MB	Recherche et développement scientifique	169,4	11,0	13,2	3,4	21,3
MC	Autres activités spécialisées, scientifiques et techniques	218,3	35,5	-1,6	-2,0	4,4
73	Publicité et études de marché	n.d.	22,7	-3,4	-2,1	2,4
74	Autres activités spécialisées, scientifiques et techniques	218,3	9,6	3,6	-2,2	9,8
75	Activités vétérinaires	n.d.	3,1	-3,9	-0,7	3,2
<b>N</b>	<b>Activités de services administratifs et de soutien</b>	<b>1 996,5</b>	<b>168,7</b>	<b>-1,1</b>	<b>-0,9</b>	<b>2,8</b>
INT	Activités des agences de travail temporaire	798,6		-1,9	-2,7	3,6
77	Activités de location et location-bail	n.d.	38,3	-1,4	0,1	2,0
78	Activités liées à l'emploi	n.d.	33,9	-1,3	-2,1	4,7
79	Activités des agences de voyage, voyagistes, services de réservation et activités connexes	n.d.	13,6	-1,4	-0,4	-3,2
80	Enquêtes et sécurité	n.d.	9,3	-0,6	-1,9	1,5
81	Services relatifs aux bâtiments et aménagement paysager	n.d.	22,4	-2,6	-0,9	0,3
82	Activités administratives et autres activités de soutien aux entreprises	n.d.	51,2	0,8	-0,3	3,6
<b>R</b>	<b>Arts, spectacles et activités récréatives</b>	<b>291,9</b>	<b>36,5</b>	<b>-5,5</b>	<b>1,9</b>	<b>7,9</b>
90	Activités créatives, artistiques et de spectacle	n.d.	7,1	-14,2	5,0	0,4
91	Bibliothèques, archives, musées et autres activités culturelles	n.d.	0,6	5,4	5,7	21,4
92	Organisation de jeux de hasard et d'argent	n.d.	19,1	2,4	4,5	1,6
93	Activités sportives, récréatives et de loisirs	n.d.	9,8	-3,1	-1,1	10,6
<b>S</b>	<b>Autres activités de services</b>	<b>567,5</b>	<b>22,8</b>	<b>-1,6</b>	<b>-0,7</b>	<b>0,1</b>
94	Activités des organisations associatives	n.d.	1,3	n.d.	n.d.	n.d.
95	Réparation d'ordinateurs et de biens personnels et domestiques	n.d.	7,9	-0,7	-0,8	0,5
96	Autres services personnels	n.d.	13,7	-1,9	-0,7	0,0

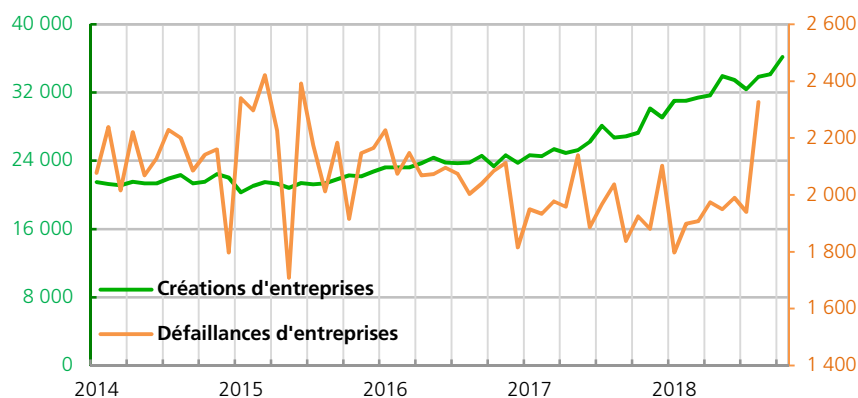
<sup>(1)</sup> Source : Insee, Dares ; <sup>(2)</sup> Source : Insee, É sane ; <sup>(3)</sup> Source : Insee, ICA en volume ; n.d. : non disponible ; données CVS-CJO.

## Les défaillances d'entreprises de services marchands non financiers augmentent fortement en octobre 2018

En octobre 2018, les créations d'entreprises de services marchands non financiers augmentent (+ 5,9 % après + 0,9 %). La hausse est généralisée à tous les secteurs. En particulier, les *activités spécialisées, scientifiques et techniques* et *activités de services administratifs et de soutien* croissent fortement (+ 9,5 %) et dans une moindre mesure *l'hébergement et restauration* (+ 4,6 %).

Fin août 2018, les défaillances d'entreprises de services non financiers augmentent sensiblement (+ 19,9 % après - 2,5 %), du fait des défaillances dans le *soutien aux entreprises* (+ 68,7 %).

### Créations et défaillances<sup>(1)</sup> d'entreprises



Sources : Insee, Sirene ; Banque de France, Base Fiben ; données mensuelles CVS-CJO.

<sup>(1)</sup> Sont incluses les défaillances d'entreprises des secteurs de services non marchands (enseignement, santé humaine et action sociale).

## Au troisième trimestre 2018, les prix de production des services augmentent

Au troisième trimestre 2018, les prix de production des services vendus (aux entreprises et aux ménages) sur l'ensemble des marchés augmentent quasiment au même rythme qu'au trimestre précédent (+ 0,7 % après + 0,6 %).

Sur un an, par rapport au troisième trimestre 2017, les prix augmentent également (+ 1,4 %).

Cette augmentation est notamment due aux *transports et entreposage* (+ 1,6 % après + 1,6 %) et à la hausse saisonnière dans *l'hébergement et restauration* (+ 2,9 % après + 0,4 %). La croissance des prix des *activités juridiques, comptables, de gestion, d'architecture, d'ingénierie, de contrôle et d'analyses techniques* (+ 0,7 % après - 0,2 %) contribue également.

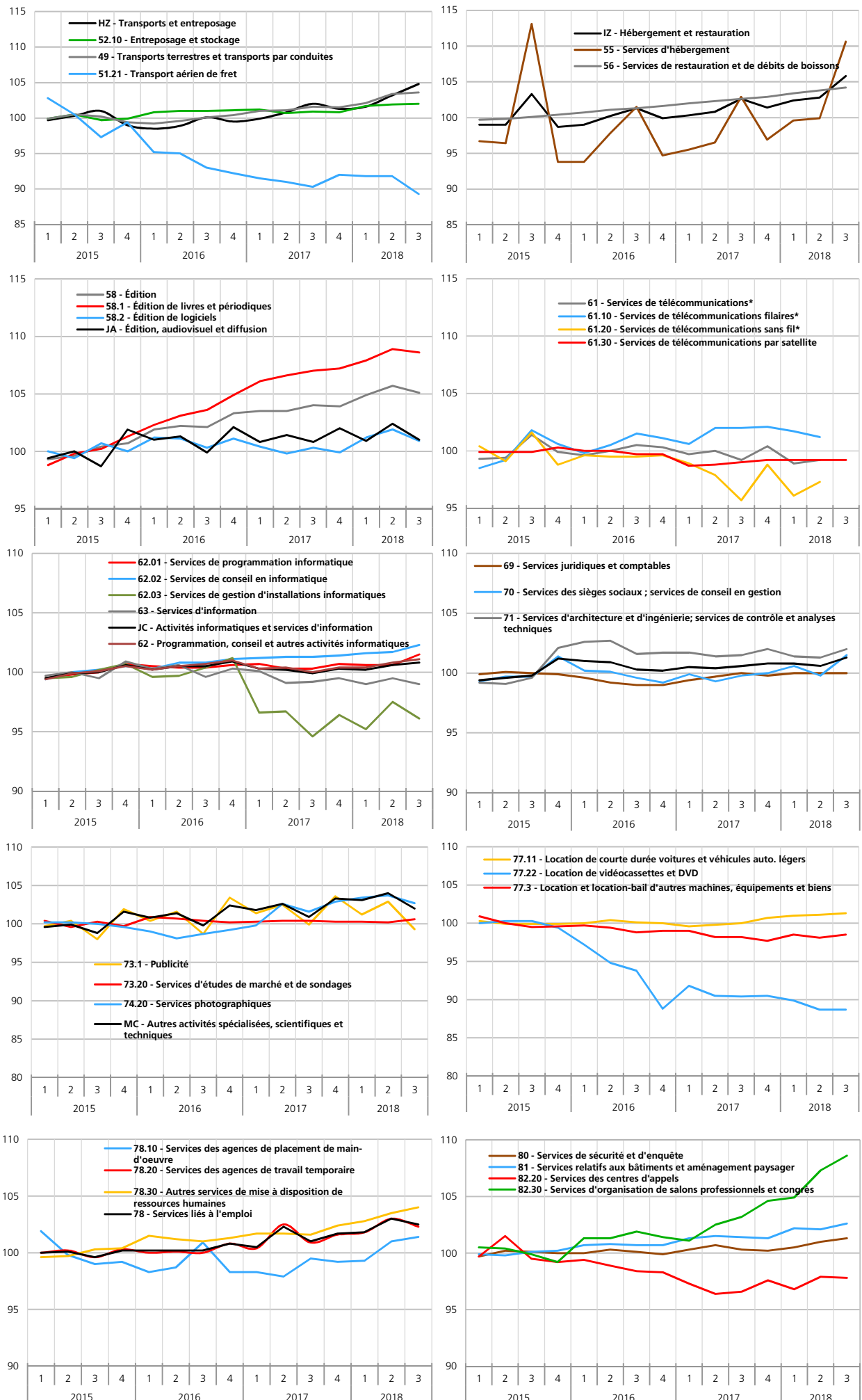
Toutefois, les prix de *l'édition, audiovisuel et diffusion* (- 1,4 % après + 1,5 %), de *l'information et communication* (- 0,4 % après + 0,7 %), des *autres activités spécialisées, scientifiques et techniques* (- 1,9 % après + 0,9 %) reculent.

## Au troisième trimestre 2018, l'emploi salarié des services marchands continue de progresser

Les effectifs des services marchands non financiers (y compris intérim de tous les secteurs) augmentent au troisième trimestre 2018 (+ 0,2 % après une hausse de + 0,3 %), soit une progression de + 13 800 salariés contre + 20 400 au trimestre précédent.

Hors intérim non tertiaire, l'emploi des services marchands non financiers augmente (+ 0,3 % après une hausse de + 0,4 %), soit une croissance de 20 600 emplois contre + 27 500 au trimestre précédent.

## Prix des services vendus sur l'ensemble des marchés (B to All)

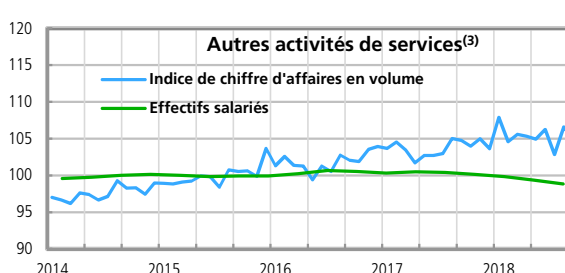
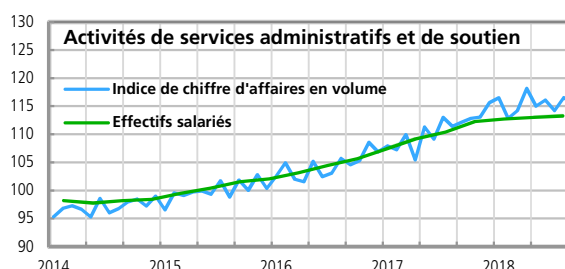
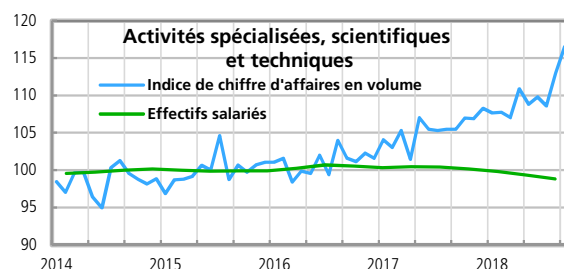
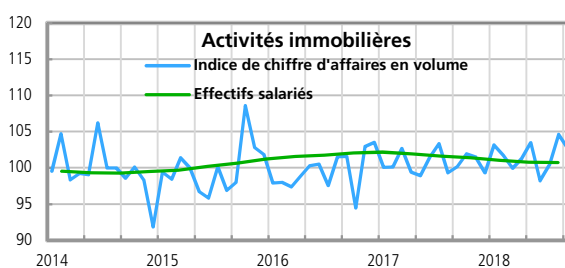
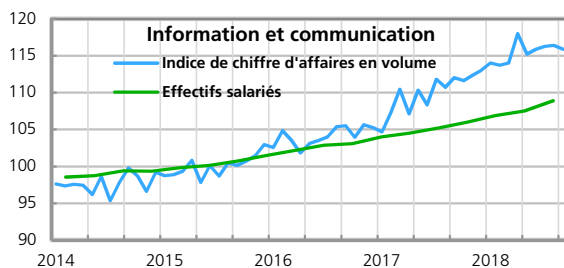
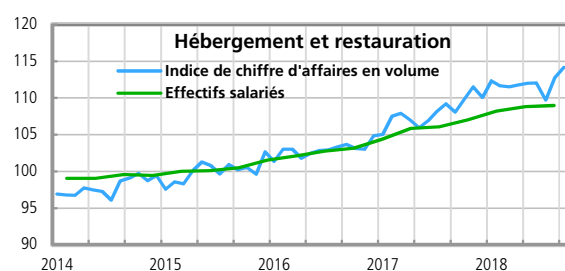
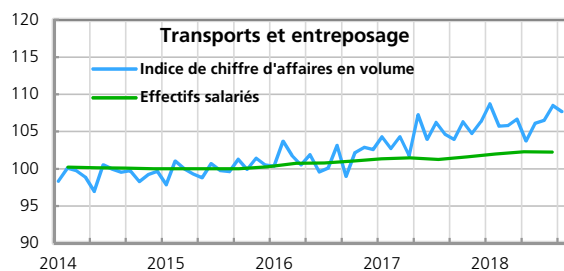
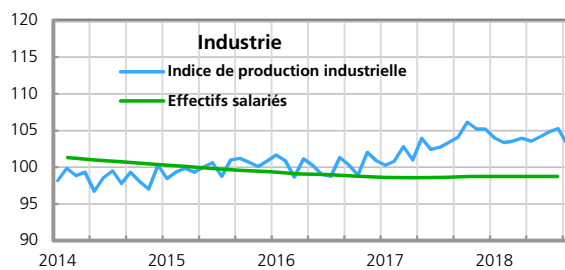
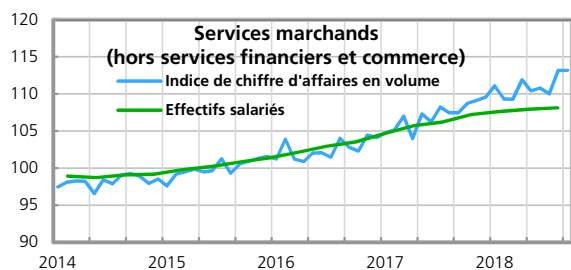


Source : Insee, IPSE ensemble des marchés - prix de base - base 2015.

\* Dernier trimestre non disponible

## Services marchands (hors services financiers et commerce)

### Production<sup>(1)</sup> et effectifs salariés<sup>(2)</sup>



<sup>(1)</sup> Sources : Insee, ICA mensuel en volume pour les services et IPI pour l'industrie, base 100 en 2015, CVS-CJO.

<sup>(2)</sup> Sources : Insee, estimations trimestrielles d'emploi salarié, effectifs en fin de mois, base 100 en 2015, CVS.

<sup>(3)</sup> Comprend les activités des organisations associatives, économiques, la réparation d'ordinateurs et de biens personnels et d'autres services personnels.



## UNION EUROPÉENNE

### En septembre 2018, le chiffre d'affaires recule en France mais augmente au Royaume-Uni

Les données d'évolution des chiffres d'affaires dans l'Union européenne sont en valeur, celles en volume n'étant pas disponibles pour tous les pays.

En septembre 2018, le chiffre d'affaires des services marchands non financiers croît en Espagne (+ 0,3 % après + 0,3 %) et au Royaume-Uni (+ 0,4 % après + 0,9 %) mais diminue en France (- 0,3 % après + 2,7 %).

Le chiffre d'affaires des *transports et entreposage* diminue en Espagne (- 0,8 % après + 0,7 %), en France (- 0,5 % après + 2,1 %), ainsi qu'au Royaume-Uni (- 0,6 % après + 0,4 %).

Le chiffre d'affaires de l'*hébergement et restauration* est en hausse en Allemagne (+ 1,1 % après + 0,1 %) et rebondit en Espagne (+ 0,6 % après - 0,3 %) ainsi qu'au Royaume-Uni (+ 0,9 % après - 2,1 %). Il ralentit mais reste dynamique en France (+ 1,3 % après + 3,3 %).

Le chiffre d'affaires de l'*information et communication* progresse fortement au Royaume-Uni (+ 2,4 % après + 2,3 %) et dans une moindre mesure en Espagne (+ 0,5 % après + 0,4 %), mais recule légèrement en France (- 0,1 % après - 1,0 %).

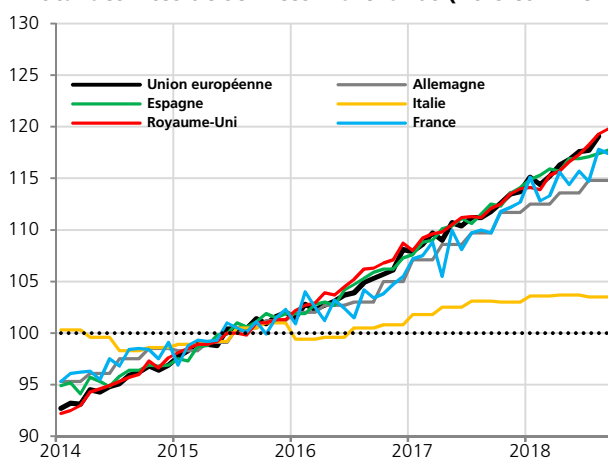
Le chiffre d'affaires des *activités spécialisées, scientifiques et techniques* fléchit en Espagne (- 0,5 % après + 2,2 %). Son recul est plus marqué au Royaume-Uni (- 1,1 % après + 2,5 %) et surtout en France (- 2,5 % après + 2,8 %).

Le chiffre d'affaires des *activités de services administratifs et de soutien* croît fortement en Espagne (+ 2,2 % après - 0,7 %) et plus modérément au Royaume-Uni (+ 0,4 % après - 0,2 %) mais diminue en France (- 0,2 % après + 2,2 %).

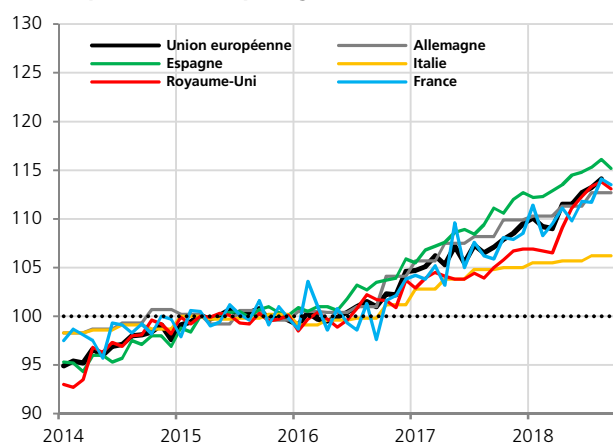
#### Chiffre d'affaires par pays

Indices en valeur CVS-CJO (référence 100 en 2015) mensuels, trimestriels pour l'Allemagne (excepté *hébergement-restauration*) et l'Italie.

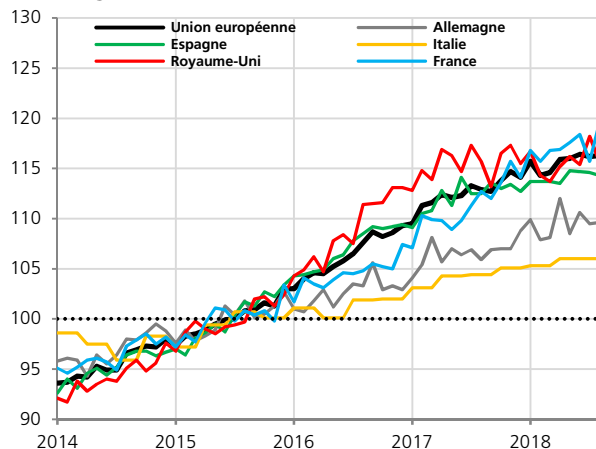
#### Total activités de services marchands (hors commerce)



#### Transports et entreposage



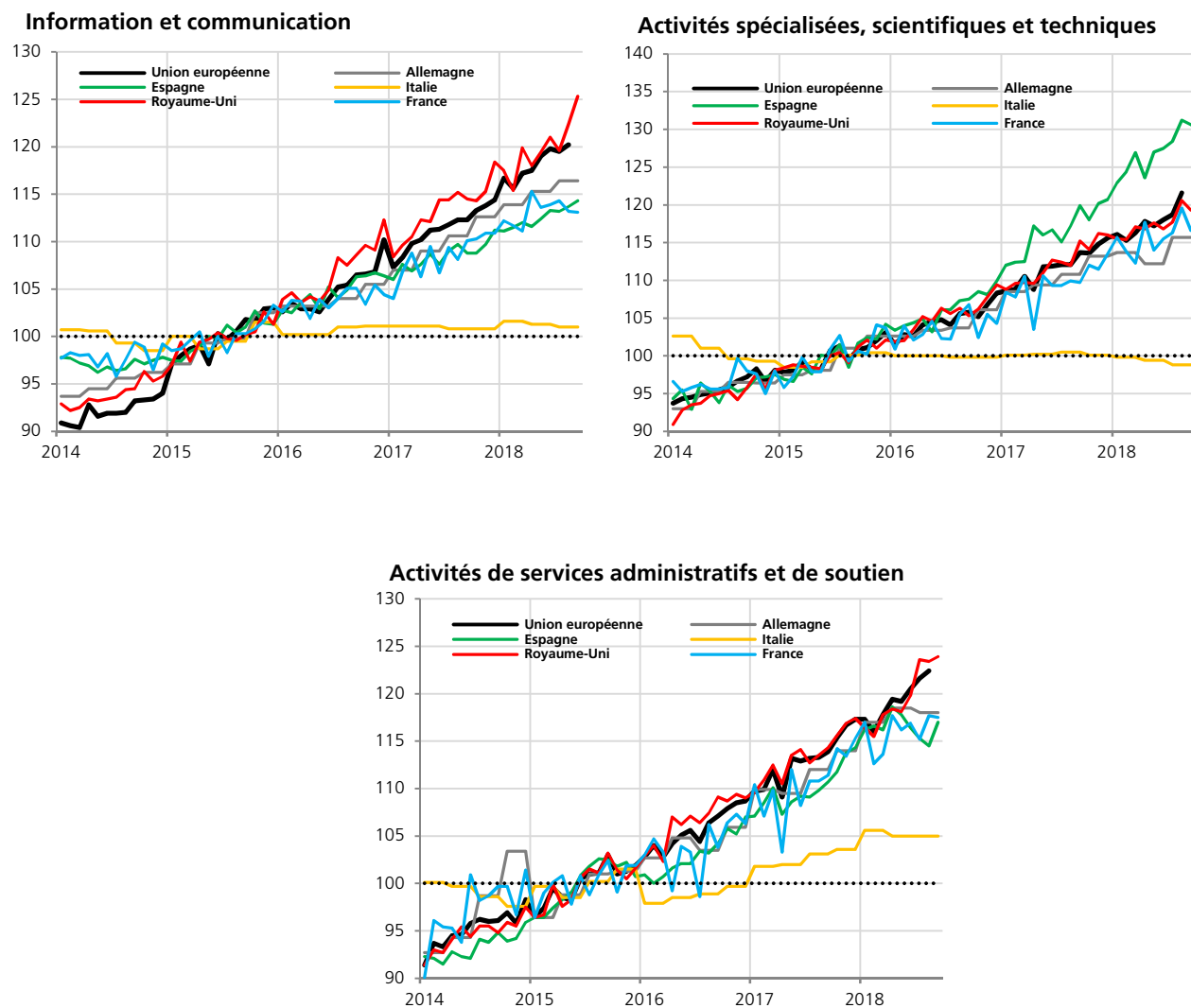
#### Hébergement et restauration



Source : Eurostat.

## Chiffre d'affaires par pays

Indices en valeur CVS-CJO (référence 100 en 2015) mensuels, sauf Allemagne et Italie (données trimestrielles).



Source : Eurostat.

## **Crédits photographiques**

Couverture (de gauche à droite) : © Evgeny Prokofyev – Thinkstock ; © Siri Stafford– Thinkstock ; © Michael Blann – Thinkstock ; © shironosov – Thinkstock ; © .shock – Thinkstock.

Ce tableau de bord fournit mensuellement un panorama conjoncturel détaillé de l'activité des services marchands en France et dans l'Union européenne. Il exploite les données les plus récentes en matière de chiffres d'affaires, d'effectifs, de prix et de démographie d'entreprises. Une synthèse précède les graphiques et les tableaux des différents secteurs des services en France et dans l'Union européenne.