



ÉTUDES ÉCONOMIQUES

CONJONCTURE

Tableau de bord mensuel
des services marchands - Juin 2018

Directeur de la publication : Pascal Faure
Rédacteur en chef : François Magnien
Auteurs : Cyrille Godonou, Marie-Cécile Misak
Secrétariat de rédaction : Martine Automme, Nicole Merle-Lamoot
Maquette : Hélène Alias-Denis, Brigitte Baroin

ISSN : 2269-3033
Dépôt légal : 2018
DGE - 67, rue Barbès, 94200 Ivry-sur-Seine

Le tableau de bord mensuel des services marchands

Juin 2018

Synthèse

FRANCE

4 - 8

Production - mars 2018

4 - 5

Créations - avril 2018 et défaillances d'entreprises - février 2018

6

Prix - 1^{er} trimestre 2018

6

Prix par secteur - 1^{er} trimestre 2018

7

Production et effectifs par secteur - mars 2018

8

UNION EUROPÉENNE

9 - 10

Chiffre d'affaires - mars 2018

Graphiques détaillés interactifs téléchargeables en ligne, *via* le lien suivant :

<http://www.entreprises.gouv.fr/etudes-et-statistiques/conjoncture/services>

Ce dossier couvre l'ensemble des services marchands, à l'exception des activités financières, du commerce, des activités des ménages en tant qu'employeurs et des activités marchandes des secteurs non marchands (éducation, santé, action sociale).

FRANCE

La production diminue légèrement en mars 2018

En mars 2018, la production des services marchands non financiers ne diminue que légèrement, après une nette baisse en février (- 0,2 % après - 1,4 %). La production des *activités de services administratifs et de soutien* (+ 0,8 % après - 2,4 %) se redresse et celle des *transports et entreposage* (+ 0,0 % après - 2,6 %) est stable, après des baisses sensibles en février. Il en va de même pour les *autres activités de services* (+ 1,0 % après - 3,4 %) et les *arts, spectacles et activités récréatives* (+ 0,0 % après - 5,9 %). Les baisses de l'*hébergement et restauration* (- 0,2 % après - 0,7 %) et de l'*information et communication* (- 0,2 % après - 0,3 %) sont moindres. Seules les productions des *activités immobilières* (- 1,6 % après - 1,4 %) et des *activités spécialisées, scientifiques et techniques* (- 0,7 % après + 0,2 %) évoluent plus défavorablement.

À un niveau plus fin de la nomenclature (A88), les hausses sont sensibles pour les *activités liées à l'emploi* (+ 1,5 %), pour les *télécommunications* (+ 1,8 %) et surtout pour les *activités sportives, récréatives et de loisirs* (+ 2,8 %). Cependant, les baisses des *activités des sièges sociaux, conseil de gestion* (- 1,2 %) et de l'*édition* (- 3,9 %) compensent largement ces hausses.

Au cours des trois derniers mois, la production des services marchands non financiers augmente (+ 0,6 %).

Sur un an, par rapport au même mois de l'année précédente, la production des services marchands non financiers est à la hausse (+ 2,1 %).

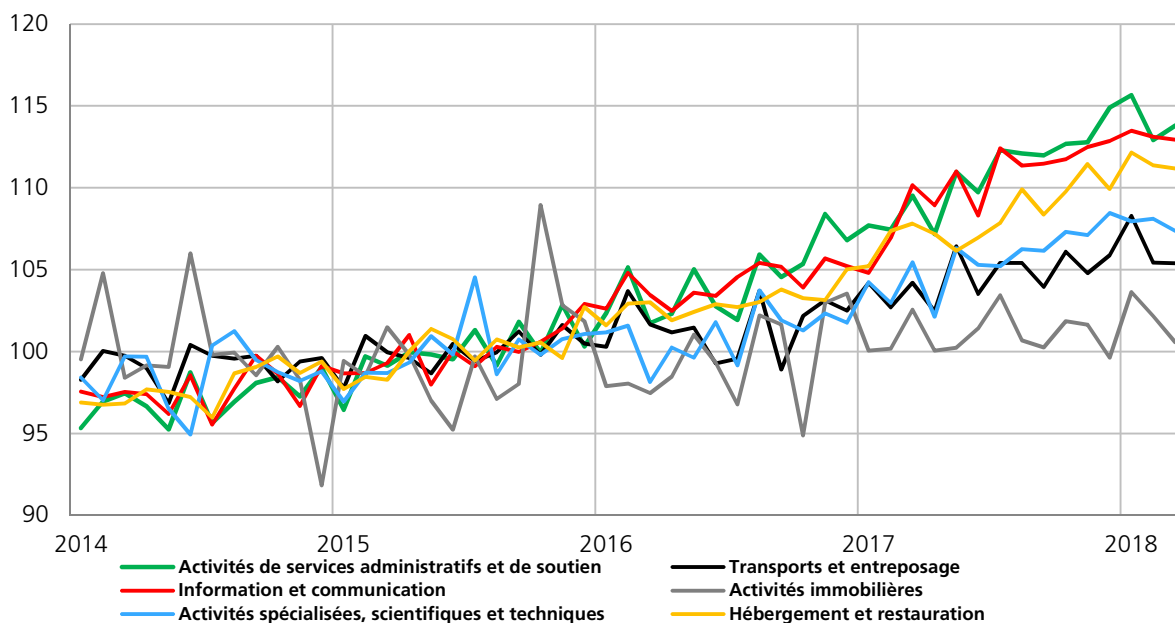
Secteurs d'activité contribuant le plus fortement à l'évolution mensuelle de la production en mars

Plus fortes contributions	Activités (A88)	Contributions (en points de %)
À la hausse	Activités liées à l'emploi	0,09
	Télécommunications	0,07
	Activités sportives, récréatives et de loisirs	0,07
	Activités de location et location-bail	0,06
À la baisse	Activités des sièges sociaux, conseil de gestion	- 0,09
	Édition	- 0,08

Source : Insee, ICA en volume.

Évolution de la production des services marchands

Indices base 100 en 2015, CVS-CJO



Source : Insee, ICA en volume.

Emploi salarié, chiffre d'affaires et production aux niveaux A38 et A88

Variation en % ; M = mars ; T = janvier, février, mars ; T-1 = octobre, novembre, décembre.

Code	Libellé	Effectifs salariés ⁽¹⁾	Chiffre d'affaires ⁽²⁾	Production ⁽³⁾		
		(en milliers)	Md€ (2015)	M/M-1	T/T-1	M/M-12
		31/12/2017				
	Ensemble des services marchands non financiers	7 744,6	993,3	-0,2	0,6	2,1
H	Transports et entreposage	1 384,1	203,8	0,0	0,7	1,1
49	Transports terrestres et transport par conduites	n.d.	82,1	-0,6	1,5	2,0
50	Transports par eau	n.d.	13,6	1,5	-1,1	17,8
51	Transports aériens	n.d.	20,1	2,6	1,6	3,7
52	Entreposage et services auxiliaires des transports	n.d.	75,7	0,5	0,6	-0,6
53	Activités de poste et de courrier	n.d.	12,3	-1,8	-3,9	-3,7
I	Hébergement et restauration	1 080,8	86,6	-0,2	1,1	3,1
55	Hébergement	262,0	21,9	-2,2	0,5	2,6
56	Restauration	818,8	64,7	0,4	1,2	3,3
J	Information et communication	765,5	163,4	-0,2	0,7	2,5
JA	Édition, audiovisuel et diffusion	216,7	49,4	-3,6	-3,6	-3,6
58	Édition	n.d.	25,7	-3,9	-2,0	-5,9
59	Produits de films cinéma, de vidéo et de programmes TV, enregistrement sonore et édition musicale	n.d.	12,9	0,7	2,2	2,2
60	Programmation et diffusion	n.d.	10,8	-8,1	0,5	-1,1
JB	Télécommunications	116,7	53,7	1,8	1,1	2,9
JC	Activités informatiques et services d'information	432,0	60,3	0,4	0,4	0,4
62	Programmation, conseil et autres activités informatiques	n.d.	50,2	0,2	1,0	4,0
63	Services d'information	n.d.	10,1	1,2	1,0	9,0
L	Activités immobilières	241,5	80,9	-1,6	1,1	-1,9
M	Activités spécialisées, scientifiques et techniques	1 445,8	234,8	-0,7	0,2	1,8
MA	Activités juridiques, comptables, de gestion...	1 060,6	189,1	-0,9	-0,9	-0,9
69	Activités juridiques et comptables	n.d.	40,3	0,0	0,4	0,9
70	Activités des sièges sociaux, conseil de gestion	n.d.	84,8	-1,2	-1,0	3,9
71	Activités d'architecture et d'ingénierie, activités de contrôle et analyses techniques	n.d.	64,0	-0,9	2,2	2,3
MB	Recherche et développement scientifique	168,8	10,3	0,4	-1,0	-1,4
MC	Autres activités spécialisées, scientifiques et techniques	216,4	35,4	-1,9	1,6	3,1
73	Publicité et études de marché	n.d.	22,8	-0,7	0,8	1,3
74	Autres activités spécialisées, scientifiques et techniques	216,4	9,6	-5,5	-5,5	-5,5
75	Activités vétérinaires	n.d.	3,0	0,0	1,3	2,5
N	Activités de services administratifs et de soutien	1 954,9	166,0	0,8	0,6	3,9
INT	Activités des agences de travail temporaire	745,9		1,9	1,9	1,9
77	Activités de location et location-bail	n.d.	38,6	1,2	0,6	3,0
78	Activités liées à l'emploi	n.d.	30,9	1,5	2,7	10,6
79	Activités des agences de voyage, voyagistes, services de réservation et activités connexes	n.d.	13,6	-4,6	-1,2	-4,3
80	Enquêtes et sécurité	n.d.	8,7	0,1	-0,6	-0,8
81	Services relatifs aux bâtiments et aménagement paysager	n.d.	20,9	-1,4	-1,2	-0,2
82	Activités administratives et autres activités de soutien aux entreprises	n.d.	53,3	1,3	-1,2	0,0
R	Arts, spectacles et activités récréatives	295,6	34,6	0,0	0,0	4,2
90	Activités créatives, artistiques et de spectacle	n.d.	6,8	-1,7	-0,9	-1,6
91	Bibliothèques, archives, musées et autres activités culturelles	n.d.	0,6	-6,7	1,4	-1,4
92	Organisation de jeux de hasard et d'argent	n.d.	18,5	-0,9	-0,8	1,2
93	Activités sportives, récréatives et de loisirs	n.d.	8,8	2,8	0,3	9,9
S	Autres activités de services	576,4	23,0	1,0	1,3	1,1
94	Activités des organisations associatives	n.d.	1,2	n.d.	n.d.	n.d.
95	Réparation d'ordinateurs et de biens personnels et domestiques	n.d.	8,2	-0,3	-0,9	-3,4
96	Autres services personnels	n.d.	13,6	1,5	2,2	2,9

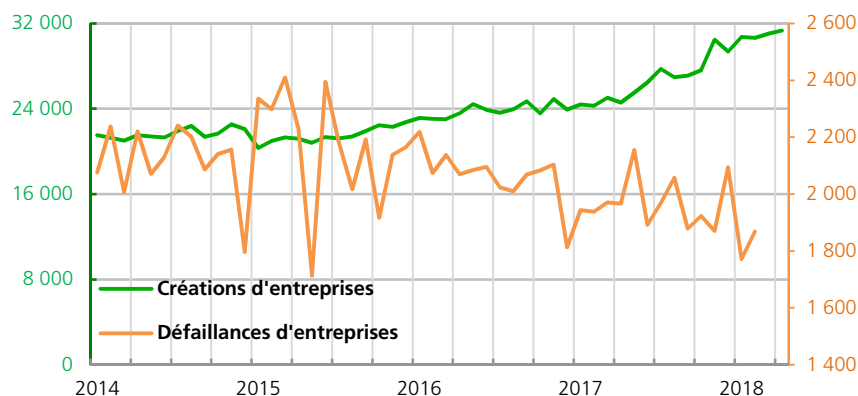
⁽¹⁾ Source : Insee, Dares ; ⁽²⁾ Source : Insee, É sane ; ⁽³⁾ Source : Insee, ICA en volume ; n.d. : non disponible ; données CVS-CJO.

Les créations d'entreprises de services marchands non financiers augmentent de nouveau en avril 2018

En avril 2018, les créations d'entreprises de services marchands non financiers augmentent de nouveau (+ 1,0 % après + 1,3 %) tirées par la hausse toujours soutenue dans le *transport* (+ 9,4 % après + 6,6 %). Cependant, la baisse se poursuit dans l'*hébergement et restauration* (- 1,8 % après - 3,3 %) et les créations dans les *activités spécialisées, scientifiques et techniques* et *activités de services administratifs et de soutien* (- 1,0 %) ainsi que celles des *activités immobilières* (- 2,6 %) fléchissent.

Fin février 2018, les défaillances d'entreprises de services non financiers croissent à nouveau après le repli marqué du mois précédent (+ 5,4 % après - 15,4 %).

Créations et défaillances⁽¹⁾ d'entreprises



Sources : Insee, Sirene ; Banque de France, Base Fiben ; données mensuelles CVS-CJO.

⁽¹⁾ Sont incluses les défaillances d'entreprises des secteurs de services non marchands (enseignement, santé humaine et action sociale).

Au premier trimestre 2018, les prix de production des services sont stables

Au premier trimestre 2018, les prix de production des services vendus (aux entreprises et aux ménages) sur l'ensemble des marchés sont stables pour le deuxième trimestre consécutif (+ 0,0 % aux quatrième et premier trimestres).

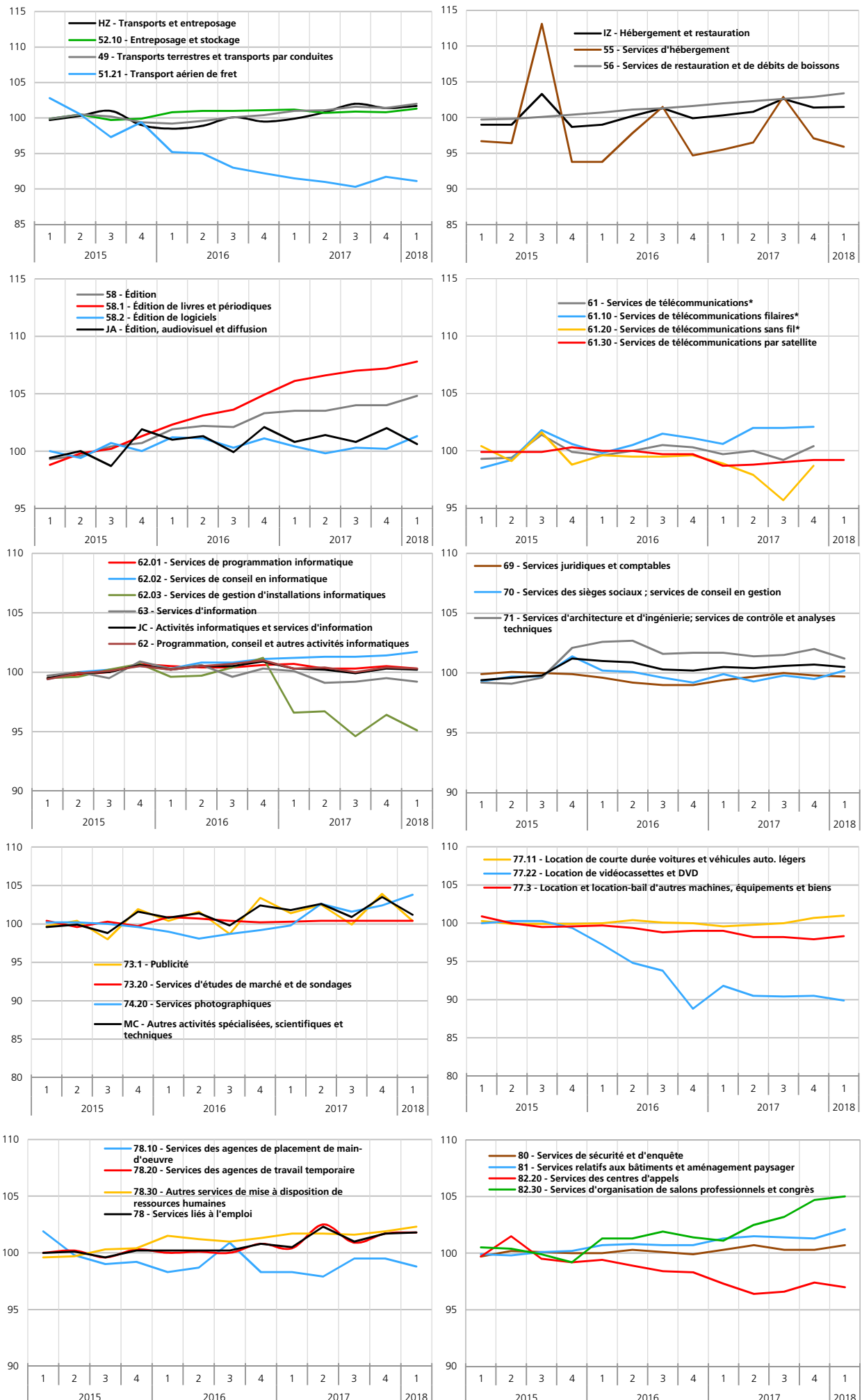
Sur un an, par rapport au même trimestre de l'année précédente, les prix augmentent (+ 0,7 %).

Les prix des *transports et entreposage* (+ 0,3 % après - 0,6 %) se redressent et ceux de l'*hébergement et restauration* (+ 0,1 % après - 1,2 %) se stabilisent après un net fléchissement le trimestre précédent. Les prix des *services administratifs et d'assistance* accélèrent (+ 0,5 % après + 0,0 %).

Les prix des *services immobiliers* se stabilisent globalement pour l'ensemble des marchés (- 0,1 % après - 0,4 %), la contraction sensible du marché aux entreprises étant compensée par la hausse des prix pour les services destinés aux ménages.

Les prix de l'*information et communication* (- 0,4 % après + 0,8 %) diminuent, entraînés par le net fléchissement de l'*édition, audiovisuel et diffusion* (- 1,4 % après + 1,2 %), les *activités informatiques et services d'information* (- 0,1 % après + 0,4 %) se stabilisant. Enfin, les prix des *services scientifiques et techniques* reculent (- 0,6 % après + 0,5 %), essentiellement du fait du repli des *prix des régies publicitaires de médias* après le rebond saisonnier du quatrième trimestre 2017 (- 10,1 % après + 15,6 %).

Prix des services vendus sur l'ensemble des marchés (B to All)

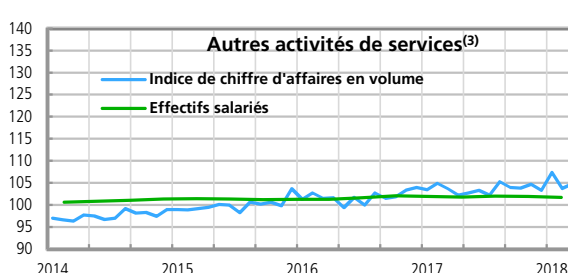
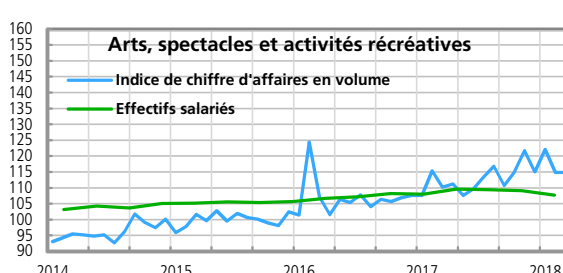
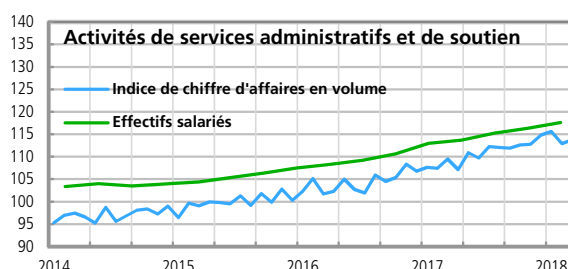
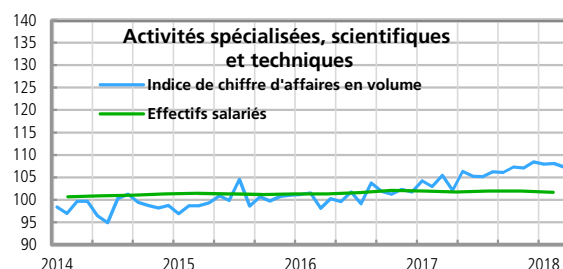
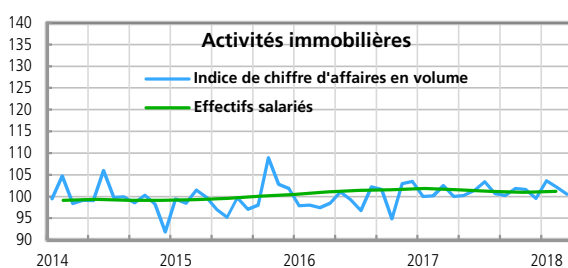
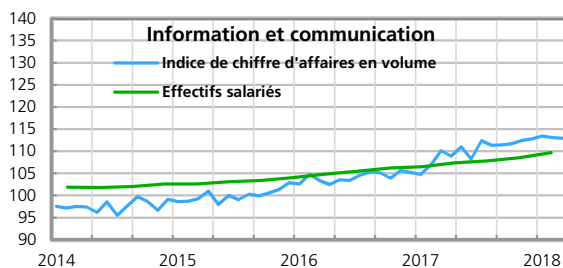
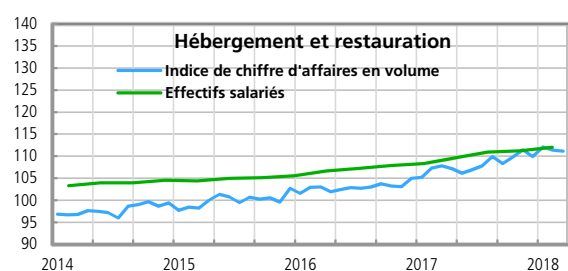
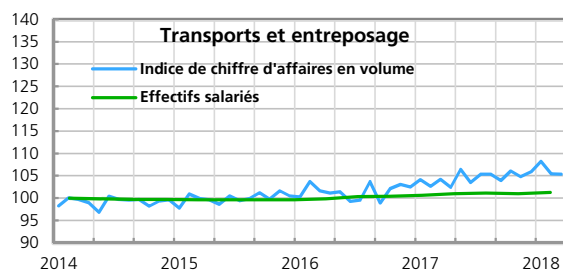
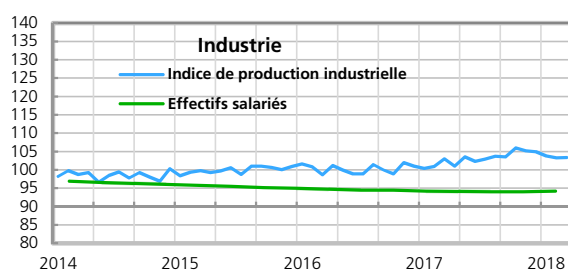
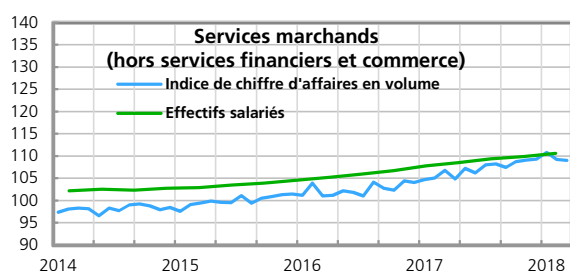


Source : Insee, IPSE ensemble des marchés - prix de base - base 2015.

* Dernier trimestre non disponible

Services marchands (hors services financiers et commerce)

Production⁽¹⁾ et effectifs salariés⁽²⁾



⁽¹⁾ Sources : Insee, ICA mensuel en volume pour les services et IPI pour l'industrie, base 100 en 2015, CVS-CJO.

⁽²⁾ Sources : Insee, estimations trimestrielles d'emploi salarié, effectifs en fin de mois, base 100 en 2015, CVS.

⁽³⁾ Comprend les activités des organisations associatives, économiques, la réparation d'ordinateurs et de biens personnels et d'autres services personnels.

UNION EUROPÉENNE

En mars 2018, le chiffre d'affaires se redresse nettement au Royaume-Uni et poursuit sa croissance en Espagne

Les données d'évolution des chiffres d'affaires dans l'Union européenne sont en valeur, celles en volume n'étant pas disponibles pour tous les pays. Les données agrégées de l'UE ne sont pas disponibles sur la période la plus récente.

En mars 2018, le chiffre d'affaires des services marchands non financiers se redresse nettement au Royaume-Uni (+ 1,1 % après - 0,2 %) et augmente en Espagne pour le cinquième mois consécutif (+ 0,6 % après + 0,4 %). Il rebondit très légèrement en France (+ 0,2 % après - 1,6 %).

Pour les *transports et entreposage*, le chiffre d'affaires croît en Espagne (+ 0,4 % après + 0,2 %), rebondit en France (+ 0,7 % après - 2,6 %) et diminue au Royaume-Uni pour le troisième mois consécutif (- 0,7 % après - 0,2 %).

Pour l'*hébergement et restauration*, le chiffre d'affaires recule de nouveau en Allemagne (- 0,7 % après - 1,7 %) et au Royaume-Uni (- 0,9 % après - 1,7 %). En France, à l'instar des *transports et entreposage*, il se redresse (+ 1,0 % après - 0,8 %). Il demeure quasi stable en Espagne (+ 0,1 % pour février et mars 2018).

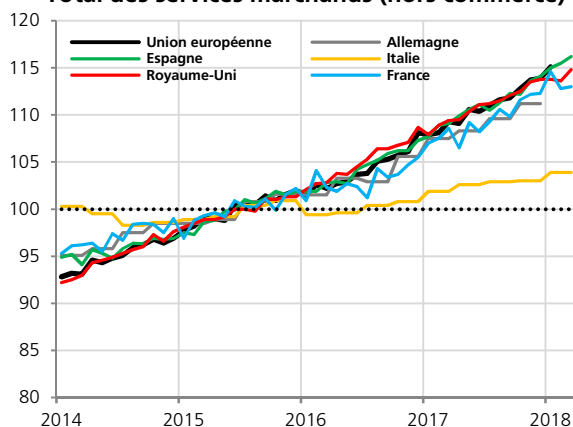
Pour l'*information et communication*, le chiffre d'affaires augmente fortement au Royaume-Uni, après deux mois de baisse sensible (+ 3,0 % après - 1,6 %). Il poursuit sa croissance en Espagne (+ 0,4 % pour février et mars 2018). Il décline en France (- 1,2 % après - 0,3 %).

Pour les *activités spécialisées, scientifiques et techniques*, le chiffre d'affaires augmente en Espagne pour le cinquième mois consécutif à un rythme toujours soutenu (+ 2,2 % après + 1,3 %). Il croît fortement au Royaume-Uni (+ 2,3 % après + 0,3 %), mais baisse de nouveau en France (- 1,1 % après - 1,4 %). Pour les *activités de services administratifs et de soutien*, le chiffre d'affaires se redresse au Royaume-Uni (+ 1,0 % après - 0,8 %), est quasi stable en France (+ 0,1 % après - 2,2 %) et diminue très légèrement en Espagne (- 0,2 % après + 0,5 %).

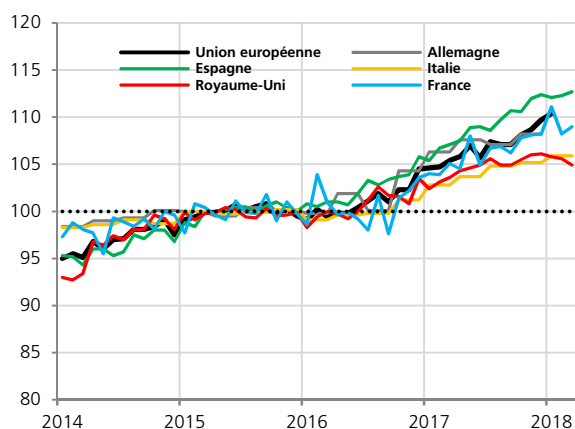
Chiffre d'affaires par pays

Indices en valeur CVS-CJO (référence 100 en 2015) mensuels, trimestriels pour l'Allemagne (excepté hébergement-restauration) et l'Italie.

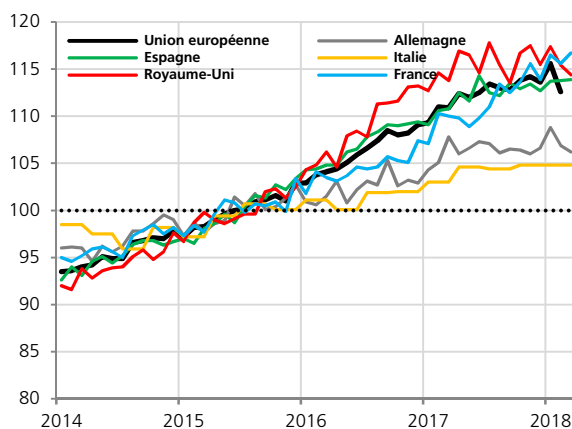
Total des services marchands (hors commerce)



Transports et entreposage



Hébergement et restauration

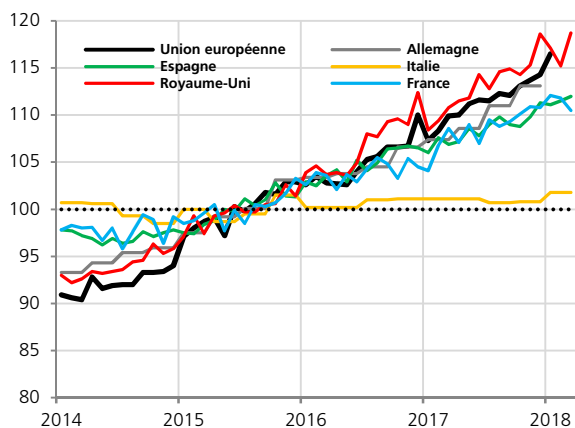


Source : Eurostat.

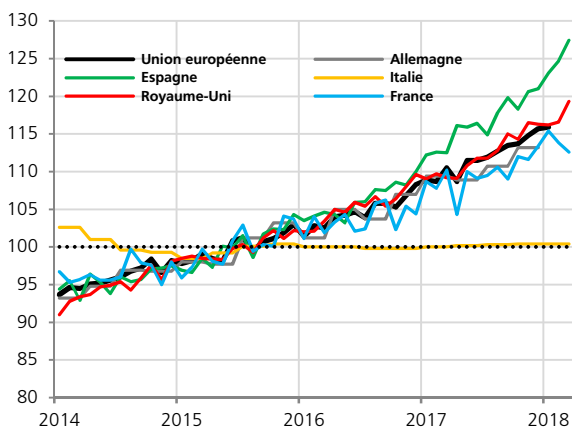
Chiffre d'affaires par pays

Indices en valeur CVS-CJO (référence 100 en 2015) mensuels, sauf Allemagne et Italie (données trimestrielles).

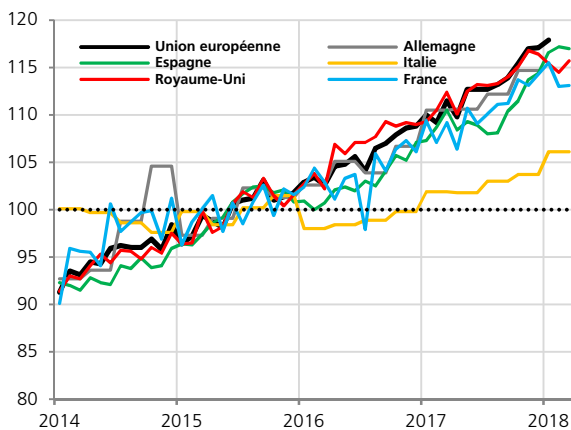
Information et communication



Activités spécialisées, scientifiques et techniques



Activités de services administratifs et de soutien



Source : Eurostat.

Crédits photographiques

Couverture (de gauche à droite) : © Evgeny Prokofyev – Thinkstock ; © Siri Stafford– Thinkstock ; © Michael Blann – Thinkstock ; © shironosov – Thinkstock ; © .shock – Thinkstock.

Ce tableau de bord fournit mensuellement un panorama conjoncturel détaillé de l'activité des services marchands en France et dans l'Union européenne. Il exploite les données les plus récentes en matière de chiffres d'affaires, d'effectifs, de prix et de démographie d'entreprises. Une synthèse précède les graphiques et les tableaux des différents secteurs des services en France et dans l'Union européenne.