



## ÉTUDES ÉCONOMIQUES

# CONJONCTURE

Tableau de bord trimestriel  
de l'emploi salarié - Septembre 2018

Directeur de la publication : Thomas Courbe  
Rédacteur en chef : Sylvie Marchand  
Auteur : Marie-Claire Turbet-Delof  
Secrétariat de rédaction : Martine Automme, Nicole Merle-Lamoot  
Maquette : Hélène Allias-Denis, Brigitte Baroin

ISSN : 2269-7632  
Dépôt légal : 2018  
DGE - 67, rue Barbès, 94200 Ivry-sur-Seine

# Le tableau de bord trimestriel de l'emploi salarié

Deuxième trimestre 2018

## Synthèse de l'emploi salarié

Vue d'ensemble	4 - 5
Tableaux sectoriels détaillés	6 - 7

## Graphiques détaillés

Emploi et valeur ajoutée	8
Graphiques sectoriels détaillés	9 - 10

### Avertissement :

À compter du premier trimestre 2017, le tableau de bord de l'emploi salarié couvre l'ensemble de l'emploi salarié à l'exception de l'emploi agricole et des activités extraterritoriales. Il intègre ainsi l'emploi des établissements privés et celui de la Fonction publique. De plus, le champ géographique est étendu aux départements d'outre-mer (hors Mayotte).

Les estimations trimestrielles d'emploi salarié comptabilisent le nombre de personnes en emploi, c'est-à-dire corrigé de la multiactivité de certains travailleurs.

<http://www.entreprises.gouv.fr/etudes-et-statistiques/conjoncture/emploi>

## L'emploi ralentit à nouveau au deuxième trimestre 2018

**Au deuxième trimestre 2018**, la hausse de **l'emploi salarié total**<sup>1</sup> (direct et intérim) s'atténue (+ 12 300 salariés après + 44 500 au premier trimestre et + 102 800 au quatrième trimestre 2017). Cette décélération résulte principalement de celle de l'emploi direct (+ 15 200 salariés après + 42 200), le recul de l'emploi intérimaire (- 2 900 salariés après + 2 300) étant moindre.

**Sur un an** (par rapport au deuxième trimestre 2017), l'emploi salarié total a progressé de 204 000 salariés.

**Dans l'industrie**, la baisse de l'emploi total s'amplifie au deuxième trimestre 2018 (- 8 100 salariés après - 4 400). L'emploi intérimaire (- 6 000 salariés après - 3 900) comme l'emploi direct (- 2 100 salariés après - 500) décroissent. L'emploi direct diminue notamment dans le *travail du bois, industries du papier et imprimerie* (- 800), *l'industrie automobile* (- 700) et la *fabrication d'équipements électriques* (- 600). L'emploi direct continue d'augmenter dans la *fabrication de denrées alimentaires, de boissons et de produits à base de tabac* (+ 900 après + 800). Sur un an, la croissance de l'emploi total dans l'industrie demeure notable (+ 15 500 salariés) portée essentiellement par celle de l'emploi intérimaire (+ 10 500 salariés).

Dans le **secteur de la construction**, l'emploi total augmente solidement au deuxième trimestre 2018 (+ 4 800 salariés après + 4 900 le trimestre précédent), porté par le seul emploi direct (+ 5 000 salariés après + 5 100), l'emploi intérimaire restant stable (- 200 après - 200). Sur un an, la vive croissance de l'emploi total (+ 37 600 salariés) résulte principalement de l'emploi direct (+ 25 300), mais aussi de l'emploi intérimaire (+ 12 300).

La hausse de l'emploi **tertiaire marchand** (y compris l'intérim de tous les secteurs) faiblit au deuxième trimestre 2018 (+ 23 500 salariés après + 38 100) portée par l'emploi direct (+ 26 400 après + 35 800). L'emploi intérimaire de tous les secteurs fléchit (- 2 900 après + 2 300). La hausse de l'emploi direct est sensible dans la *restauration* (+ 7 800) et dans les *activités juridiques, comptables, de gestion, d'architecture, d'ingénierie, de contrôle et d'analyses techniques* (+ 6 900). Dans les *autres activités de services*, l'emploi direct décroît (- 2 500). Sur un an, le tertiaire marchand a gagné 194 900 salariés principalement en emploi direct, avec un gain de 145 400 salariés, l'intérim ayant gagné 49 500 salariés.

L'emploi direct du **secteur tertiaire non marchand**<sup>2</sup>, emplois publics et privés confondus, baisse (- 14 000 salariés après + 1 800). Cette baisse est composée d'un recul de l'emploi dans la fonction publique (- 11 600) et dans une moindre mesure de celui l'emploi privé (- 2 400). Sur un an, l'emploi public du tertiaire non marchand a perdu 28 700 salariés et l'emploi privé en a gagné 7 400. Ainsi, au total, le tertiaire non marchand a perdu 21 300 salariés en un an.

### Effectifs salariés au deuxième trimestre 2018

Données en fin de trimestre corrigées des variations saisonnières

Secteurs d'activité	Effectifs au 30 juin	Part de l'emploi privé (en %)	Évolution en milliers			Évolution en %		
			- T2	sur 1 an	Depuis le 31/12/2010	- T2	sur 1 an	Depuis le 31/12/2010
<b>Ensemble des salariés (hors activités extraterritoriales et agricoles)</b>	<b>24 873,0</b>	<b>77,3</b>	<b>12,3</b>	<b>204,0</b>	<b>819,2</b>	<b>0,0</b>	<b>0,8</b>	<b>3,4</b>
dont :								
<b>Industrie</b>	<b>3 142,8</b>	<b>98,7</b>	<b>-2,1</b>	<b>5,0</b>	<b>-168,6</b>	<b>-0,1</b>	<b>0,2</b>	<b>-5,1</b>
Intérim industriel	317,0		-6,0	10,5	37,2	-1,9	3,4	13,3
Industrie y compris intérim	3 459,8		-8,1	15,5	-131,4	-0,2	0,5	-3,7
<b>Construction</b>	<b>1 367,7</b>	<b>100,0</b>	<b>5,0</b>	<b>25,3</b>	<b>-108,7</b>	<b>0,4</b>	<b>1,9</b>	<b>-7,4</b>
Intérim construction	158,0		-0,2	12,3	29,7	-0,1	8,4	23,2
Construction y compris intérim	1 525,7		4,8	37,6	-79,0	0,3	2,5	-4,9
<b>Tertiaire marchand (y compris intérim tous secteurs)</b>	<b>12 315,3</b>	<b>99,4</b>	<b>23,5</b>	<b>194,9</b>	<b>829,1</b>	<b>0,2</b>	<b>1,6</b>	<b>7,2</b>
dont intérim (tous secteurs)	811,0		-2,9	49,5	188,4	-0,4	6,5	30,3
Tertiaire y compris intérim du tertiaire marchand	11 816,4		28,4	167,9	753,4	0,2	1,4	6,8
<b>Tertiaire non marchand</b>	<b>8 047,3</b>	<b>31,2</b>	<b>-14,0</b>	<b>-21,3</b>	<b>267,5</b>	<b>-0,2</b>	<b>-0,3</b>	<b>3,4</b>
dont établissements privés	2 514,0		-2,4	7,4	125,1	-0,1	0,3	5,2

Sources : Insee ; Acoess ; Dares.

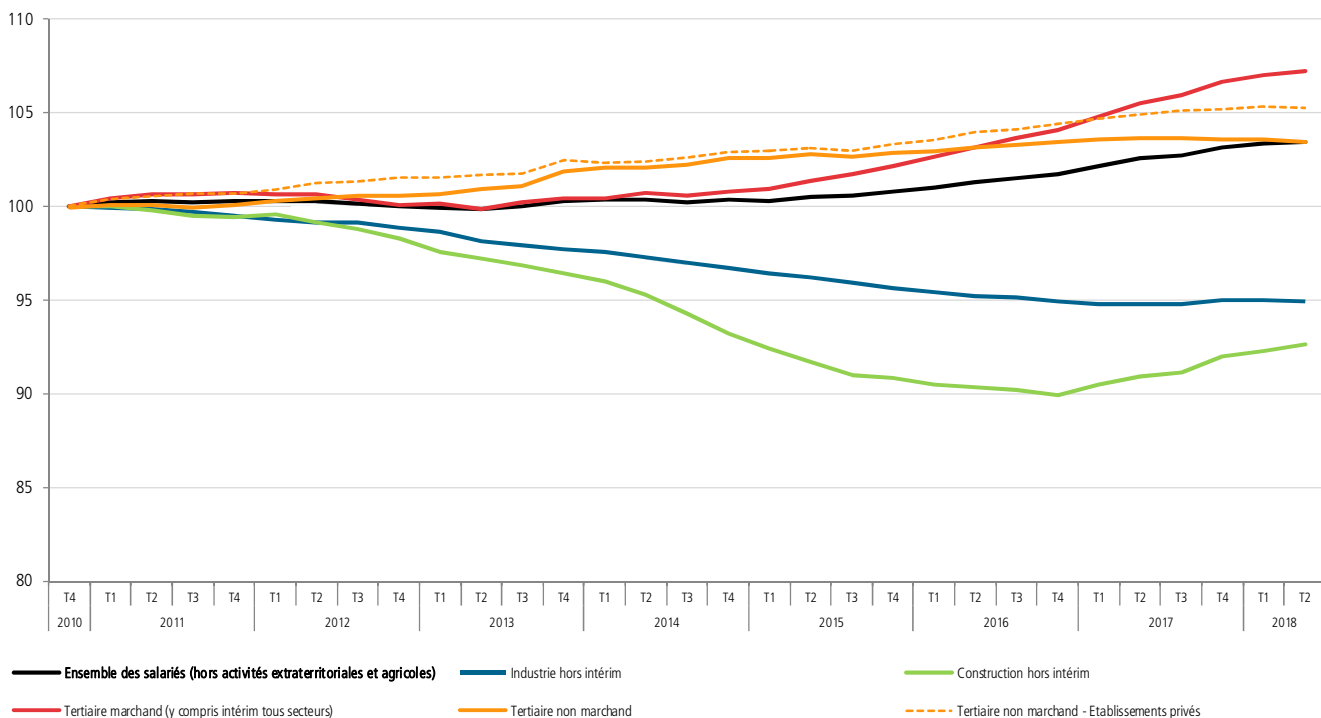
<sup>1</sup> Voir avertissement page 3.

<sup>2</sup> Administration publique, enseignement, santé humaine et action sociale.

# Emploi salarié total et emploi intérimaire

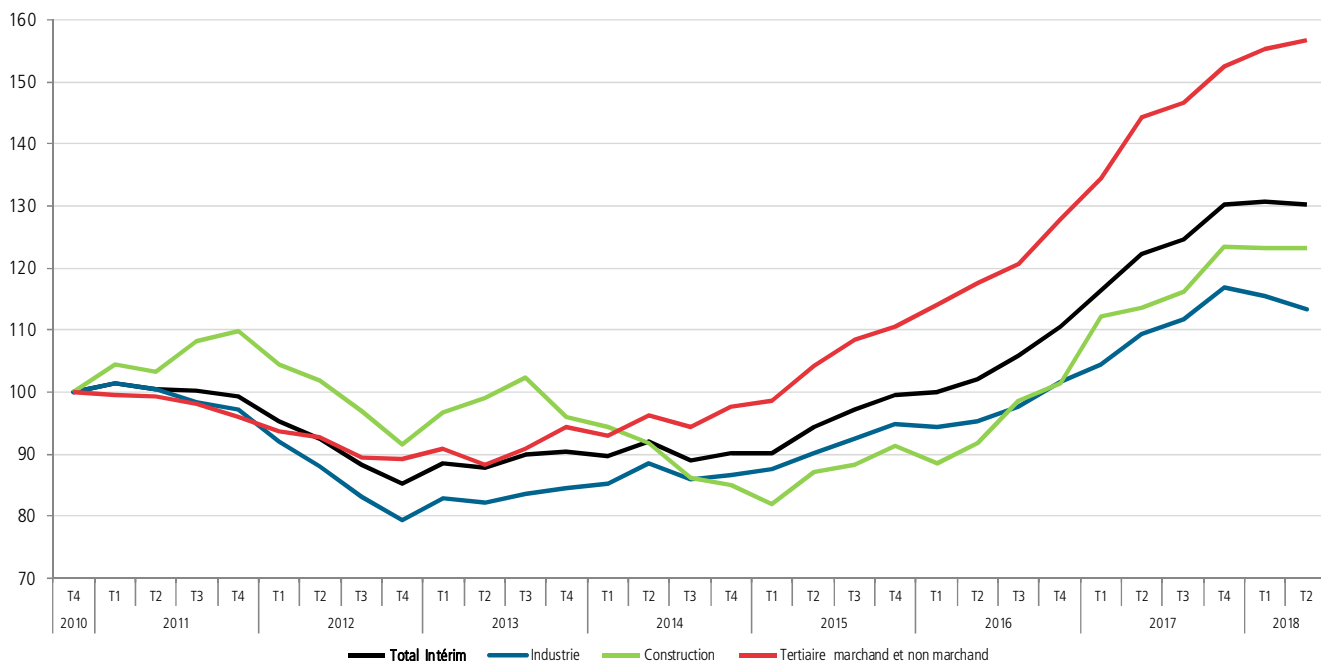
## Effectif salarié total

Données en fin de trimestre - corrigées des variations saisonnières  
Indice base 100 au 4<sup>e</sup> trimestre 2010



## Emploi intérimaire

Estimations de fin de trimestre - corrigées des variations saisonnières  
Indice base 100 au 4<sup>e</sup> trimestre 2010



Sources : Insee ; Acooss ; Dares.

## Emploi sectoriel en niveau

Données en fin de trimestre corrigées des variations saisonnières

Secteurs d'activité	Effectifs au 30 juin 2018  en milliers	Évolution (en milliers)					
		2017		2018		sur 1 an	depuis le 31/12/10
		T3	T4	T1	T2		
Fabrication de denrées alimentaires, de boissons et de produits à base de tabac	578,0	0,8	2,2	0,8	0,9	4,7	13,7
Cokéfaction et raffinage	9,2	0,0	-0,1	0,0	0,0	-0,1	-2,1
Fabrication de produits informatiques, électroniques et optiques	133,0	0,3	0,7	-0,2	-0,3	0,5	-7,5
Fabrication d'équipements électriques	106,6	0,0	0,0	-0,2	-0,6	-0,8	-14,7
Fabrication de machines et équipements*	178,8	0,2	0,6	-0,2	0,1	0,7	-12,2
Industrie automobile	189,8	-1,3	-0,1	-0,5	-0,7	-2,6	-39,6
Fabrication d'autres matériels de transport	154,4	2,0	0,5	0,1	-0,2	2,4	21,9
Fabrication de textiles, industries de l'habillement, industrie du cuir et de la chaussure	104,9	0,0	0,3	0,2	0,1	0,6	-11,8
Travail du bois, industries du papier et imprimerie	177,5	-0,6	-0,3	-0,2	-0,8	-1,9	-39,9
Industrie chimique	141,9	0,3	0,5	0,2	0,1	1,1	-1,7
Industrie pharmaceutique	81,8	0,2	0,0	-0,3	0,2	0,1	-1,2
Fabrication de produits en caoutchouc et en plastique ainsi que d'autres produits minéraux non métalliques	266,6	-0,2	0,4	0,1	-0,5	-0,2	-30,0
Métallurgie et fabrication de produits métalliques à l'exception des machines et des équipements	377,8	-0,7	1,1	-0,5	-0,4	-0,5	-26,5
Autres industries manufacturières, réparation et installation de machines et d'équipements	277,8	0,2	1,2	0,5	0,4	2,3	-11,9
<b>Industrie manufacturière</b>	<b>2 778,2</b>	<b>1,2</b>	<b>6,9</b>	<b>0,1</b>	<b>-1,7</b>	<b>6,5</b>	<b>-163,5</b>
Industries extractives, énergie, eau, gestion des déchets et dépollution	364,6	-0,6	0,1	-0,5	-0,4	-1,4	-5,0
<b>Industrie (1)</b>	<b>3 142,8</b>	<b>0,7</b>	<b>6,9</b>	<b>-0,5</b>	<b>-2,1</b>	<b>5,0</b>	<b>-168,6</b>
Intérimaires dans l'industrie	317,0	6,6	13,8	-3,9	-6,0	10,5	37,2
Industrie y compris intérim	3 459,8	7,3	20,7	-4,4	-8,1	15,5	-131,4
<b>Construction (2)</b>	<b>1 367,7</b>	<b>3,2</b>	<b>12,0</b>	<b>5,1</b>	<b>5,0</b>	<b>25,3</b>	<b>-108,7</b>
Intérimaires dans la construction	158,0	3,5	9,2	-0,2	-0,2	12,3	29,7
Construction y compris intérim	1 525,7	6,7	21,2	4,9	4,8	37,6	-79,0
<b>Commerce, réparation d'automobiles et de motocycles</b>	<b>3 153,2</b>	<b>5,8</b>	<b>10,1</b>	<b>6,7</b>	<b>2,9</b>	<b>25,5</b>	<b>81,1</b>
dont Commerce et réparation d'automobiles et de motocycles	384,6	0,4	3,5	1,1	2,3	7,3	-3,7
Commerce de gros, à l'exception des automobiles et des motocycles	971,8	1,6	2,6	2,2	0,4	6,8	-4,8
Commerce de détail, à l'exception des automobiles et des motocycles	1 796,8	3,7	4,0	3,4	0,2	11,3	89,6
<b>Transports et entreposage</b>	<b>1 397,3</b>	<b>-1,7</b>	<b>6,7</b>	<b>5,0</b>	<b>5,1</b>	<b>15,1</b>	<b>24,9</b>
<b>Hébergement et restauration</b>	<b>1 102,3</b>	<b>4,3</b>	<b>9,1</b>	<b>12,5</b>	<b>8,6</b>	<b>34,5</b>	<b>133,2</b>
dont Hébergement	268,2	0,4	-0,8	4,9	0,8	5,3	8,1
Restauration	834,1	4,0	9,7	7,7	7,8	29,2	125,2
<b>Information et communication</b>	<b>775,7</b>	<b>5,0</b>	<b>7,5</b>	<b>6,8</b>	<b>3,4</b>	<b>22,7</b>	<b>75,7</b>
dont Édition, audiovisuel et diffusion	216,2	-1,2	-0,5	0,3	-0,8	-2,2	-0,7
Télécommunications	115,5	-0,4	-1,5	-0,2	-0,8	-2,9	-26,6
Activités informatiques et services d'information	444,0	6,7	9,5	6,7	5,0	27,9	102,9
<b>Activités financières et d'assurance</b>	<b>870,1</b>	<b>0,9</b>	<b>0,0</b>	<b>-1,4</b>	<b>-0,9</b>	<b>-1,4</b>	<b>31,6</b>
<b>Activités immobilières</b>	<b>240,4</b>	<b>-0,4</b>	<b>0,0</b>	<b>-0,6</b>	<b>-0,5</b>	<b>-1,5</b>	<b>1,2</b>
<b>Activités scientifiques et techniques, services administratifs et de soutien**</b>	<b>3 458,3</b>	<b>31,3</b>	<b>59,7</b>	<b>12,1</b>	<b>8,2</b>	<b>111,3</b>	<b>521,3</b>
dont Activités juridiques, comptables, de gestion, d'architecture, d'ingénierie, de contrôle et d'analyses techniques	1 072,4	7,9	13,5	5,8	6,9	34,1	176,6
Recherche-développement scientifique	169,1	0,4	0,6	0,1	0,0	1,1	6,0
Autres activités spécialisées, scientifiques et techniques	217,5	1,0	0,8	0,1	-0,2	1,7	8,3
Activités de services administratifs et de soutien (hors intérim)	1 188,3	28,3	9,4	4,0	4,3	46,0	133,2
Intérim (tous secteurs y compris de l'agriculture)	811,0	14,8	35,3	2,3	-2,9	49,5	188,4
<b>Autres activités de services</b>	<b>1 318,0</b>	<b>-0,8</b>	<b>-4,1</b>	<b>-3,0</b>	<b>-3,4</b>	<b>-11,3</b>	<b>-39,7</b>
dont Arts, spectacles et activités récréatives	293,4	-0,4	-2,3	-1,1	-1,1	-4,9	15,9
Autres activités de services	571,6	-0,5	-1,8	-1,8	-2,5	-6,6	1,1
Activités des ménages en tant qu'employeurs	452,9	0,0	0,0	0,0	0,0	0,0	-56,9
<b>Tertiaire marchand (y compris intérim tous secteurs) (3)</b>	<b>12 315,3</b>	<b>44,3</b>	<b>89,0</b>	<b>38,1</b>	<b>23,5</b>	<b>194,9</b>	<b>829,1</b>
Tertiaire marchand non compris intérim de l'industrie, de la construction, de l'agriculture et du tertiaire non marchand	11 816,4	33,1	65,1	41,4	28,4	167,9	753,4
<b>Secteurs principalement marchands (1)+(2)+(3)</b>	<b>16 825,8</b>	<b>48,2</b>	<b>107,9</b>	<b>42,7</b>	<b>26,4</b>	<b>225,2</b>	<b>551,8</b>
<b>Tertiaire non marchand (4)</b>	<b>8 047,3</b>	<b>-3,9</b>	<b>-5,2</b>	<b>1,8</b>	<b>-14,0</b>	<b>-21,3</b>	<b>267,5</b>
dont Établissements privés	2 514,0	3,8	2,7	3,3	-2,4	7,4	125,1
<b>Ensemble des salariés*** (1)+(2)+(3)+(4)</b>	<b>24 873,0</b>	<b>44,4</b>	<b>102,8</b>	<b>44,5</b>	<b>12,3</b>	<b>204,0</b>	<b>819,2</b>

\* Non classée ailleurs.

\*\* Y compris l'intérim.

\*\*\* Hors activités extraterritoriales et agricoles.

Sources : Insee ; Acoess ; Dares.

# Emploi sectoriel en évolution

Données en fin de trimestre corrigées des variations saisonnières

Secteurs d'activité	Évolution (en %)					
	2017		2018		sur 1 an	depuis le 31/12/10
	T3	T4	T1	T2		
Fabrication de denrées alimentaires, de boissons et de produits à base de tabac	0,1	0,4	0,1	0,2	0,8	2,4
Cokéfaction et raffinage	0,0	-1,1	0,0	0,0	-1,1	-18,6
Fabrication de produits informatiques, électroniques et optiques	0,2	0,5	-0,1	-0,2	0,4	-5,3
Fabrication d'équipements électriques	0,0	0,0	-0,2	-0,6	-0,7	-12,1
Fabrication de machines et équipements*	0,1	0,3	-0,1	0,1	0,4	-6,4
Industrie automobile	-0,7	-0,1	-0,3	-0,4	-1,4	-17,3
Fabrication d'autres matériels de transport	1,3	0,3	0,1	-0,1	1,6	16,5
Fabrication de textiles, industries de l'habillement, industrie du cuir et de la chaussure	0,0	0,3	0,2	0,1	0,6	-10,1
Travail du bois, industries du papier et imprimerie	-0,3	-0,2	-0,1	-0,4	-1,1	-18,4
Industrie chimique	0,2	0,4	0,1	0,1	0,8	-1,2
Industrie pharmaceutique	0,2	0,0	-0,4	0,2	0,1	-1,4
Fabrication de produits en caoutchouc et en plastique ainsi que d'autres produits minéraux non métalliques	-0,1	0,2	0,0	-0,2	-0,1	-10,1
Métallurgie et fabrication de produits métalliques à l'exception des machines et des équipements	-0,2	0,3	-0,1	-0,1	-0,1	-6,6
Autres industries manufacturières, réparation et installation de machines et d'équipements	0,1	0,4	0,2	0,1	0,8	-4,1
<b>Industrie manufacturière</b>	<b>0,0</b>	<b>0,2</b>	<b>0,0</b>	<b>-0,1</b>	<b>0,2</b>	<b>-5,6</b>
Industries extractives, énergie, eau, gestion des déchets et dépollution	-0,2	0,0	-0,1	-0,1	-0,4	-1,4
<b>Industrie (1)</b>	<b>0,0</b>	<b>0,2</b>	<b>0,0</b>	<b>-0,1</b>	<b>0,2</b>	<b>-5,1</b>
Intérimaires dans l'industrie	2,1	4,4	-1,2	-1,9	3,4	13,3
Industrie y compris intérim	0,2	0,6	-0,1	-0,2	0,5	-3,7
<b>Construction (2)</b>	<b>0,2</b>	<b>0,9</b>	<b>0,4</b>	<b>0,4</b>	<b>1,9</b>	<b>-7,4</b>
Intérimaires dans la construction	2,4	6,2	-0,1	-0,1	8,4	23,2
Construction y compris intérim	0,4	1,4	0,3	0,3	2,5	-4,9
<b>Commerce, réparation d'automobiles et de motocycles</b>	<b>0,2</b>	<b>0,3</b>	<b>0,2</b>	<b>0,1</b>	<b>0,8</b>	<b>2,6</b>
dont Commerce et réparation d'automobiles et de motocycles	0,1	0,9	0,3	0,6	1,9	-1,0
Commerce de gros, à l'exception des automobiles et des motocycles	0,2	0,3	0,2	0,0	0,7	-0,5
Commerce de détail, à l'exception des automobiles et des motocycles	0,2	0,2	0,2	0,0	0,6	5,2
<b>Transports et entreposage</b>	<b>-0,1</b>	<b>0,5</b>	<b>0,4</b>	<b>0,4</b>	<b>1,1</b>	<b>1,8</b>
<b>Hébergement et restauration</b>	<b>0,4</b>	<b>0,8</b>	<b>1,2</b>	<b>0,8</b>	<b>3,2</b>	<b>13,7</b>
dont Hébergement	0,2	-0,3	1,9	0,3	2,0	3,1
Restauration	0,5	1,2	0,9	0,9	3,6	17,7
<b>Information et communication</b>	<b>0,7</b>	<b>1,0</b>	<b>0,9</b>	<b>0,4</b>	<b>3,0</b>	<b>10,8</b>
dont Édition, audiovisuel et diffusion	-0,5	-0,2	0,1	-0,4	-1,0	-0,3
Télécommunications	-0,3	-1,3	-0,2	-0,7	-2,4	-18,7
Activités informatiques et services d'information	1,6	2,2	1,5	1,1	6,7	30,2
<b>Activités financières et d'assurance</b>	<b>0,1</b>	<b>0,0</b>	<b>-0,2</b>	<b>-0,1</b>	<b>-0,2</b>	<b>3,8</b>
<b>Activités immobilières</b>	<b>-0,2</b>	<b>0,0</b>	<b>-0,2</b>	<b>-0,2</b>	<b>-0,6</b>	<b>0,5</b>
<b>Activités scientifiques et techniques, services administratifs et de soutien**</b>	<b>0,9</b>	<b>1,8</b>	<b>0,4</b>	<b>0,2</b>	<b>3,3</b>	<b>17,7</b>
dont Activités juridiques, comptables, de gestion, d'architecture, d'ingénierie, de contrôle et d'analyses techniques	0,8	1,3	0,5	0,6	3,3	19,7
Recherche-développement scientifique	0,2	0,4	0,1	0,0	0,7	3,7
Autres activités spécialisées, scientifiques et techniques	0,5	0,4	0,0	-0,1	0,8	4,0
Activités de services administratifs et de soutien (hors intérim)	2,5	0,8	0,3	0,4	4,0	12,6
Intérim (tous secteurs y compris de l'agriculture)	1,9	4,5	0,3	-0,4	6,5	30,3
<b>Autres activités de services</b>	<b>-0,1</b>	<b>-0,3</b>	<b>-0,2</b>	<b>-0,3</b>	<b>-0,9</b>	<b>-2,9</b>
dont Arts, spectacles et activités récréatives	-0,1	-0,8	-0,4	-0,4	-1,6	5,7
Autres activités de services	-0,1	-0,3	-0,3	-0,4	-1,1	0,2
Activités des ménages en tant qu'employeurs	0,0	0,0	0,0	0,0	0,0	-11,2
<b>Tertiaire marchand (y compris intérim tous secteurs) (3)</b>	<b>0,4</b>	<b>0,7</b>	<b>0,3</b>	<b>0,2</b>	<b>1,6</b>	<b>7,2</b>
Tertiaire marchand non compris intérim de l'industrie, de la construction et de l'agriculture	0,3	0,6	0,4	0,2	1,4	6,8
<b>Secteurs principalement marchands (1)+(2)+(3)</b>	<b>0,3</b>	<b>0,6</b>	<b>0,3</b>	<b>0,2</b>	<b>1,4</b>	<b>3,4</b>
<b>Tertiaire non marchand (4)</b>	<b>0,0</b>	<b>-0,1</b>	<b>0,0</b>	<b>-0,2</b>	<b>-0,3</b>	<b>3,4</b>
dont Établissements privés	0,2	0,1	0,1	-0,1	0,3	5,2
<b>Ensemble des salariés*** (1)+(2)+(3)+(4)</b>	<b>0,2</b>	<b>0,4</b>	<b>0,2</b>	<b>0,0</b>	<b>0,8</b>	<b>3,4</b>

\* Non classée ailleurs

\*\* Y compris l'intérim.

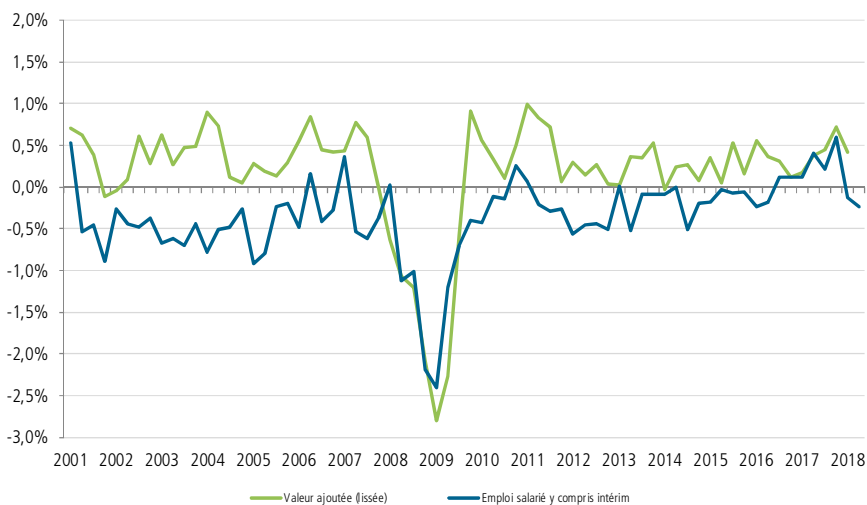
\*\*\* Hors activités extraterritoriales et agricoles.

Sources : Insee ; Acoess ; Dares.

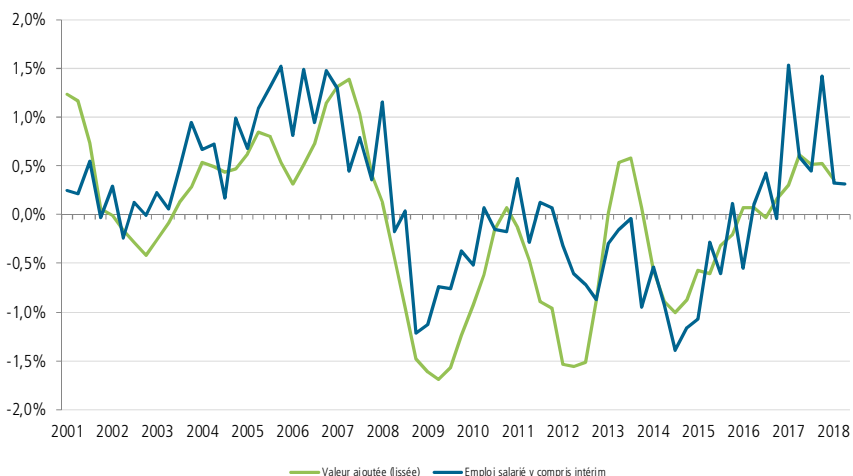
# Emploi et valeur ajoutée

Estimations de fin de trimestre pour l'emploi – données corrigées des variations saisonnières

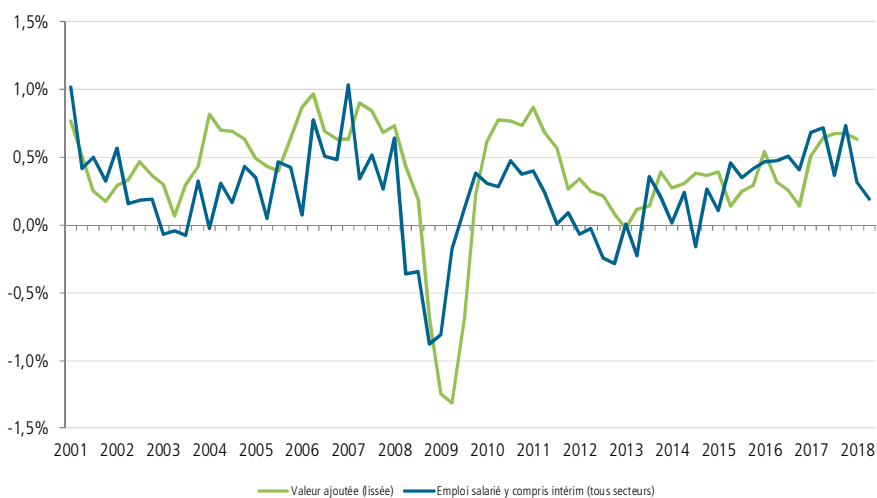
## Évolutions trimestrielles pour les secteurs de l'industrie



## Évolutions trimestrielles pour le secteur de la construction



## Évolutions trimestrielles pour les secteurs du tertiaire marchand



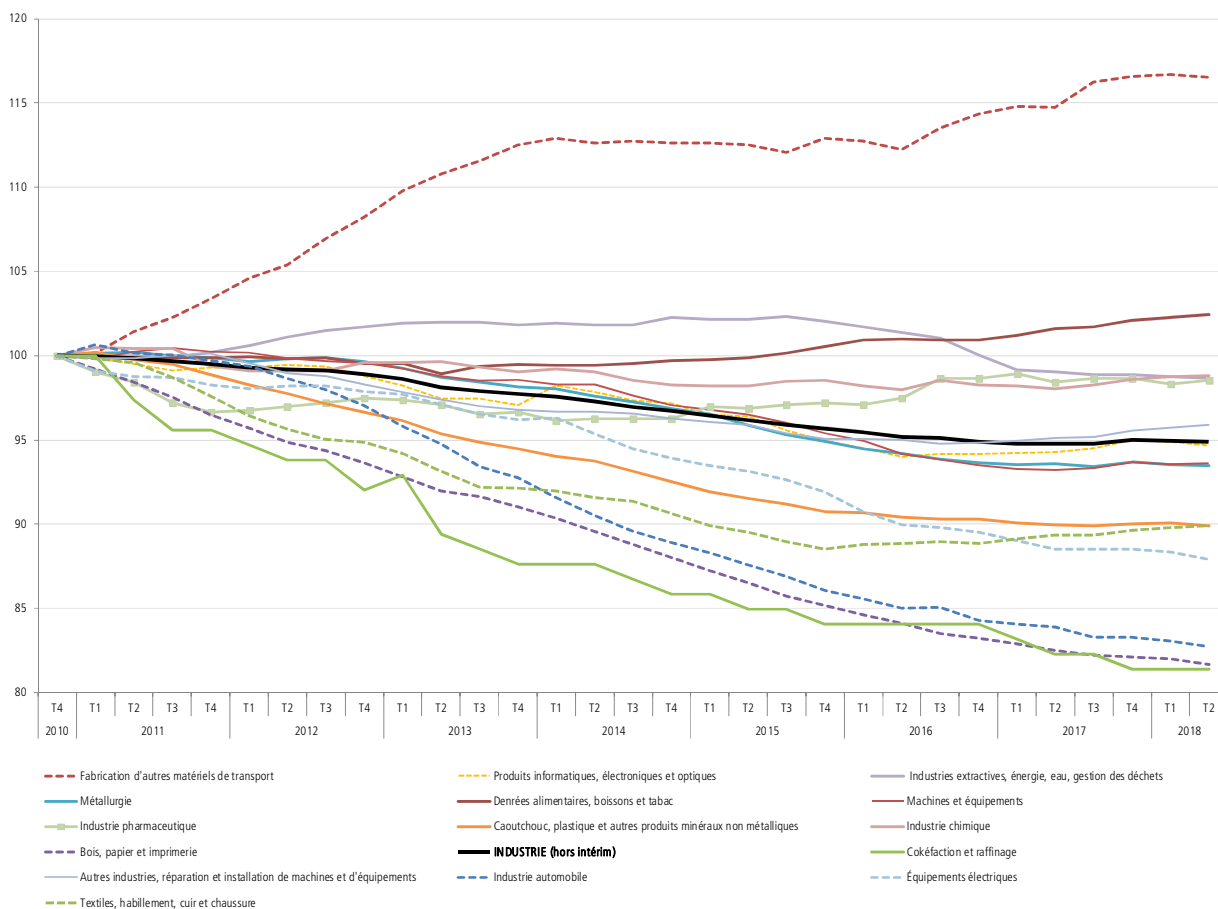
Sources : Insee, pour l'emploi salarié et Comptes nationaux en base 2010 en volume aux prix de l'année précédente chaînés pour la valeur ajoutée ; Dares pour l'emploi intérimaire ; calculs DGE (lissage d'ordre 3 des évolutions trimestrielles de la valeur ajoutée).



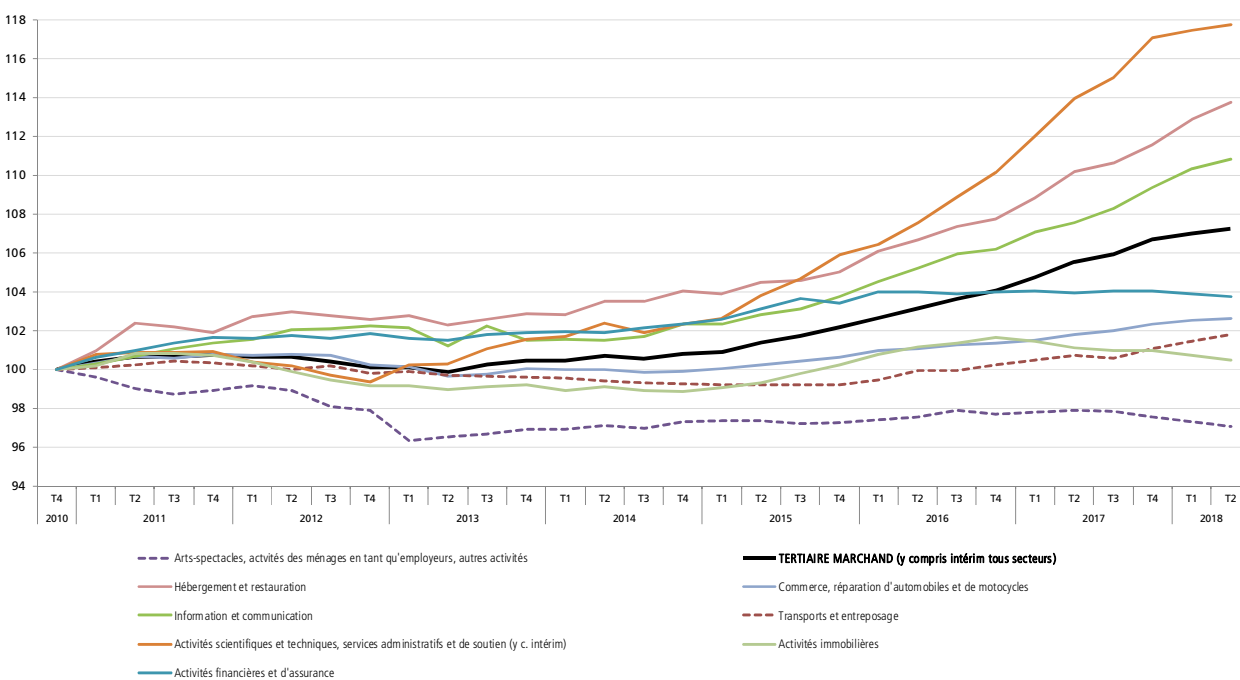
# Évolution des effectifs salariés par secteur

Données de fin de trimestre corrigées des variations saisonnières – Indices base 100 au 4<sup>e</sup> trimestre 2010

## Industrie



## Tertiaire marchand

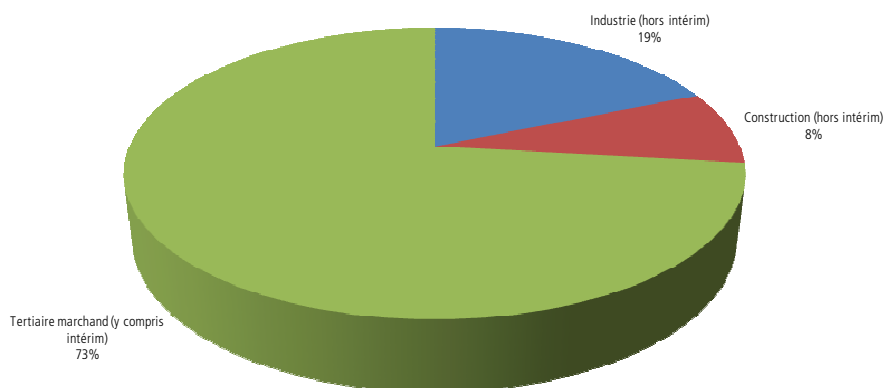


Sources : Insee ; Acooss ; Dares.

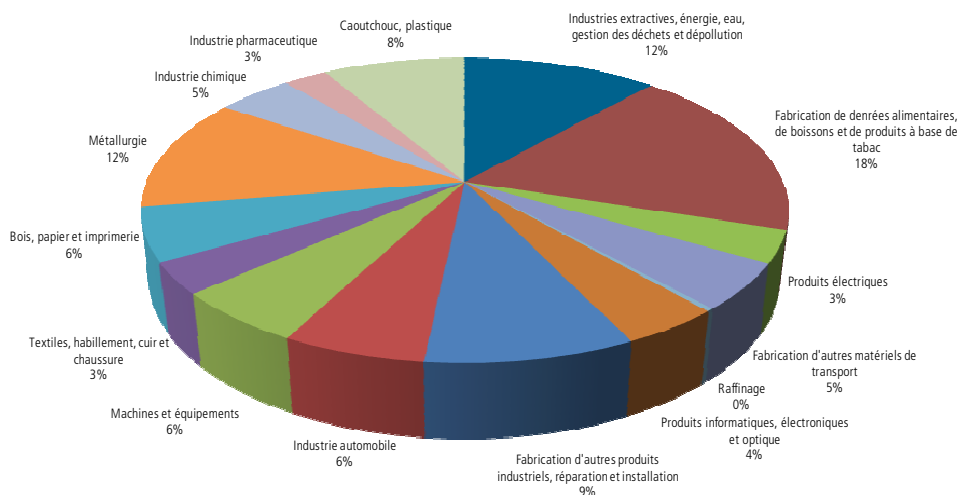
# Répartition des effectifs salariés par secteur

Données de fin de trimestre corrigées des variations saisonnières

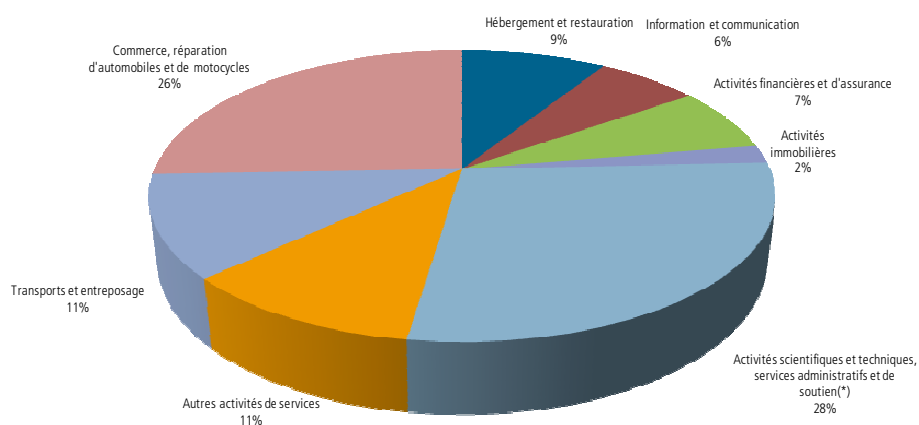
## Ensemble des secteurs marchands



## Industrie (hors intérim)



## Tertiaire marchand (y compris intérim)



\*y compris l'intérim.

Sources : Insee ; Acoiss ; Dares.



## **Crédits photographiques**

Couverture (de gauche à droite) :

© mediaphotos – Thinkstock ; © istock – Thinkstock ; © Andreas Karelias – Thinkstock ; © psphotograph – Thinkstock ; © XiXinXing – Thinkstock.

Ce tableau de bord présente un bilan trimestriel de la conjoncture de l'emploi de l'ensemble des salariés (établissements privés et Fonction publique) à l'exception de l'emploi agricole. Ces statistiques sont élaborées par l'Insee en partenariat avec l'Acoss et la Dares. Les nombreux graphiques proposés permettent d'établir rapidement un diagnostic sectoriel détaillé. Il met également l'accent sur l'emploi intérimaire, dont les fluctuations sectorielles sont caractéristiques des politiques d'ajustement au cycle conjoncturel.