

## I. Technique

E. Professions artistiques

# Dessinateur artistique

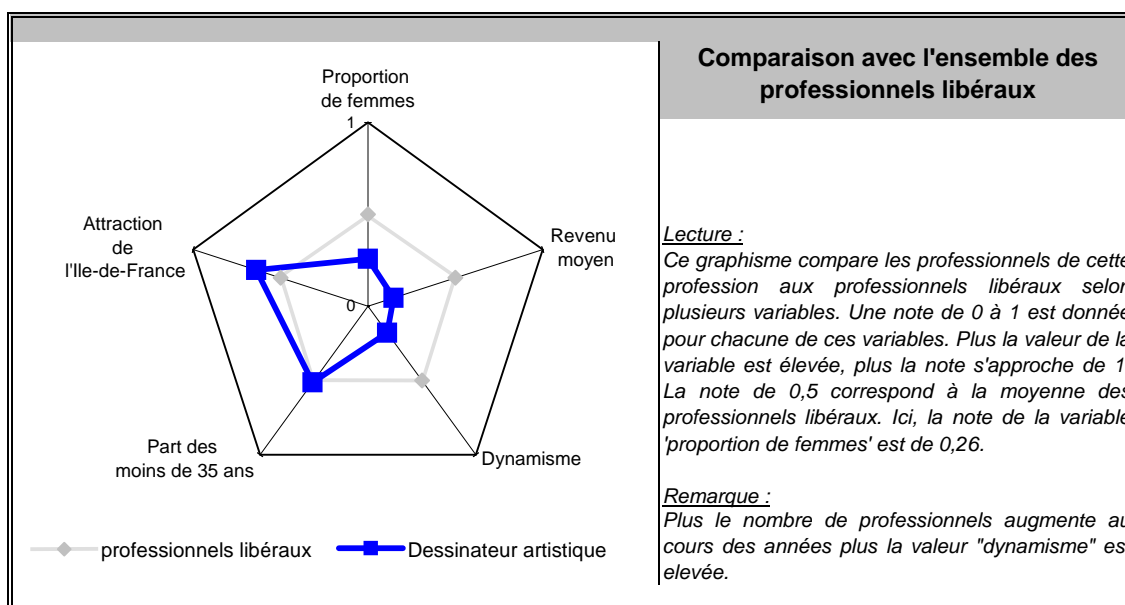
## Principales valeurs

situation au 31/12/2011

Nombre de professionnels :	374
Evolution sur 1 an :	-5,08 %
Part des femmes :	27,54 %
Revenu moyen 2010 :	29 320 €
Part en Ile-de-France :	31 %

Source effectif global : caisse de retraite, traitement DGCIS-P3E

## Points forts et faiblesses

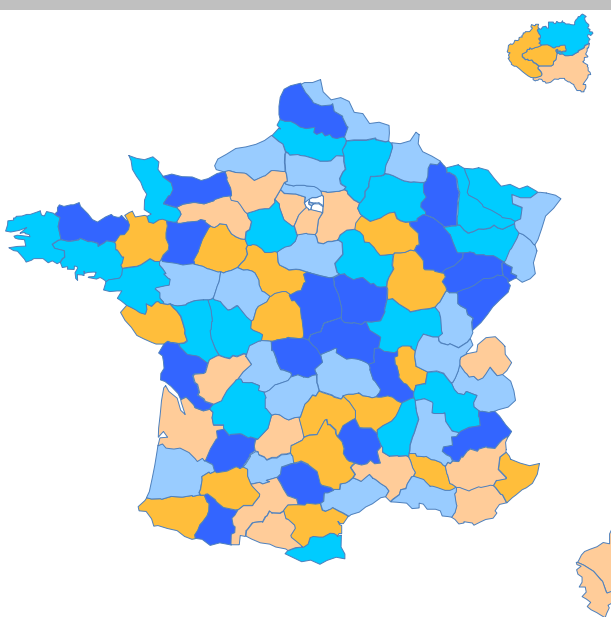


## Répartition départementale de ces professionnels libéraux en France métropolitaine

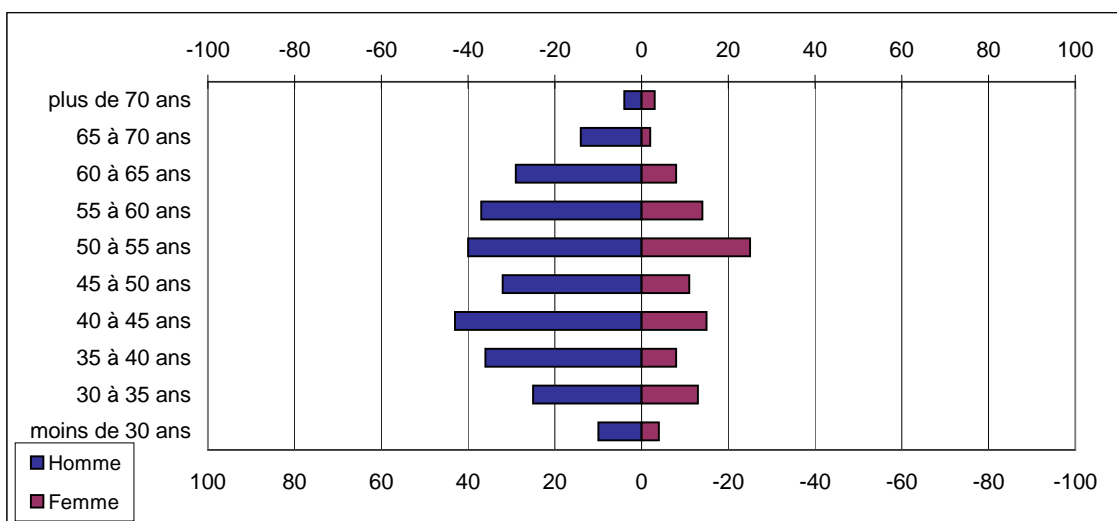
densité par rapport à la moyenne nationale	
de 0 à 0,3	
de 0,3 à 0,6	
de 0,6 à 1	
de 1 à 1,3	
de 1,3 à 4,1	

**Lecture:**

La densité nationale de ces professionnels libéraux est de 57 pour 10 000 habitants, dans le département de Paris cette densité est 4,1 fois plus élevée



## Pyramide des âges



Source : caisse de retraite, traitement DGCIS-P3E

## Estimation des données fiscales 2010

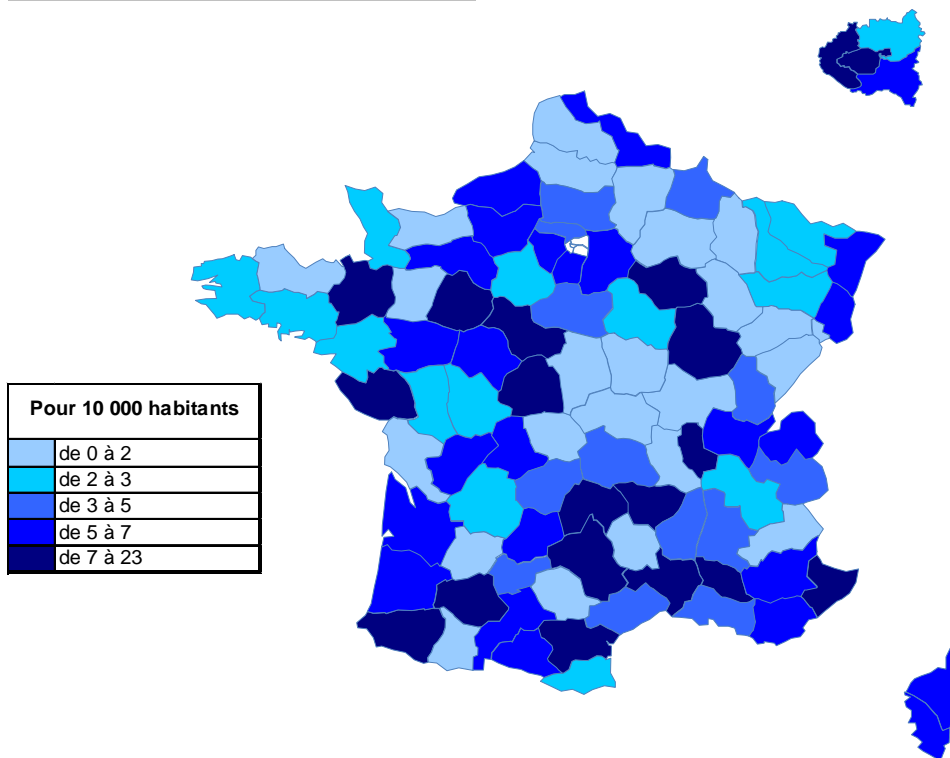
	Moyenne		Total
<i>Recettes encaissées</i>	54 649 €		20,43 Millions d'€
<i>Débours</i>	88 €		32,83 Milliers d'€
<i>Honoraires récédés</i>	1 822 €		681,38 Milliers d'€
<b>Montant net des recettes</b>	<b>52 740 €</b>	<b>100,0%</b>	<b>19,72 Millions d'€</b>
<b>Achats</b>	<b>1 690 €</b>	<b>3,2%</b>	<b>632,19 Milliers d'€</b>
<i>Salaires nets</i>	503 €	1,0%	188,15 Milliers d'€
<i>Charges sociales</i>	295 €	0,6%	110,49 Milliers d'€
<b>Charges de personnel</b>	<b>799 €</b>	<b>1,5%</b>	<b>298,64 Milliers d'€</b>
<i>CSG déductible</i>	1 708 €	3,2%	638,76 Milliers d'€
<i>Autres impôts</i>	357 €	0,7%	133,64 Milliers d'€
<b>Impôts et taxes</b>	<b>2 065 €</b>	<b>3,9%</b>	<b>772,41 Milliers d'€</b>
<i>Loyers et charges locatives</i>	2 035 €	3,9%	761,12 Milliers d'€
<i>Locations</i>	255 €	0,5%	95,55 Milliers d'€
<i>Honoraires</i>	1 442 €	2,7%	539,19 Milliers d'€
<i>Primes d'assurance</i>	351 €	0,7%	131,27 Milliers d'€
<i>Autres TFSE</i>	1 311 €	2,5%	490,18 Milliers d'€
<i>Frais de déplacement</i>	3 336 €	6,3%	1,24 Million d'€
<i>Charges sociales personnelles</i>	5 414 €	10,3%	2,02 Millions d'€
<i>Fournitures de bureau</i>	1 989 €	3,8%	744,02 Milliers d'€
<i>Autres frais divers de gestion</i>	1 599 €	3,0%	598,04 Milliers d'€
<b>Charges externes</b>	<b>17 732 €</b>	<b>33,6%</b>	<b>6,63 Millions d'€</b>
<i>Produits financiers</i>	6 €	0,0%	2,22 Milliers d'€
<i>Frais financiers</i>	258 €	0,5%	96,61 Milliers d'€
<b>Résultat financier</b>	<b>-252 €</b>	<b>-0,5%</b>	<b>-94,4 Milliers d'€</b>
<i>Gains divers</i>	529 €	1,0%	197,7 Milliers d'€
<i>Pertes diverses</i>	27 €	0,1%	10,06 Milliers d'€
<i>Dotation aux amortissements</i>	1 383 €	2,6%	517,19 Milliers d'€
<b>Bénéfice</b>	<b>29 320 €</b>	<b>55,6%</b>	<b>10,96 Millions d'€</b>

Source : UNASA , ARAPL

Lecture : les bénéfices représentent 55,59% du montant net des recettes

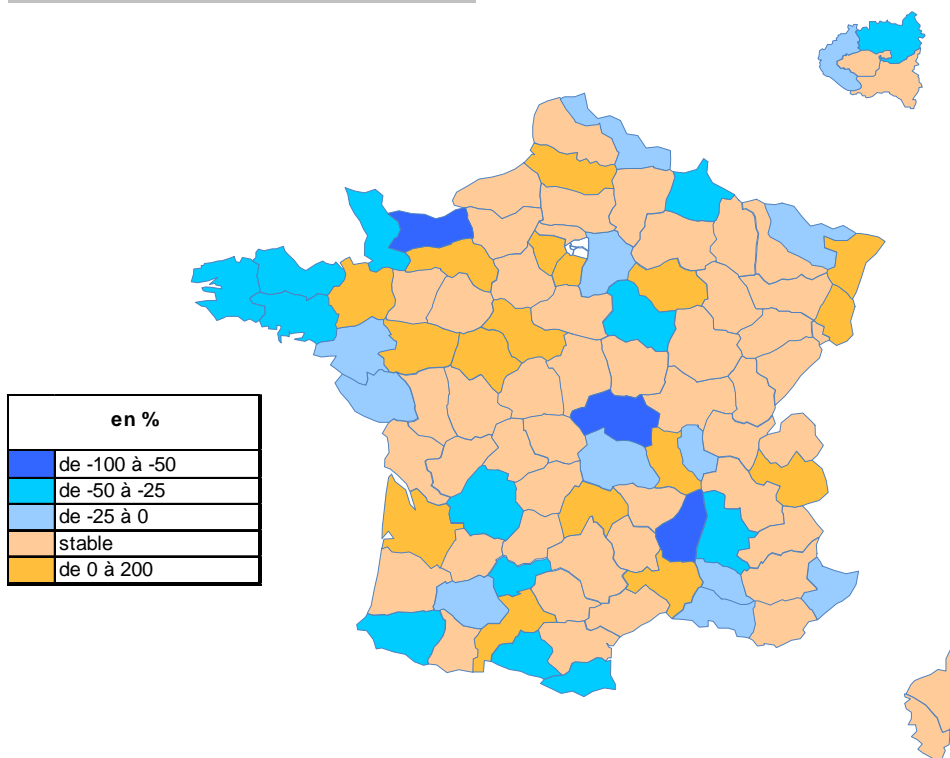
## Répartition départementale

### Densité départementale



Source répartition géographique : caisse de retraite, traitement DGCIS-P3E

### Evolution départementale sur 1 an



Source répartition géographique : caisse de retraite, traitement DGCIS-P3E