

I. Technique

C. Expertise et Conseil

3. Maîtrise des langues et de l'écriture

Correspondant de presse

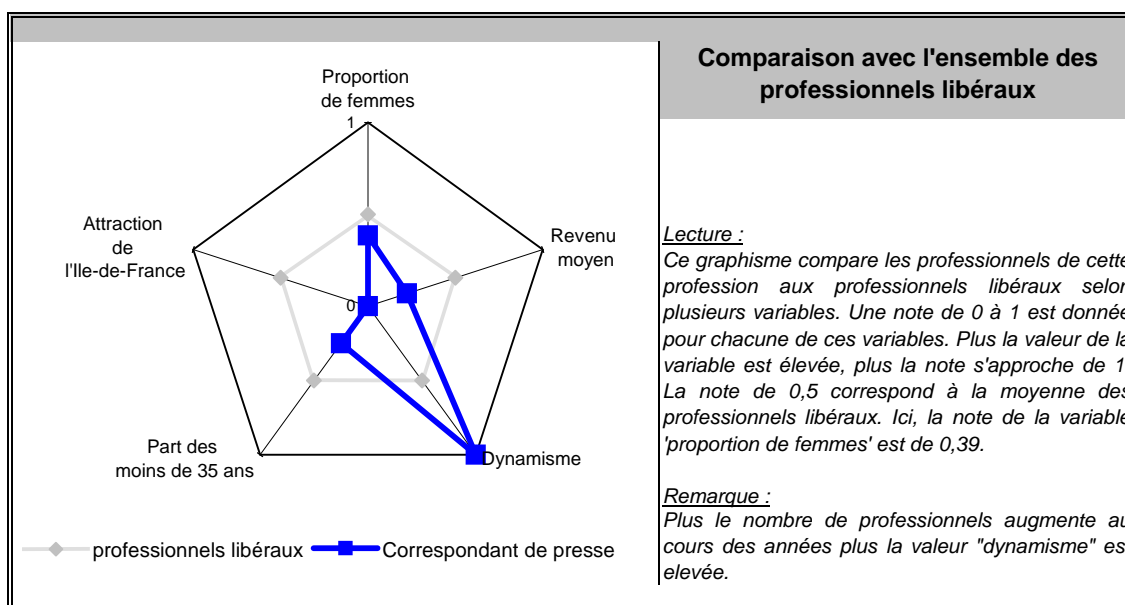
Principales valeurs

situation au 31/12/2011

Nombre de professionnels :	286
Evolution sur 1 an :	48,18 %
Part des femmes :	37,06 %
Revenu moyen 2010 :	35 868 €
Part en Ile-de-France :	5 %

Source effectif global : caisse de retraite, traitement DGCIS-P3E

Points forts et faiblesses

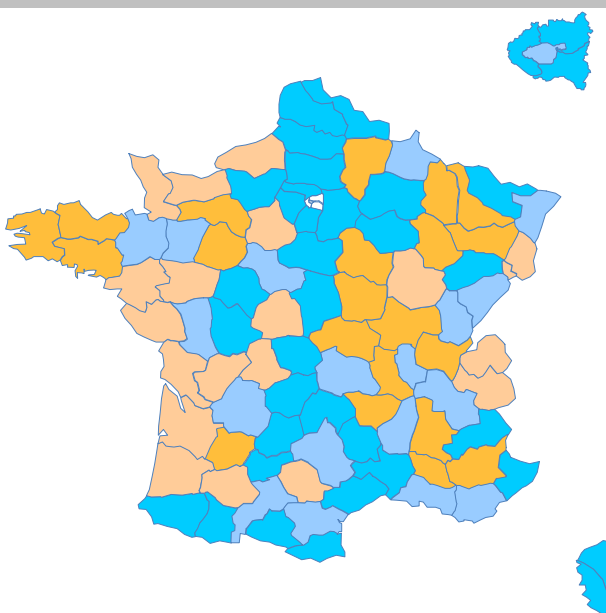


Répartition départementale de ces professionnels libéraux en France métropolitaine

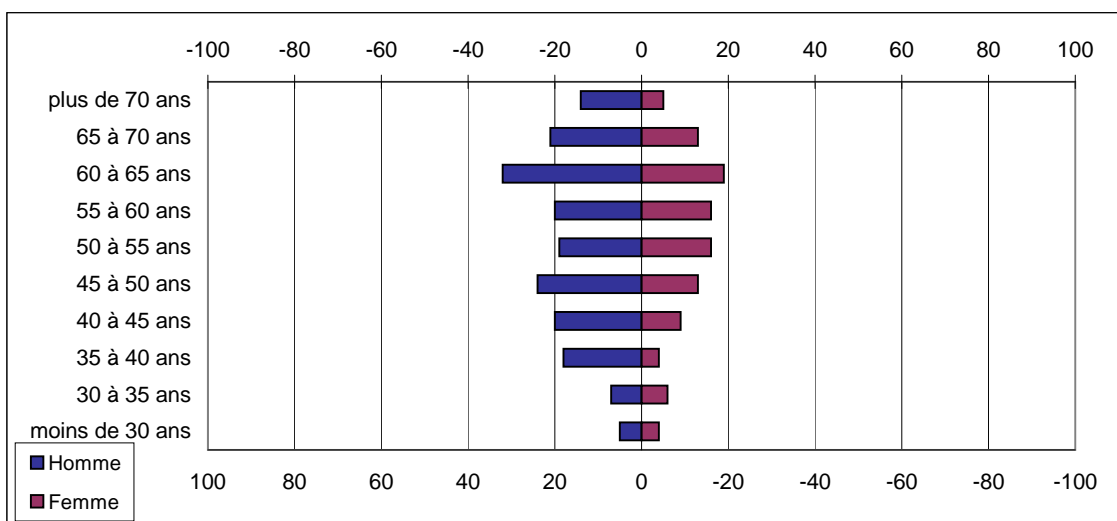
densité par rapport à la moyenne nationale	
de 0 à 0	
de 0 à 0,5	
de 0,5 à 1	
de 1 à 1,9	
de 1,9 à 5,2	

Lecture:

La densité nationale de ces professionnels libéraux est de 41 pour 10 000 habitants, dans le département de Paris cette densité est 0,8 fois plus faible



Pyramide des âges



Source : caisse de retraite, traitement DGCIS-P3E

Estimation des données fiscales 2010

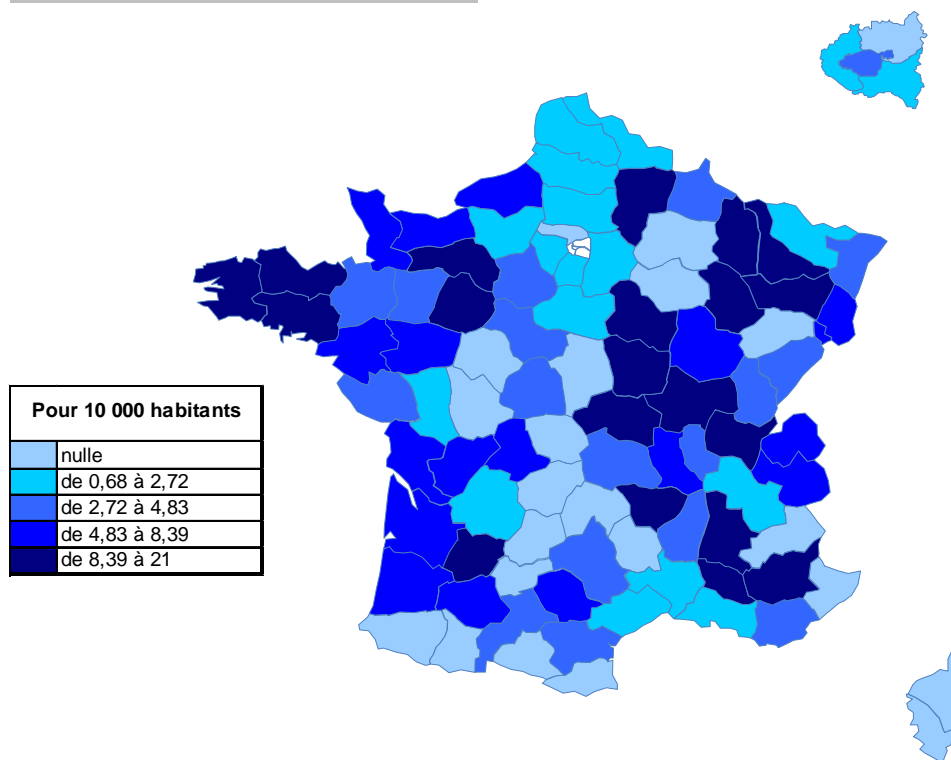
	Moyenne		Total
<i>Recettes encaissées</i>	98 977 €		28,3 Millions d'€
<i>Débours</i>	594 €		169,88 Milliers d'€
<i>Honoraires récrocédés</i>	3 563 €		1,01 Million d'€
Montant net des recettes	94 820 €	100,0%	27,11 Millions d'€
Achats	2 440 €	2,6%	697,84 Milliers d'€
<i>Salaires nets</i>	5 923 €	6,3%	1,69 Million d'€
<i>Charges sociales</i>	3 739 €	3,9%	1,06 Million d'€
Charges de personnel	9 662 €	10,2%	2,76 Millions d'€
<i>CSG déductible</i>	1 980 €	2,1%	566,28 Milliers d'€
<i>Autres impôts</i>	1 124 €	1,2%	321,46 Milliers d'€
Impôts et taxes	3 104 €	3,3%	887,74 Milliers d'€
<i>Loyers et charges locatives</i>	6 382 €	6,7%	1,82 Million d'€
<i>Locations</i>	353 €	0,4%	100,95 Milliers d'€
<i>Honoraires</i>	2 307 €	2,4%	659,8 Milliers d'€
<i>Primes d'assurance</i>	375 €	0,4%	107,25 Milliers d'€
<i>Autres TFSE</i>	1 786 €	1,9%	510,79 Milliers d'€
<i>Frais de déplacement</i>	7 490 €	7,9%	2,14 Millions d'€
<i>Charges sociales personnelles</i>	13 463 €	14,2%	3,85 Millions d'€
<i>Fournitures de bureau</i>	5 439 €	5,7%	1,55 Million d'€
<i>Autres frais divers de gestion</i>	5 151 €	5,4%	1,47 Million d'€
Charges externes	42 746 €	45,1%	12,22 Millions d'€
<i>Produits financiers</i>	48 €	0,1%	13,72 Milliers d'€
<i>Frais financiers</i>	360 €	0,4%	102,96 Milliers d'€
Résultat financier	-312 €	-0,3%	-89,24 Milliers d'€
<i>Gains divers</i>	806 €	0,9%	230,51 Milliers d'€
<i>Pertes diverses</i>	221 €	0,2%	63,2 Milliers d'€
<i>Dotation aux amortissements</i>	1 273 €	1,3%	364,07 Milliers d'€
Bénéfice	35 868 €	37,8%	10,25 Millions d'€

Source : UNASA , ARAPL

Lecture : les bénéfices représentent 37,83% du montant net des recettes

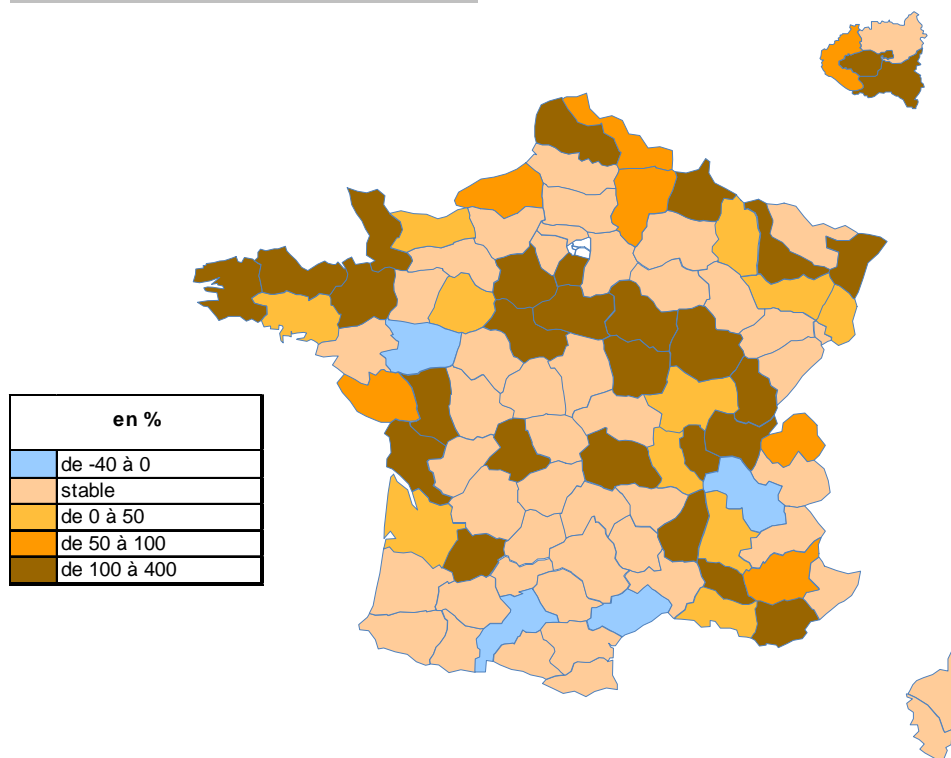
Répartition départementale

Densité départementale



Source répartition géographique : caisse de retraite, traitement DGCIS-P3E

Evolution départementale sur 1 an



Source répartition géographique : caisse de retraite, traitement DGCIS-P3E