

I. Technique

A. Conception, maîtrise d'oeuvre et aménagement du territoire

Coordinateur de travaux

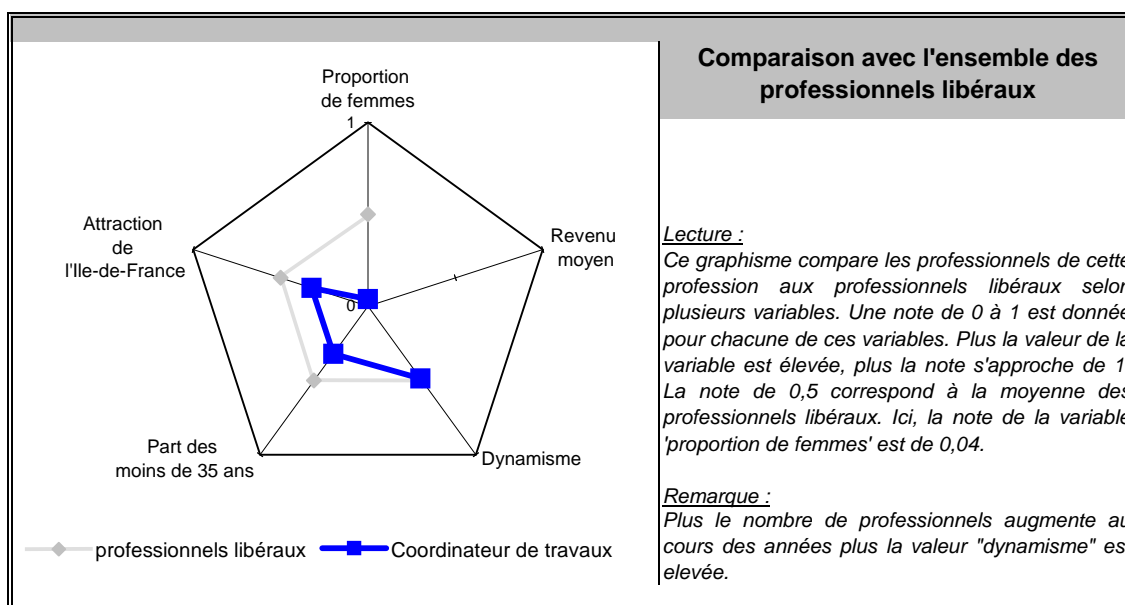
Principales valeurs

situation au 31/12/2011

Nombre de professionnels :	589
Evolution sur 1 an :	2,07 %
Part des femmes :	11,37 %
Revenu moyen 2010 :	n.c
Part en Ile-de-France :	17 %

Source effectif global : caisse de retraite, traitement DGCIS-P3E

Points forts et faiblesses

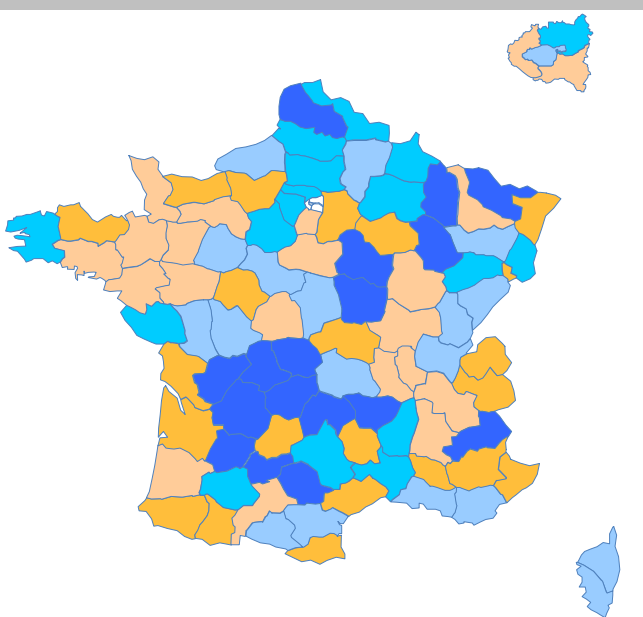


Répartition départementale de ces professionnels libéraux en France métropolitaine

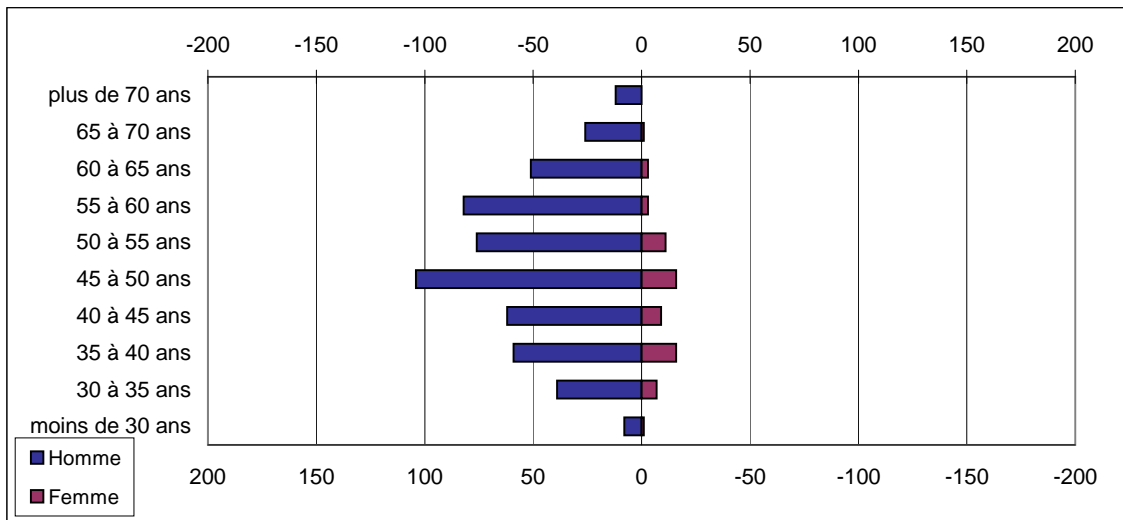
densité par rapport à la moyenne nationale	
de 0 à 0,4	
de 0,4 à 0,7	
de 0,7 à 1	
de 1 à 1,4	
de 1,4 à 2,9	

Lecture:

La densité nationale de ces professionnels libéraux est de 82 pour 10 000 habitants, dans le département de paris cette densité est 0,8 fois plus faible



Pyramide des âges



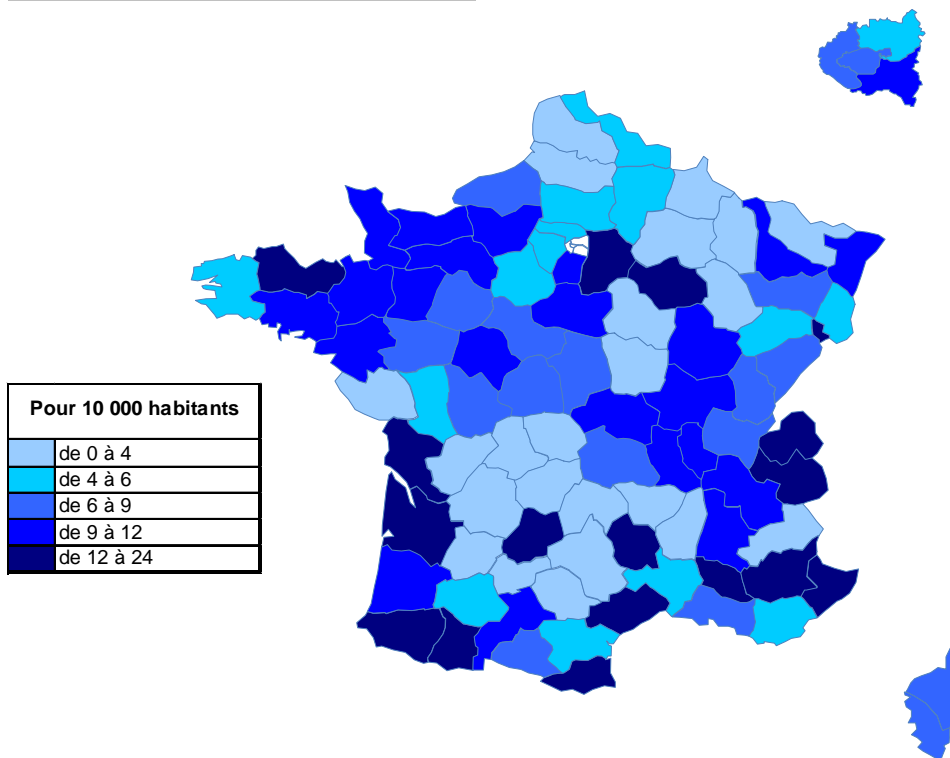
Source : caisse de retraite, traitement DGCIS-P3E

Estimation des données fiscales 2010

impossible d'établir des revenus fiables.

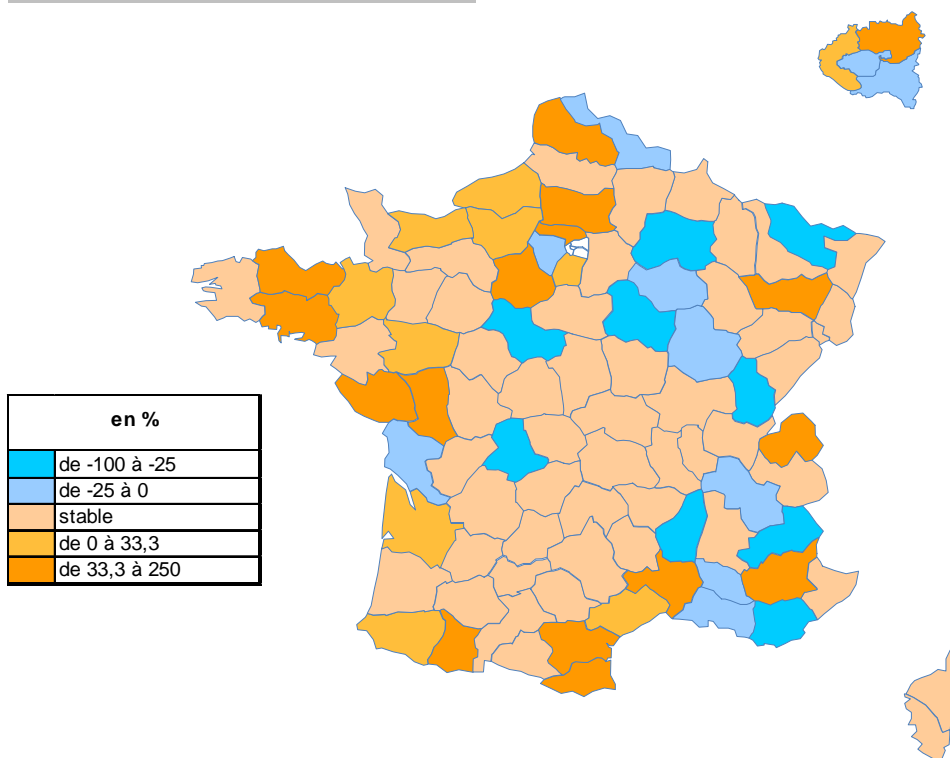
Répartition départementale

Densité départementale



Source répartition géographique : caisse de retraite, traitement DGCIS-P3E

Evolution départementale sur 1 an



Source répartition géographique : caisse de retraite, traitement DGCIS-P3E