

I. Technique

C. Expertise et Conseil

1. Professionnels du Conseil

Conseil financier

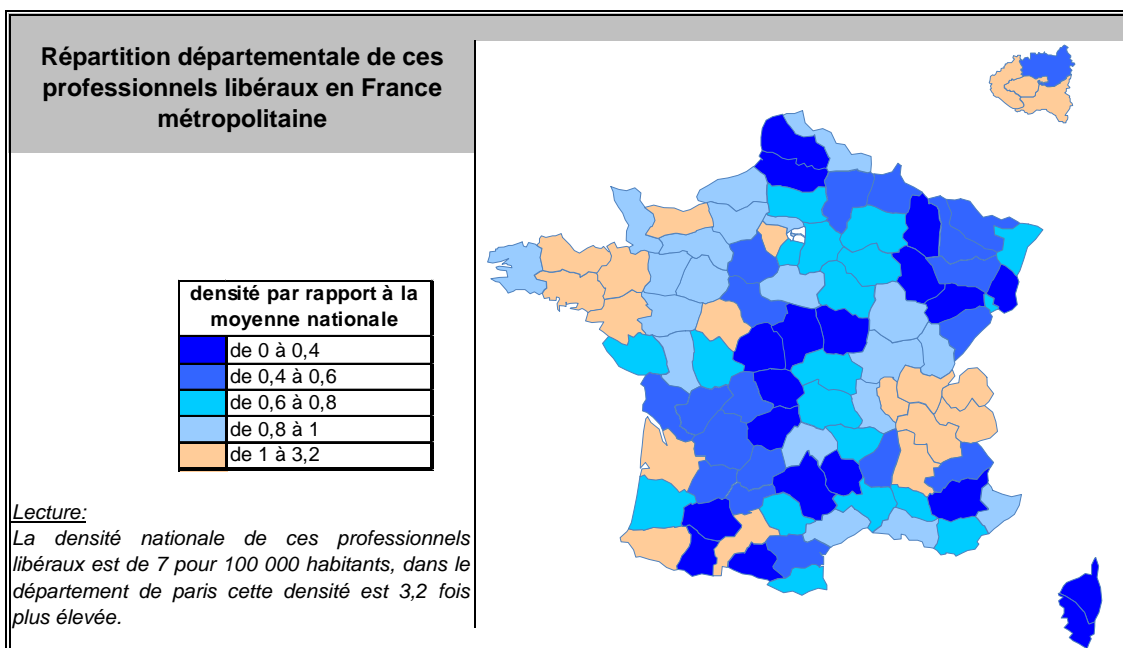
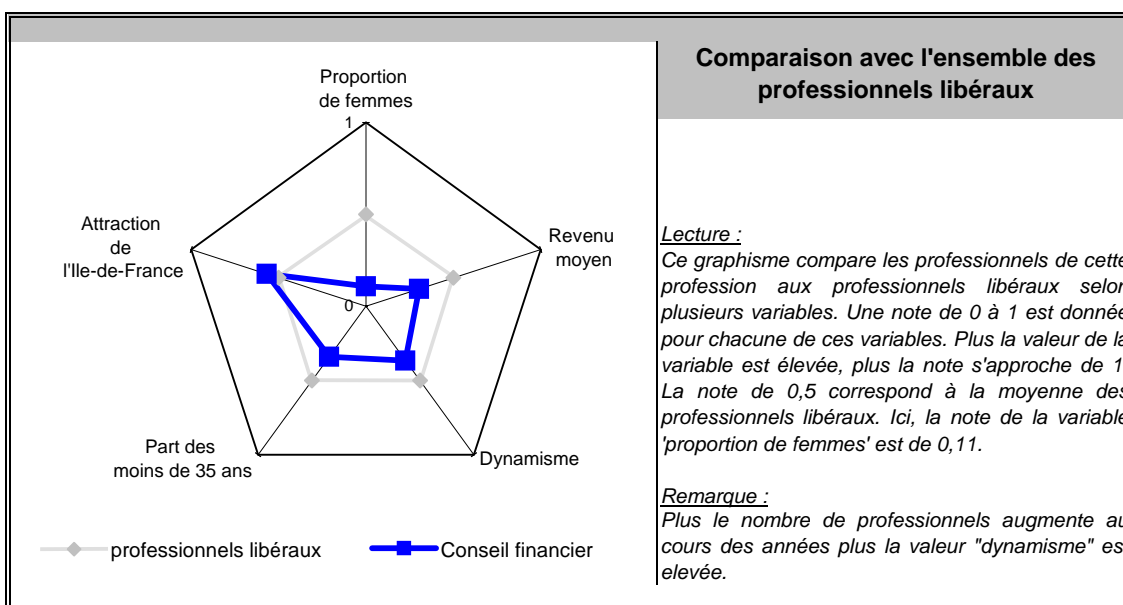
Principales valeurs

situation au 31/12/2011

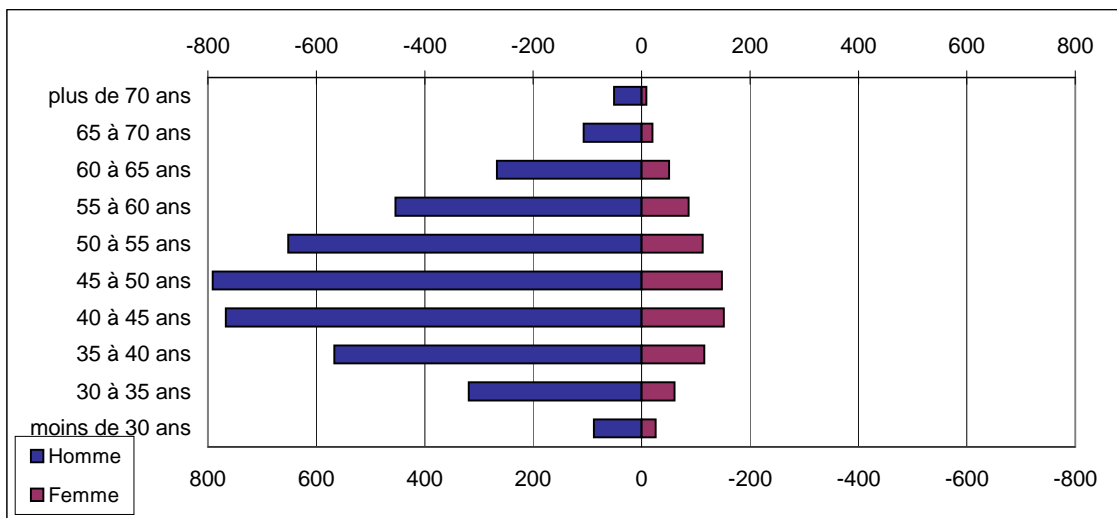
Nombre de professionnels :	4 857
Evolution sur 1 an :	-0,7 %
Part des femmes :	16,13 %
Revenu moyen 2010 :	40 700 €
Part en Ile-de-France :	27 %

Source effectif global : caisse de retraite, traitement DGCIS-P3E

Points forts et faiblesses



Pyramide des âges



Source : caisse de retraite, traitement DGCIS-P3E

Estimation des données fiscales 2010

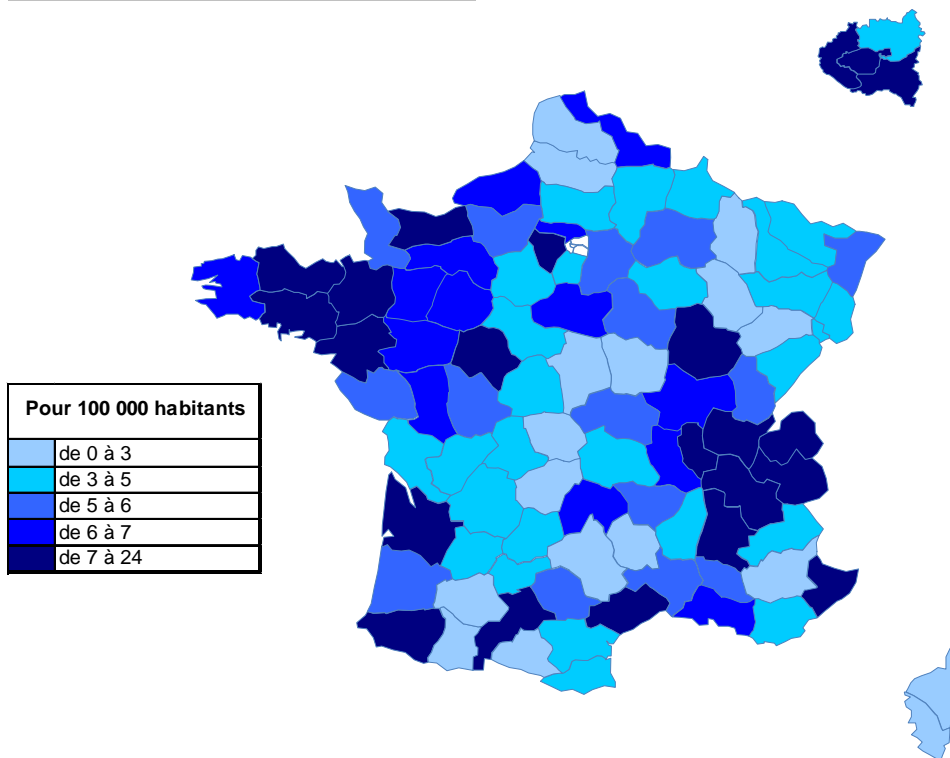
	Moyenne		Total
<i>Recettes encaissées</i>	84 200 €		408,95 Millions d'€
<i>Débours</i>	0 €		0 €
<i>Honoraires récédés</i>	3 300 €		16,02 Millions d'€
Montant net des recettes	80 900 €	100,0%	392,93 Millions d'€
Achats	1 500 €	1,9%	7,28 Millions d'€
<i>Salaires nets</i>	2 200 €	2,7%	10,68 Millions d'€
<i>Charges sociales</i>	1 500 €	1,9%	7,28 Millions d'€
Charges de personnel	3 700 €	4,6%	17,97 Millions d'€
<i>CSG déductible</i>	2 000 €	2,5%	9,71 Millions d'€
<i>Autres impôts</i>	900 €	1,1%	4,37 Millions d'€
Impôts et taxes	2 900 €	3,6%	14,08 Millions d'€
<i>Loyers et charges locatives</i>	2 200 €	2,7%	10,68 Millions d'€
<i>Locations</i>	100 €	0,1%	485,7 Milliers d'€
<i>Honoraires</i>	2 500 €	3,1%	12,14 Millions d'€
<i>Primes d'assurance</i>	500 €	0,6%	2,42 Millions d'€
<i>Autres TFSE</i>	1 400 €	1,7%	6,79 Millions d'€
<i>Frais de déplacement</i>	11 900 €	14,7%	57,79 Millions d'€
<i>Charges sociales personnelles</i>	9 700 €	12,0%	47,11 Millions d'€
<i>Fournitures de bureau</i>	2 500 €	3,1%	12,14 Millions d'€
<i>Autres frais divers de gestion</i>	3 200 €	4,0%	15,54 Millions d'€
Charges externes	34 000 €	42,0%	165,13 Millions d'€
<i>Produits financiers</i>	100 €	0,1%	485,7 Milliers d'€
<i>Frais financiers</i>	200 €	0,3%	971,4 Milliers d'€
Résultat financier	-100 €	-0,1%	-485,7 Milliers d'€
<i>Gains divers</i>	2 900 €	3,6%	14,08 Millions d'€
<i>Pertes diverses</i>	100 €	0,1%	485,7 Milliers d'€
<i>Dotation aux amortissements</i>	800 €	1,0%	3,88 Millions d'€
Bénéfice	40 700 €	50,3%	197,67 Millions d'€

Source : UNASA , ARAPL

Lecture : les bénéfices représentent 50,31% du montant net des recettes

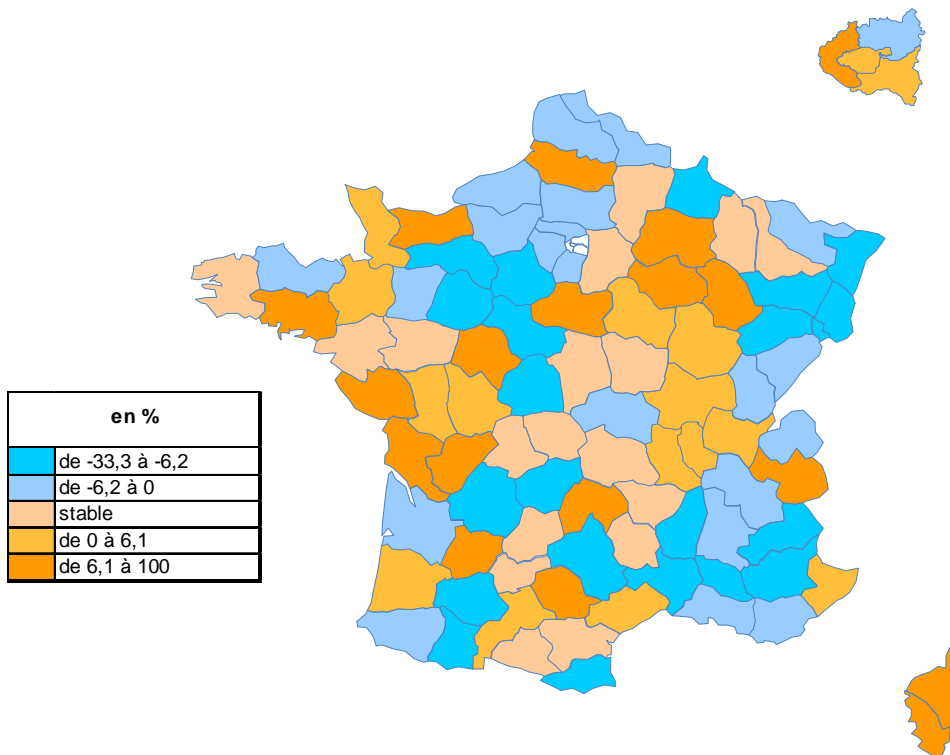
Répartition départementale

Densité départementale



Source répartition géographique : caisse de retraite, traitement DGCIS-P3E

Evolution départementale sur 1 an



Source répartition géographique : caisse de retraite, traitement DGCIS-P3E