

I. Technique

C. Expertise et Conseil

1. Professionnels du Conseil

Conseil en informatique

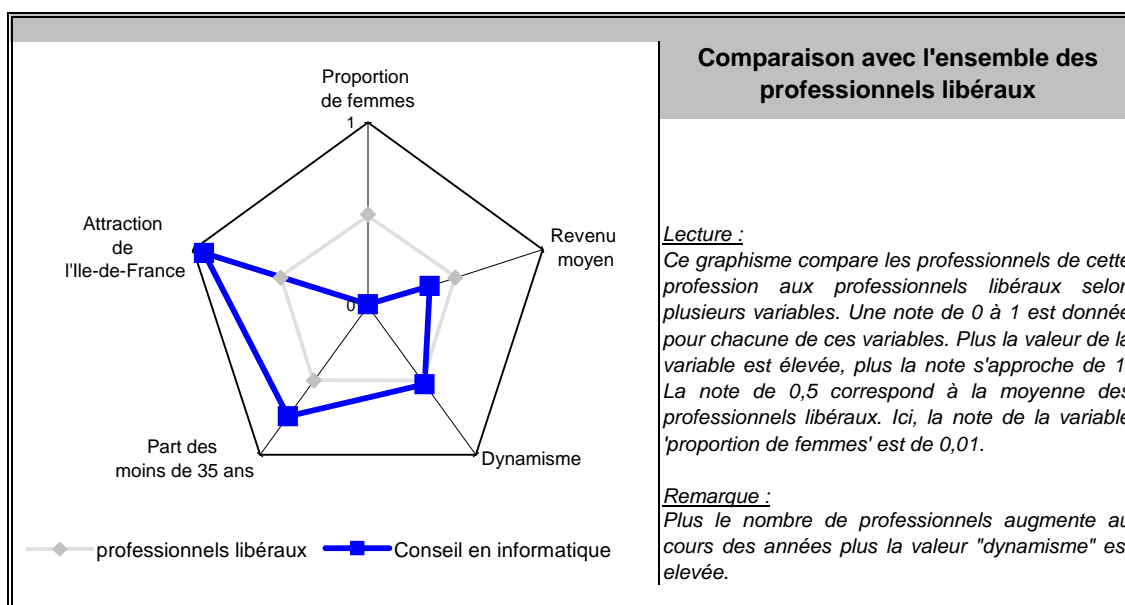
Principales valeurs

situation au 31/12/2011

Nombre de professionnels :	15802
Evolution sur 1 an :	2,8 %
Part des femmes :	9,29 %
Revenu moyen 2010 :	47 169 €
Part en Ile-de-France :	47 %

Source effectif global : caisse de retraite, traitement DGCIS-P3E

Points forts et faiblesses

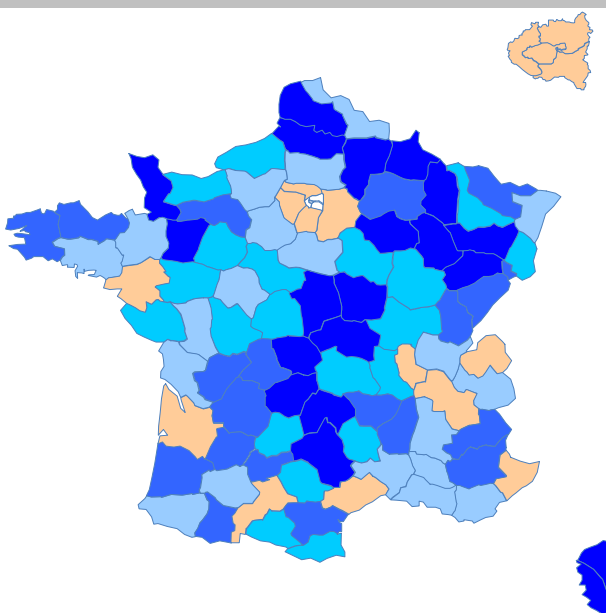


Répartition départementale de ces professionnels libéraux en France métropolitaine

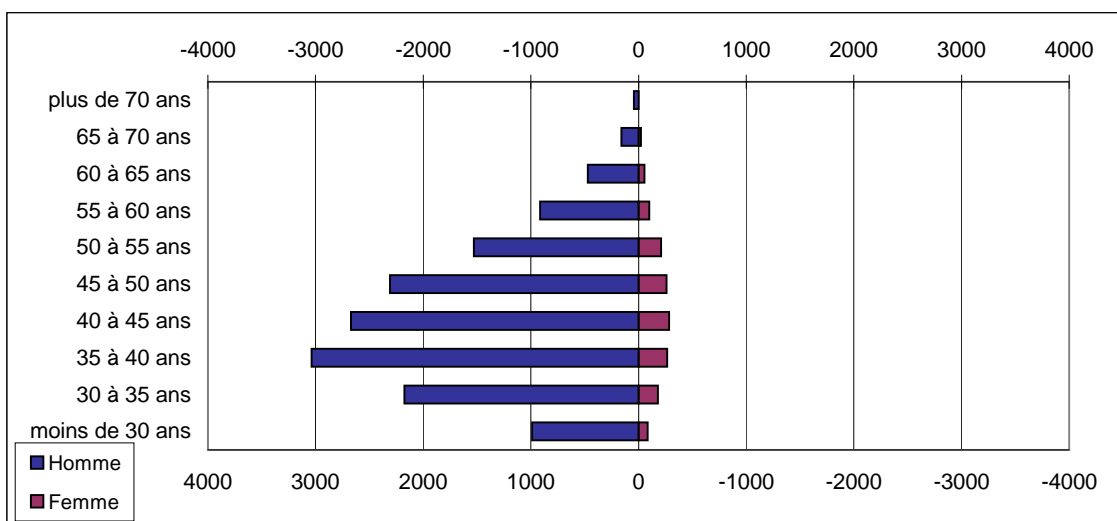
densité par rapport à la moyenne nationale	
	de 0,1 à 0,3
	de 0,3 à 0,4
	de 0,4 à 0,6
	de 0,6 à 1
	de 1 à 3,8

Lecture:

La densité nationale de ces professionnels libéraux est de 24 pour 100 000 habitants, dans le département de Paris cette densité est 3,8 fois plus élevée



Pyramide des âges



Source : caisse de retraite, traitement DGCIS-P3E

Estimation des données fiscales 2010

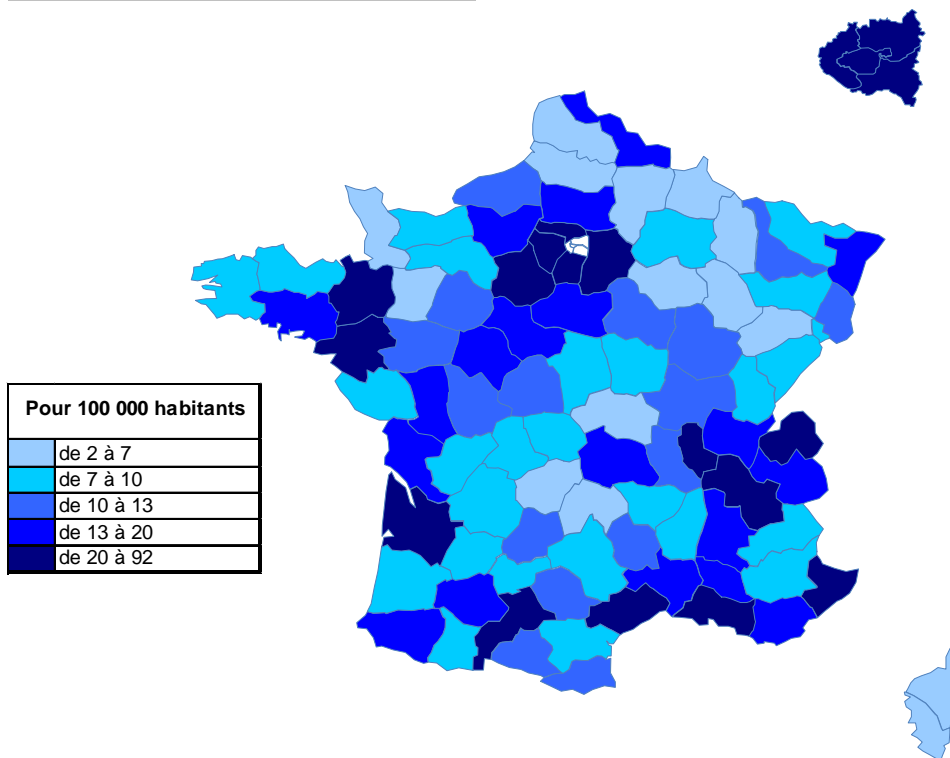
	Moyenne		Total
<i>Recettes encaissées</i>	83 856 €		1,32 Milliard d'€
<i>Débours</i>	24 €		381,77 Milliers d'€
<i>Honoraires récrocédés</i>	787 €		12,43 Millions d'€
Montant net des recettes	83 045 €	100,0%	1,31 Milliard d'€
Achats	903 €	1,1%	14,27 Millions d'€
<i>Salaires nets</i>	801 €	1,0%	12,65 Millions d'€
<i>Charges sociales</i>	363 €	0,4%	5,73 Millions d'€
Charges de personnel	1 164 €	1,4%	18,38 Millions d'€
<i>CSG déductible</i>	3 097 €	3,7%	48,94 Millions d'€
<i>Autres impôts</i>	793 €	1,0%	12,53 Millions d'€
Impôts et taxes	3 891 €	4,7%	61,48 Millions d'€
<i>Loyers et charges locatives</i>	1 605 €	1,9%	25,35 Millions d'€
<i>Locations</i>	190 €	0,2%	2,99 Millions d'€
<i>Honoraires</i>	1 016 €	1,2%	16,05 Millions d'€
<i>Primes d'assurance</i>	381 €	0,5%	6,02 Millions d'€
<i>Autres TFSE</i>	1 118 €	1,4%	17,66 Millions d'€
<i>Frais de déplacement</i>	6 840 €	8,2%	108,08 Millions d'€
<i>Charges sociales personnelles</i>	14 674 €	17,7%	231,87 Millions d'€
<i>Fournitures de bureau</i>	1 608 €	1,9%	25,41 Millions d'€
<i>Autres frais divers de gestion</i>	1 788 €	2,2%	28,24 Millions d'€
Charges externes	29 219 €	35,2%	461,72 Millions d'€
<i>Produits financiers</i>	12 €	0,0%	185,67 Milliers d'€
<i>Frais financiers</i>	206 €	0,3%	3,25 Millions d'€
Résultat financier	-194 €	-0,2%	-3,07 Millions d'€
<i>Gains divers</i>	408 €	0,5%	6,45 Millions d'€
<i>Pertes diverses</i>	82 €	0,1%	1,3 Million d'€
<i>Dotation aux amortissements</i>	831 €	1,0%	13,13 Millions d'€
Bénéfice	47 169 €	56,8%	745,36 Millions d'€

Source : UNASA , ARAPL

Lecture : les bénéfices représentent 56,8% du montant net des recettes

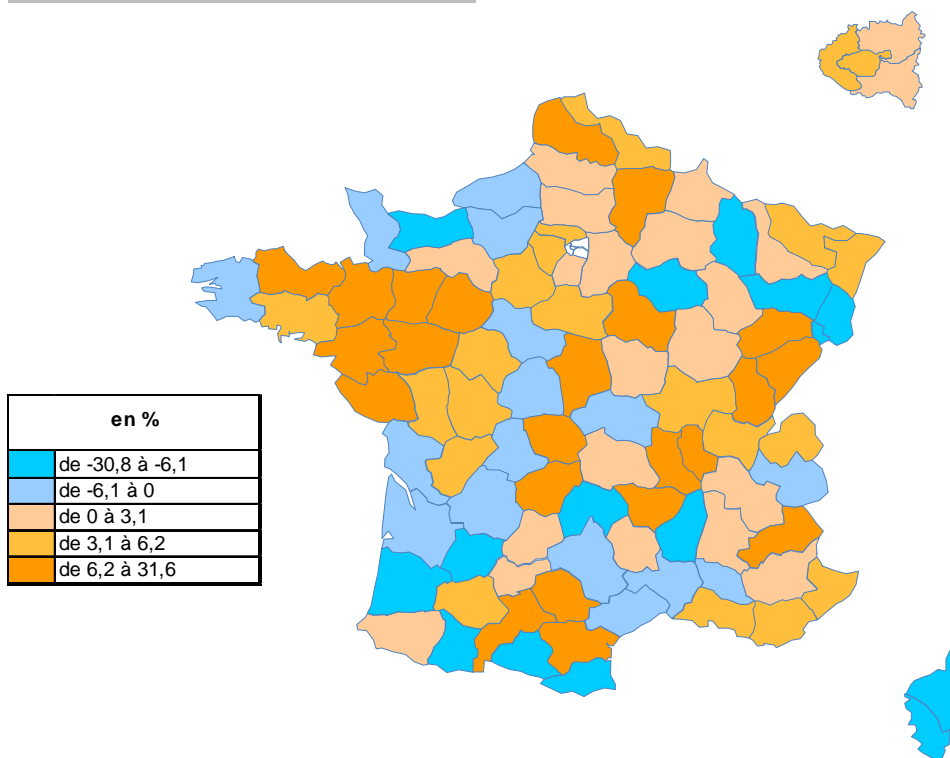
Répartition départementale

Densité départementale



Source répartition géographique : caisse de retraite, traitement DGCIS-P3E

Evolution départementale sur 1 an



Source répartition géographique : caisse de retraite, traitement DGCIS-P3E