

## I. Technique

### C. Expertise et Conseil

#### 1. Professionnels du Conseil

# Conseil de gestion

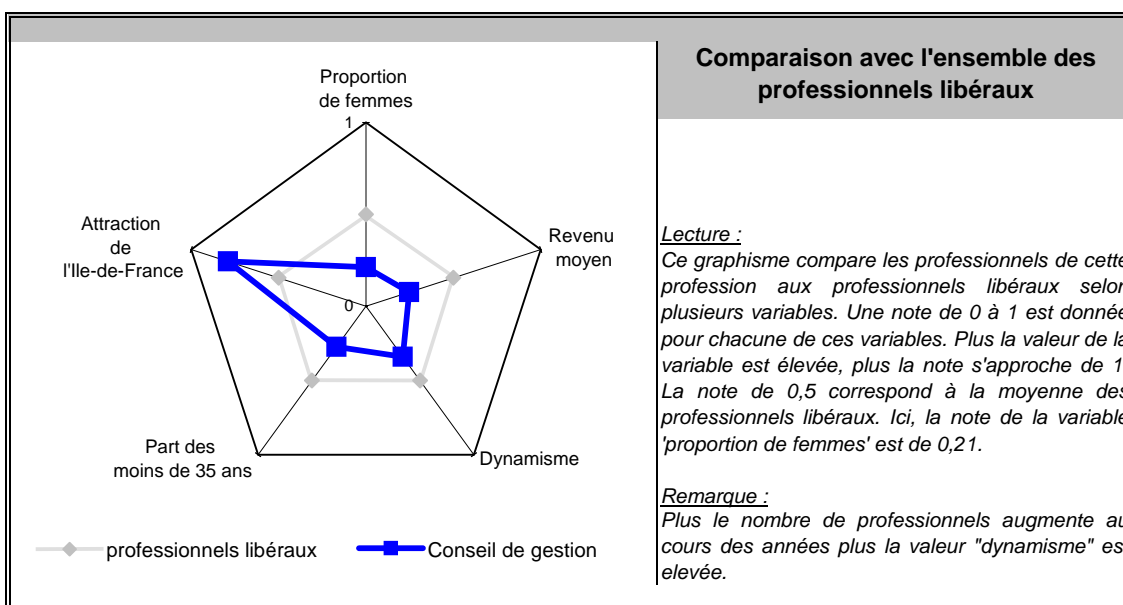
## Principales valeurs

situation au 31/12/2011

Nombre de professionnels :	17 770
Evolution sur 1 an :	-1,33 %
Part des femmes :	23,57 %
Revenu moyen 2010 :	35 791 €
Part en Ile-de-France :	39 %

Source effectif global : caisse de retraite, traitement DGCIS-P3E

## Points forts et faiblesses

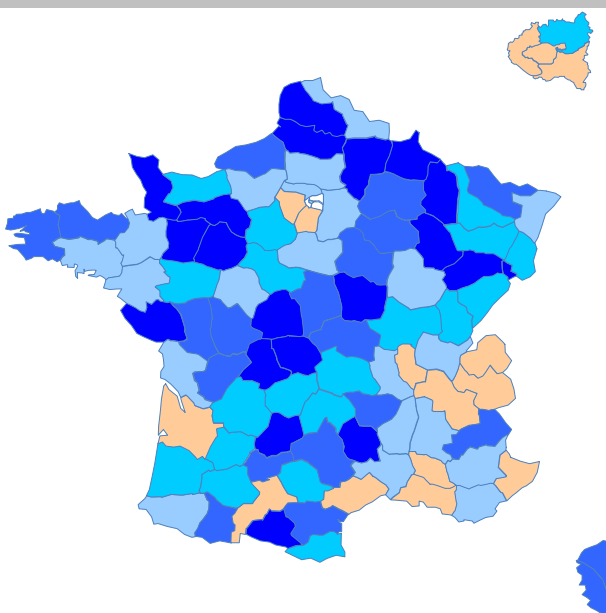


## Répartition départementale de ces professionnels libéraux en France métropolitaine

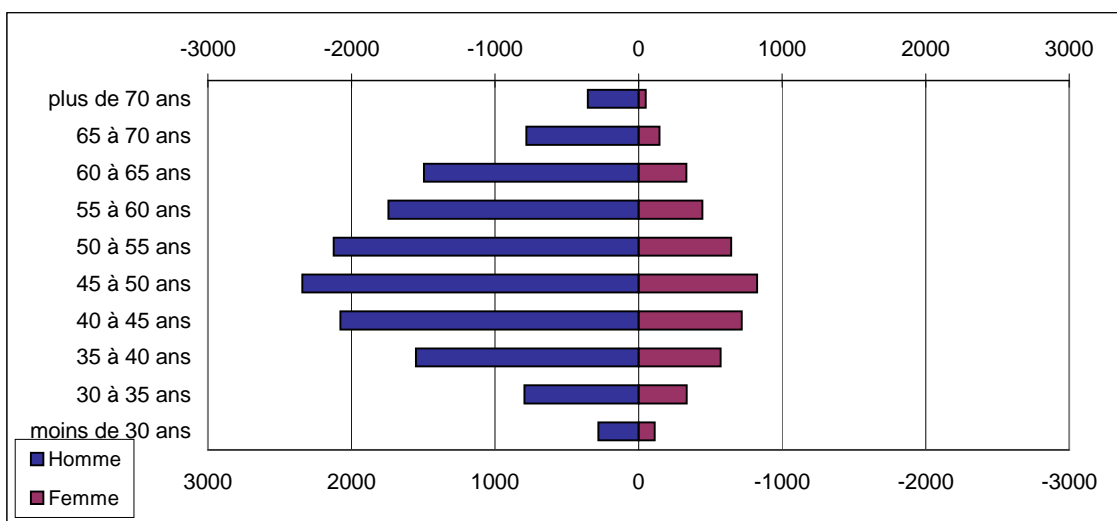
densité par rapport à la moyenne nationale	
de 0,1 à 0,5	
de 0,5 à 0,6	
de 0,6 à 0,6	
de 0,6 à 1	
de 1 à 4,4	

**Lecture:**

La densité nationale de ces professionnels libéraux est de 27 pour 100 000 habitants, dans le département de paris cette densité est 4,4 fois plus élevée.



## Pyramide des âges



Source : caisse de retraite, traitement DGCIS-P3E

## Estimation des données fiscales 2010

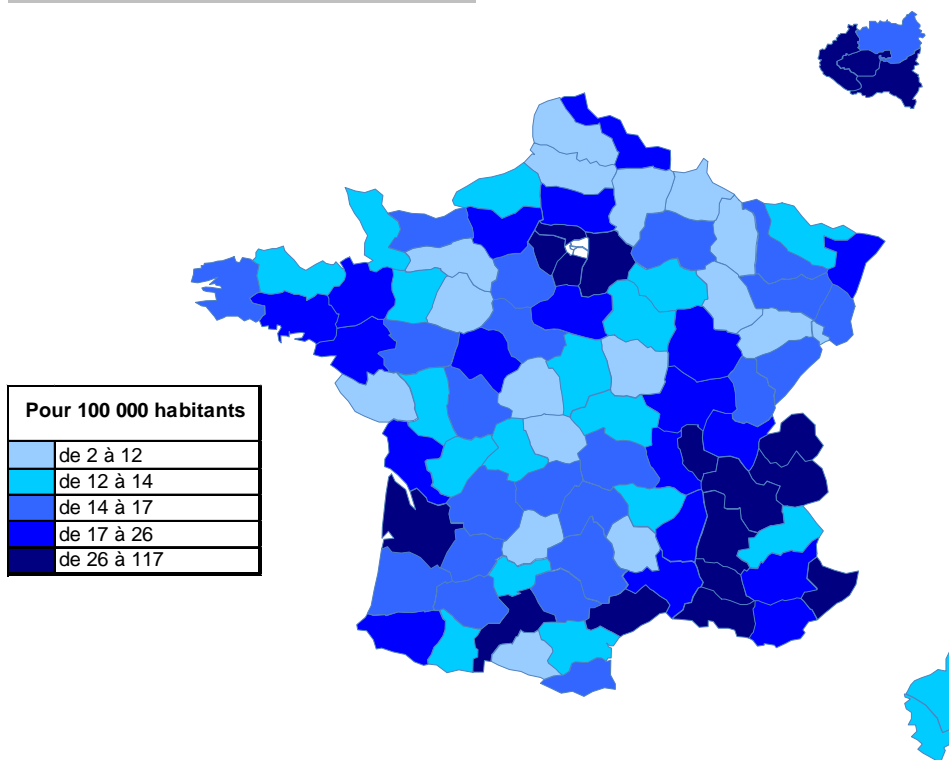
	Moyenne		Total
<i>Recettes encaissées</i>	76 440 €		1,35 Milliard d'€
<i>Débours</i>	221 €		3,92 Millions d'€
<i>Honoraires récrocédés</i>	2 054 €		36,49 Millions d'€
<b>Montant net des recettes</b>	<b>74 165 €</b>	<b>100,0%</b>	<b>1,31 Milliard d'€</b>
<b>Achats</b>	<b>1 403 €</b>	<b>1,9%</b>	<b>24,92 Millions d'€</b>
<i>Salaires nets</i>	1 848 €	2,5%	32,84 Millions d'€
<i>Charges sociales</i>	893 €	1,2%	15,86 Millions d'€
<b>Charges de personnel</b>	<b>2 741 €</b>	<b>3,7%</b>	<b>48,71 Millions d'€</b>
<i>CSG déductible</i>	2 237 €	3,0%	39,74 Millions d'€
<i>Autres impôts</i>	728 €	1,0%	12,93 Millions d'€
<b>Impôts et taxes</b>	<b>2 965 €</b>	<b>4,0%</b>	<b>52,68 Millions d'€</b>
<i>Loyers et charges locatives</i>	2 278 €	3,1%	40,48 Millions d'€
<i>Locations</i>	320 €	0,4%	5,69 Millions d'€
<i>Honoraires</i>	1 725 €	2,3%	30,64 Millions d'€
<i>Primes d'assurance</i>	455 €	0,6%	8,07 Millions d'€
<i>Autres TFSE</i>	1 169 €	1,6%	20,76 Millions d'€
<i>Frais de déplacement</i>	8 995 €	12,1%	159,84 Millions d'€
<i>Charges sociales personnelles</i>	10 734 €	14,5%	190,73 Millions d'€
<i>Fournitures de bureau</i>	2 533 €	3,4%	45,01 Millions d'€
<i>Autres frais divers de gestion</i>	2 854 €	3,9%	50,71 Millions d'€
<b>Charges externes</b>	<b>31 063 €</b>	<b>41,9%</b>	<b>551,98 Millions d'€</b>
<i>Produits financiers</i>	25 €	0,0%	448,87 Milliers d'€
<i>Frais financiers</i>	288 €	0,4%	5,11 Millions d'€
<b>Résultat financier</b>	<b>-263 €</b>	<b>-0,4%</b>	<b>-4,68 Millions d'€</b>
<i>Gains divers</i>	1 095 €	1,5%	19,45 Millions d'€
<i>Pertes diverses</i>	87 €	0,1%	1,53 Million d'€
<i>Dotation aux amortissements</i>	948 €	1,3%	16,83 Millions d'€
<b>Bénéfice</b>	<b>35 791 €</b>	<b>48,3%</b>	<b>636 Millions d'€</b>

Source : UNASA , ARAPL

Lecture : les bénéfices représentent 48,26% du montant net des recettes

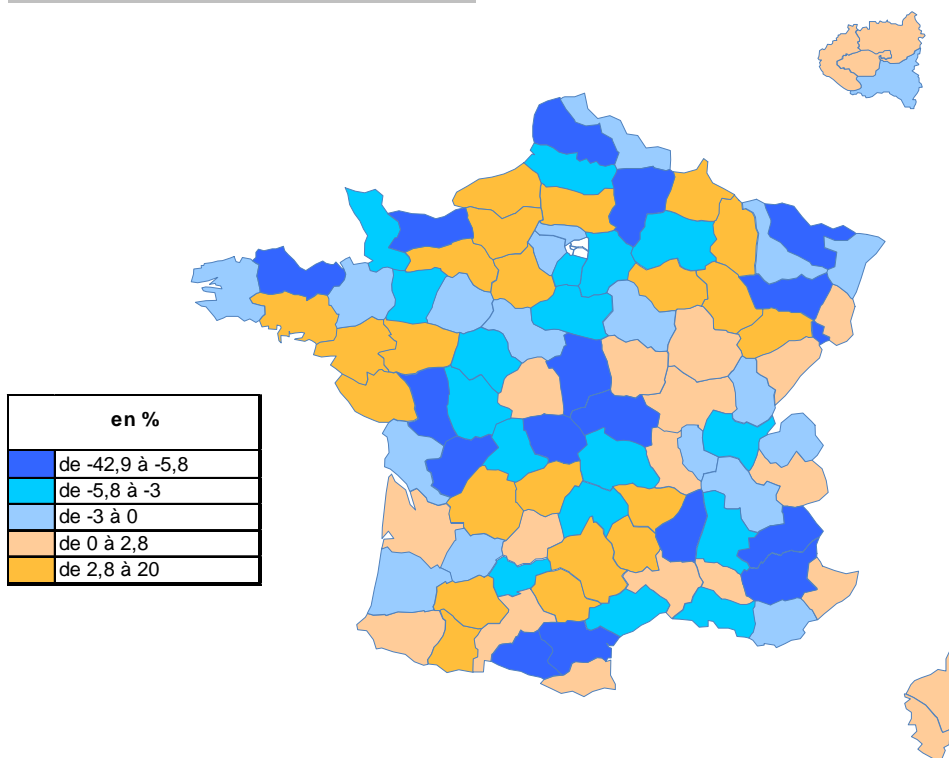
## Répartition départementale

### Densité départementale



Source répartition géographique : caisse de retraite, traitement DGCIS-P3E

### Evolution départementale sur 1 an



Source répartition géographique : caisse de retraite, traitement DGCIS-P3E