

## I. Technique

### C. Expertise et Conseil

#### 1. Professionnels du Conseil

# Conseil artistique ou littéraire

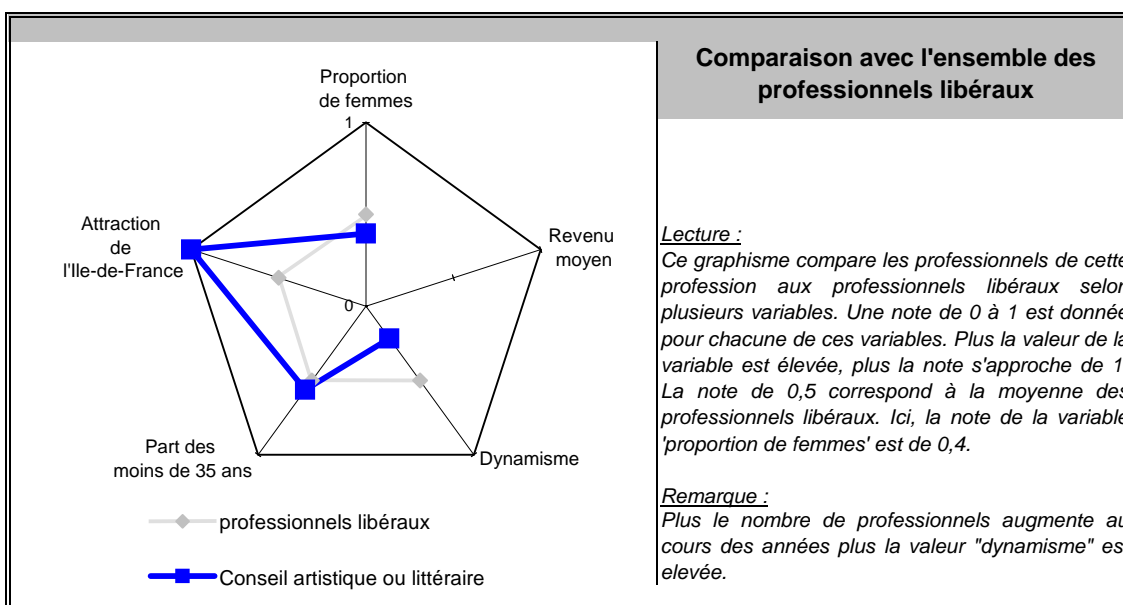
## Principales valeurs

situation au 31/12/2011

Nombre de professionnels :	230
Evolution sur 1 an :	-4,17 %
Part des femmes :	37,82 %
Revenu moyen 2010 :	n.c
Part en Ile-de-France :	63 %

Source effectif global : caisse de retraite, traitement DGCIS-P3E

## Points forts et faiblesses

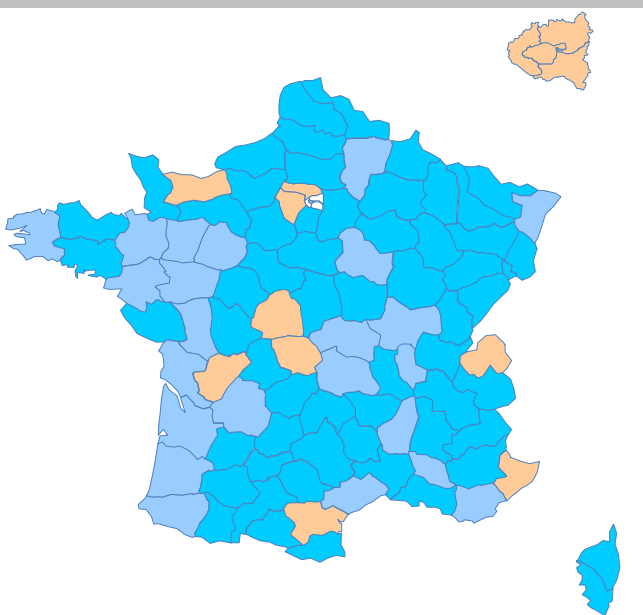


## Répartition départementale de ces professionnels libéraux en France métropolitaine

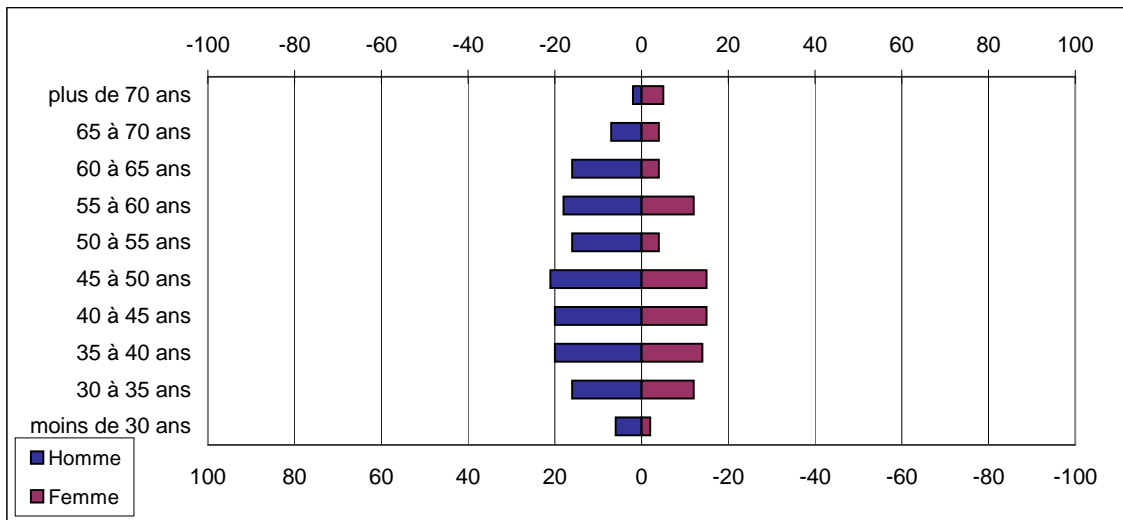
densité par rapport à la moyenne nationale	
de 0 à 0	
de 0 à 0	
de 0 à 0,5	
de 0,5 à 1	
de 1 à 9,8	

**Lecture:**

La densité nationale de ces professionnels libéraux est de 35 pour 10 000 habitants, dans le département de Paris cette densité est 9,8 fois plus élevée



## Pyramide des âges



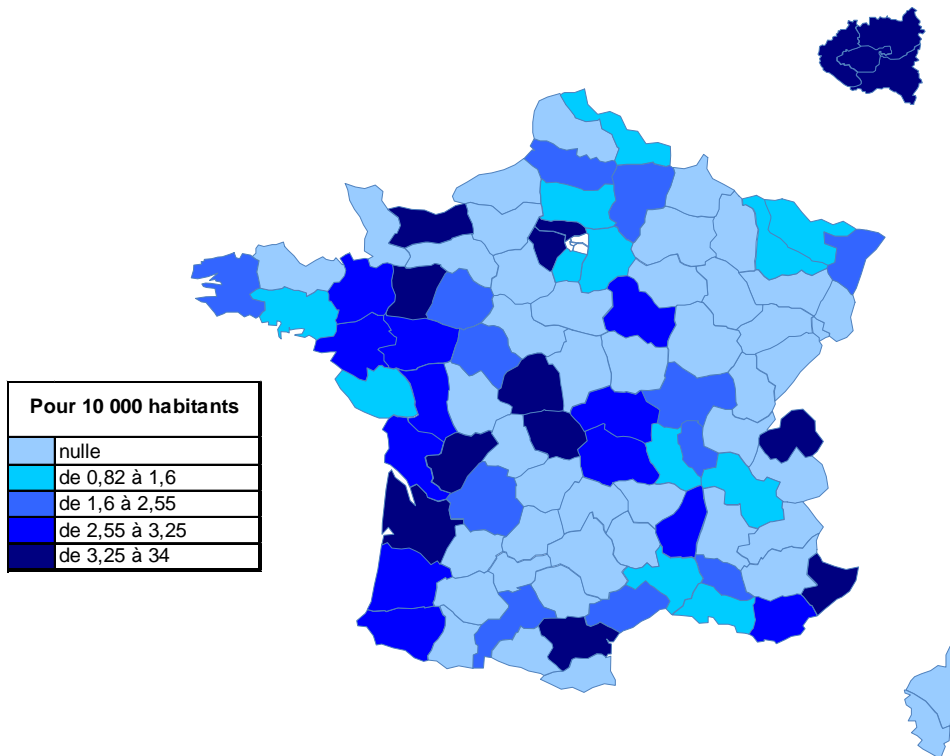
Source : caisse de retraite, traitement DGCIS-P3E

## Estimation des données fiscales 2010

impossible d'établir des revenus fiables.

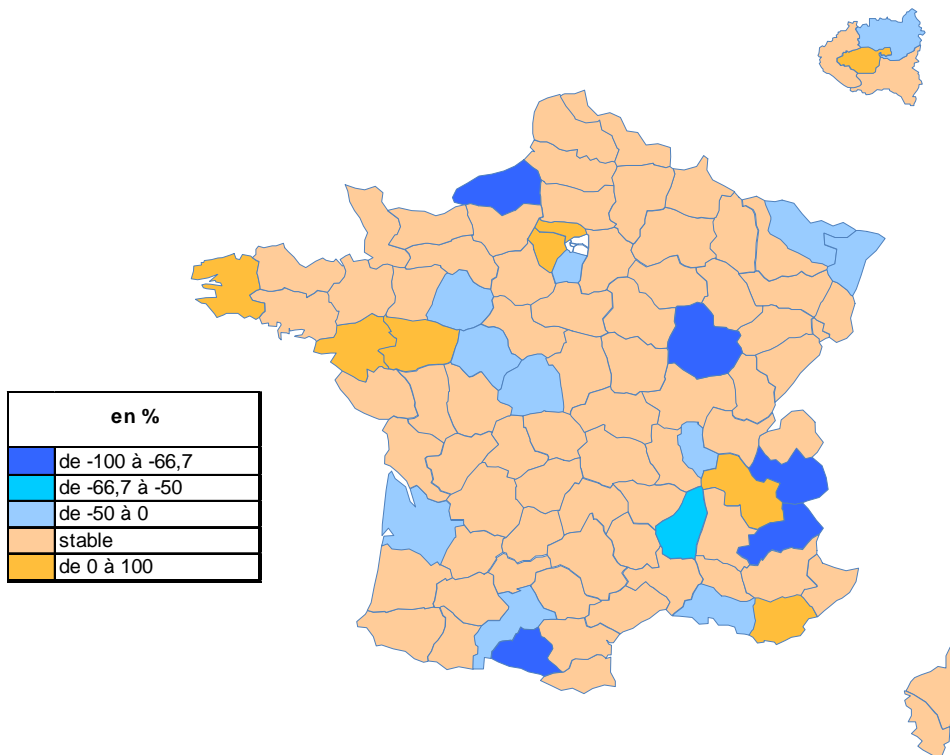
## Répartition départementale

### Densité départementale



Source répartition géographique : caisse de retraite, traitement DGCIS-P3E

### Evolution départementale sur 1 an



Source répartition géographique : caisse de retraite, traitement DGCIS-P3E