

I. Technique

B. Enseignement

1. Enseignement technique et général

Conférencier

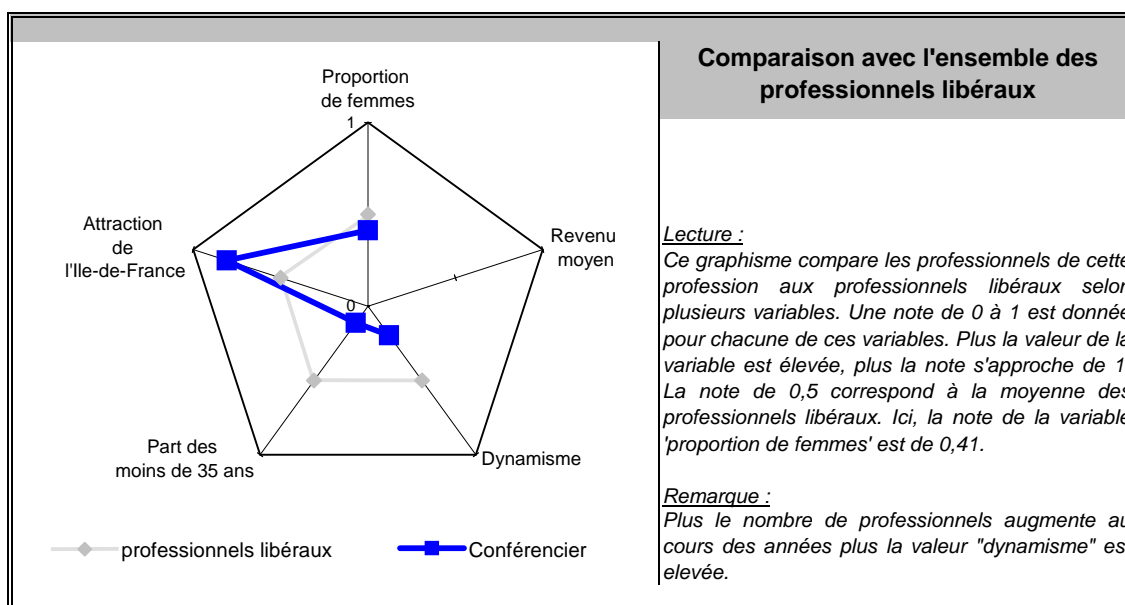
Principales valeurs

situation au 31/12/2011

| | |
|----------------------------|---------|
| Nombre de professionnels : | 310 |
| Evolution sur 1 an : | -4,62 % |
| Part des femmes : | 39,03 % |
| Revenu moyen 2010 : | n.c |
| Part en Ile-de-France : | 40 % |

Source effectif global : caisse de retraite, traitement DGCIS-P3E

Points forts et faiblesses

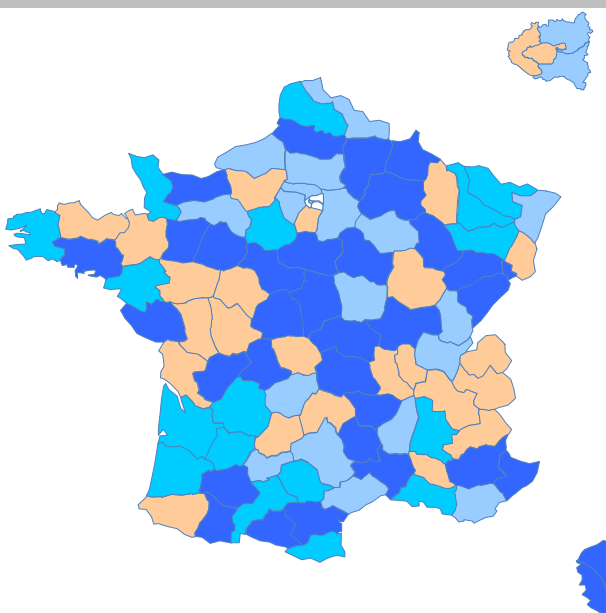


Répartition départementale de ces professionnels libéraux en France métropolitaine

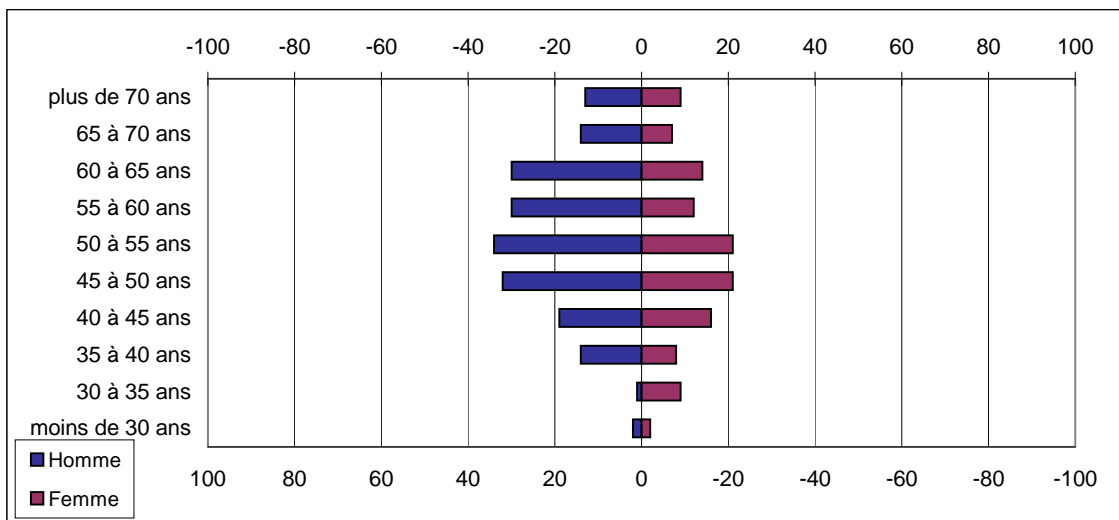
| densité par rapport à la moyenne nationale | |
|--|--|
| de 0 à 0 | |
| de 0 à 0,4 | |
| de 0,4 à 0,7 | |
| de 0,7 à 1 | |
| de 1 à 6,5 | |

Lecture:

La densité nationale de ces professionnels libéraux est de 48 pour 10 000 habitants, dans le département de paris cette densité est 6,5 fois plus élevée



Pyramide des âges



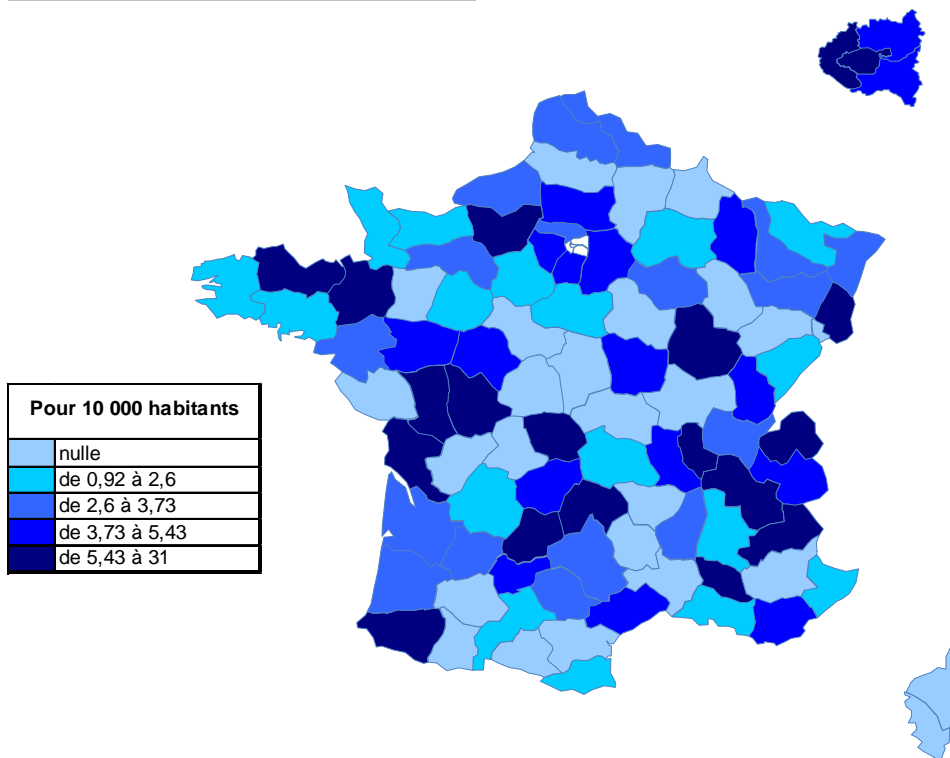
Source : caisse de retraite, traitement DGCIS-P3E

Estimation des données fiscales 2010

impossible d'établir des revenus fiables.

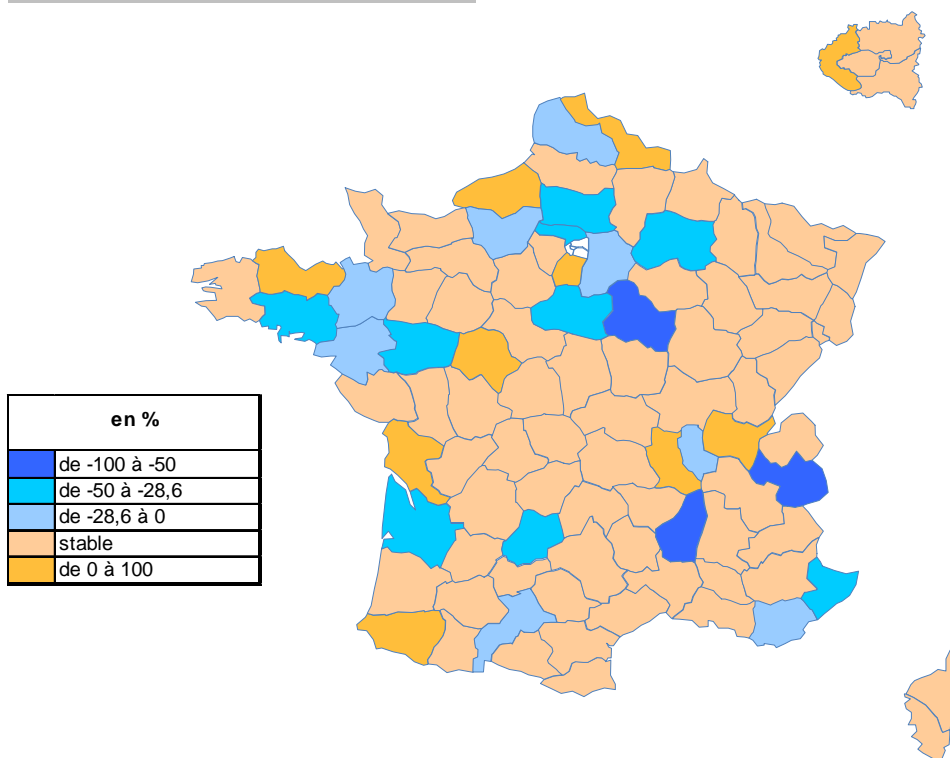
Répartition départementale

Densité départementale



Source répartition géographique : caisse de retraite, traitement DGCIS-P3E

Evolution départementale sur 1 an



Source répartition géographique : caisse de retraite, traitement DGCIS-P3E