

I. Technique

C. Expertise et Conseil

3. Maîtrise des langues et de l'écriture

Concepteur redacteur

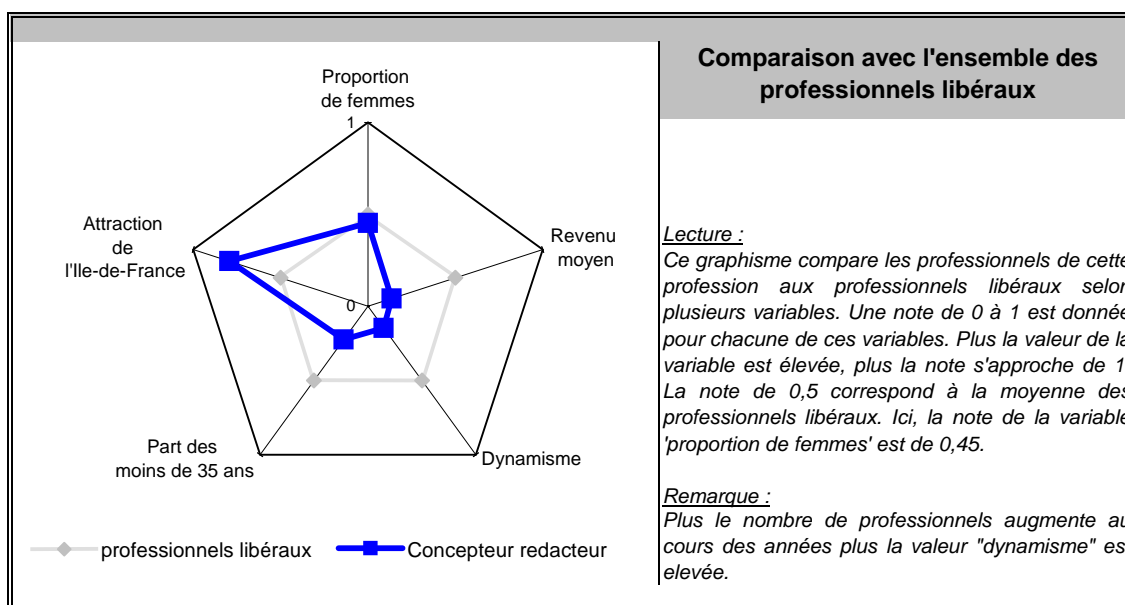
Principales valeurs

situation au 31/12/2011

Nombre de professionnels :	195
Evolution sur 1 an :	-5,8 %
Part des femmes :	42,05 %
Revenu moyen 2010 :	28 322 €
Part en Ile-de-France :	39 %

Source effectif global : caisse de retraite, traitement DGCIS-P3E

Points forts et faiblesses

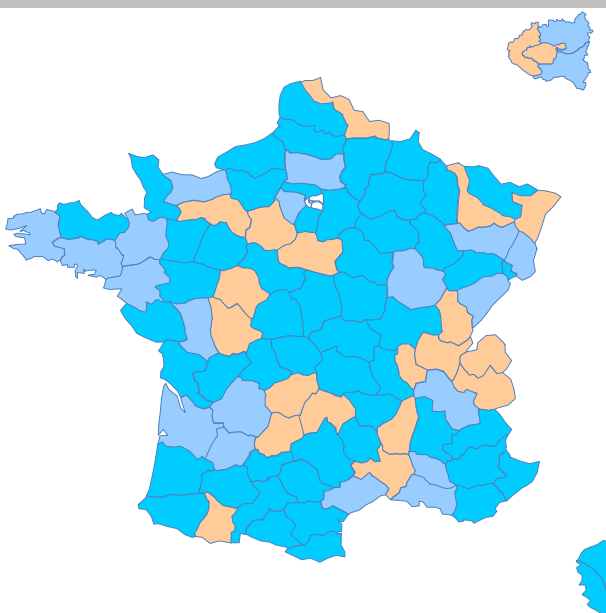


Répartition départementale de ces professionnels libéraux en France métropolitaine

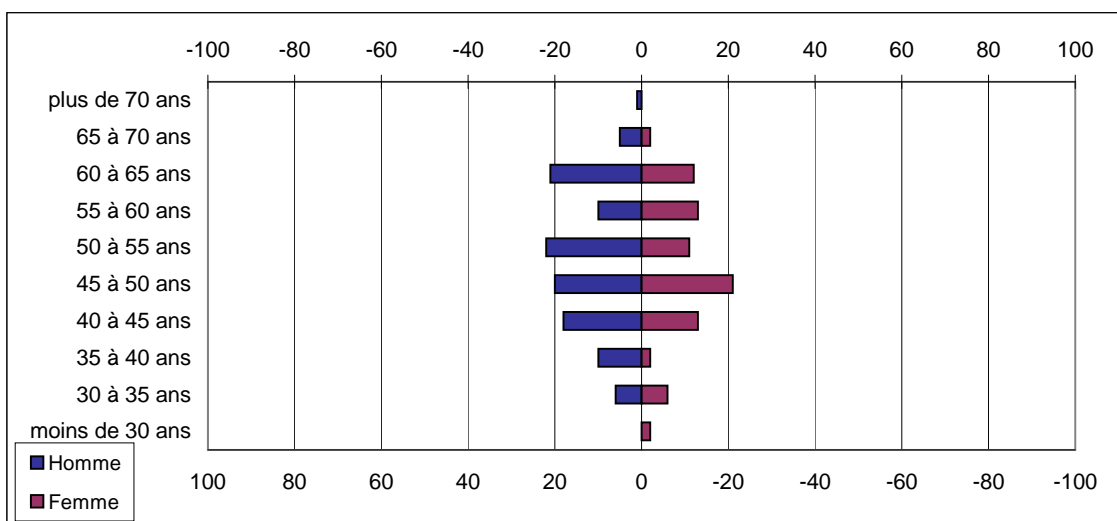
densité par rapport à la moyenne nationale	
de 0 à 0	
de 0 à 0	
de 0 à 0,6	
de 0,6 à 1	
de 1 à 6,7	

Lecture:

La densité nationale de ces professionnels libéraux est de 31 pour 10 000 habitants, dans le département de paris cette densité est 6,7 fois plus élevée



Pyramide des âges



Source : caisse de retraite, traitement DGCIS-P3E

Estimation des données fiscales 2010

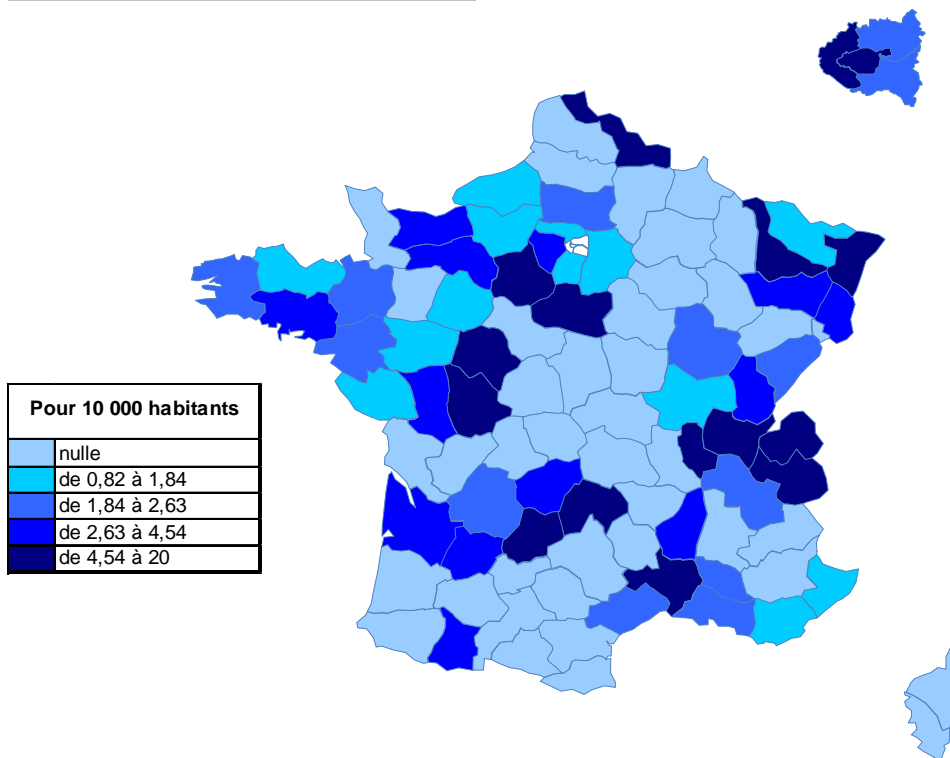
	Moyenne		Total
<i>Recettes encaissées</i>	62 712 €		12,22 Millions d'€
<i>Débours</i>	5 €		1,07 Millier d'€
<i>Honoraires récédés</i>	1 372 €		267,54 Milliers d'€
Montant net des recettes	61 335 €	100,0%	11,96 Millions d'€
Achats	2 872 €	4,7%	559,97 Milliers d'€
<i>Salaires nets</i>	2 298 €	3,8%	448,01 Milliers d'€
<i>Charges sociales</i>	964 €	1,6%	187,88 Milliers d'€
Charges de personnel	3 261 €	5,3%	635,9 Milliers d'€
<i>CSG déductible</i>	1 783 €	2,9%	347,65 Milliers d'€
<i>Autres impôts</i>	611 €	1,0%	119,19 Milliers d'€
Impôts et taxes	2 394 €	3,9%	466,84 Milliers d'€
<i>Loyers et charges locatives</i>	1 755 €	2,9%	342,16 Milliers d'€
<i>Locations</i>	505 €	0,8%	98,42 Milliers d'€
<i>Honoraires</i>	2 182 €	3,6%	425,4 Milliers d'€
<i>Primes d'assurance</i>	390 €	0,6%	76,04 Milliers d'€
<i>Autres TFSE</i>	1 090 €	1,8%	212,5 Milliers d'€
<i>Frais de déplacement</i>	4 151 €	6,8%	809,37 Milliers d'€
<i>Charges sociales personnelles</i>	9 038 €	14,7%	1,76 Million d'€
<i>Fournitures de bureau</i>	2 183 €	3,6%	425,76 Milliers d'€
<i>Autres frais divers de gestion</i>	2 015 €	3,3%	392,87 Milliers d'€
Charges externes	23 308 €	38,0%	4,54 Millions d'€
<i>Produits financiers</i>	16 €	0,0%	3,07 Milliers d'€
<i>Frais financiers</i>	343 €	0,6%	66,8 Milliers d'€
Résultat financier	-327 €	-0,5%	-63,73 Milliers d'€
<i>Gains divers</i>	770 €	1,3%	150,22 Milliers d'€
<i>Pertes diverses</i>	86 €	0,1%	16,77 Milliers d'€
<i>Dotation aux amortissements</i>	1 536 €	2,5%	299,51 Milliers d'€
Bénéfice	28 322 €	46,2%	5,52 Millions d'€

Source : UNASA , ARAPL

Lecture : les bénéfices représentent 46,18% du montant net des recettes

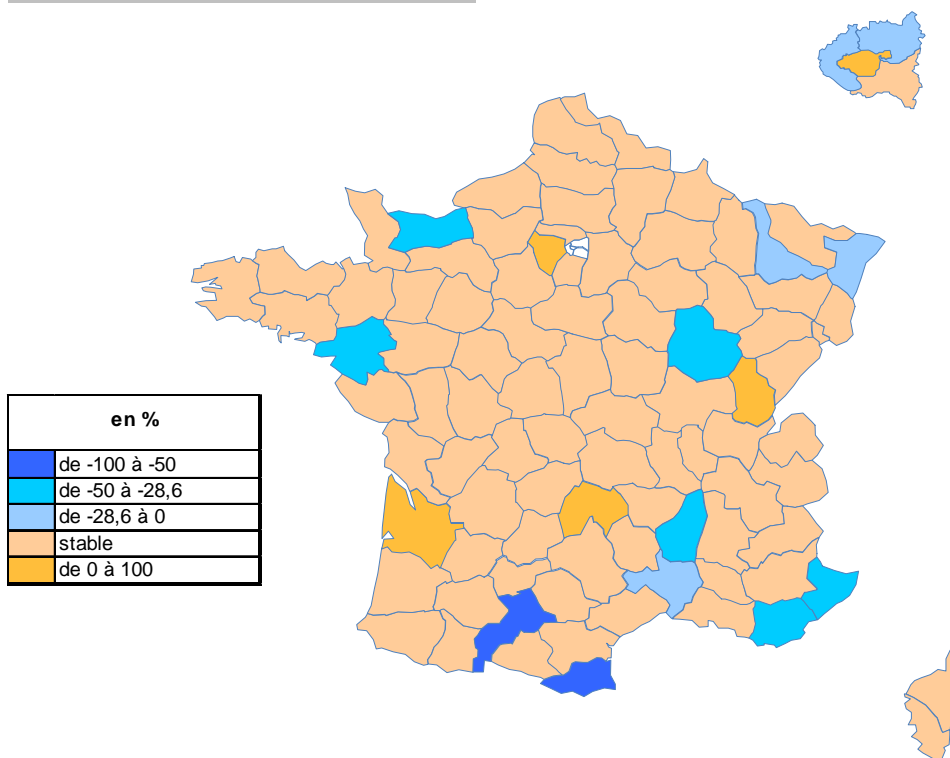
Répartition départementale

Densité départementale



Source répartition géographique : caisse de retraite, traitement DGCIS-P3E

Evolution départementale sur 1 an



Source répartition géographique : caisse de retraite, traitement DGCIS-P3E