

I. Technique

C. Expertise et Conseil

3. Maîtrise des langues et de l'écriture

Ecrivain public

Principales valeurs

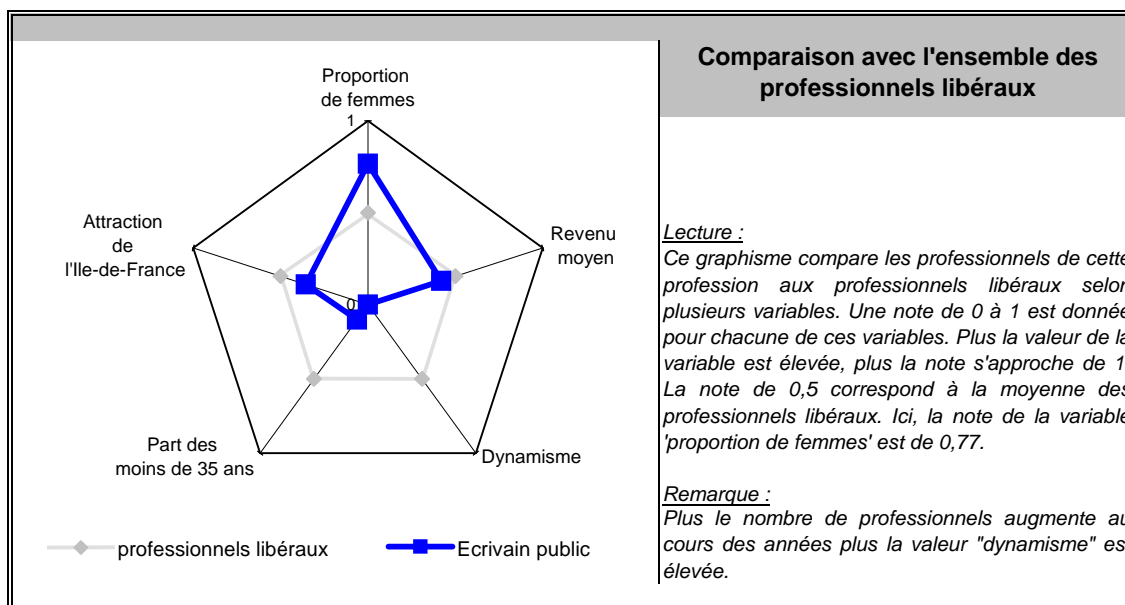
situation au 31/12/2011

Nombre de professionnels* :	227
Evolution sur 1 an :	-15,3 %
Part des femmes :	67,84 %
Revenu moyen 2010 :	50 568 €
Part en Ile-de-France :	18 %

Source effectif global : caisse de retraite, traitement DGCIS-P3E

*non salariés ou mixtes

Points forts et faiblesses

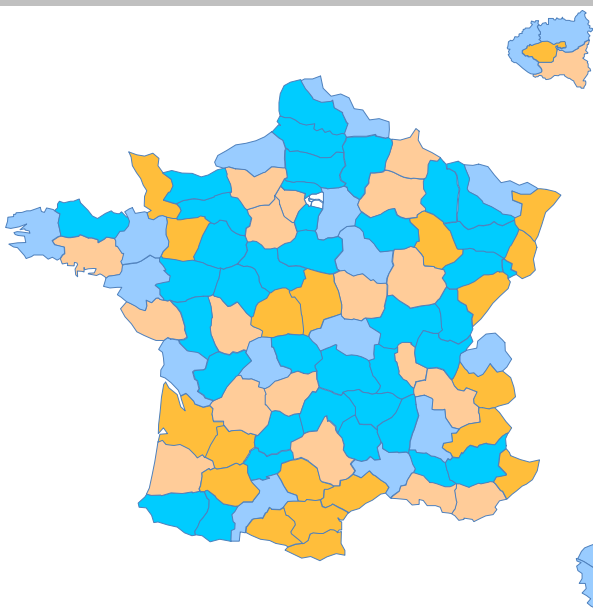


Répartition départementale de ces professionnels libéraux en France métropolitaine

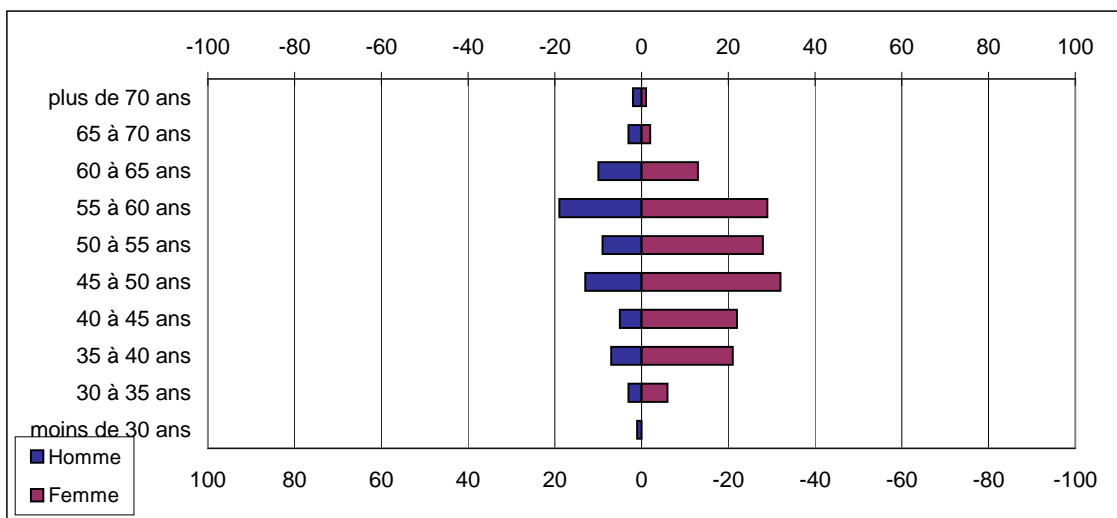
densité par rapport à la moyenne nationale	
■	de 0 à 0
■	de 0 à 0,6
■	de 0,6 à 1
■	de 1 à 1,6
■	de 1,6 à 4

Lecture:

La densité nationale de ces professionnels libéraux est de 3 pour un million d'habitants, dans le département de Paris cette densité est 1,6 fois plus élevée.



Pyramide des âges



Source : caisse de retraite, traitement DGCIS-P3E

Estimation des données fiscales 2010

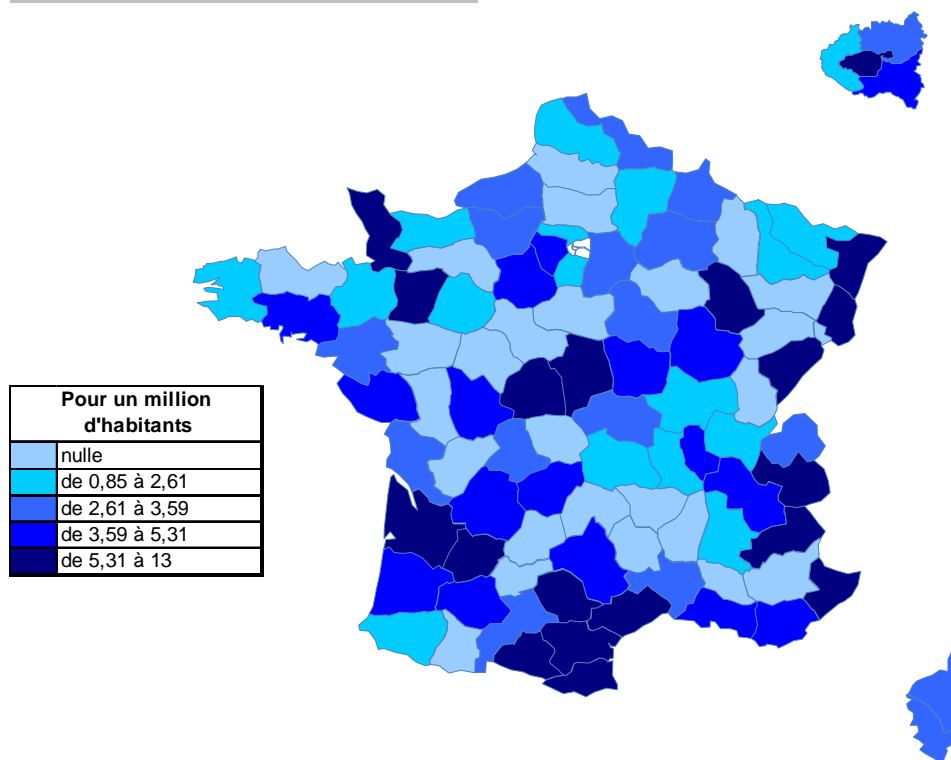
	Moyenne		Total
<i>Recettes encaissées</i>	86 206 €		19,56 Millions d'€
<i>Débours</i>	0 €		0 €
<i>Honoraires récrocédés</i>	602 €		136,65 Milliers d'€
Montant net des recettes	85 604 €	100,0%	19,43 Millions d'€
Achats	2 918 €	3,4%	662,38 Milliers d'€
<i>Salaires nets</i>	1 501 €	1,8%	340,72 Milliers d'€
<i>Charges sociales</i>	902 €	1,1%	204,75 Milliers d'€
Charges de personnel	2 403 €	2,8%	545,48 Milliers d'€
<i>CSG déductible</i>	1 881 €	2,2%	426,98 Milliers d'€
<i>Autres impôts</i>	735 €	0,9%	166,84 Milliers d'€
Impôts et taxes	2 616 €	3,1%	593,83 Milliers d'€
<i>Loyers et charges locatives</i>	3 310 €	3,9%	751,37 Milliers d'€
<i>Locations</i>	391 €	0,5%	88,75 Milliers d'€
<i>Honoraires</i>	3 391 €	4,0%	769,75 Milliers d'€
<i>Primes d'assurance</i>	266 €	0,3%	60,38 Milliers d'€
<i>Autres TFSE</i>	2 005 €	2,3%	455,13 Milliers d'€
<i>Frais de déplacement</i>	6 840 €	8,0%	1,55 Million d'€
<i>Charges sociales personnelles</i>	4 863 €	5,7%	1,1 Million d'€
<i>Fournitures de bureau</i>	2 284 €	2,7%	518,46 Milliers d'€
<i>Autres frais divers de gestion</i>	4 340 €	5,1%	985,18 Milliers d'€
Charges externes	27 690 €	32,4%	6,28 Millions d'€
<i>Produits financiers</i>	1 €	0,0%	227,0
<i>Frais financiers</i>	274 €	0,3%	62,19 Milliers d'€
Résultat financier	-273 €	-0,3%	-61,98 Milliers d'€
<i>Gains divers</i>	3 372 €	3,9%	765,44 Milliers d'€
<i>Pertes diverses</i>	387 €	0,5%	87,84 Milliers d'€
<i>Dotation aux amortissements</i>	2 121 €	2,5%	481,46 Milliers d'€
Bénéfice	50 568 €	59,1%	11,47 Millions d'€

Source : UNASA , ARAPL

Lecture : les bénéfices représentent 59,1% du montant net des recettes

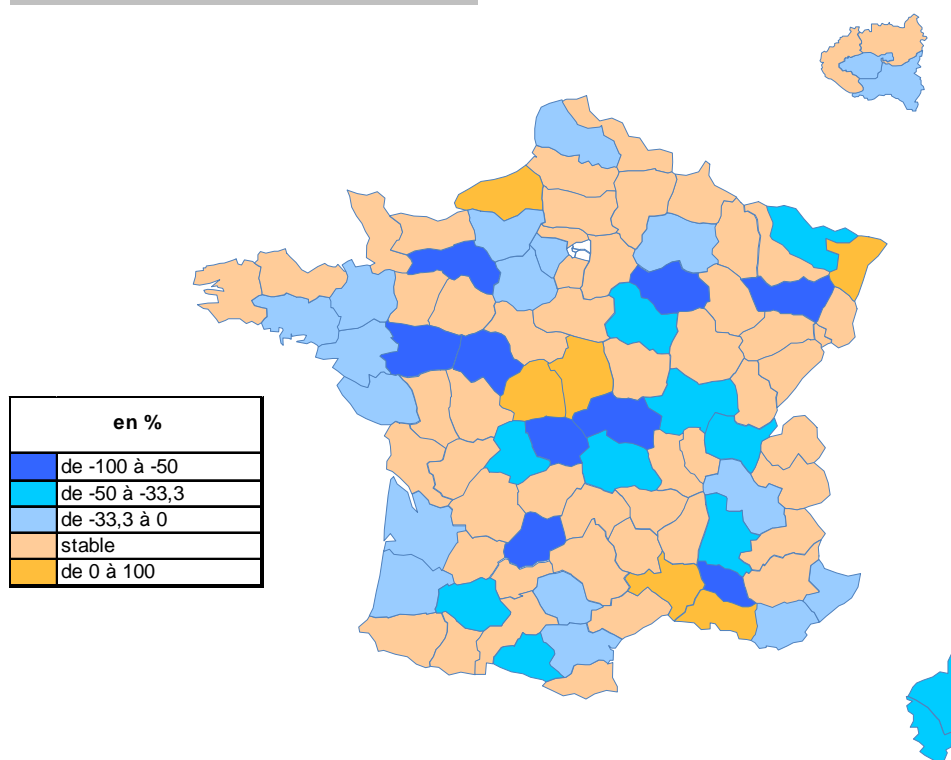
Répartition départementale

Densité départementale



Source répartition géographique : caisse de retraite, traitement DGCIS-P3E

Evolution départementale sur 1 an



Source répartition géographique : caisse de retraite, traitement DGCIS-P3E