

Avocats

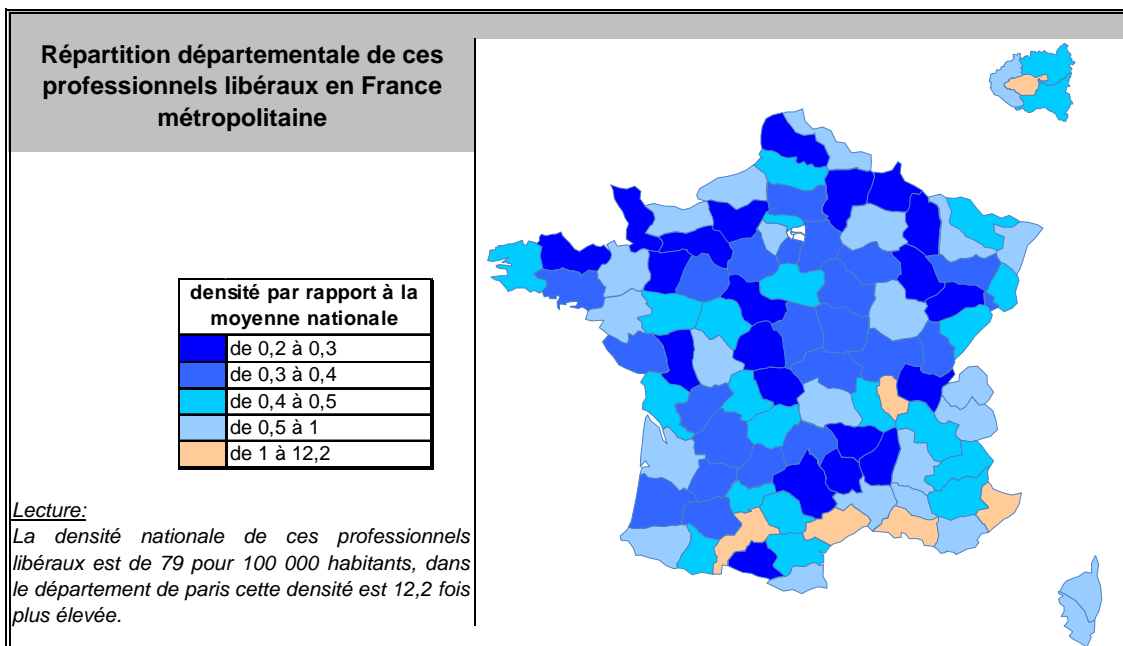
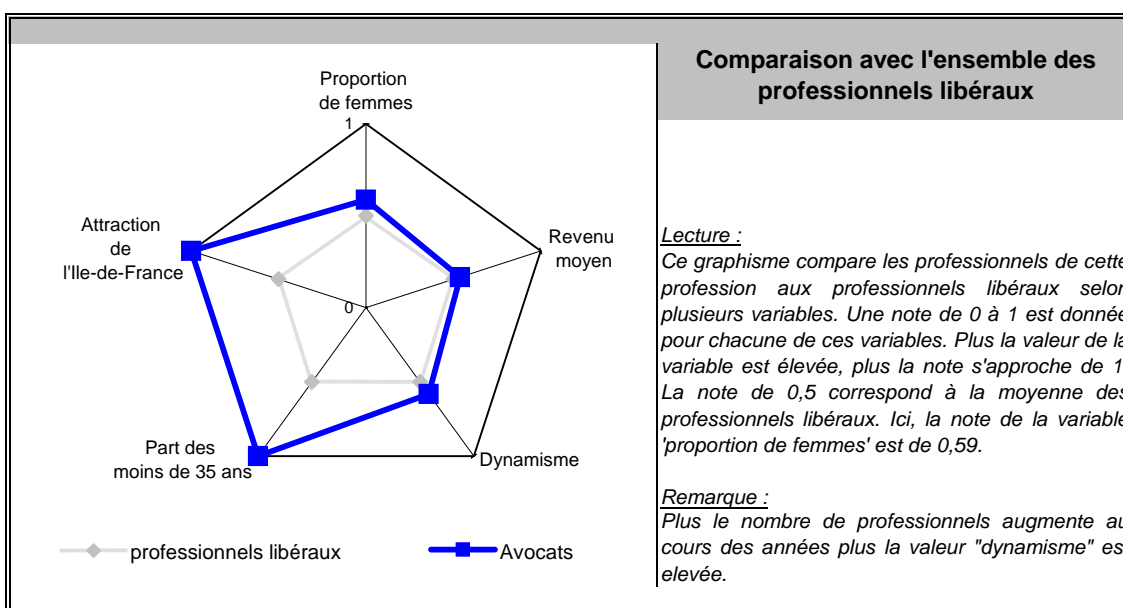
Principales valeurs

situation au 01/01/2011

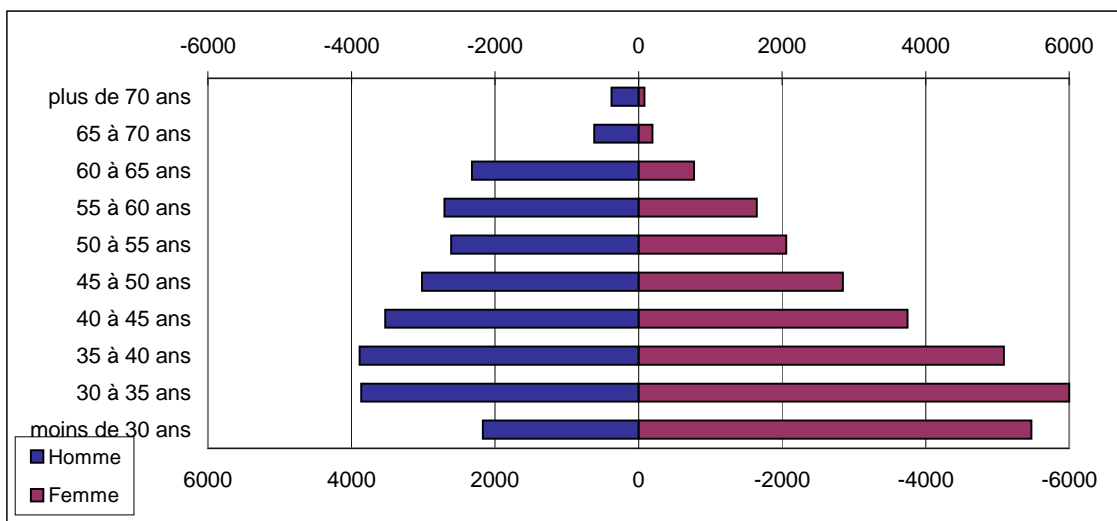
Nombre de professionnels* :	50 601
Evolution sur 1 an :	4,33 %
Part des femmes :	51,92 %
Revenu moyen 2010 :	64 420 €
Part en Ile-de-France :	50 %

Source effectif global : ministère de la justice, traitement DGCIS-P3E
*non salariés ou mixtes

Points forts et faiblesses



Pyramide des âges



Source : caisse de retraite, traitement DGCIS-P3E

Estimation des données fiscales 2010

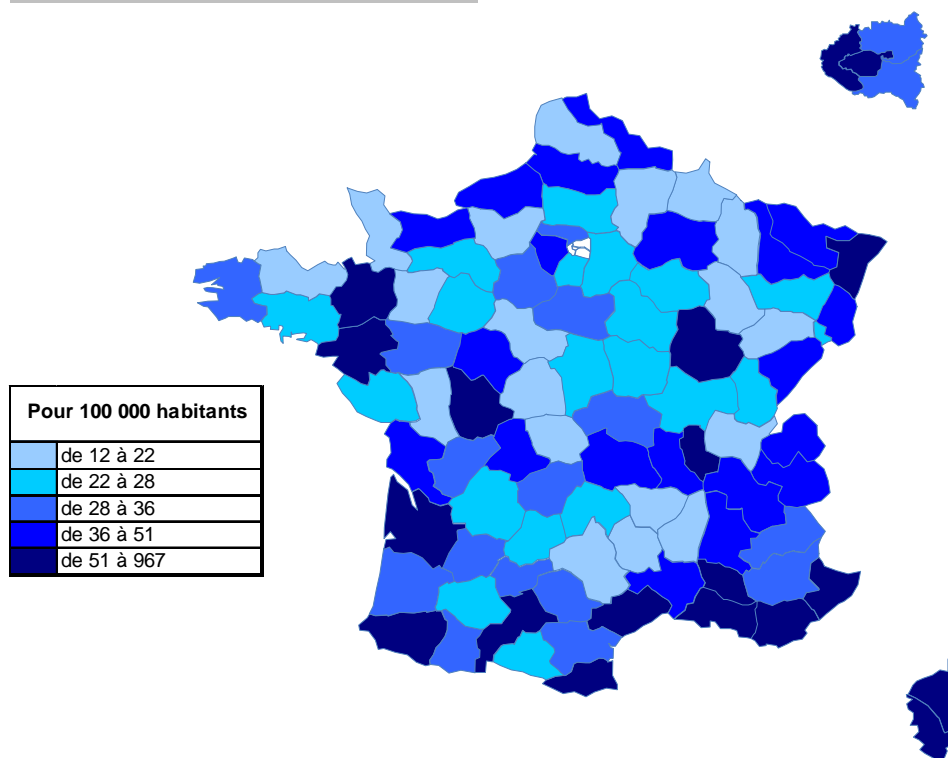
	Moyenne		Total
<i>Recettes encaissées</i>	149 266 €		7,55 Milliards d'€
<i>Débours</i>	1 935 €		97,93 Millions d'€
<i>Honoraires récrocédés</i>	7 282 €		368,47 Millions d'€
Montant net des recettes	140 048 €	100,0%	7,08 Milliards d'€
Achats	275 €	0,2%	13,93 Millions d'€
<i>Salaires nets</i>	11 815 €	8,4%	597,84 Millions d'€
<i>Charges sociales</i>	9 008 €	6,4%	455,79 Millions d'€
Charges de personnel	20 822 €	14,9%	1,05 Milliard d'€
<i>CSG déductible</i>	3 443 €	2,5%	174,23 Millions d'€
<i>Autres impôts</i>	1 177 €	0,8%	59,53 Millions d'€
Impôts et taxes	4 620 €	3,3%	233,77 Millions d'€
<i>Loyers et charges locatives</i>	8 478 €	6,1%	429,01 Millions d'€
<i>Locations</i>	1 239 €	0,9%	62,71 Millions d'€
<i>Honoraires</i>	2 193 €	1,6%	110,95 Millions d'€
<i>Primes d'assurance</i>	1 053 €	0,8%	53,29 Millions d'€
<i>Autres TFSE</i>	2 626 €	1,9%	132,89 Millions d'€
<i>Frais de déplacement</i>	6 614 €	4,7%	334,65 Millions d'€
<i>Charges sociales personnelles</i>	14 293 €	10,2%	723,22 Millions d'€
<i>Fournitures de bureau</i>	6 305 €	4,5%	319,06 Millions d'€
<i>Autres frais divers de gestion</i>	6 019 €	4,3%	304,58 Millions d'€
Charges externes	48 822 €	34,9%	2,47 Milliards d'€
<i>Produits financiers</i>	85 €	0,1%	4,31 Millions d'€
<i>Frais financiers</i>	627 €	0,5%	31,71 Millions d'€
Résultat financier	-542 €	-0,4%	-27,41 Millions d'€
<i>Gains divers</i>	1 552 €	1,1%	78,55 Millions d'€
<i>Pertes diverses</i>	213 €	0,2%	10,79 Millions d'€
<i>Dotation aux amortissements</i>	1 887 €	1,4%	95,47 Millions d'€
Bénéfice	64 420 €	46,0%	3,25 Milliards d'€

Source : UNASA , ARAPL

Lecture : les bénéfices représentent 46% du montant net des recettes

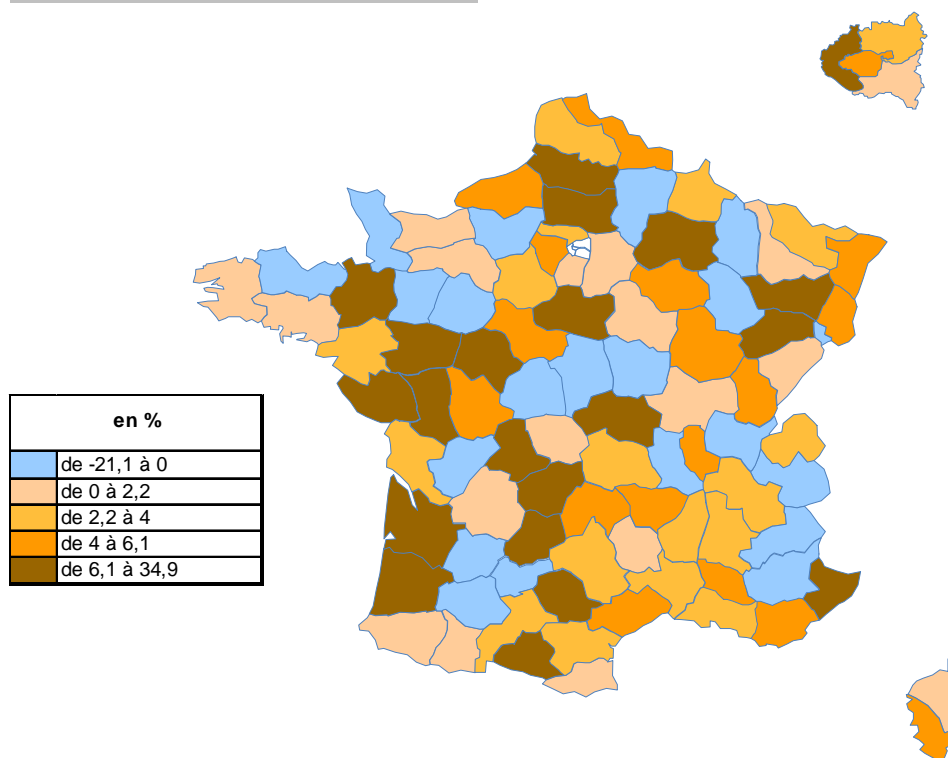
Répartition départementale

Densité départementale



Source répartition géographique : caisse de retraite, traitement DGCIS-P3E

Evolution départementale sur 1 an



Source répartition géographique : caisse de retraite, traitement DGCIS-P3E