

Note de lecture :

Cette fiche présente les professionnels libéraux qui se sont inscrits auprès de leur caisse de retraite en tant que cartographe, collaborateur d'architecte, concepteur en architecture, technicien du bâtiment, topographe.

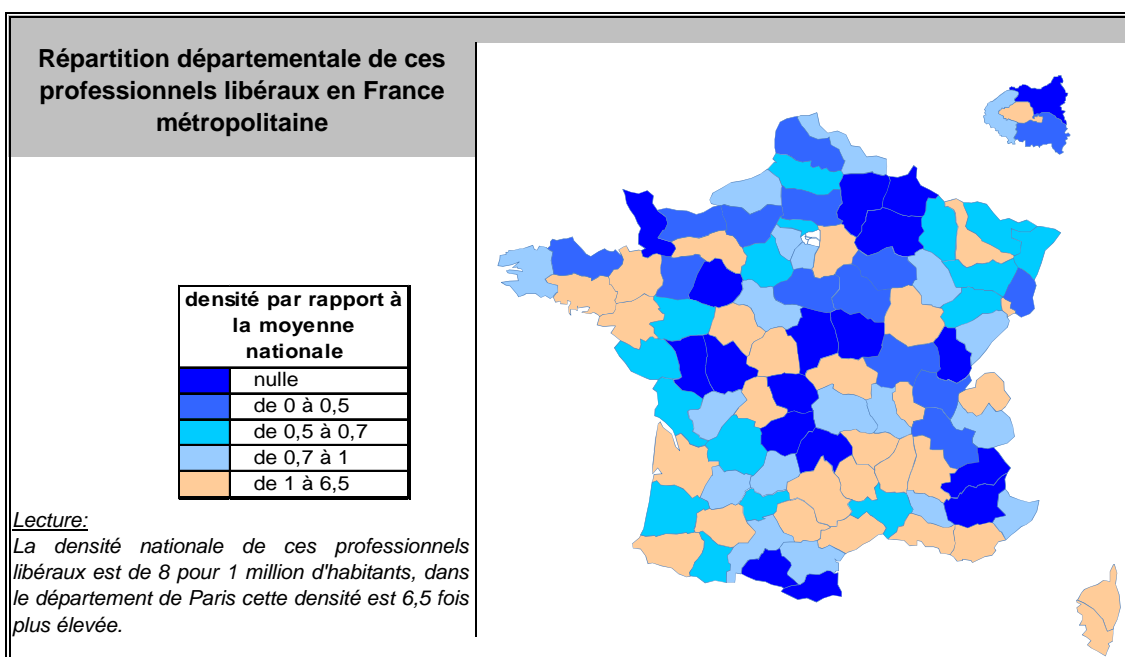
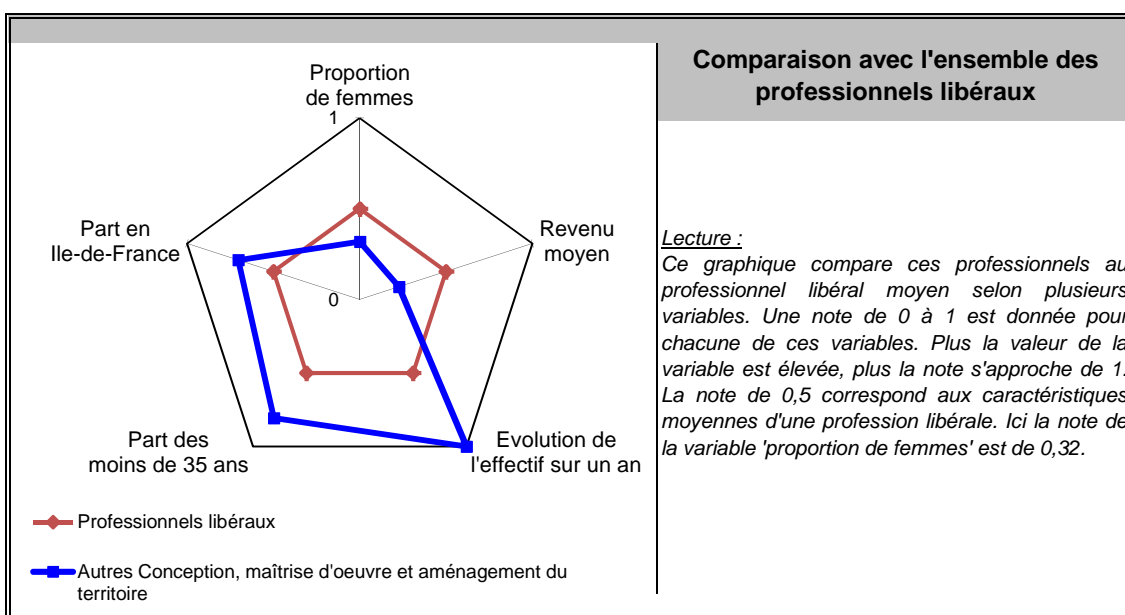
**Principales valeurs**

31/12/2015

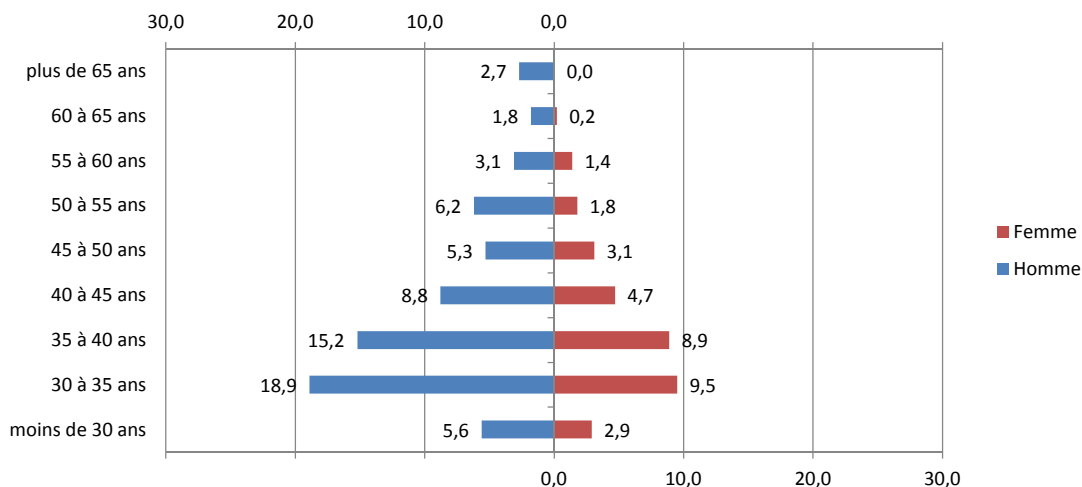
Nombre de professionnels* :	513
Evolution sur 1 an :	69,9%
Part des femmes :	32%
Revenu moyen 2015 :	31 700 €
Part en Ile-de-France :	33%

Source effectif global : caisse de retraite, traitement DGE-P3E  
\*ayant une activité non salariée

**Points forts et faiblesses**



## Pyramide des âges



Source : caisse de retraite, traitement DGE-P3E

Lecture : 5,3 % de ces professionnels libéraux sont des hommes entre 45 et 50 ans.

## Estimation des données fiscales 2015

	Moyenne	Répartition
<i>Recettes encaissées</i>	109 900 €	
<i>Débours</i>	0 €	
<i>Honoraires rétrocedés</i>	5 300 €	
<b>Montant net des recettes</b>	<b>104 600 €</b>	<b>100%</b>
<b>Achats</b>	<b>2 700 €</b>	<b>2,6%</b>
<i>Salaires nets</i>	17 700 €	16,9%
<i>Charges sociales</i>	8 100 €	7,7%
<b>Charges de personnel</b>	<b>25 800 €</b>	<b>24,7%</b>
<i>CSG déductible</i>	2 100 €	2,0%
<i>Autres impôts</i>	1 300 €	1,2%
<b>Impôts et taxes</b>	<b>3 400 €</b>	<b>3,3%</b>
<i>Loyers et charges locatives</i>	3 600 €	3,4%
<i>Locations</i>	1 000 €	1,0%
<i>Honoraires</i>	2 600 €	2,5%
<i>Primes d'assurance</i>	4 400 €	4,2%
<i>Autres TFSE</i>	2 300 €	2,2%
<i>Frais de déplacement</i>	9 100 €	8,7%
<i>Charges sociales personnelles</i>	11 000 €	10,5%
<i>Fournitures de bureau</i>	2 400 €	2,3%
<i>Autres frais divers de gestion</i>	3 200 €	3,1%
<b>Charges externes</b>	<b>39 600 €</b>	<b>37,9%</b>
<i>Produits financiers</i>	100 €	0,1%
<i>Frais financiers</i>	400 €	0,4%
<b>Résultat financier</b>	<b>-300 €</b>	<b>-0,3%</b>
<i>Gains divers</i>	1 300 €	1,2%
<i>Pertes diverses</i>	700 €	0,7%
<i>Dotation aux amortissements</i>	1 700 €	1,6%
<b>Bénéfice</b>	<b>31 700 €</b>	<b>30,3%</b>

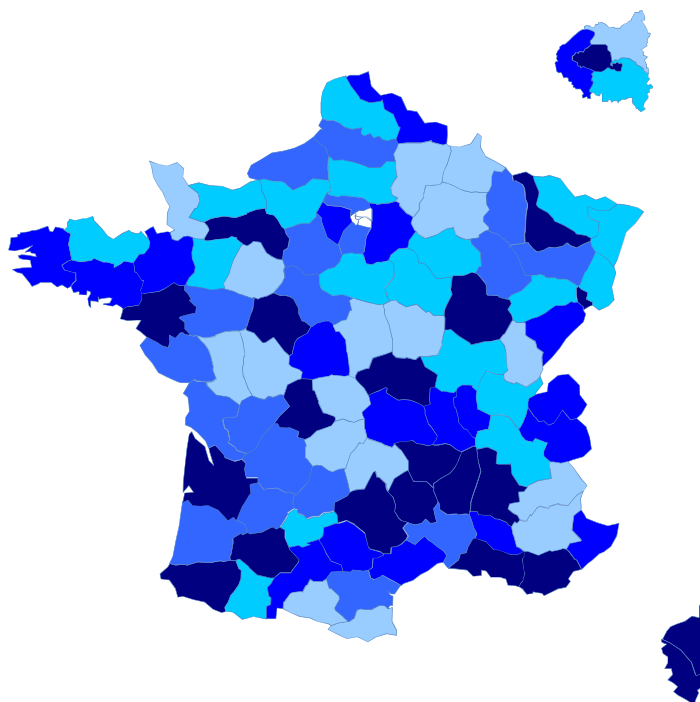
Source : UNASA , ARAPL

Lecture : les bénéfices représentent 30,3 % du montant net des recettes

## Répartition départementale

### Densité départementale

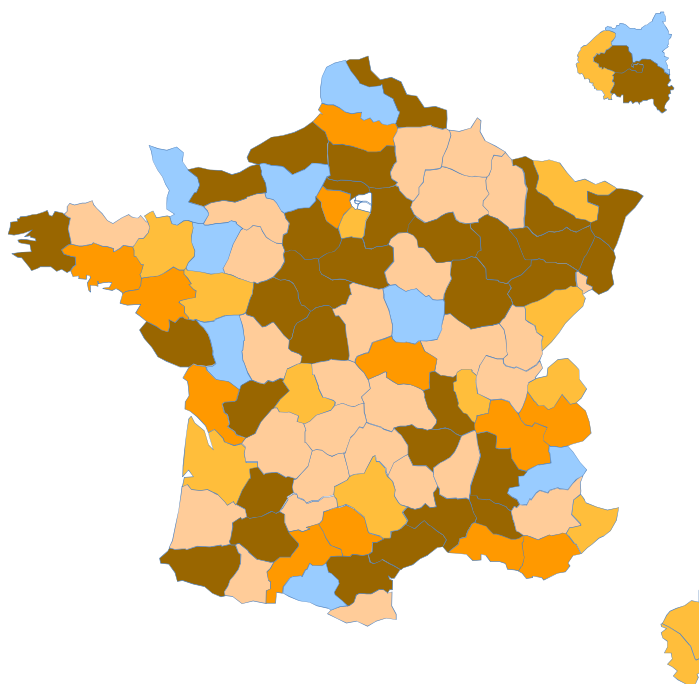
Pour un million d'habitants	
	nulle
	de 1,31 à 4,48
	de 4,48 à 6,12
	de 6,12 à 8,94
	de 8,94 à 49



Source répartition géographique : caisse de retraite, traitement DGE-P3E

### Evolution départementale sur 1 an

Evolution en %	
	de -100 à 0
	stable
	de 0 à 50
	de 50 à 100
	de 100 à 500



Source répartition géographique : caisse de retraite, traitement DGE-P3E