

## I. Technique

A. Conception, maîtrise d'oeuvre et aménagement du territoire

# Architecte réglementé

## Principales valeurs

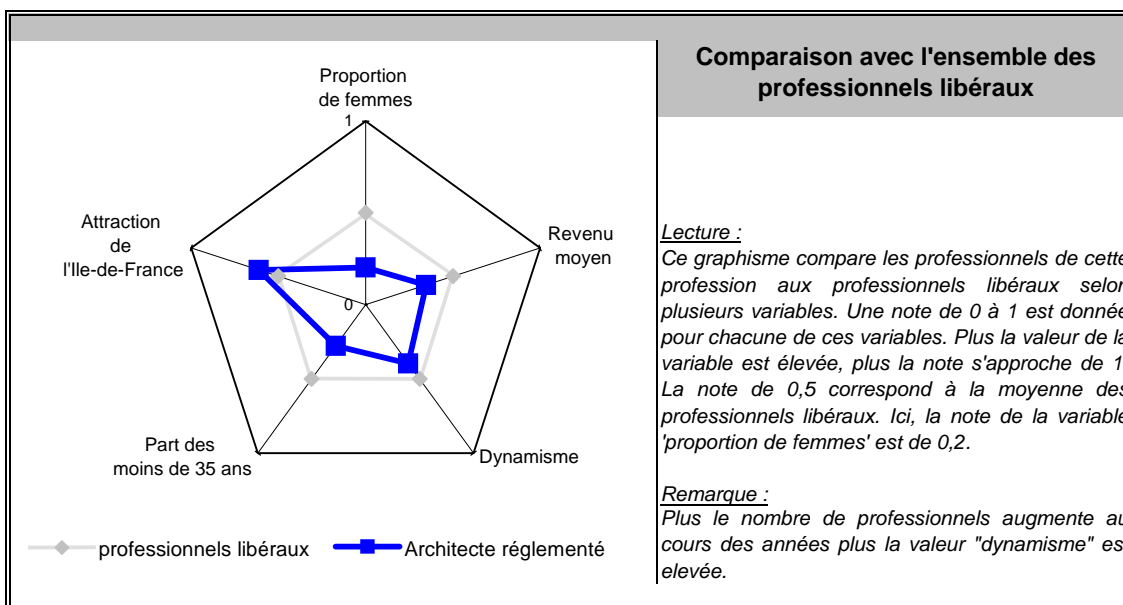
situation au 31/12/2010

Nombre de professionnels* :	25 874
Evolution sur 1 an :	n.d
Part des femmes :	22,91 %
Revenu moyen 2010 :	44 242 €
Part en Ile-de-France :	29 %

Source effectif global : ordre professionnel, traitement DGCIS-P3E

\*non salariés ou mixtes

## Points forts et faiblesses

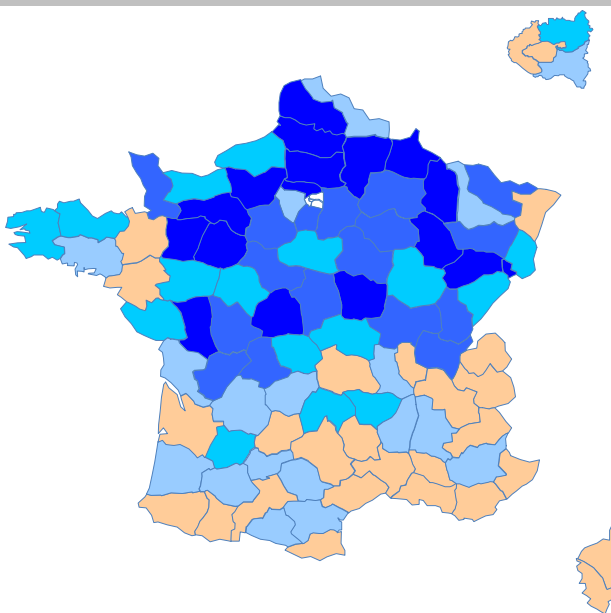


## Répartition départementale de ces professionnels libéraux en France métropolitaine

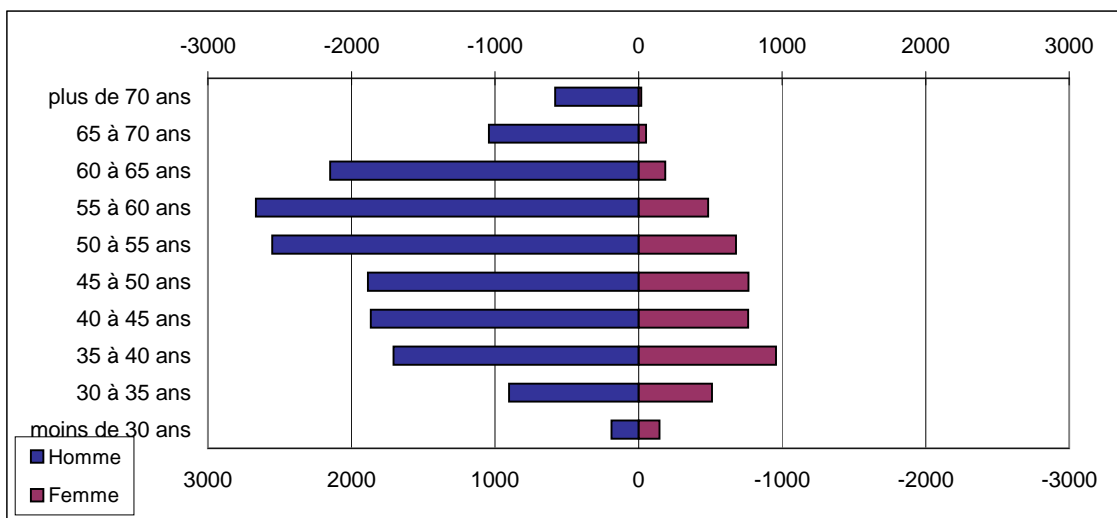
densité par rapport à la moyenne nationale	
de 0,2 à 0,4	
de 0,4 à 0,5	
de 0,5 à 0,8	
de 0,8 à 1	
de 1 à 4,8	

**Lecture:**

La densité nationale de ces professionnels libéraux est de 31 pour 100 000 habitants, dans le département de paris cette densité est 4,8 fois plus élevée.



## Pyramide des âges



Source : ordre professionnel, traitement DGCIS-P3E

## Estimation des données fiscales 2010

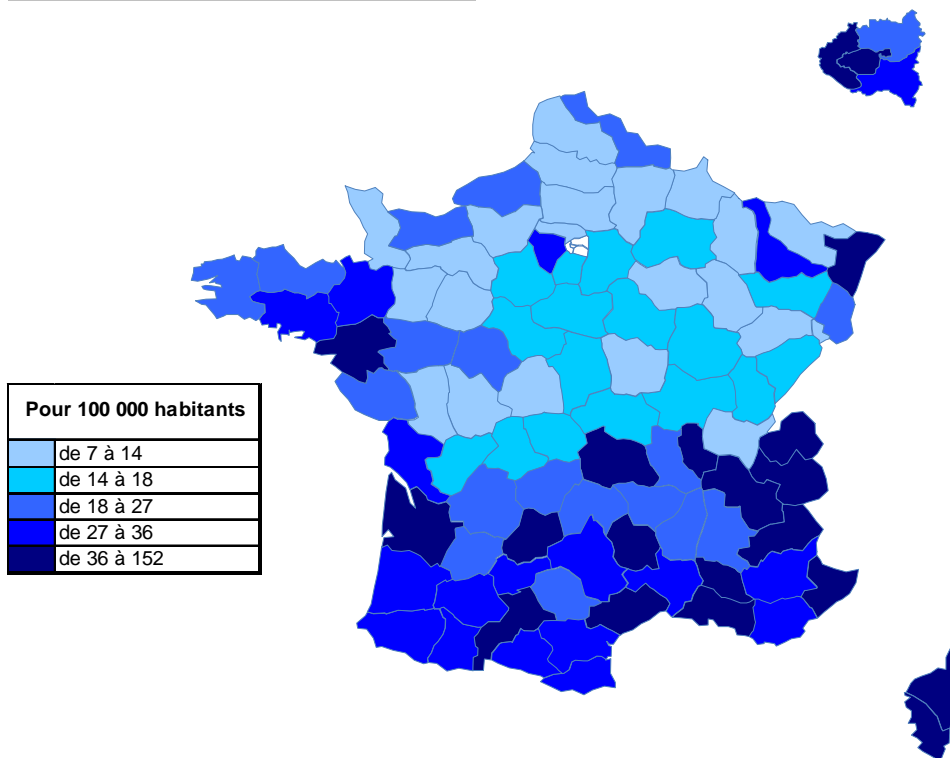
	Moyenne		Total
<i>Recettes encaissées</i>	141 266 €		3,65 Milliards d'€
<i>Débours</i>	29 €		746,98 Milliards d'€
<i>Honoraires récédés</i>	11 850 €		306,61 Millions d'€
<b>Montant net des recettes</b>	<b>129 387 €</b>	<b>100,0%</b>	<b>3,34 Milliards d'€</b>
<b>Achats</b>	<b>1 195 €</b>	<b>0,9%</b>	<b>30,91 Millions d'€</b>
<i>Salaires nets</i>	16 410 €	12,7%	424,6 Millions d'€
<i>Charges sociales</i>	11 225 €	8,7%	290,43 Millions d'€
<b>Charges de personnel</b>	<b>27 635 €</b>	<b>21,4%</b>	<b>715,03 Millions d'€</b>
<i>CSG déductible</i>	2 862 €	2,2%	74,03 Millions d'€
<i>Autres impôts</i>	1 198 €	0,9%	30,98 Millions d'€
<b>Impôts et taxes</b>	<b>4 059 €</b>	<b>3,1%</b>	<b>105,02 Millions d'€</b>
<i>Loyers et charges locatives</i>	5 237 €	4,1%	135,5 Millions d'€
<i>Locations</i>	1 344 €	1,0%	34,78 Millions d'€
<i>Honoraires</i>	3 016 €	2,3%	78,04 Millions d'€
<i>Primes d'assurance</i>	8 268 €	6,4%	213,92 Millions d'€
<i>Autres TFSE</i>	2 761 €	2,1%	71,43 Millions d'€
<i>Frais de déplacement</i>	8 238 €	6,4%	213,15 Millions d'€
<i>Charges sociales personnelles</i>	13 621 €	10,5%	352,42 Millions d'€
<i>Fournitures de bureau</i>	4 495 €	3,5%	116,3 Millions d'€
<i>Autres frais divers de gestion</i>	3 572 €	2,8%	92,41 Millions d'€
<b>Charges externes</b>	<b>50 552 €</b>	<b>39,1%</b>	<b>1,3 Milliard d'€</b>
<i>Produits financiers</i>	23 €	0,0%	595,1 Milliards d'€
<i>Frais financiers</i>	746 €	0,6%	19,29 Millions d'€
<b>Résultat financier</b>	<b>-723 €</b>	<b>-0,6%</b>	<b>-18,7 Millions d'€</b>
<i>Gains divers</i>	1 808 €	1,4%	46,77 Millions d'€
<i>Pertes diverses</i>	381 €	0,3%	9,86 Millions d'€
<i>Dotation aux amortissements</i>	2 408 €	1,9%	62,29 Millions d'€
<b>Bénéfice</b>	<b>44 242 €</b>	<b>34,2%</b>	<b>1,14 Milliard d'€</b>

Source : UNASA , ARAPL

Lecture : les bénéfices représentent 34,2% du montant net des recettes

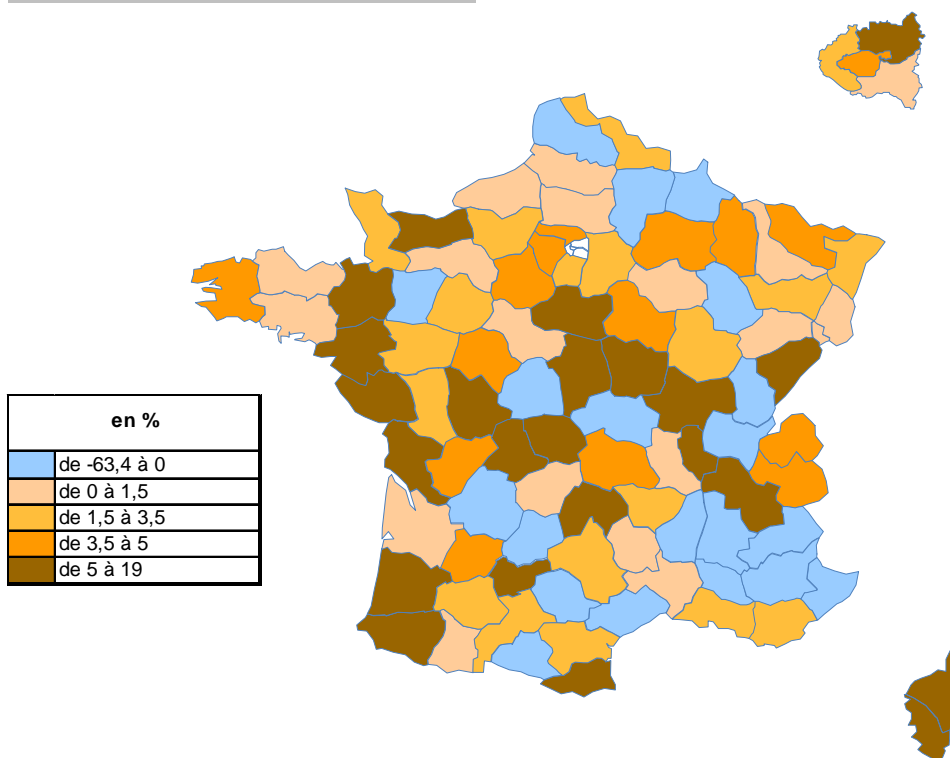
## Répartition départementale

### Densité départementale



Source répartition géographique : caisse de retraite, traitement DGCIS-P3E

### Evolution départementale sur 1 an



Source répartition géographique : caisse de retraite, traitement DGCIS-P3E