

## I. Technique

C. Expertise et Conseil

2. Experts

# Agent privé de recherche

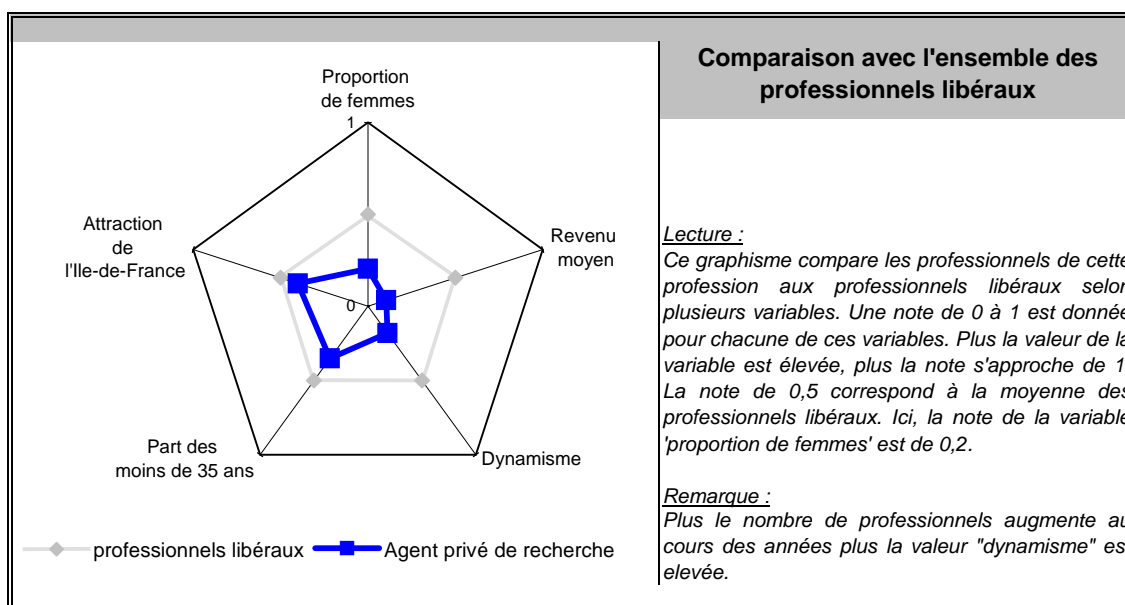
## Principales valeurs

situation au 31/12/2011

Nombre de professionnels :	475
Evolution sur 1 an :	-5,01 %
Part des femmes :	23,58 %
Revenu moyen 2010 :	25 620 €
Part en Ile-de-France :	20 %

Source effectif global : caisse de retraite, traitement DGCIS-P3E

## Points forts et faiblesses

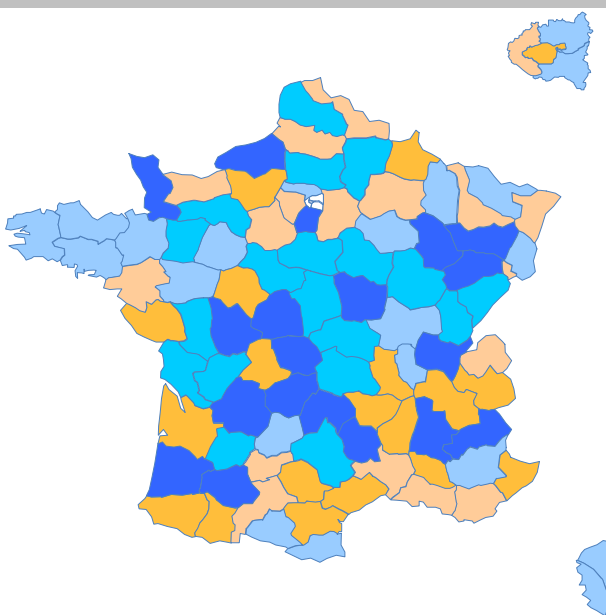


## Répartition départementale de ces professionnels libéraux en France métropolitaine

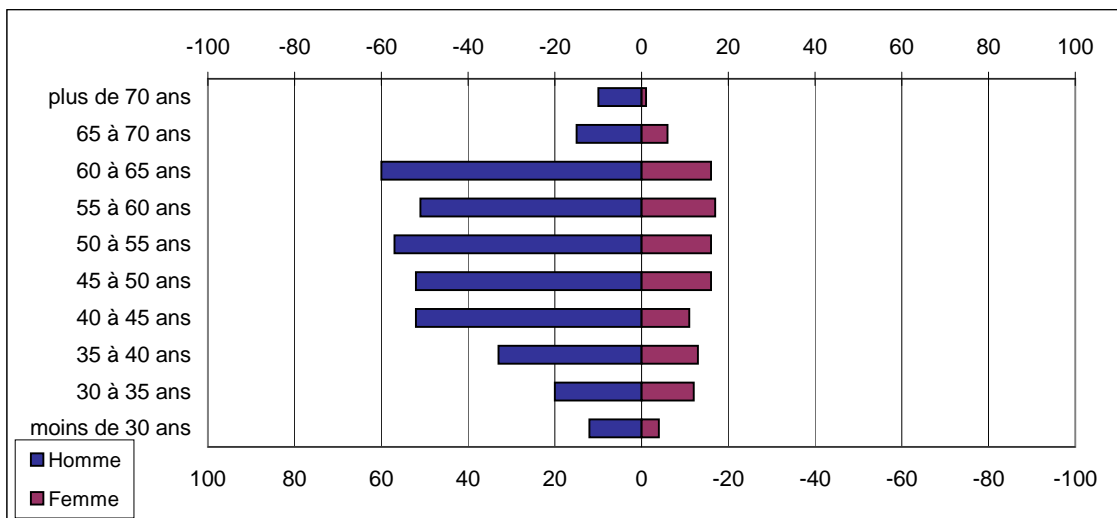
densité par rapport à la moyenne nationale	
■	de 0 à 0,4
■	de 0,4 à 0,7
■	de 0,7 à 1
■	de 1 à 1,3
■	de 1,3 à 3,2

**Lecture:**

La densité nationale de ces professionnels libéraux est de 68 pour 10 000 habitants, dans le département de paris cette densité est 1,6 fois plus élevée



## Pyramide des âges



Source : caisse de retraite, traitement DGCIS-P3E

## Estimation des données fiscales 2010

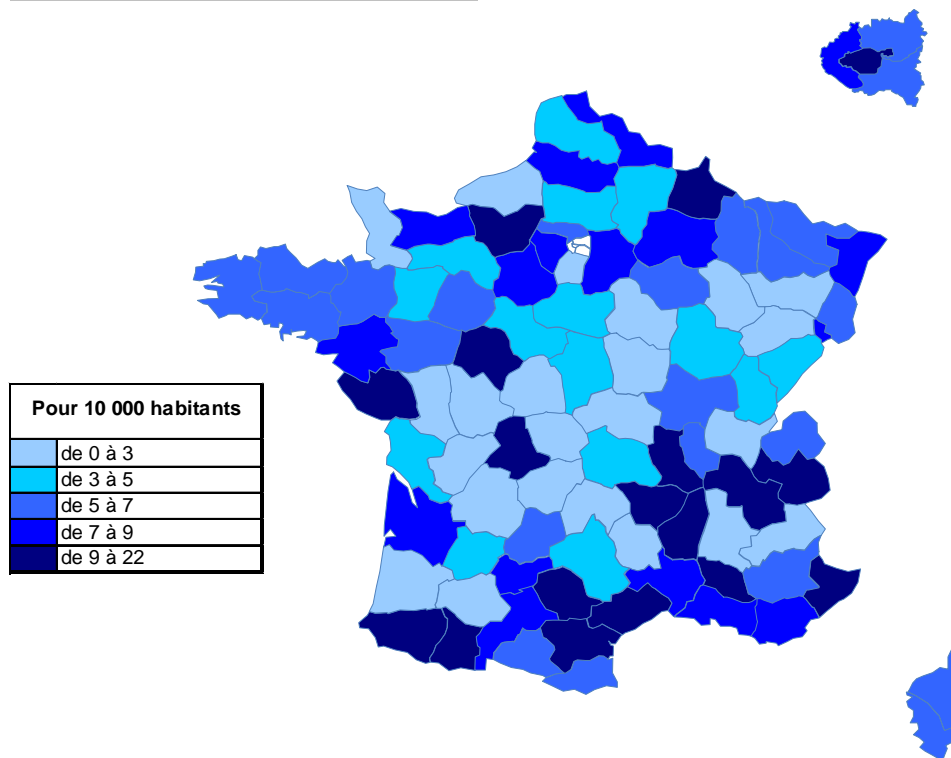
	Moyenne		Total
<i>Recettes encaissées</i>	77 446 €		36,78 Millions d'€
<i>Débours</i>	0 €		0 €
<i>Honoraires récrocédés</i>	3 761 €		1,78 Million d'€
<b>Montant net des recettes</b>	<b>73 686 €</b>	<b>100,0%</b>	<b>35 Millions d'€</b>
<b>Achats</b>	<b>422 €</b>	<b>0,6%</b>	<b>200,45 Milliers d'€</b>
<i>Salaires nets</i>	4 435 €	6,0%	2,1 Millions d'€
<i>Charges sociales</i>	1 829 €	2,5%	868,77 Milliers d'€
<b>Charges de personnel</b>	<b>6 264 €</b>	<b>8,5%</b>	<b>2,97 Millions d'€</b>
<i>CSG déductible</i>	1 486 €	2,0%	705,85 Milliers d'€
<i>Autres impôts</i>	1 044 €	1,4%	495,9 Milliers d'€
<b>Impôts et taxes</b>	<b>2 530 €</b>	<b>3,4%</b>	<b>1,2 Million d'€</b>
<i>Loyers et charges locatives</i>	1 616 €	2,2%	767,6 Milliers d'€
<i>Locations</i>	781 €	1,1%	370,97 Milliers d'€
<i>Honoraires</i>	2 853 €	3,9%	1,35 Million d'€
<i>Primes d'assurance</i>	738 €	1,0%	350,55 Milliers d'€
<i>Autres TFSE</i>	1 631 €	2,2%	774,72 Milliers d'€
<i>Frais de déplacement</i>	14 055 €	19,1%	6,67 Millions d'€
<i>Charges sociales personnelles</i>	8 601 €	11,7%	4,08 Millions d'€
<i>Fournitures de bureau</i>	4 242 €	5,8%	2,01 Millions d'€
<i>Autres frais divers de gestion</i>	3 516 €	4,8%	1,67 Million d'€
<b>Charges externes</b>	<b>38 033 €</b>	<b>51,6%</b>	<b>18,06 Millions d'€</b>
<i>Produits financiers</i>	4 €	0,0%	1,9 Millier d'€
<i>Frais financiers</i>	339 €	0,5%	161,02 Milliers d'€
<b>Résultat financier</b>	<b>-335 €</b>	<b>-0,5%</b>	<b>-159,13 Milliers d'€</b>
<i>Gains divers</i>	803 €	1,1%	381,42 Milliers d'€
<i>Pertes diverses</i>	21 €	0,0%	9,97 Milliers d'€
<i>Dotation aux amortissements</i>	1 264 €	1,7%	600,4 Milliers d'€
<b>Bénéfice</b>	<b>25 620 €</b>	<b>34,8%</b>	<b>12,16 Millions d'€</b>

Source : UNASA , ARAPL

Lecture : les bénéfices représentent 34,77% du montant net des recettes

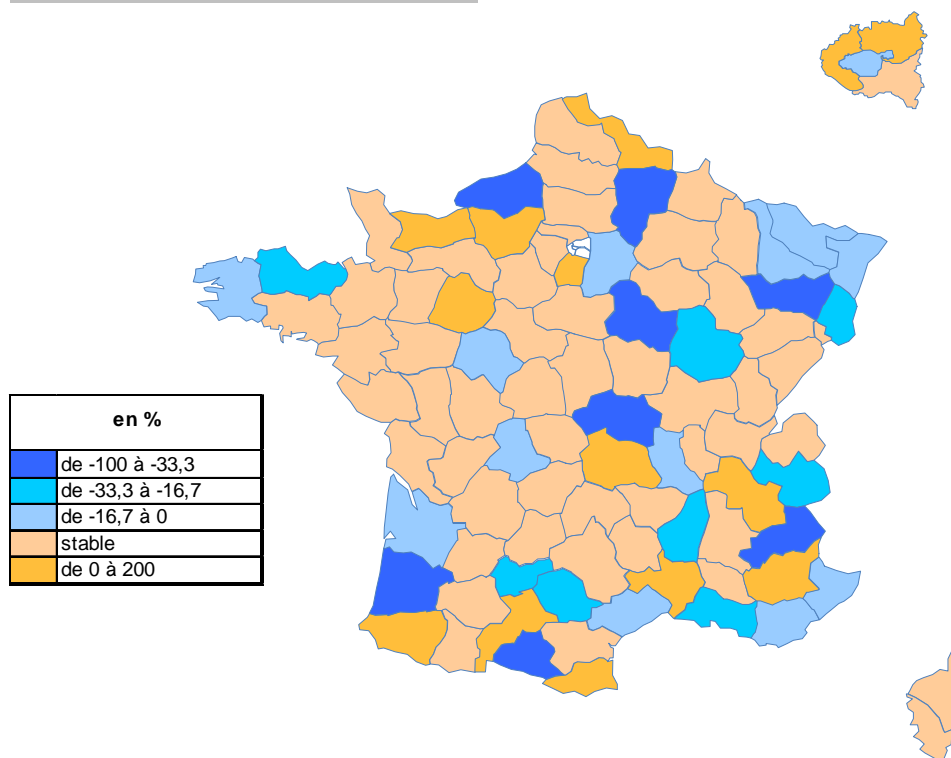
## Répartition départementale

### Densité départementale



Source répartition géographique : caisse de retraite, traitement DGCIS-P3E

### Evolution départementale sur 1 an



Source répartition géographique : caisse de retraite, traitement DGCIS-P3E