

Administrateurs judiciaires

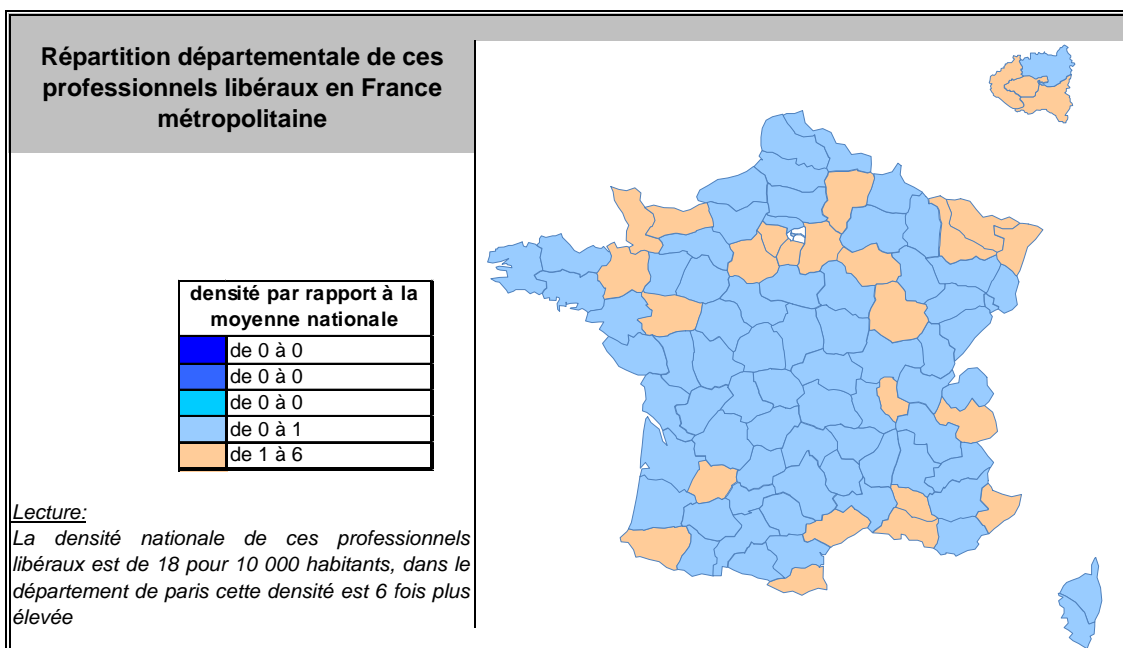
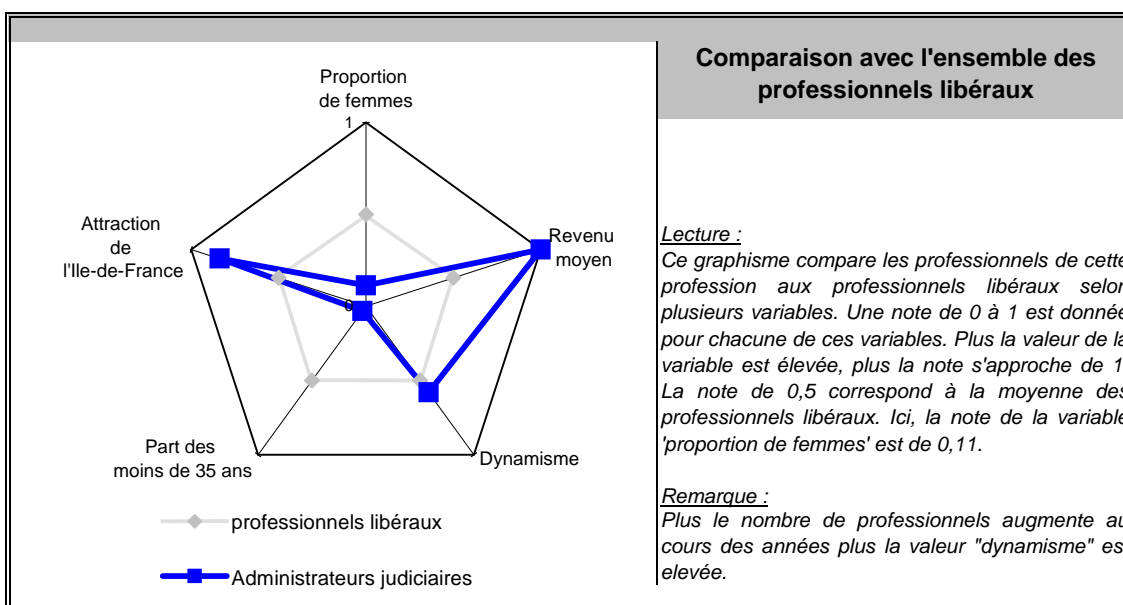
Principales valeurs

situation au 30/11/2011

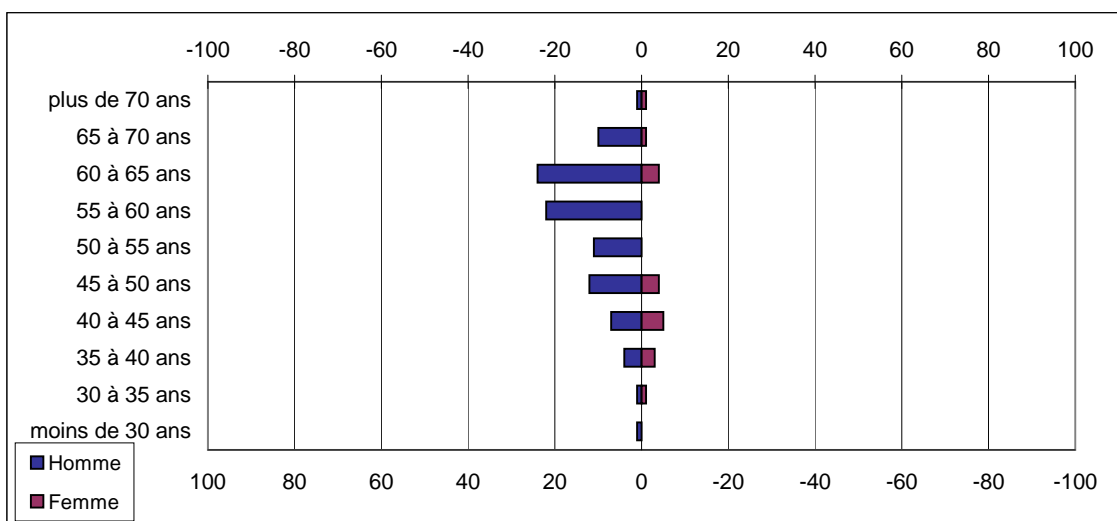
Nombre de professionnels :	118
Evolution sur 1 an :	3,66 %
Part des femmes :	16,81 %
Revenu moyen 2010 :	212 614 €
Part en Ile-de-France :	41 %

Source effectif global : caisse de retraite, traitement DGCIS-P3E

Points forts et faiblesses



Pyramide des âges



Source : caisse de retraite, traitement DGCIS-P3E

Estimation des données fiscales 2010

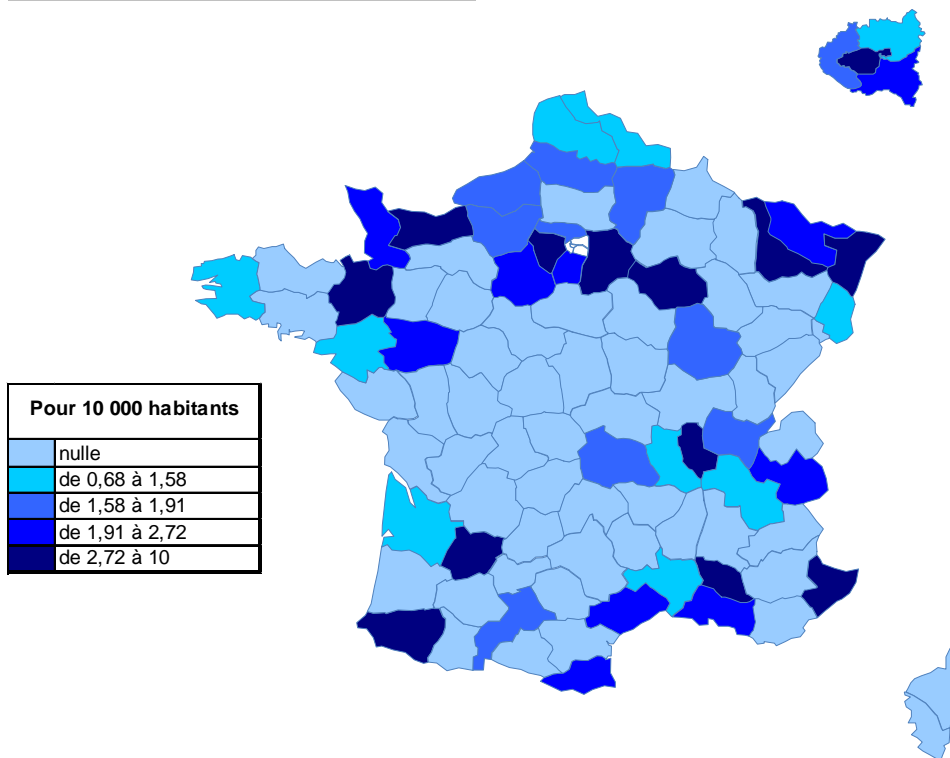
	Moyenne		Total
<i>Recettes encaissées</i>	615 752 €		72,65 Millions d'€
<i>Débours</i>	4 648 €		548,46 Milliers d'€
<i>Honoraires récrocédés</i>	8 403 €		991,55 Milliers d'€
Montant net des recettes	602 701 €	100,0%	71,11 Millions d'€
Achats	780 €	0,1%	92,04 Milliers d'€
<i>Salaires nets</i>	111 745 €	18,5%	13,18 Millions d'€
<i>Charges sociales</i>	80 238 €	13,3%	9,46 Millions d'€
Charges de personnel	191 983 €	31,9%	22,65 Millions d'€
<i>CSG déductible</i>	11 166 €	1,9%	1,31 Million d'€
<i>Autres impôts</i>	6 542 €	1,1%	771,95 Milliers d'€
Impôts et taxes	17 708 €	2,9%	2,08 Millions d'€
<i>Loyers et charges locatives</i>	29 765 €	4,9%	3,51 Millions d'€
<i>Locations</i>	4 453 €	0,7%	525,45 Milliers d'€
<i>Honoraires</i>	14 334 €	2,4%	1,69 Million d'€
<i>Primes d'assurance</i>	18 934 €	3,1%	2,23 Millions d'€
<i>Autres TFSE</i>	13 350 €	2,2%	1,57 Million d'€
<i>Frais de déplacement</i>	13 337 €	2,2%	1,57 Million d'€
<i>Charges sociales personnelles</i>	43 589 €	7,2%	5,14 Millions d'€
<i>Fournitures de bureau</i>	31 333 €	5,2%	3,69 Millions d'€
<i>Autres frais divers de gestion</i>	13 314 €	2,2%	1,57 Million d'€
Charges externes	182 409 €	30,3%	21,52 Millions d'€
<i>Produits financiers</i>	113 €	0,0%	13,33 Milliers d'€
<i>Frais financiers</i>	2 344 €	0,4%	276,59 Milliers d'€
Résultat financier	-2 231 €	-0,4%	-263,26 Milliers d'€
<i>Gains divers</i>	15 127 €	2,5%	1,78 Million d'€
<i>Pertes diverses</i>	1 450 €	0,2%	171,1 Milliers d'€
<i>Dotation aux amortissements</i>	8 653 €	1,4%	1,02 Million d'€
Bénéfice	212 614 €	35,3%	25,08 Millions d'€

Source : UNASA , ARAPL

Lecture : les bénéfices représentent 35,28% du montant net des recettes

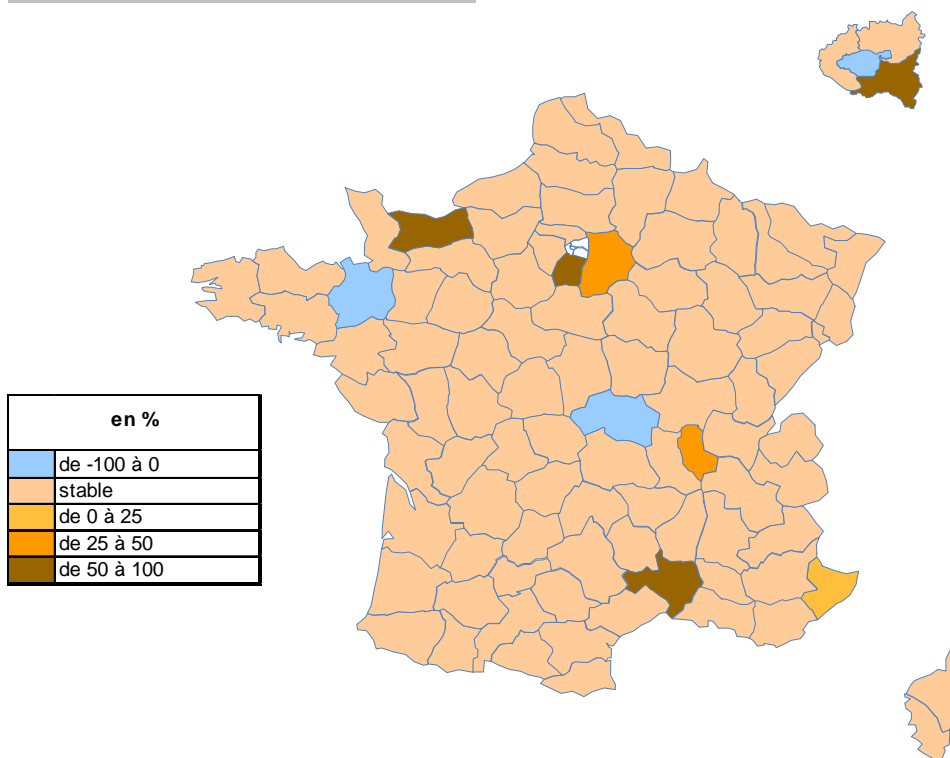
Répartition départementale

Densité départementale



Source répartition géographique : caisse de retraite, traitement DGCIS-P3E

Evolution départementale sur 1 an



Source répartition géographique : caisse de retraite, traitement DGCIS-P3E