

I. Technique

C. Expertise et Conseil

2. Experts

2. Experts

Principales valeurs

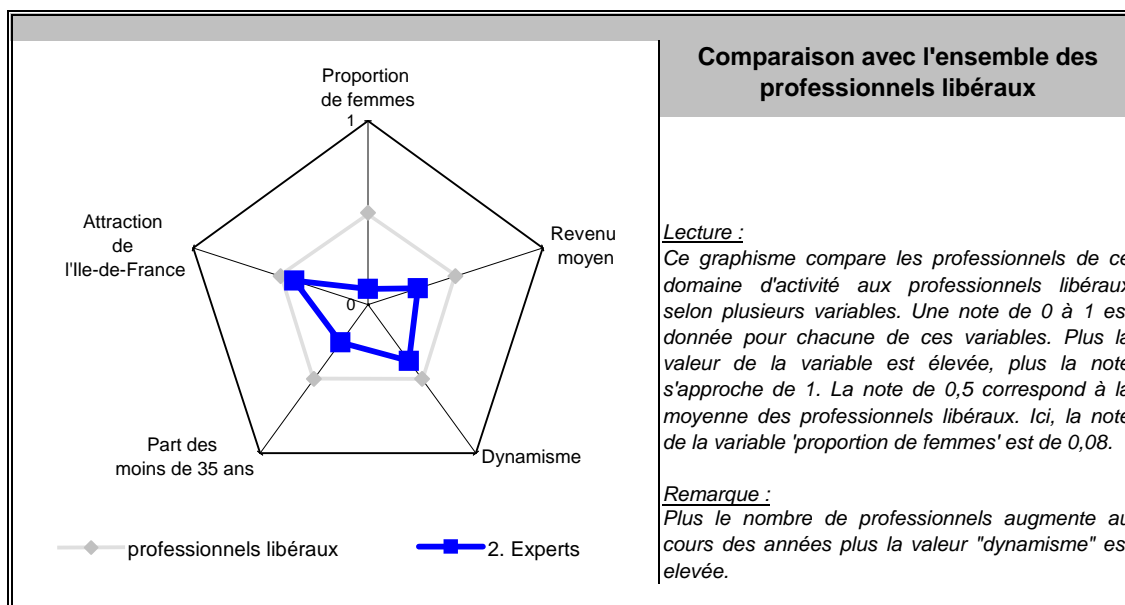
situation au 31/12/2011

Nombre de professionnels* :	8 518
Evolution sur 1 an :	-0,43 %
Part des femmes :	14,53 %
Revenu moyen 2010 :	39 098 €
Part en Ile-de-France :	21 %

Source : caisses de retraite, ordres professionnels, traitement DGCIS-P3E

*non salariés ou mixtes

Points forts et faiblesses

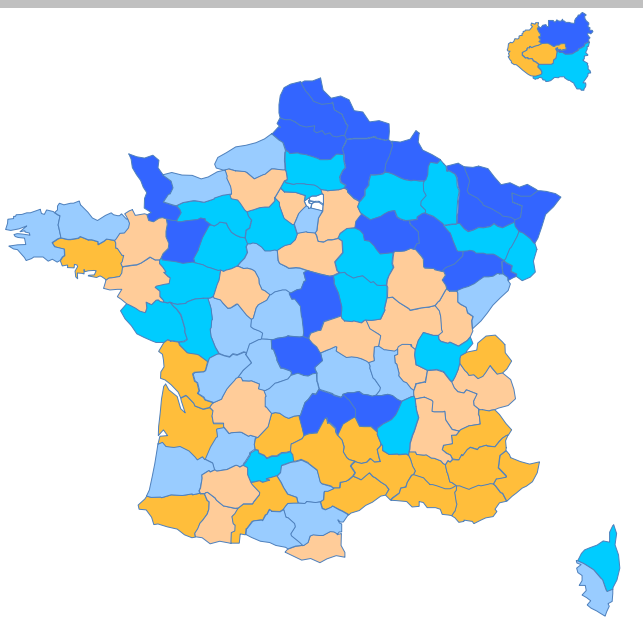


Répartition départementale de ces professionnels libéraux en France métropolitaine

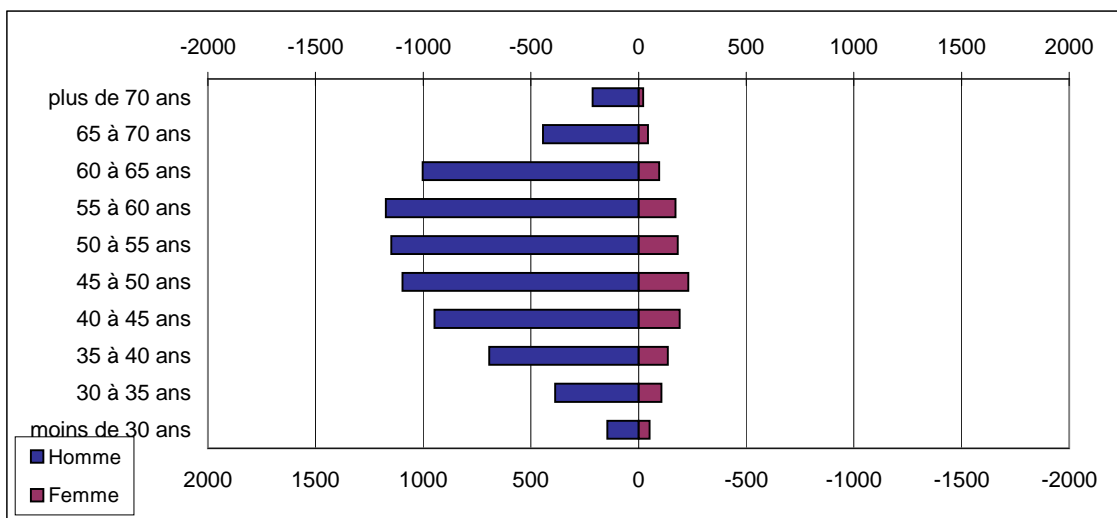
densité par rapport à la moyenne nationale	
de 0,2 à 0,7	
de 0,7 à 0,9	
de 0,9 à 1	
de 1 à 1,2	
de 1,2 à 2,1	

Lecture :

La densité nationale de ces professionnels libéraux est de 13 pour 100 000 habitants, dans le département de Paris cette densité est 2,1 fois plus élevée.



Pyramide des âges



Source : caisses de retraite, ordres professionnels, traitement DGCIS-P3E

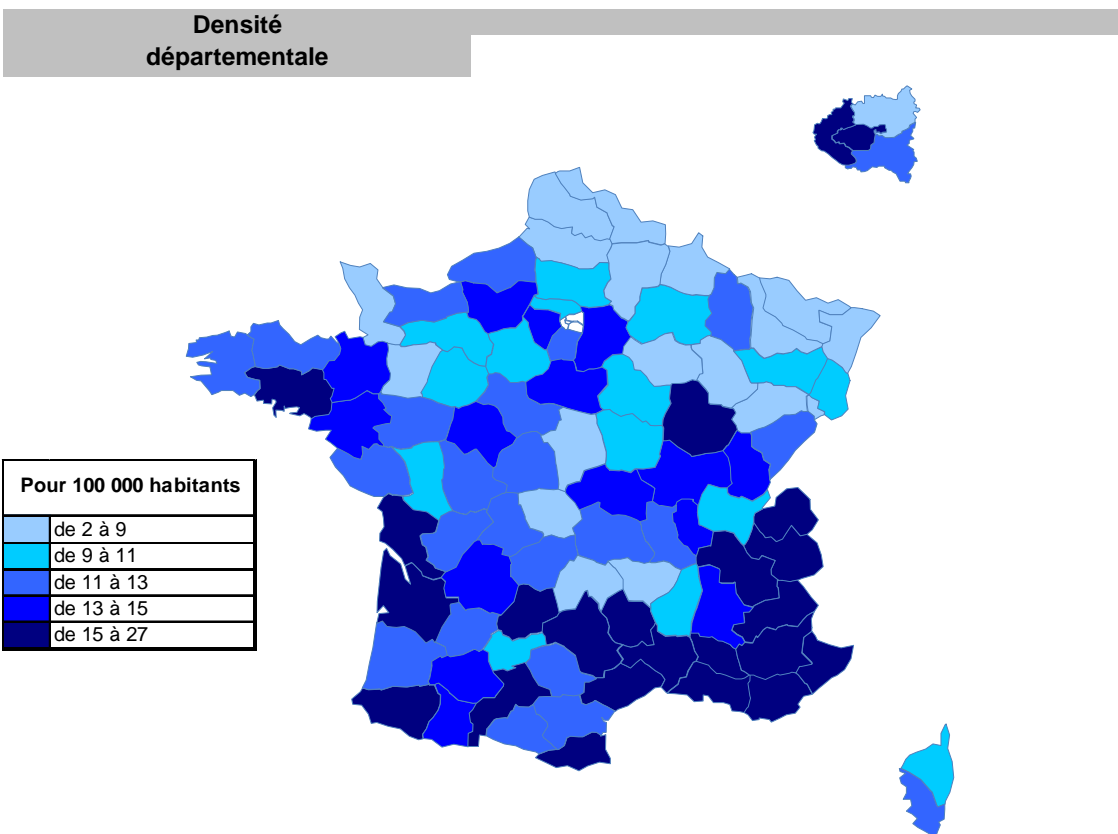
Estimation des données fiscales 2010

	Moyenne		Total
<i>Recettes encaissées</i>	105 309 €		897,01 Millions d'€
<i>Débours</i>	172 €		1,45 Million d'€
<i>Honoraires récrocédés</i>	3 088 €		26,29 Millions d'€
Montant net des recettes	102 049 €	100,0%	869,25 Millions d'€
Achats	1 143 €	1,1%	9,72 Millions d'€
<i>Salaires nets</i>	11 218 €	11,0%	95,54 Millions d'€
<i>Charges sociales</i>	6 699 €	6,6%	57,05 Millions d'€
Charges de personnel	17 916 €	17,6%	152,6 Millions d'€
<i>CSG déductible</i>	2 233 €	2,2%	19,01 Millions d'€
<i>Autres impôts</i>	975 €	1,0%	8,3 Millions d'€
Impôts et taxes	3 208 €	3,1%	27,32 Millions d'€
<i>Loyers et charges locatives</i>	3 001 €	2,9%	25,55 Millions d'€
<i>Locations</i>	1 017 €	1,0%	8,65 Millions d'€
<i>Honoraires</i>	2 396 €	2,4%	20,4 Millions d'€
<i>Primes d'assurance</i>	994 €	1,0%	8,45 Millions d'€
<i>Autres TFSE</i>	2 265 €	2,2%	19,28 Millions d'€
<i>Frais de déplacement</i>	10 737 €	10,5%	91,45 Millions d'€
<i>Charges sociales personnelles</i>	11 355 €	11,1%	96,71 Millions d'€
<i>Fournitures de bureau</i>	4 306 €	4,2%	36,67 Millions d'€
<i>Autres frais divers de gestion</i>	3 417 €	3,4%	29,1 Millions d'€
Charges externes	39 488 €	38,7%	336,35 Millions d'€
<i>Produits financiers</i>	34 €	0,0%	289,61 Millions d'€
<i>Frais financiers</i>	401 €	0,4%	3,4 Millions d'€
Résultat financier	-367 €	-0,4%	-3,12 Millions d'€
<i>Gains divers</i>	1 013 €	1,0%	8,62 Millions d'€
<i>Pertes diverses</i>	129 €	0,1%	1,09 Million d'€
<i>Dotation aux amortissements</i>	1 713 €	1,7%	14,59 Millions d'€
Bénéfice	39 098 €	38,3%	333,03 Millions d'€

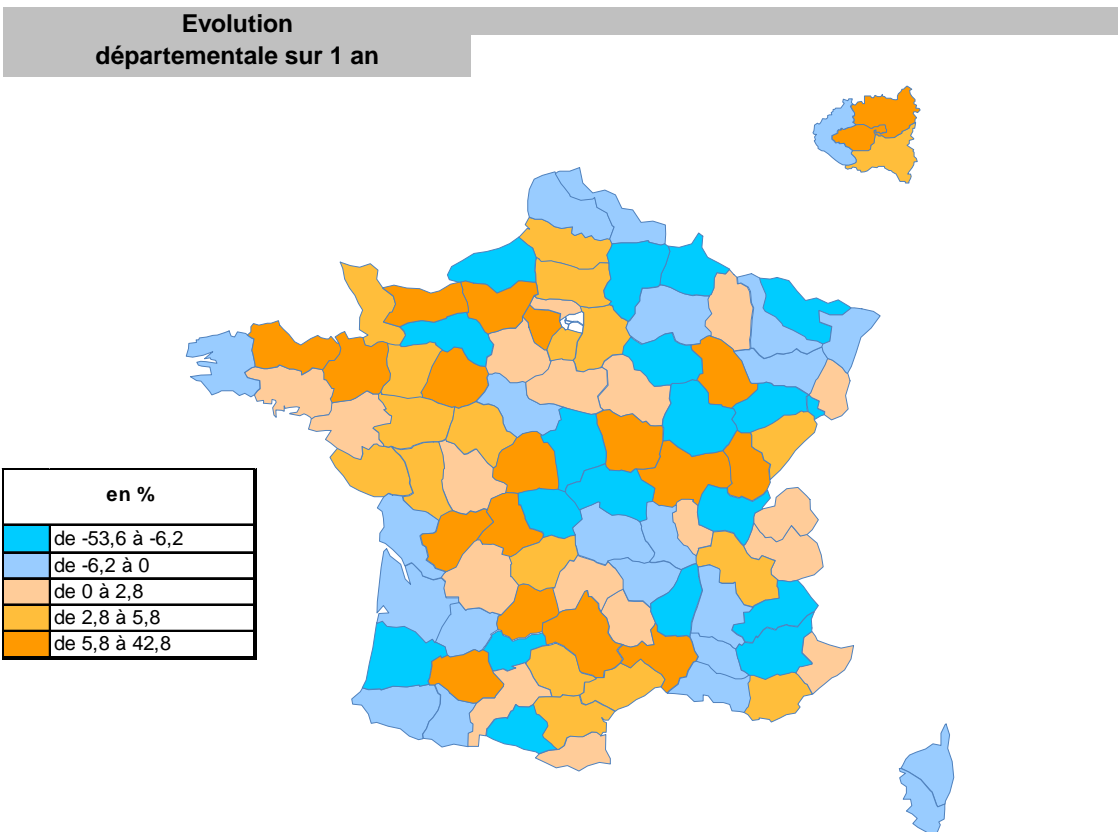
Source : UNASA , ARAPL

Lecture : les bénéfices représentent 38,3% du montant net des recettes

Répartition départementale



Source répartition géographique : DREES, traitement DGCIS-P3E



Source répartition géographique : DREES, traitement DGCIS-P3E