

## I. Technique

### B. Enseignement

#### 2. Enseignement sportif

## 2. Enseignement sportif

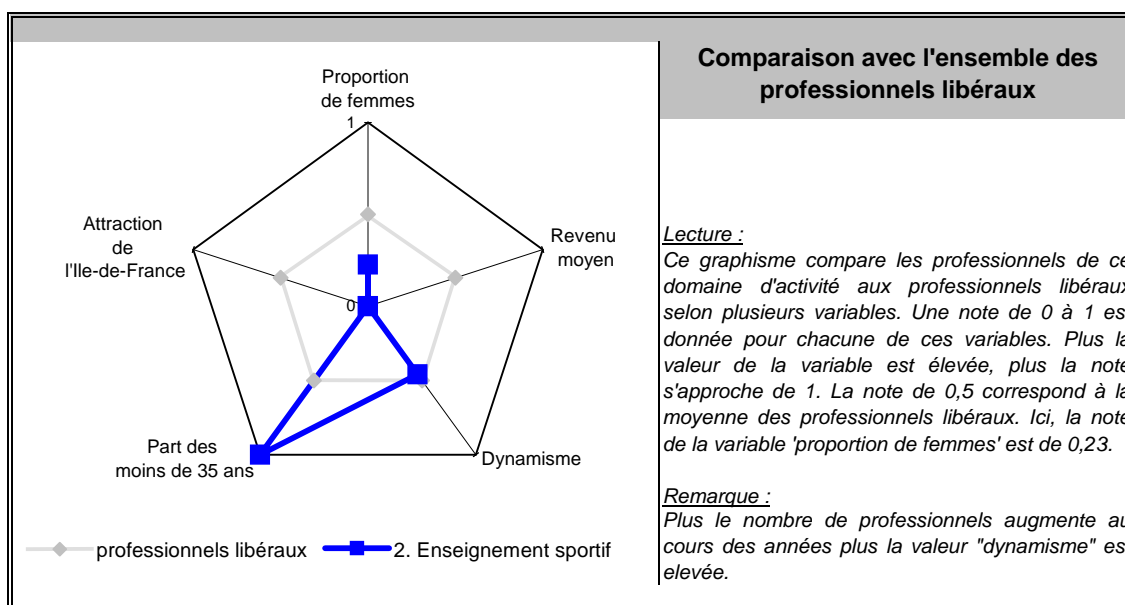
### Principales valeurs

situation au 31/12/2011

Nombre de professionnels :	14 589
Evolution sur 1 an :	1,42 %
Part des femmes :	25,31 %
Revenu moyen 2010 :	12 407 €
Part en Ile-de-France :	5 %

Source : caisses de retraite, ordres professionnels, traitement DGCI-S-P3E

### Points forts et faiblesses

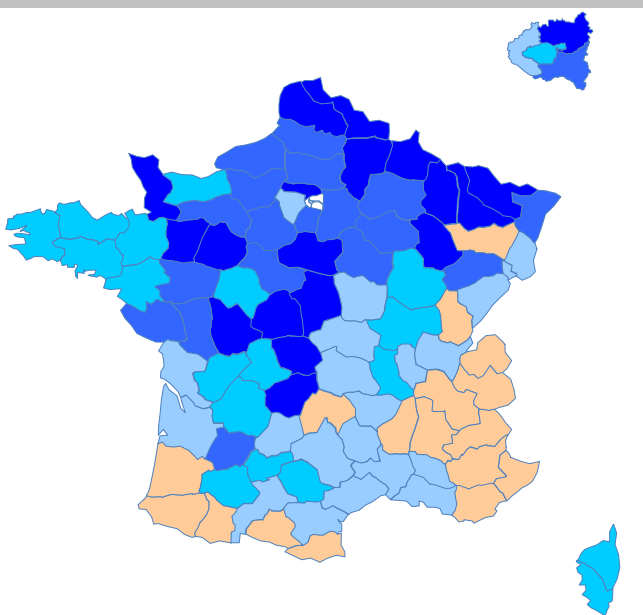


### Répartition départementale de ces professionnels libéraux en France métropolitaine

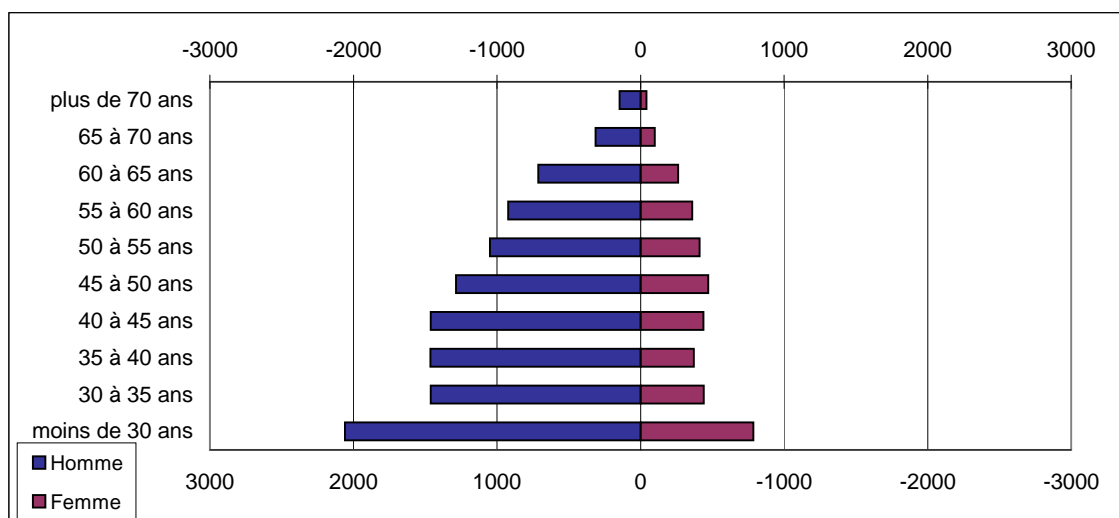
densité par rapport à la moyenne nationale	
de 0,1 à 0,2	
de 0,2 à 0,3	
de 0,3 à 0,4	
de 0,4 à 1	
de 1 à 32,5	

**Lecture:**

La densité nationale de ces professionnels libéraux est de 23 pour 100 000 habitants, dans le département de Paris cette densité est 0,4 fois plus faible



## Pyramide des âges



Source : caisses de retraite, ordres professionnels, traitement DGCIS-P3E

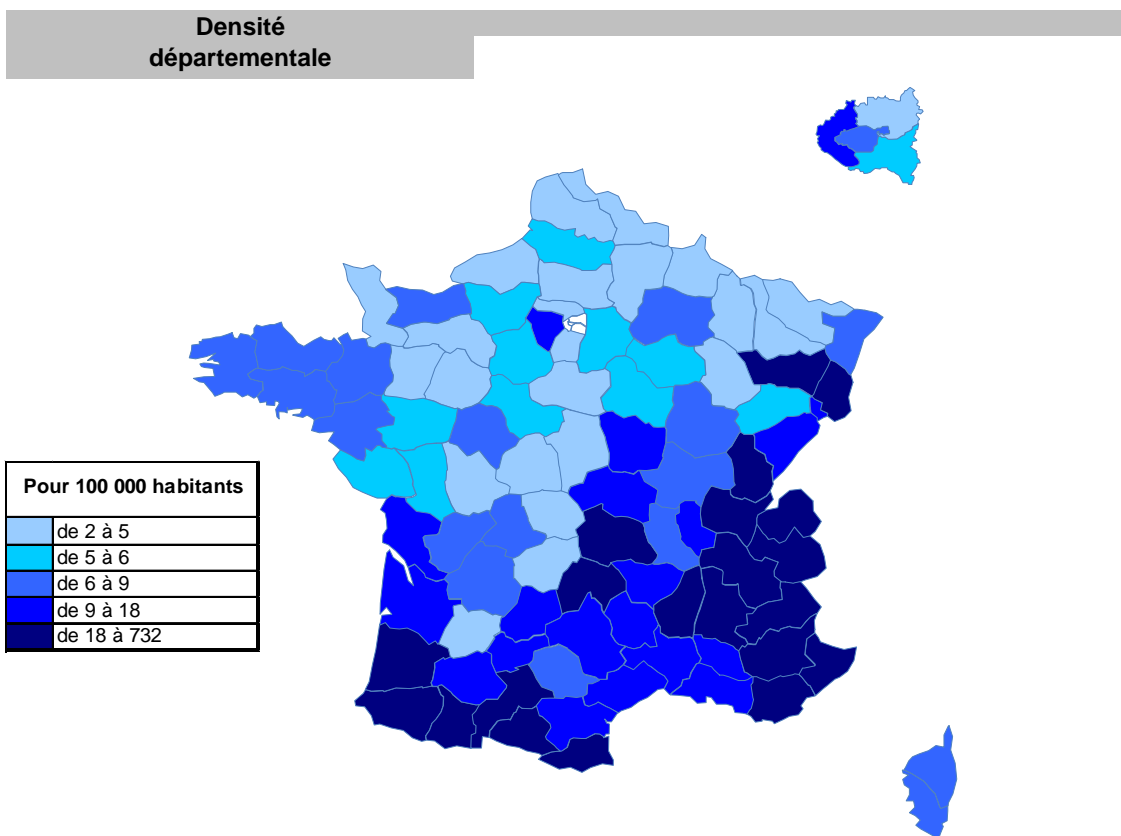
## Estimation des données fiscales 2010

	Moyenne		Total
<i>Recettes encaissées</i>	29 572 €		431,41 Millions d'€
<i>Débours</i>	37 €		539,79 Millions d'€
<i>Honoraires récédés</i>	359 €		5,23 Millions d'€
<b>Montant net des recettes</b>	<b>29 175 €</b>	<b>100,0%</b>	<b>425,61 Millions d'€</b>
<b>Achats</b>	<b>306 €</b>	<b>1,1%</b>	<b>4,44 Millions d'€</b>
<i>Salaires nets</i>	175 €	0,6%	2,55 Millions d'€
<i>Charges sociales</i>	76 €	0,3%	1,1 Million d'€
<b>Charges de personnel</b>	<b>251 €</b>	<b>0,9%</b>	<b>3,66 Millions d'€</b>
<i>CSG déductible</i>	849 €	2,9%	12,38 Millions d'€
<i>Autres impôts</i>	194 €	0,7%	2,83 Millions d'€
<b>Impôts et taxes</b>	<b>1 043 €</b>	<b>3,6%</b>	<b>15,21 Millions d'€</b>
<i>Loyers et charges locatives</i>	749 €	2,6%	10,92 Millions d'€
<i>Locations</i>	116 €	0,4%	1,69 Million d'€
<i>Honoraires</i>	694 €	2,4%	10,11 Millions d'€
<i>Primes d'assurance</i>	186 €	0,6%	2,71 Millions d'€
<i>Autres TFSE</i>	2 185 €	7,5%	31,86 Millions d'€
<i>Frais de déplacement</i>	4 109 €	14,1%	59,93 Millions d'€
<i>Charges sociales personnelles</i>	4 570 €	15,7%	66,67 Millions d'€
<i>Fournitures de bureau</i>	841 €	2,9%	12,25 Millions d'€
<i>Autres frais divers de gestion</i>	1 456 €	5,0%	21,24 Millions d'€
<b>Charges externes</b>	<b>14 906 €</b>	<b>51,1%</b>	<b>217,46 Millions d'€</b>
<i>Produits financiers</i>	1 €	0,0%	14,58 Millions d'€
<i>Frais financiers</i>	69 €	0,2%	992,05 Millions d'€
<b>Résultat financier</b>	<b>-67 €</b>	<b>-0,2%</b>	<b>-977,47 Millions d'€</b>
<i>Gains divers</i>	403 €	1,4%	5,87 Millions d'€
<i>Pertes diverses</i>	10 €	0,0%	131,3 Millions d'€
<i>Dotation aux amortissements</i>	587 €	2,0%	8,56 Millions d'€
<b>Bénéfice</b>	<b>12 407 €</b>	<b>42,5%</b>	<b>181 Millions d'€</b>

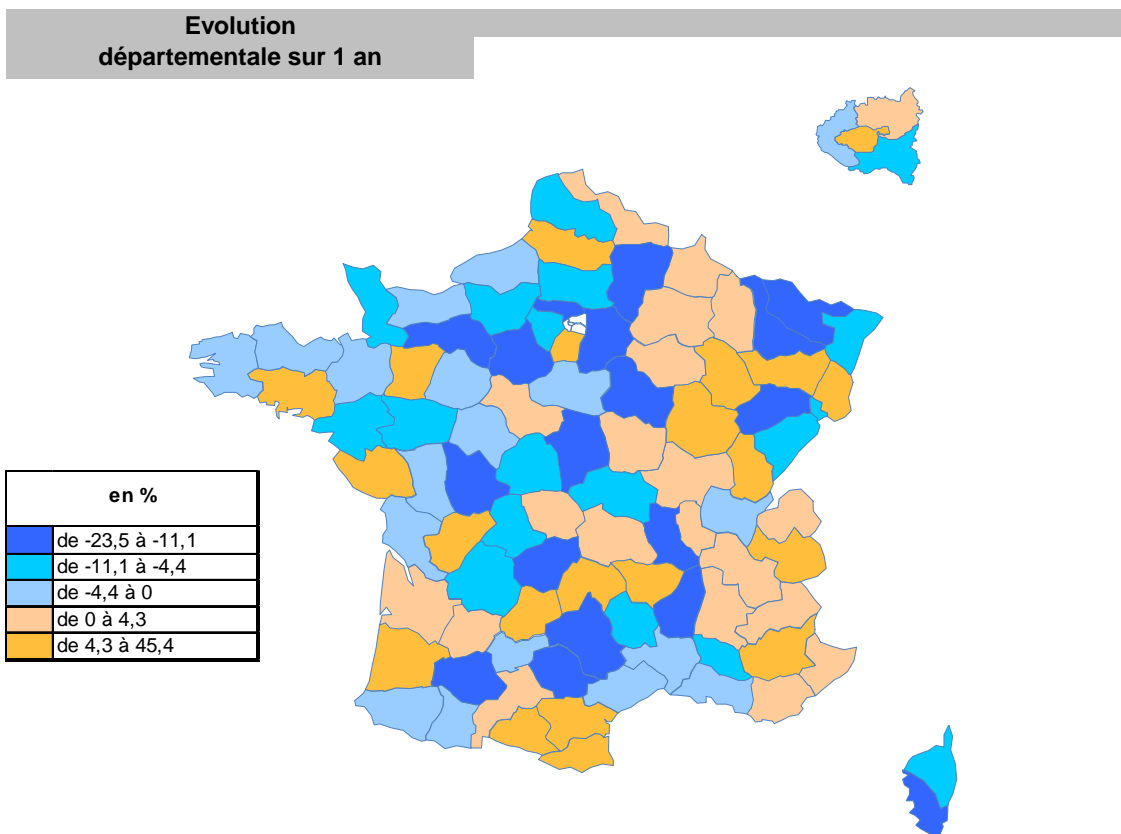
Source : UNASA , ARAPL

Lecture : les bénéfices représentent 42,53% du montant net des recettes

## Répartition départementale



Source répartition géographique : caisse de retraite, traitement DGCIS-P3E



Source répartition géographique : caisse de retraite, traitement DGCIS-P3E