

CERTIFICAT D'APPROBATION C.E.E. DE MODELES
N° 96.00.382.004.0 DU 18 MARS 1996

Compteurs d'eau froide
SCHLUMBERGER INDUSTRIES
modèles MULTIMAG AT 15-B
et MULTIMAG AT 20-B

(CLASSE B)

LE PRESENT CERTIFICAT EST ETABLI EN APPLICATION DE LA DIRECTIVE 71/316/C.E.E. DU 26 JUILLET 1971 MODIFIEE PAR LA DIRECTIVE 83/575/C.E.E. DU 26 OCTOBRE 1983 RELATIVE AUX DISPOSITIONS COMMUNES AUX INSTRUMENTS DE MESURAGE ET AUX METHODES DE CONTROLE METROLOGIQUE, DE LA DIRECTIVE 75/33/C.E.E. DU 17 DECEMBRE 1974 CONCERNANT LE RAPPROCHEMENT DES LEGISLATIONS DES ETATS MEMBRES RELATIVES AUX COMPTEURS D'EAU FROIDE, DU DECRET N° 73-788 DU 4 AOUT 1973 MODIFIE PAR LE DECRET N° 84-1107 DU 6 DECEMBRE 1984 PORTANT APPLICATION DES PRESCRIPTIONS DE LA COMMUNAUTE ECONOMIQUE EUROPEENNE RELATIVES AUX DISPOSITIONS COMMUNES AUX INSTRUMENTS DE MESURAGE ET AUX METHODES DE CONTROLE METROLOGIQUE ET DU DECRET N° 76-130 DU 29 JANVIER 1976 REGLEMENTANT LA CATEGORIE D'INSTRUMENTS DE MESURE : COMPTEURS D'EAU FROIDE.

FABRICANT

SCHLUMBERGER INDUSTRIES, Strada Valcossera, 16, 14100 Asti, Italie.

DEMANDEUR

SCHLUMBERGER INDUSTRIES, 50, avenue Jean Jaurès, 92120 Montrouge, France.

OBJET

Le présent certificat complète le certificat n° 95.00.382.002.0 du 6 avril 1995 (1).

CARACTERISTIQUES

Les compteurs d'eau froide SCHLUMBERGER INDUSTRIES modèles Multimag AT 15-B et Multimag AT 20-B faisant l'objet du présent certificat diffèrent des modèles Multimag TM 15-B et Multimag TM 20-B approuvés par le certificat précité par le totalisateur dont la portée est de 99 999,999 9 m³.

(1) Revue de Métrologie, mai 1995, page 506.

INSCRIPTIONS REGLEMENTAIRES

Toutes les inscriptions réglementaires figurent sur la coiffe de l'instrument, à l'exception des flèches indiquant le sens d'écoulement de l'eau qui apparaissent sur la bâche.

Le signe d'approbation C.E.E. de modèles reste inchangé :

F 95
382.002

DEPOT DE MODELES

Les plans et les schémas ont été déposés à la sous-direction de la métrologie et à la direction régionale de l'industrie, de la recherche et de l'environnement de Bourgogne sous la référence DA 05-90.

VALIDITE

Le présent certificat est valable jusqu'au 6 avril 2005.

ANNEXES

Notice descriptive.
Schémas n°s 6276-1 et 2.

POUR LE MINISTRE ET PAR DELEGATION :

PAR EMPHEUREMENT DU DIRECTEUR DE L'ACTION REGIONALE
ET DE LA PETITE ET MOYENNE INDUSTRIE,
L'INGENIEUR EN CHEF DES MINES,

J.F. MAGANA

NOTICE DESCRIPTIVE

Compteurs d'eau froide
SCHLUMBERGER INDUSTRIES
modèles MULTIMAG AT 15-B
et AT 20-B

Le totalisateur équipant les compteurs d'eau froide SCHLUMBERGER INDUSTRIES modèles MULTIMAG AT 15-B et MULTIMAG AT 20-B est constitué de :

- une platine inférieure (14) supportant le mécanisme,
- un train de démultiplication de quatre mobiles dont la vis sans fin est surmontée d'un disque chiffré (23) et dont le mobile porte aimant (17) est équipé d'un disque à secteurs (16),
- un dispositif de lecture à huit rouleaux chiffrés (21),

- un boîtier transparent (3),
- une coiffe (25) et un couvre voyant (6).

Le totalisateur est positionné sur la bague intermédiaire (15). Il est maintenu par la bague filetée (4) et la bague élastique (24) qui le rend orientable.

SCELLEMENT

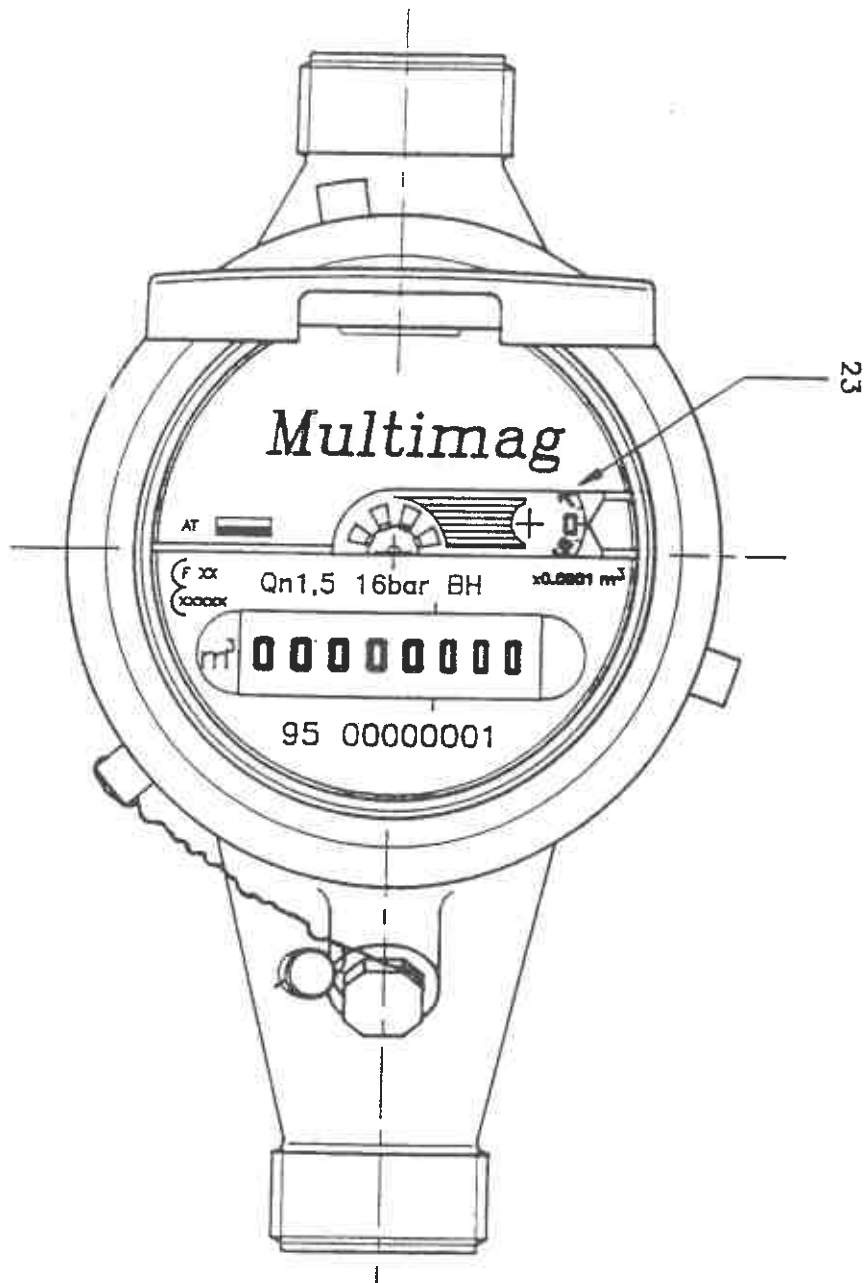
Le scellement est réalisé par plombage d'un fil torsadé (26) reliant la bague de fermeture (4) et la vis bouchon (19).

CARACTERISTIQUES

Le volume cyclique du compteur MULTIMAG AT 20-B est de $41,16 \text{ cm}^3$. Les autres caractéristiques sont inchangées.

■ N° 6276-1

COMPTEURS D'EAU FROIDE SCHLUMBERGER INDUSTRIES, MULTIMAG AT





■ N° 6276-2

COMPTEURS D'EAU FROIDE SCHLUMBERGER INDUSTRIES, MULTIMAG AT

