

DECISION D'APPROBATION DE MODELE
N° 92.00.611.001.1 DU 24 JANVIER 1992

Balance à équilibre automatique TESTUT modèle J846 à indication du poids et du prix

(CLASSE III)

LA PRESENTE DECISION EST PRONONCEE EN APPLICATION DU DECRET N° 88-682 DU 6 MAI 1988 RELATIF AU CONTROLE DES INSTRUMENTS DE MESURE ET DU DECRET N° 65-487 DU 18 JUIN 1965 MODIFIE PAR LE DECRET N° 75-1201 DU 4 DECEMBRE 1975 REGLEMENTANT LA CATEGORIE D'INSTRUMENTS DE MESURE : INSTRUMENTS DE PESAGE A FONCTIONNEMENT NON AUTOMATIQUE ET INSTRUMENTS DE PESAGE INDICANT LE PRIX.

FABRICANT

Société TESTUT, 855, rue de l'Horlogerie, 62401 Béthune.

CARACTERISTIQUES

La balance TESTUT modèle J846 à indication du poids et du prix faisant l'objet de la présente décision est composée de :

- un dispositif récepteur de charge constitué d'un plateau reposant sur un support plateau ;
- un dispositif équilibreur et transducteur de charge constitué d'un capteur SCAIME ACJ15 ;
- un dispositif calculateur-indicateur comprenant un convertisseur piloté par microprocesseur et permettant l'affichage des résultats des pesées et le calcul des prix ;
- un clavier de choix d'article pesé, permettant l'introduction du prix unitaire pouvant comporter 49 touches et permettant l'adjonction d'un module de 28 touches supplémentaires ;
- un dispositif afficheur délivrant les indications principales sur une seule face de l'instrument ;
- un dispositif imprimeur d'étiquettes auto-colantes intégré.

Les caractéristiques métrologiques de la balance TESTUT modèle J846 sont les suivantes :

Max = 15 kg

Min = 100 g

$e = d_d = 5$ g

$T = - 9,995$ kg

$d_u = 0,01$ F/kg de 0,01 à 999,99 F/kg
0,10 F/kg de 1 000 à 9 999,90 F/kg

$d_p = 0,05$ F de 0,00 à 999,95 F
0,10 F de 1 000 à 9 999,90 F.

Cette balance est équipée de :

- un dispositif automatique de mise à zéro à la mise sous tension ;
- un dispositif automatique de maintien du zéro ;
- un dispositif de mise de niveau constitué par quatre pieds réglables ;
- un dispositif indicateur de niveau à bulle ;
- un dispositif semi-automatique soustractif de tare ;
- un dispositif d'entrée-sortie d'information ;
- un dispositif afficheur secondaire de type alpha-numérique servant de guide opérateur ;
- une prise permettant de vérifier optionnellement le fonctionnement d'un dispositif de scellement des paquets préalablement à la délivrance du ticket de pesée.

SCELLEMENT

La balance TESTUT modèle J846 est, conformément au schéma annexé à la présente décision, munie d'un dispositif de scellement.

RESTRICTIONS D'EMPLOI

La balance TESTUT modèle J846 est exclusivement destiné à l'usage en libre-service par le consommateur.

INSCRIPTIONS REGLEMENTAIRES

Les indications de la portée maximale, de la portée minimale, et de l'échelon de vérification doivent figurer à proximité des résultats de pesage.

La plaque d'identification des balances concernées par la présente décision doit porter au moins les indications suivantes :

- la marque de la société TESTUT : T62 ;
- la référence du modèle et le numéro de série de l'instrument ;
- la référence de la décision d'approbation : décision n° 92.00.611.001.1 du 24 janvier 1992 ;
- les caractéristiques métrologiques et la classe de précision.

INDICATIONS PARTICULIERES

La mention "USAGE EXCLUSIF EN BALANCE LIBRE SERVICE" doit être apposée à proximité du dispositif d'affichage des indications principales.

De plus, la mention "INTERDIT POUR LA REALISATION DE PREEMBALLAGES" doit figurer sur la plaque d'identification de la balance et à proximité du dispositif d'affichage des indications principales.

DEPOT DE MODELE

Plans et schémas déposés à la sous-direction de la métrologie, à la direction régionale de l'industrie, de la recherche et de l'environnement Nord-Pas-de-Calais et chez le fabricant.

VALIDITE

La présente décision a une durée de validité de dix ans à compter de la date figurant dans son titre.

REMARQUE

Les balances TESTUT modèle J846 objet de la présente décision peuvent être commercialisées sous la marque TESTUT ou sous d'autres marques.

ANNEXES

Notice descriptive.

Photographie n° 5635-1.

Plan de scellement n° 5635-2.

POUR LE MINISTRE ET PAR DELEGATION :

PAR EMPECHEMENT DU DIRECTEUR DE L'ACTION REGIONALE
ET DE LA PETITE ET MOYENNE INDUSTRIE,
L'INGÉNIEUR EN CHEF DES INSTRUMENTS DE MESURE,

J. HUGONET

NOTICE DESCRIPTIVE

Balance à équilibre automatique TESTUT
modèle J846
à indication du poids et du prix
utilisée en Libre Service

1 - FONCTIONS PRINCIPALES

- Détermination du poids
- Détermination du prix à payer
- Mise à zéro automatique à la mise sous tension après contrôle visuel des afficheurs (chiffres, virgules et voyants)
- Maintien automatique de zéro
- Tarage semi-automatique (mémorisée en cas de coupure secteur).

et par programmation

- Stabilité renforcée
- Introduction du prix unitaire en francs ou centimes
- Avec ou sans scelleuse
- Mémorisation de 999 appels-prix dont 49 sélectables en direct (+ 28 en option)
- 99 familles 10 rayons
- Impression thermique sur étiquettes auto-colantes avec contraste programmable et longueur déterminée automatiquement
- Impression du poids, prix unitaire, prix à payer
- Impression de lignes d'en-tête programmable
- Impression de lignes de fin de ticket programmable
- Impression date/heure
- Impression du code barre
- Cumul journalier
- N° de la balance.

2 - AFFICHAGES ET VISUALISATIONS

- Un seul affichage des trois indications principales (poids, prix unitaire, prix à payer) sur afficheurs du type 7 segments fluorescents
- Indication du zéro centré au quart d'échelon par allumage des 4 segments inférieurs du chiffre le plus à gauche de l'afficheur
- Indication de la mise en œuvre du dispositif de tare par allumage d'un voyant "NET"
- Affichage du signe "-" devant l'affichage d'un poids net négatif (entre zéro net et moins la valeur de tare)
- Affichage de tous les segments supérieurs en cas de dépassement de Max + 9 d
- Affichage de tous les segments inférieurs en cas de résultat inférieur à - 1/2 d
- Affichage d'informations servant de guide à l'opérateur sur un afficheur secondaire de type alphanumérique.

3 - COMMANDES

- Interrupteur de mise sous tension situé sous le clavier articulé
- Une clef située sous le clavier articulé permettant d'accéder au mode "programmation"

Touches :

- 1 clavier 49 touches double fonction + 28 touches en option

1 <—> 49 APPELS PRIX + 50 à 77 (si option)

N° de l'appel prix ———> Utilisation
clef non tournée clef tournée





**Utilisation du clavier 49 touches
Clef tournée**

1234567890	Touches numériques
,	Virgule décimale
-> T <-	Mise en œuvre du dispositif de tare
PLU	Programmation des prix unitaires
-/AN	Recul (option paramètre), effacement (intitulé)
VAL	Validation d'un choix au cours de la programmation
*	Cumuls

+	Avance (option paramètres)
^	Avance papier
→ } ← }	Avance ou recul du texte
A → Z	Touche alphabétique d'introduction de textes
Esp	Espace
SEL	Touche de sélection pour l'introduction des textes
C	Correction en cas d'erreur.

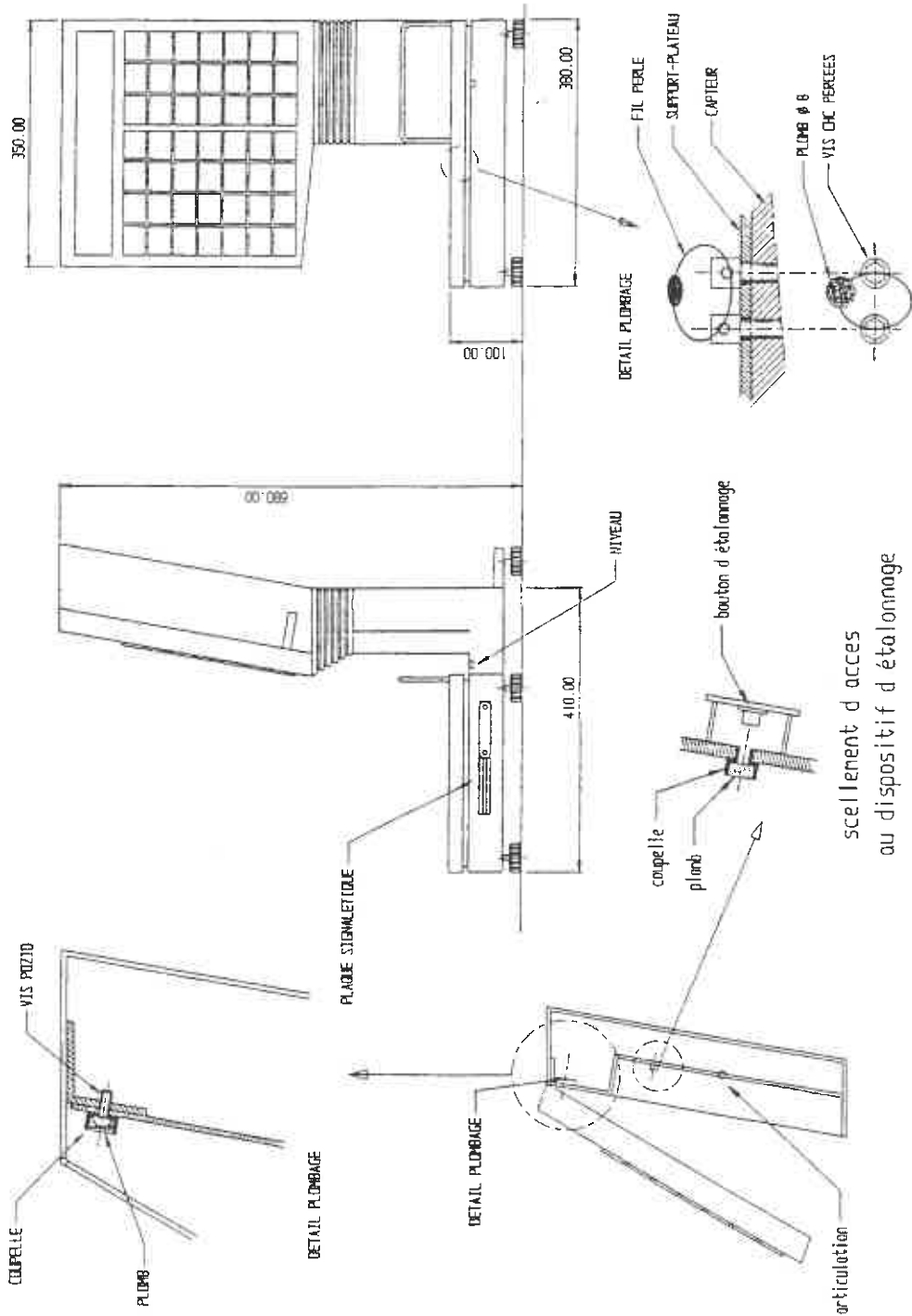
Un clavier 28 touches optionnel d'extension du nombre des appels prix 49 + 28.



■ N° 5635-2

BALANCE A EQUILIBRE AUTOMATIQUE TESTUT J846 A INDICATION DU POIDS ET DU PRIX

Scellement - Disposition plaque signalétique J846





■ N° 5635-1

BALANCE A EQUILIBRE AUTOMATIQUE TESTUT J846 A INDICATION DU POIDS ET DU PRIX

