



MODELES D'INSTRUMENTS DE MESURE NOUVELLEMENT APPROUVES

DECISION D'APPROBATION DE MODELE
N° 91.00.611.011.1 DU 13 MAI 1991

Groupe de pesage-étiquetage LUTRANA modèle EL15 ME

(CLASSE III)

LA PRÉSENTE DECISION EST PRONONCEE EN APPLICATION DU DECRET N° 88-682 DU 6 MAI 1988 RELATIF AU CONTROLE DES INSTRUMENTS DE MESURE, DU DECRET N° 65-487 DU 18 JUIN 1965 MODIFIE PAR LE DECRET N° 75-1201 DU 4 DECEMBRE 1975 REGLEMENTANT LA CATEGORIE D'INSTRUMENTS DE MESURE : INSTRUMENTS DE PESAGE A FONCTIONNEMENT NON AUTOMATIQUE ET INSTRUMENTS DE PESAGE INDIQUANT LE PRIX.

FABRICANT

LUTRANA, 50, avenue du Président Kennedy,
91170 Viry Châtillon.

CARACTERISTIQUES

Le groupe de pesage-étiquetage LUTRANA modèle EL 15 ME faisant l'objet de la présente décision est composé des éléments suivants :

- une cellule de pesée qui peut être soit celle équipant la balance LUTRANA modèle EL 7 LS2 approuvée par la décision n° 88.1.01.629.1.3 du

13 janvier 1988 (1) soit celle équipant le groupe de pesage étiquetage LUTRANA modèle EL7 Vari-alpha approuvé par la décision n° 87.1.01.629.1.3 du 9 janvier 1987 (2),

- un dispositif calculateur, afficheur et imprimeur identique à celui équipant la balance LUTRANA modèle EL 10 ME approuvé par la décision n° 90.1.15.629.1.3 du 18 mai 1990 (3).

Le groupe de pesage-étiquetage LUTRANA modèle EL 15 ME est muni des dispositifs suivants :

- un dispositif automatique de mise à zéro à la mise sous tension,
- un dispositif de maintien de zéro (zéro suiveur),
- un dispositif semi-automatique de tare d'effet soustractif,
- un dispositif de prédétermination de tare,
- un dispositif indicateur de tare constitué d'un voyant NET,
- un dispositif de mise à niveau constitué par quatre pieds réglables,
- un dispositif indicateur de niveau à bulle.

(1) *Revue de Métrologie*, janvier 1988, page 71.

(2) *Revue de Métrologie*, janvier 1987, page 69.

(3) *Revue de Métrologie*, juin 1990, page 749.



Le groupe de pesage-étiquetage LUTRANA modèle EL 15 ME est un instrument à échelons multiples et ses caractéristiques métrologiques sont les suivantes :

Max = 6/15 kg

Min = 40 g

e = 2/5 g

T = - 6 kg

CONDITIONS PARTICULIERES DE CONSTRUCTION

Le groupe de pesage-étiquetage LUTRANA modèle EL 15 ME objet de la présente décision ne peut pas être équipé d'un dispositif automatique d'amenée et d'évacuation des paquets.

CONDITIONS PARTICULIERES DE FONCTIONNEMENT

Le dispositif imprimeur équipant le groupe de pesage-étiquetage LUTRANA modèle EL 15 ME peut être utilisé pour imprimer des étiquettes sur lesquelles figurent des poids et des prix fixes. Dans ce cas, la balance est inactive et il apparaît le message "ARTICLE NON PESE" sur son dispositif afficheur.

INSCRIPTIONS REGLEMENTAIRES

La plaque signalétique des instruments concernés par la présente décision comporte :

- le rappel des caractéristiques métrologiques et de la classe de précision,
- le numéro et la date de la présente décision,
- le numéro d'identification de l'instrument,
- la mention "INTERDIT POUR LA VENTE DIRECTE AU PUBLIC".

De plus la cellule de pesée devra comporter sur une plaque inamovible le numéro de série de l'instrument.

Les valeurs de la portée maximale, de la portée minimale et de l'échelon ainsi que la mention "INTERDIT POUR LA VENTE DIRECTE AU PUBLIC" sont rappelées à proximité de l'afficheur.

DEPOT DE MODELE

Plans, schémas et logiciels déposés à la sous-direction de la métrologie, à la direction régionale de l'industrie, de la recherche et de l'environnement d'Ile-de-France et chez le fabricant.

VALIDITE

La présente décision a une durée de validité de 10 ans à compter de la date figurant dans son titre.

ANNEXES

Notice descriptive.

Plan de scellements n° 5502-1.

Photographie n° 5502-2.

POUR LE MINISTRE ET PAR DELEGATION :
PAR EMPÊCHEMENT DU DIRECTEUR GÉNÉRAL
DE L'INDUSTRIE :

L'INGÉNIEUR GÉNÉRAL DES MINES,
M. GERENTE

NOTICE DESCRIPTIVE

Groupe de pesage-étiquetage LUTRANA
modèle EL 15 ME**PRESENTATION**

Le groupe de pesage-étiquetage LUTRANA modèle EL 15 ME peut se présenter soit avec la cellule de pesée qui équipe la balance LUTRANA EL 7 LS 2 soit avec la cellule de pesée qui équipe le groupe de pesage étiquetage LUTRANA EL 7 VARIALPHA.

Les touches du clavier du dispositif indicateur calculateur, issu de la balance LUTRANA modèle EL 10 sont modifiées et adaptées au mode de fonctionnement d'un groupe de pesage-étiquetage

Le groupe de pesage-étiquetage LUTRANA modèle EL 15 ME dispose d'un clavier permettant d'utiliser :

- 48 touches d'appel direct des produits
- 8 touches de valeur tare mémorisée
- 10 touches numériques
- 8 touches de fonctions :
 - T Tarage de la balance, appels de tares préprogrammées
 - inutilisée
 - N inutilisée
 - PLU validation de l'appel-prix
 - C correction
 - + validation d'un enregistrement et édition

- X article vendu à la pièce
- * total

PROGRAMMATION

Les programmations suivantes sont possibles :

- F1 : programmation du fonctionnement de la balance
- F2 : programmation du numéro de balance
- F3 : programmation du code à barre
- F4 : programmation des lignes d'entête
- F6 : programmation de la date et de l'heure
- F7 : programmation des appels-prix
- F8 : édition des étiquettes clavier
- F10 : édition des listes appels-prix ou familles

FONCTIONNEMENT

L'article à peser étant posé sur le plateau, l'utilisateur sélectionne la touche d'appel prix direct correspondante ou compose le code du produit à l'aide du clavier numérique et le valide à l'aide de la touche PLU. L'enregistrement et l'édition du ticket sont déclenchées en pressant la touche +.

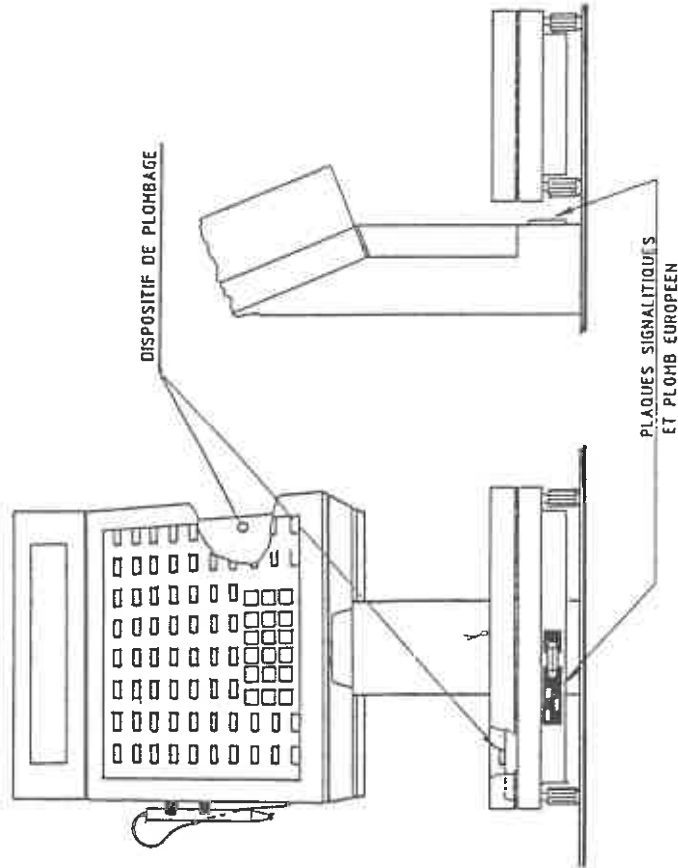
Le dispositif de prédétermination de tare peut être utilisé soit en sélectionnant une des huit touches de tare prédéterminées, soit en sélectionnant une des touches d'appel-prix direct pour lequel une valeur de tare a été mémorisée.

Le groupe de pesage-étiquetage peut également gérer et étiqueter des articles non pesés ou éditer des étiquettes à valeur constante de poids.

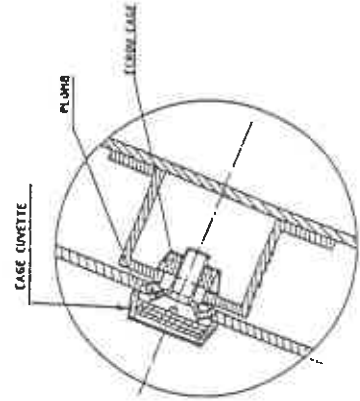
■ N° 5502-1

GRUPE DE PESAGE-ETIQUETAGE LUTRANA EL 15 ME

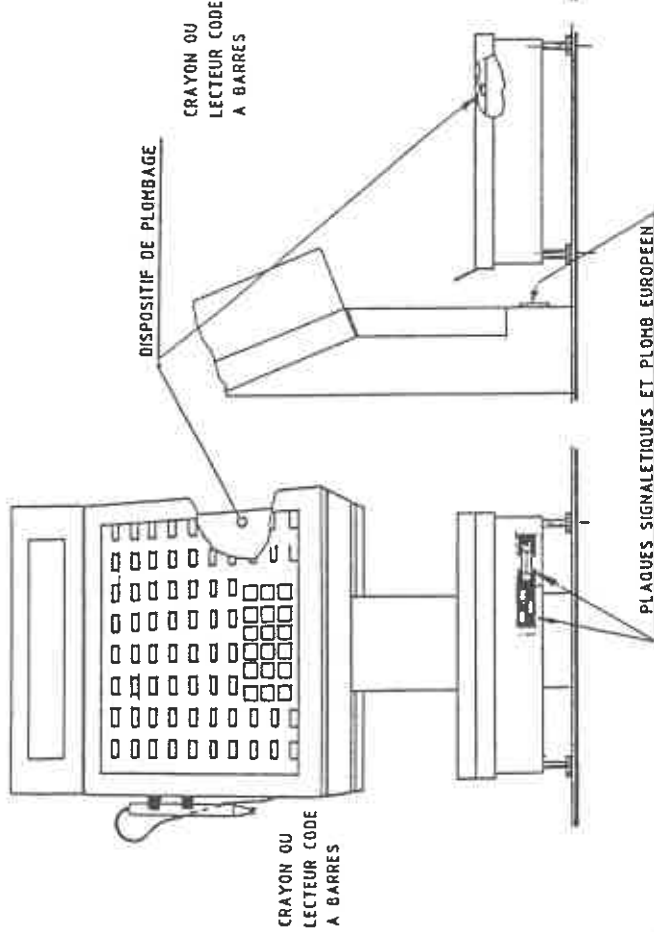
Balance LUTRANA EL 15 ME (Base poids LSZ)



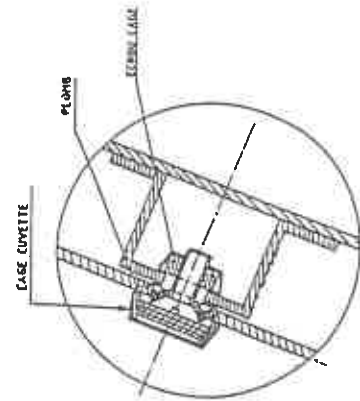
DETAIL DU DISPOSITIF DE PLOMBAGE



Balance LUTRANA EL 15 ME (Base poids ETIC ALPHA)



DETAIL DU DISPOSITIF DE PLOMBAGE



■ N° 5502-2
GRUPE DE PESAGE-ETIQUETAGE LUTRANA EL 15 ME

