

DECISION D'APPROBATION DE MODELE
N° 91.00.611.001.1 DU 9 JANVIER 1991

Balance à équilibre automatique LUTRANA modèle EL 12 à indication du poids et du prix

(CLASSE III)

LA PRESENTE DECISION EST PRONONCEE EN APPLICATION DU DECRET N° 88-682 DU 6 MAI 1988 RELATIF AU CONTROLE DES INSTRUMENTS DE MESURE, DU DECRET N° 65-487 DU 18 JUIN 1965 MODIFIE PAR LE DECRET N° 75-1201 DU 4 DECEMBRE 1975 REGLEMENTANT LA CATEGORIE D'INSTRUMENTS DE MESURE : INSTRUMENTS DE PESAGE A FONCTIONNEMENT NON AUTOMATIQUE ET INSTRUMENTS DE PESAGE INDIQUANT LE PRIX.

FABRICANT

LUTRANA, 50, avenue du Président Kennedy,
91170 Viry-Châtillon.

CARACTERISTIQUES

La balance à équilibre automatique LUTRANA modèle EL 12 à indication du poids et du prix est composée par :

- un dispositif récepteur de charge constitué par un plateau de forme rectangulaire comportant un bord relevé, et reposant sur un support plateau,
- un dispositif transmetteur de charge comprenant un parallélogramme et un levier,
- un capteur à pot magnétique LUTRANA,
- un dispositif indicateur-calculateur numérique.

Ce dispositif fonctionne sur le principe de la conversion d'un signal analogique en une donnée numérique par un convertisseur à simple rampe dont la gestion des informations est assurée par une unité logique à micro-processeur.

Il comporte un double afficheur fluorescent à deux lignes :

- la première ligne, de type numérique à 7 segments, est composée de trois blocs de 5, 6 et 6 caractères d'une hauteur de 11,5 mm.

- la deuxième ligne, de type alphanumérique, est composée de 20 caractères d'une hauteur de 10 mm.

Il est équipé d'un dispositif imprimeur LUTRANA à fonctionnement thermique.

La balance LUTRANA modèle EL 12 est munie de :

- un dispositif automatique de mise à zéro à la mise sous tension,
- un dispositif de maintien de zéro (zéro suiveur),
- un dispositif semi-automatique de tare d'effet soustractif,
- un dispositif indicateur de tare constitué d'un voyant NET,
- un dispositif de mise à niveau constitué par deux pieds réglables avant et d'une butée arrière à trois positions,
- un dispositif indicateur de niveau à bulle.

Les caractéristiques métrologiques de la balance LUTRANA modèle EL 12 sont les suivantes :

Max	=	6, 10 ou 15 kg
Min	=	100 g
e = dd	=	5 g
T	=	- 6 kg
du	=	0,01 F/kg
Prix unitaire maximal	=	9 999,99 F/kg
dp	=	0,01 F ou 0,05 F
Prix à payer maximal	=	9 999,99 F ou 9 999,95 F

CONDITIONS PARTICULIERES DE CONSTRUCTION

La balance LUTRANA modèle EL 12 peut être alimentée par le secteur ou par batterie externe. Elle peut être équipée d'un dispositif de sauvegarde par batterie interne en cas de coupure secteur et un voyant de contrôle batterie.

La balance LUTRANA modèle EL 12 est équipée d'un dispositif d'entrée-sortie d'informations.

SCELLEMENTS

La balance LUTRANA modèle EL 12 est munie d'un dispositif de scellement conforme au plan figurant en annexe.

INDICATIONS PARTICULIERES D'INSTALLATION

Les balances doivent toujours être installées de telle façon que l'acheteur puisse aisément se rendre compte du résultat de la pesée.

CONDITIONS REGLEMENTAIRES

La plaque signalétique des instruments concernés par la présente décision doit porter le numéro figurant dans le titre de celle-ci ; il est appelé "numéro d'approbation de modèle".

DEPOT DE MODELE

Plans et schémas déposés à la sous-direction de la métrologie, à la direction régionale de l'industrie et de la recherche d'Ile-de-France et chez le fabricant.

VALIDITE

La présente décision a une validité de 10 ans à compter de la date figurant dans son titre.

ANNEXES

Notice descriptive

Plan de scellement n° 5467-1.

Photographie n° 5467-2.

POUR LE MINISTRE ET PAR DELEGATION :
PAR EMPECHEMENT DU DIRECTEUR GENERAL
DE L'INDUSTRIE :

L'INGENIEUR GENERAL DES MINES,
M. GERENTE

Balance à équilibre automatique LUTRANA
modèle EL 12
à indication du poids et du prix

NOTICE DESCRIPTIVE

I - PRESENTATION

La balance LUTRANA modèle EL 12 est une balance compacte comportant un double affichage (côté client et côté utilisateur) et un double clavier pour l'utilisation et la programmation de la balance.

Les commandes de la balance sont :

- un interrupteur de mise sous tension,
- une prise batterie extérieure 12 volts,
- une clé à 5 positions (pesage, programmation, éditions de totaux, pertes et retour, mode SAV accessible avec code d'autorisation).

I-1 - CLAVIERS

La balance LUTRANA modèle EL 12 comporte deux claviers.

- un clavier supérieur mobile, numérique et de fonctions,
- un clavier inférieur fixe servant à la programmation.

1°) Le clavier supérieur comprend :

- sur la partie gauche :
 - 10 touches numériques de 0 à 9 pour les appels-prix
 - 10 touches vendeur "+"
 - 10 touches vendeurs "="
 - 1 touche C de correction des appels-prix.
- sur la partie droite :
 - 11 touches numériques de 0 à 9 et 00
 - 1 touche C de correction

- 1 touche T de mise en œuvre du dispositif de tare
- 1 touche X pour l'introduction d'articles non pesés (1 ou plusieurs)
- 1 touche - de soustraction-annulation
- 1 touche V pour permettre l'extension du nombre de vendeurs (20)
- 1 touche % de remise en pourcentage sur le total client
- 1 touche F1 pour visualiser le sous/total client
- 1 touche F2 pour visualiser la date et l'heure
- 1 touche F3 de changement rapide du prix unitaire ou de l'appel-prix
- 1 touche F4 non utilisée
- 1 touche CH pour paiement par chèque
- 1 touche CHR pour paiement par chèque restaurant

2°) Le clavier inférieur comprend (mode programmation) :

- 46 touches alphabétiques de A à Z et autres caractères
- 11 touches numériques de 0 à 9 et 00
- 11 touches de fonction de F0 à F10

I-2 - AFFICHEURS

La balance LUTRANA modèle EL 12 comporte deux afficheurs à deux lignes. La première ligne, de type numérique, est réservée aux indications principales de la balance : poids, prix unitaire et prix à payer. La seconde est utilisée pour afficher des messages publicitaires côté client ou des messages d'aide côté utilisateur.

II - FONCTIONS

Les fonctions principales de la balance LUTRANA sont les suivantes :

- détermination du poids,
- calcul du prix à payer en utilisant un prix unitaire tabulé au clavier ou mémorisé,
- enregistrement de transactions correspondant à un ou plusieurs articles non pesés en plus ou en moins,
- annulation d'une ou plusieurs transactions,
- l'impression des résultats sur un ticket thermique.

La programmation du fonctionnement se fait, la clé étant sur la position "programmation", par appui sur les touches Fi (i allant de 0 à 10).

Un message guidant l'opérateur s'affiche et les réponses sont introduites par tabulation.

– Les programmations suivantes sont possibles :

F0 – Réglage de l'impression
Mode de fonctionnement (3 modes)

Les touches F4 à F10 sont communes aux trois modes :

F4 – numéro de balance
numéro code rayon

F5 – date et heure
statistique vendeur

F6 – nom des vendeurs
nom des familles
ligne d'en-tête sur ticket

F7 – contenu des publicités
chaînage des publicités

F8 – code à barre

F9 – listes (familles-vendeurs-appel-prix)

F10 – blocage touche
appel-prix uniquement
mode paiement
impression code à barre
arrondi du prix à payer (1 ou 5 centimes)
ticket gestion
affichage de la publicité
validation modification du prix unitaire
(mode 3)
dernier effacement du total
validation des vendeurs (1 à 20)

Les touches F1 à F3 sont validées en mode 3 uniquement.

F1 – programmation des Appels-Prix (2 000 AP au maximum)

Pour chacun d'eux, il faut choisir entre article pesé ou non pesé et affecter un numéro de famille, un prix unitaire, la dénomination et un numéro de T.V.A.

F2 – promotions

F4 – taux de T.V.A. (de 1 à 5)

III - FONCTIONNEMENT

3 modes de fonctionnement peuvent être choisis :

Mode I – C'est le mode dans lequel la balance est automatiquement configurée à sa mise en service. Il permet l'utilisation sans aucune programmation. Il se caractérise par le fait que les prix unitaires ne peuvent être introduits que manuellement.

Mode II (utilisable après programmation) – Il se caractérise par le fait que les prix unitaires introduits manuellement sont systématiquement adressés à une famille de produits (10 familles différentes sont disponibles).

Un clavier spécifique est destiné à l'introduction des familles.

Mode III (utilisable après programmation) – Il se caractérise par le fait qu'il utilise des appels-prix mémorisés (2 000 au maximum) appelés à partir d'un clavier spécifique.

L'introduction manuelle des prix unitaires reste possible (ils seront affectés à une famille "Divers").

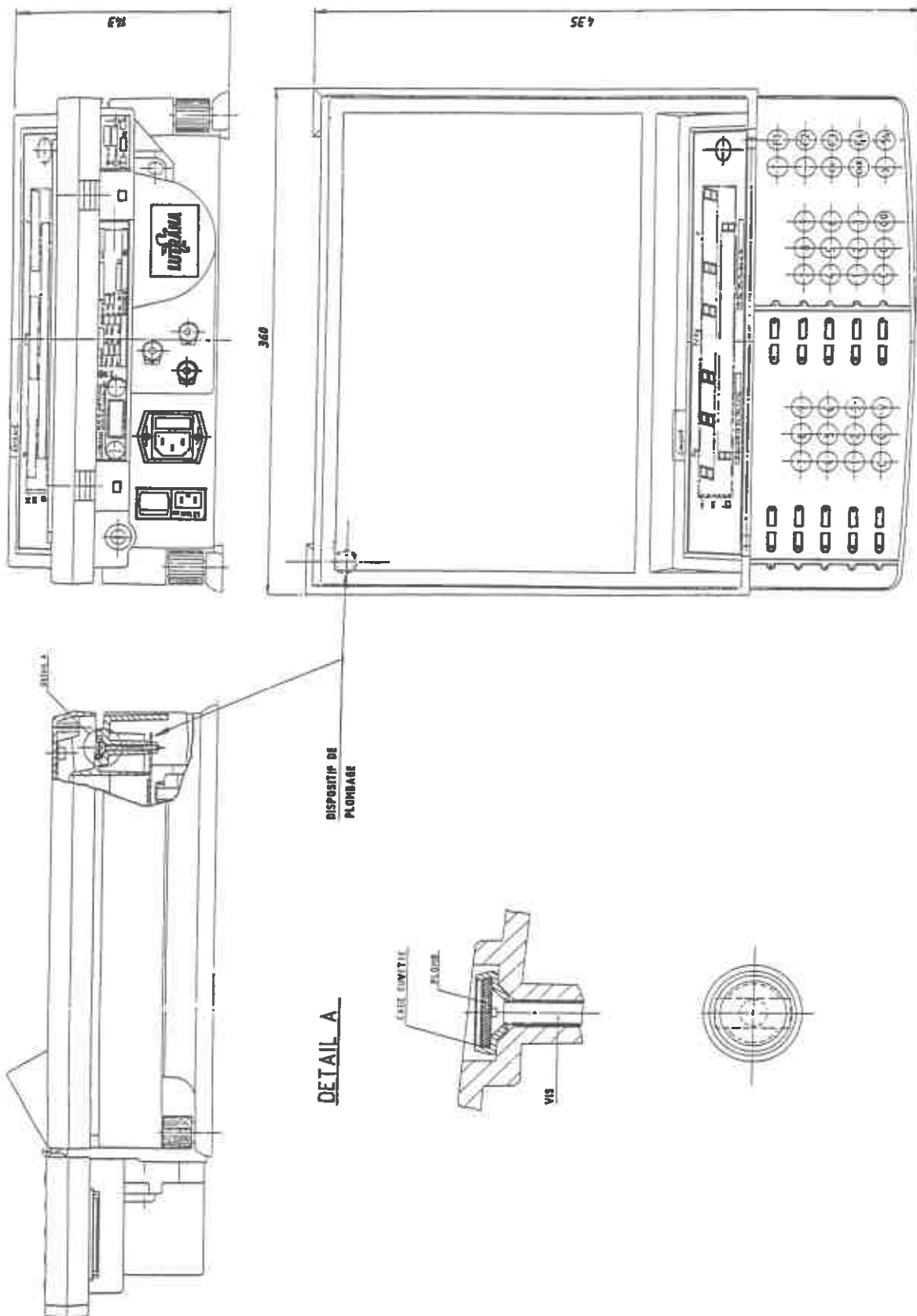
Quel que soit le mode de fonctionnement sélectionné, la transaction est validée par appui sur la touche + ; la totalisation et l'impression ont lieu après action de la touche =.

Chaque vendeur (20 au maximum) possède ses touches d'enregistrement et de totalisation.

■ N° 5467-1

BALANCE A EQUILIBRE AUTOMATIQUE LUTRANA EL 12 A INDICATION DU POIDS ET DU PRIX

Plan de scellement





■ N° 5467-2

**BALANCE A EQUILIBRE AUTOMATIQUE LUTRANA EL 12
A INDICATION DU POIDS ET DU PRIX**

